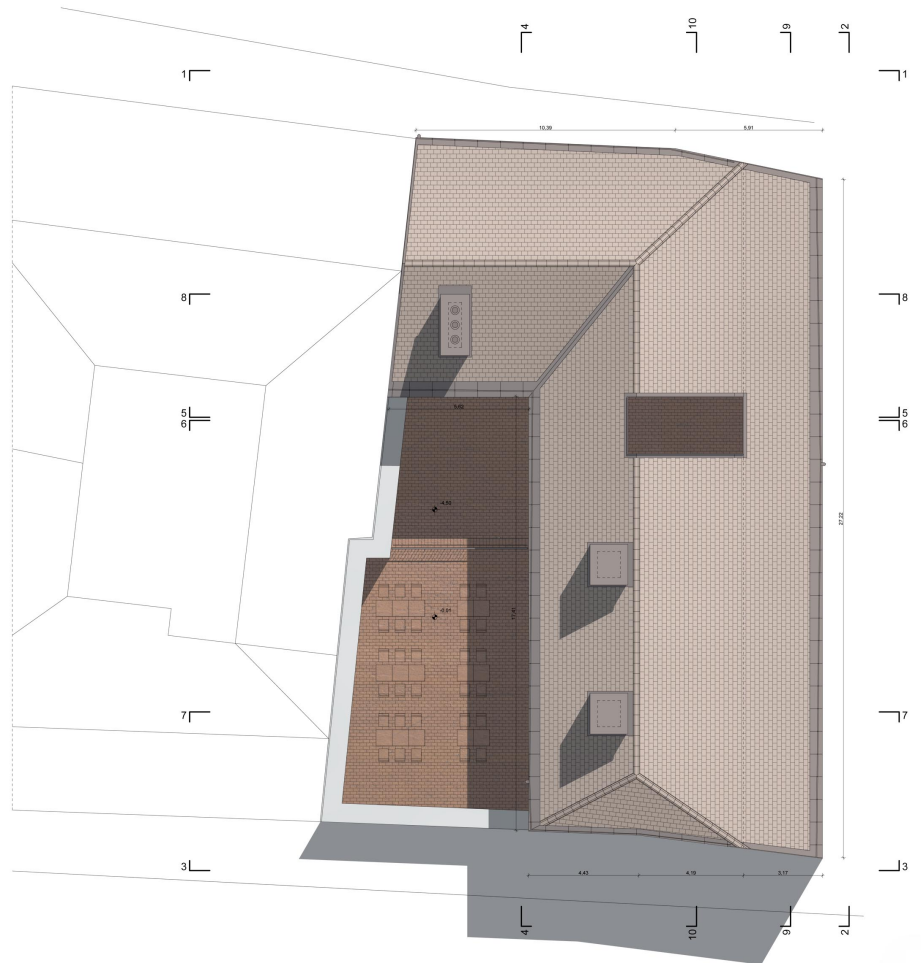


ALAPRAJZOK M = 1 : 100

EMELET

E01	közlekedő	14,07 m ²
E02	ekőbőr	7,80 m ²
E03	videóválogató stúdió	15,58 m ²
E04	hangtároló	19,04 m ²
E05	süketzobozó raklánya	9,06 m ²
E06	süketzobozó	22,80 m ²
E07	plébéri	18,20 m ²
E08	terasz	16,36 m ²
E09	ekőbőr	12,78 m ²
E10	kis próbaterem	21,12 m ²
E11	raktár	2,78 m ²
E12	nagy próbaterem	35,68 m ²
E13	raktár	3,32 m ²
E14	liftgépház	3,71 m ²

Malom Művészeti Műhely - ESZTERGOM



TETŐ FELÜNZET

ÁLTALÁNOS ADATOK

helyrajzi szám	(17273 - 17274) - 17275
terület mérete	498,54 m ²
beépítés mértéke	60 %

DIPLOMA 2007 KEMES BALÁZS