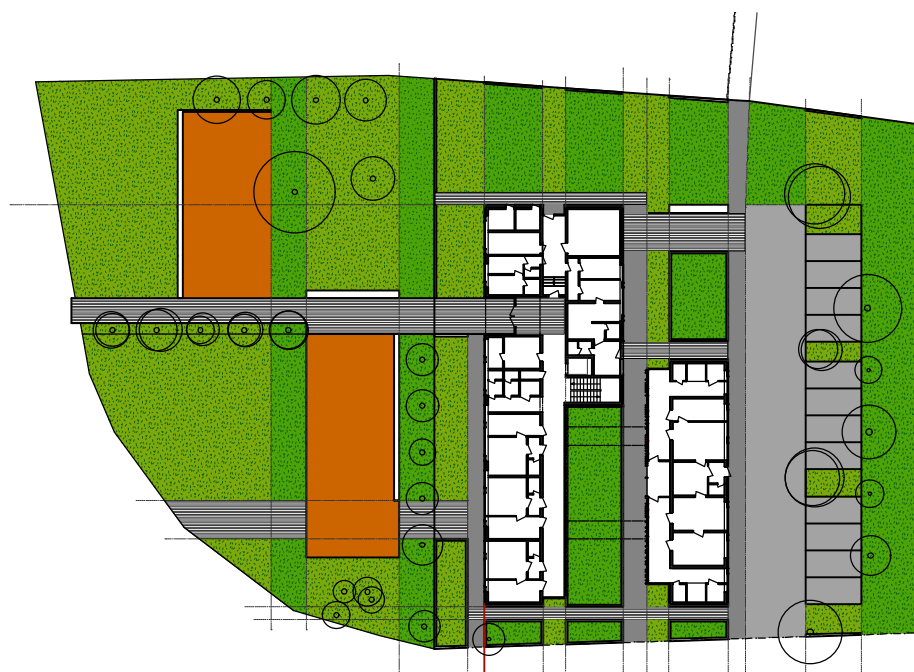


## KÖRNYEZETRENDEZÉS

A telepítésből adódó sávok szervezik a környezetet is. Az épület által kijelölt területen belül markánsabban: kiemelt zöld szigetekként. A hátsó illetve oldalsó kertben finoman rajzolódunk ki a határok: változó növényzet, füves, virágos, alacsony növénytakaróval beültetett sávok váltják egymást.

Ugyanezt a rendszert követi a közpark kialakítása is. A jellemzően zöld parkon belül egy nagyobb, összefüggő, burkolt közteret és egy játszóteret alakítottunk ki.

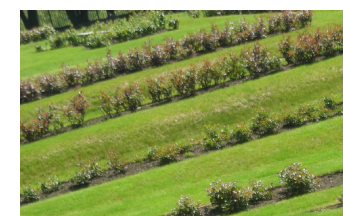
Fontosnak tartottuk, hogy a tér felől határozott térfalat képezzünk, határozott lezárást. A főhomlokzat rávetül a térre. Ez a fő megközelítési irány is.



## NÖVÉNYZET

A telken és a téren lévő fák döntő többségét megtartottuk. Emellett új fasort telepítettünk a főbejárathoz vezető út mentén.

A fasorok térre tervezett alacsony mellvédfalakkal, ülőbútorokkal, burkolatváltásokkal együtt több részre tagolják a teret. A különböző térrészek eltérő használatúak lehetnek (várakozás, játszótér, zöld liget), köztük az átlátás biztosított. Élhetőbbé válik a tér.



BALATONALMÁDI  
EGÉSZSÉGÜGYI  
K Ö Z P O N T  
TERVPÁLYÁZAT  
2008. 04. 07.

