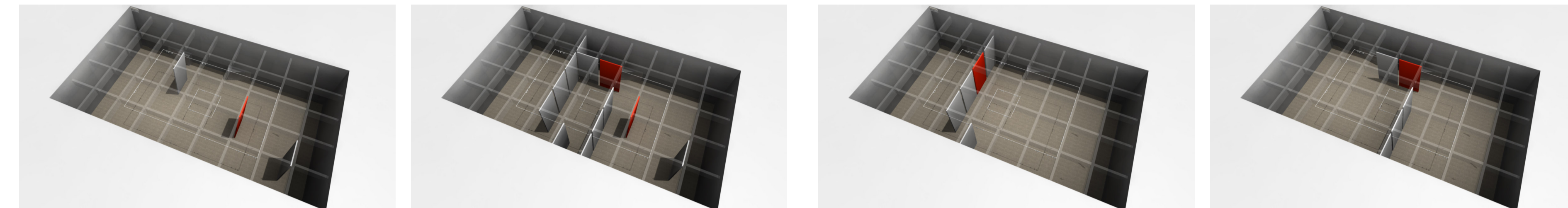


AZ IDŐSZAKI KIÁLLÍTÓTÉR ELRENDEZÉSI SÉMÁI

csatlakozás a meglévő épületben kialakított nagyméretű telerterhez

HELYISÉGLISTA -2 szint

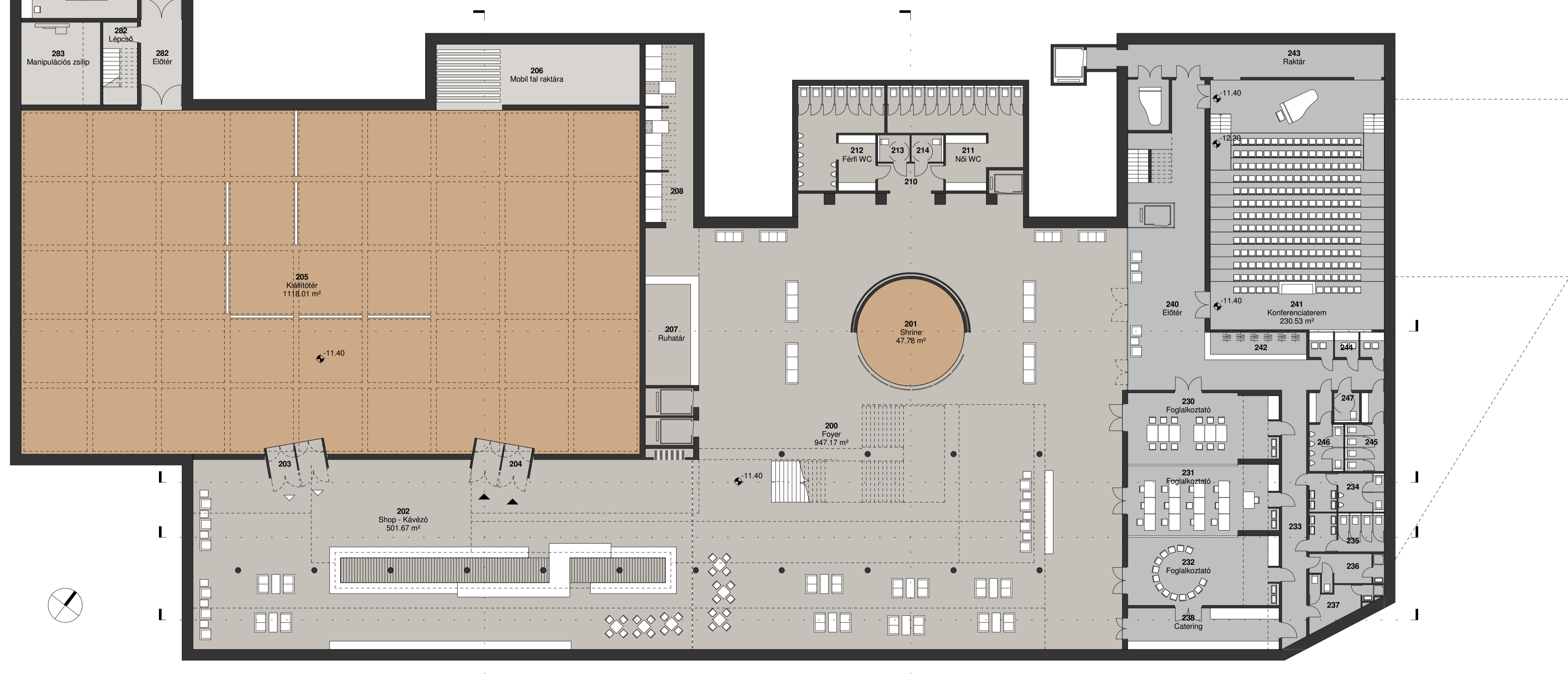
| | |
|-------------------------|------------------------|
| Kiállítóter | 47,78 m ² |
| 201 Shrine | 1118,01 m ² |
| 205 Kiállítóter | 1165,79 m ² |
| Konferenciaszámly | 52,04 m ² |
| 230 Foglalkoztató | 55,04 m ² |
| 231 Foglalkoztató | 54,59 m ² |
| 232 Foglalkoztató | 33,08 m ² |
| 233 Közekező | 15,26 m ² |
| 234 Vozesblokk | 15,26 m ² |
| 235 Vozesblokk | 11,53 m ² |
| 236 Öbözö | 11,84 m ² |
| 237 Öbözö | 32,06 m ² |
| 238 Catering | 135,99 m ² |
| 240 Elötér | 230,53 m ² |
| 241 Konferenciaterem | 14,80 m ² |
| 242 Ruhatar | 55,31 m ² |
| 243 Raktár | 9,81 m ² |
| 244 Tolmácsfüke | 13,49 m ² |
| 245 WC | 12,25 m ² |
| 246 WC | 3,98 m ² |
| 247 WC | 761,79 m ² |
| Múzeumzámly | 947,17 m ² |
| 202 Foyer | 501,67 m ² |
| 202 Shop - Kávézó | 9,02 m ² |
| 203 Kjárati zsalip | 9,02 m ² |
| 204 Bjárati zsalip | 31,01 m ² |
| 207 Ruhatar | 44,90 m ² |
| 208 Csoportos ruhatar | 9,60 m ² |
| 210 Elötér | 52,74 m ² |
| 211 Nő WC | 44,61 m ² |
| 212 Férfi WC | 4,58 m ² |
| 213 WC | 1658,89 m ² |
| 214 WC | 65,12 m ² |
| Múzeumtechnológia | 66,89 m ² |
| 206 Mobil fal raktára | 71,10 m ² |
| 280 Közekező | 18,00 m ² |
| 282 Elötér | 15,00 m ² |
| 282 Lépcső | 34,50 m ² |
| 283 Manipulációs zsalip | 80,21 m ² |
| 290 Múzeumi zsalip | 11,50 m ² |
| 291 Karantén szoba | 68,83 m ² |
| 292 Múzeumi raktár | 23,15 m ² |
| 293 Gómgólyraktár | 90,84 m ² |
| 294 Installációs raktár | 25,77 m ² |
| 295 Gópszerező mőhely | 571,91 m ² |
| | 4156,36 m ² |



ÓRIÁSKIÁLLÍTÁS nagy mérető mőanyagok ÓRIÁSKIÁLLÍTÁS kis mérető mőanyagok NAGY ÉS KICSI KIÁLLÍTÁS 2 KÖZEPES KIÁLLÍTÁS



ÓRIÁSKIÁLLÍTÁS NAGY ÉS KICSI KIÁLLÍTÁS 2 KÖZEPES KIÁLLÍTÁS



az előadóterem nézőtere a színpad felől nézve



az előadóterem látványra 220 néző befogadására alkalmas nézőtér elrendezéssel

A Szépmővészeti Múzeum térszint alatti bővítése

tervjavaslat

látogatóbarát múzeum és turisztikai kiszolgáló portál

Budapest XIV. kerület, Hősök tere, hrsz.: 29732/1



-11,40 szint alaprajza 1:200 - látványtervek



tervezők: Narmer Építészeti Stúdió
 Vasáros Zsolt DLA építész vezető tervező
 É1 01-1247/05
 Hauszknacht Katalin okl. építész-mőrnök
 Holiczka Ádám építész
 Kállay Gábor okl. építész-mőrnök
 Kováts Petra okl. építész-mőrnök
 Megyesi Zsolt okl. építész-mőrnök
 Nagy Zsolt okl. építész-mőrnök