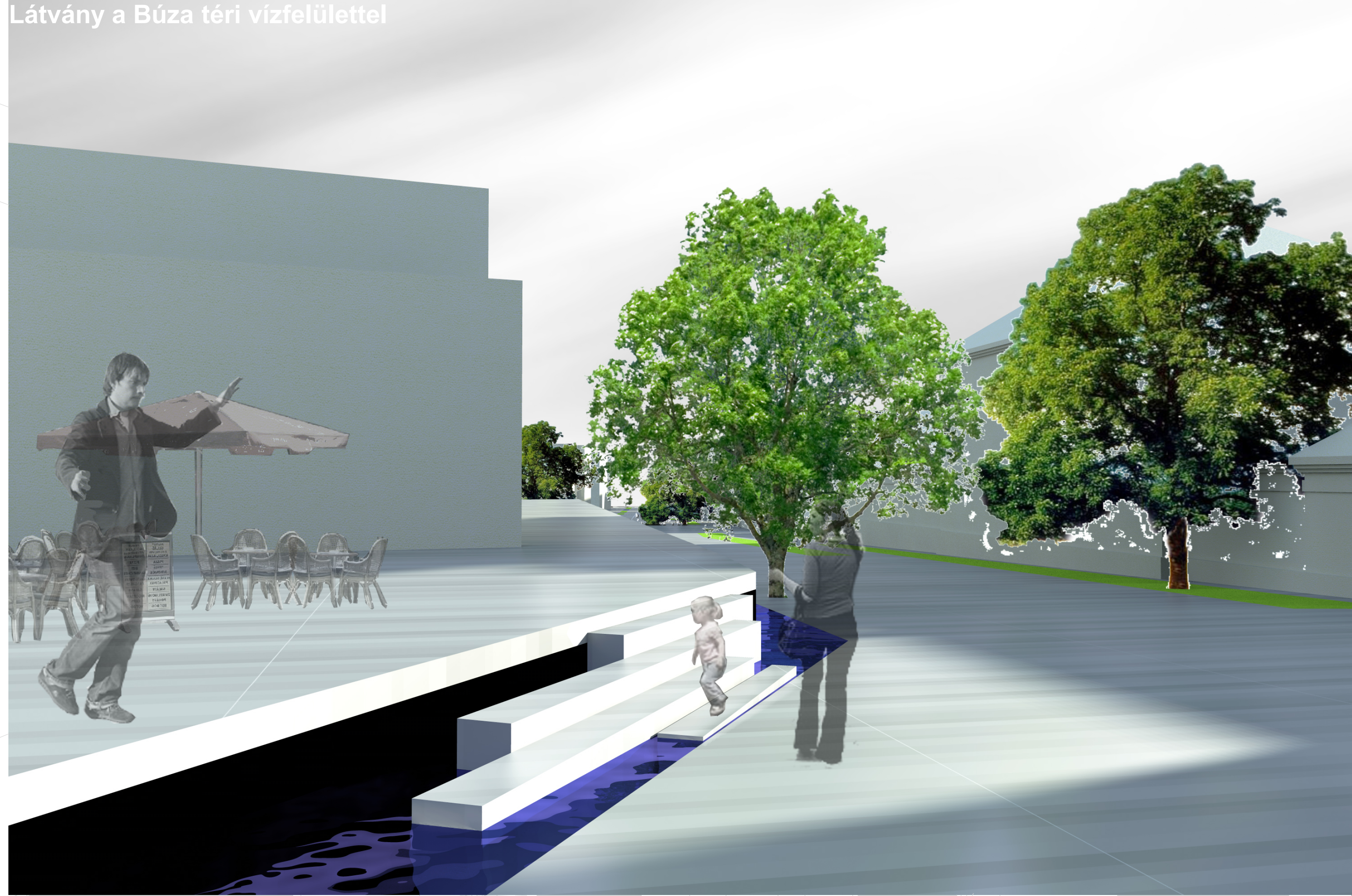
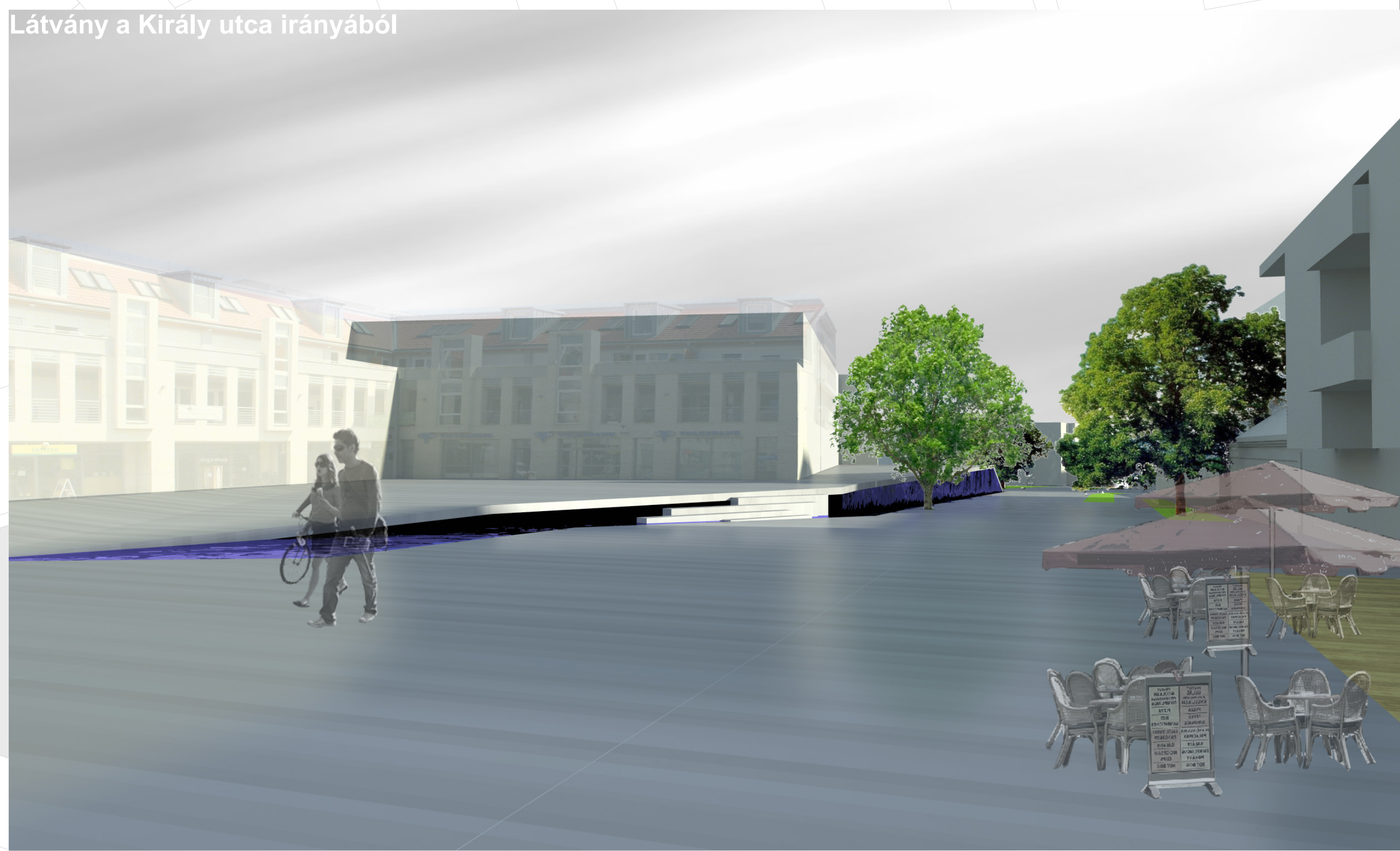
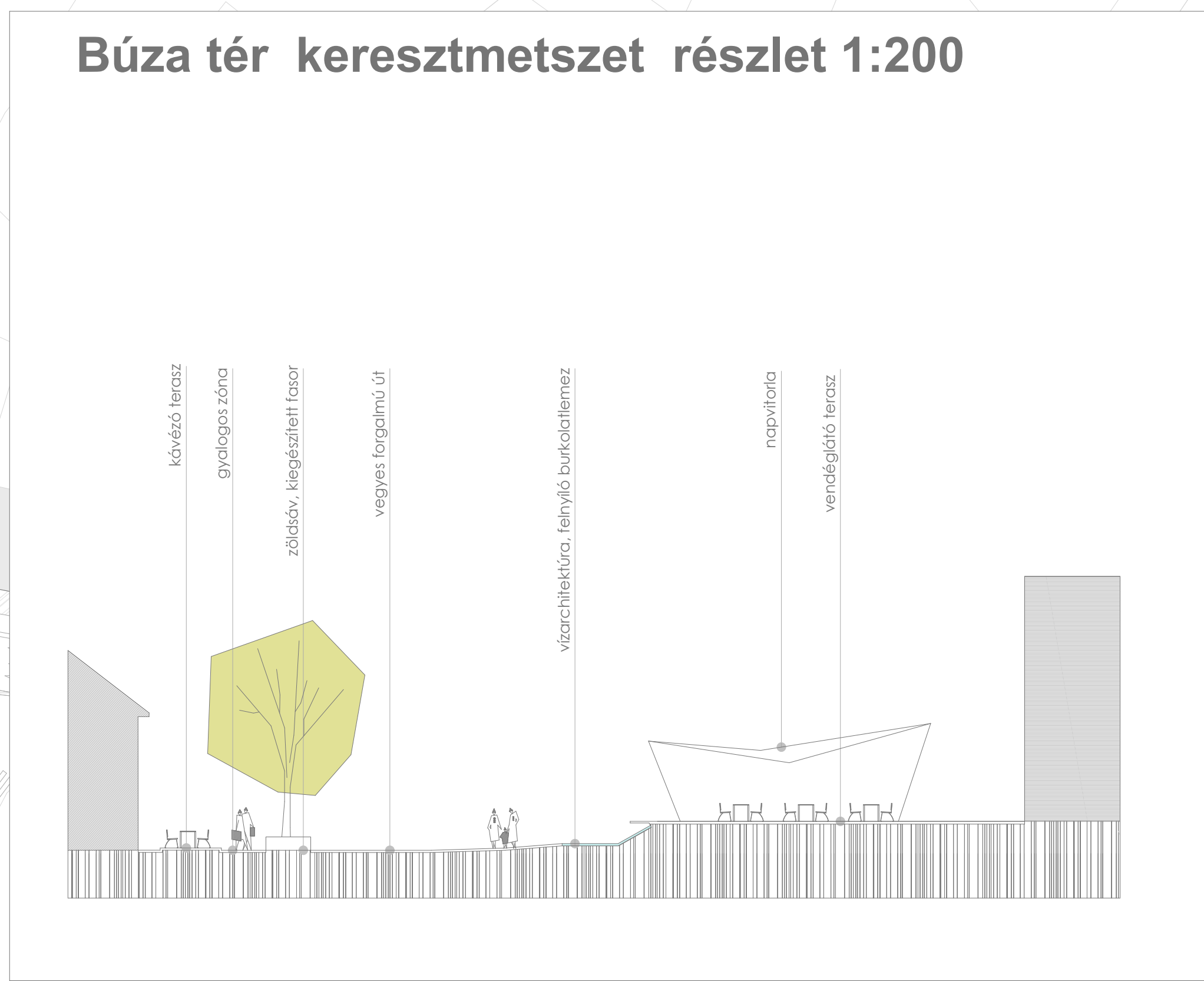


Közlekedési csomópont
 Búza tér irányából ki és bekanyarodó sáv megszüntetése. Gyalogos átkelőhely áthelyezése a tér északi részére. A Király ház keleti oldalán parkoló kialakítása, egyirányú forgalma a Koller utcába köt vissza.

Búza tér
 Burkolt felületek egységes kezelése homogén városi tér létrehozása. Feladata a Király utca felől érkezők fogadása, és továbbbittása az EKF központ felé az Egyetem utcán vagy a Felsővámház utca felé. A tér burkolata szövegszerűen kifut a Király utcáig, ahol LED és világítótestek szolgálnak információs felületként. Tér lejtéseit kihasználó vízarchitektúra differenciálja a teret, mely a felhasadó földfelszín alól kibukkanó karsztvizet szimbolizálja. A tér nyugati oldalán lévő kávézóterasz nem térébület, inkább csak belesimul a nyugati térfalba. Információs és árnyékoló ponyva a házak közé feszítve határozott irányt jelöl ki a Zsolnay Kulturális Negyed felé.

Közlekedési csomópont
 Búza tér irányából ki és bekanyarodó sáv megszüntetése. Gyalogos átkelőhely áthelyezése a tér északi részére. A Király ház keleti oldalán parkoló kialakítása, egyirányú forgalma a Koller utcába köt vissza.

Egyetem utca
 Faszorai között a változatosan burkolt felületű részben vegyes forgalmú utcán jutunk le a 48as térig. Útközben zöldfelületek, vízszávek színesítik látványt. Az egyetem utca középső részén lévő gépkocsilehajtó áthelyezendő a déli oldal felőli szolgáltató ház előtt kialakuló parkoló és zöldfelülettel együtt kezelt térhez, így lehetőség van a gépkocsi forgalom csökkentésére ezen az utcaszakaszon.



észak