



A KIS-DUNA FELŐLI KIEGÉSZÜLT TÉRFAL

A Prímás-sziget Botlyán híd és Lépcsős híd közötti szakaszának megújítása során az itt elhelyezett épületek környezetében azokat kiegészítő funkciójú szabad tereket alakítottunk ki. A Lépcsős híd hídfőjénél egy fogadóteret, mely alkalmas találkozóponthoz, megfelelő inatása a sétányoknak, valamint alkalmas kortárs szabadterei műalkotások elhelyezésére. Ez a tér közvetlenül kapcsolódik a kiállító épülethez.

A pályázati kiírásban szereplő „szabadterei koncerteknek és más közterei funkcióknak is helyt adó téralkalítás” újragondolásaként a kiállító épülethez nyugat felől egy szabadterei színpad csatlakozik, mely egyaránt helyt adhat koncerteknek, iskolai és városi ünnepegeknek, illetve a fiatalok gyülekező helye is lehet.

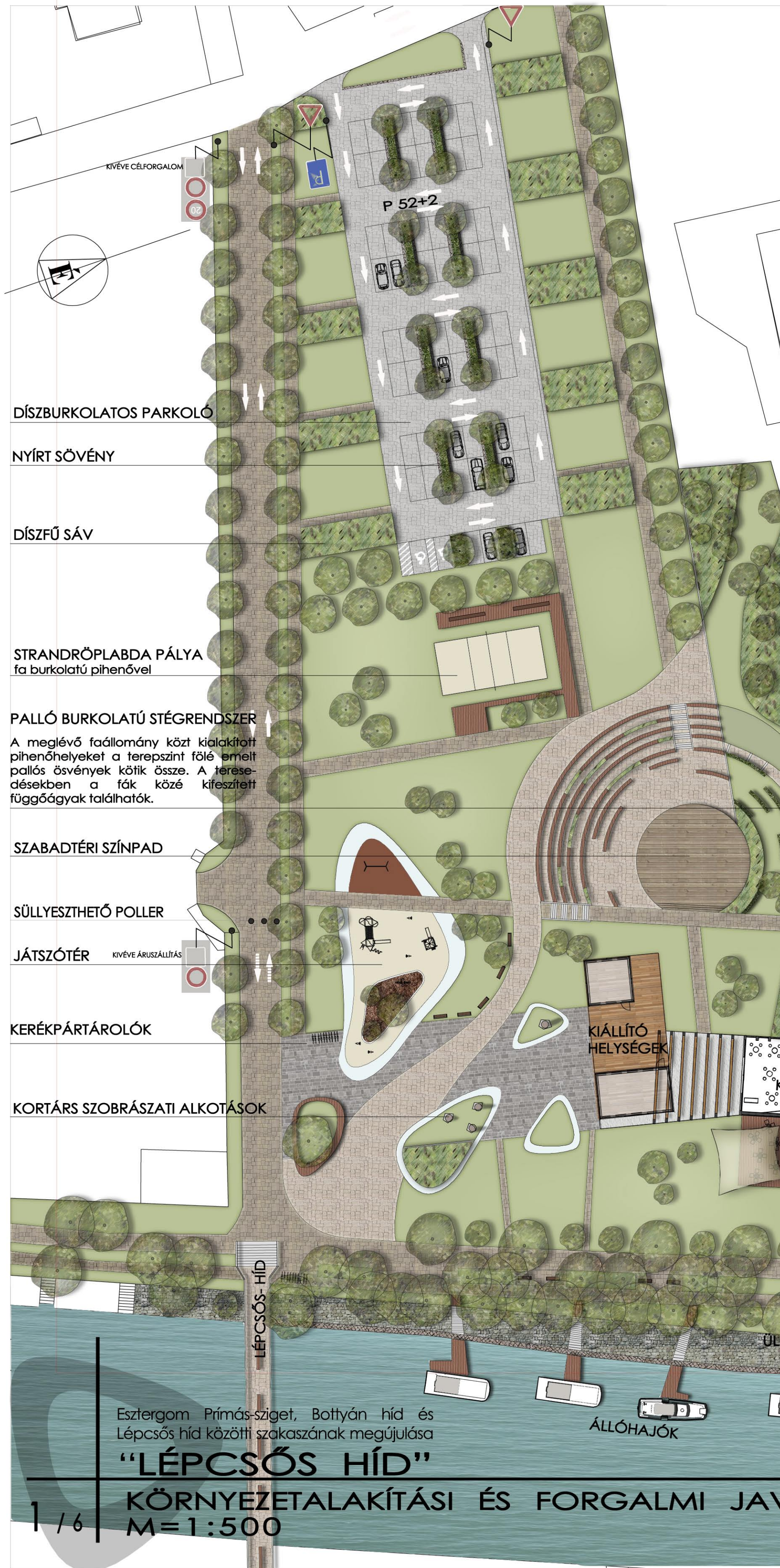
A csónakház környezetében palló burkolatú stégrendszer helyezettünk el, melynek teresedéseiben függőágyak biztosítják a pihenést. A rongálás ellen a csónakház állandó személyzetének jelenléte jelentős biztosítékot. A csónakház-tól északra, a szaunához kapcsolódóan került kialakításra két -egy hideg és egy meleg vizes- kneipp-medence. Az épület előtt nagyvonalú ülőlépcsővel és egy mólóval biztosítottuk a Kis-Duna megközelítését.

A meglévő sétány az értékes Vadgesztenye fasoroknak köszönhetően igen hangulatos. Ezt kívánjuk tovább erősíteni, a Kis-Duna partján kettős, illetve hármas sétányt alakítottunk ki, melyeket kisebb-nagyobb teresedések fűznek össze az épületek közelében. A sétányról fűződnék le az állóhajók és mólók megközelítésére szolgáló lépcsők, illetve kiegészül a sétány egy kilátóponttal a Zeneiskola előtt. A sétány Botlyán híd felől lezárásaként egy fokozatosan egyre sűrűbbé váló pergola szerű kapuzat zárja le, mely reflektál a kiállító és kávézó épület kialakítására.

A terület szinte teljes egészében a gyalogosok számára van átadva. Kialakítottunk azonban egy 54 férőhelyes parkolót a terület nyugati oldalán. A Gőzhajó utcában a Helischer utca kereszteződésétől célforgalmú közlekedés megengedett, hiszen biztosítani kell a szomszédos terület megközelítését. A szomszédos sportterület bejáratánál süllyeszthető pollerrel biztosítható, hogy innen a gyalogosoknak fenntartott sétányra -csak áruszállítás és személy-, illetve vagyon biztonság megőrzése, illetve a csónakházba történő vízeszköz szállítás céljából lehessen behajtani.



A tervezési terület a Kis-Duna partján található, a városközponttól kevesebb, mint 200 méterre, ami lehetővé teszi a gyalogos megközelítést a Botlyán és a lépcsős hídon keresztül. A botlyán híd jelenlegi kialakítása nem teszi lehetővé a gépjárművel történő behajtást a terület északi részén, ezért azt nyugat felől, a Helischer utcán keresztül lehetséges. Városközponthoz mért közelségéből adódóan számos, jelenleg hiányzó funkciókat adhat helyet.



Esztergom Prímás-sziget, Botlyán híd és Lépcsős híd közötti szakaszának megújítása

“LÉPCSŐS HÍD”

KÖRNYEZETALKALÍTÁSI ÉS FORGALMI JAVASLAT
M=1:500