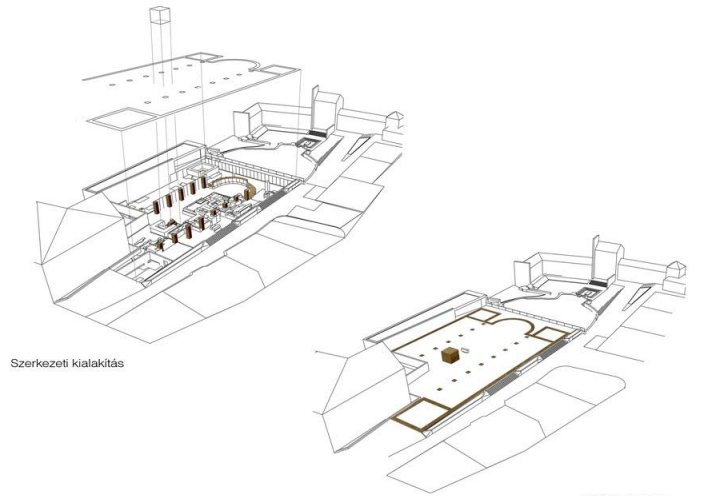




C-C metszet M = 1,200

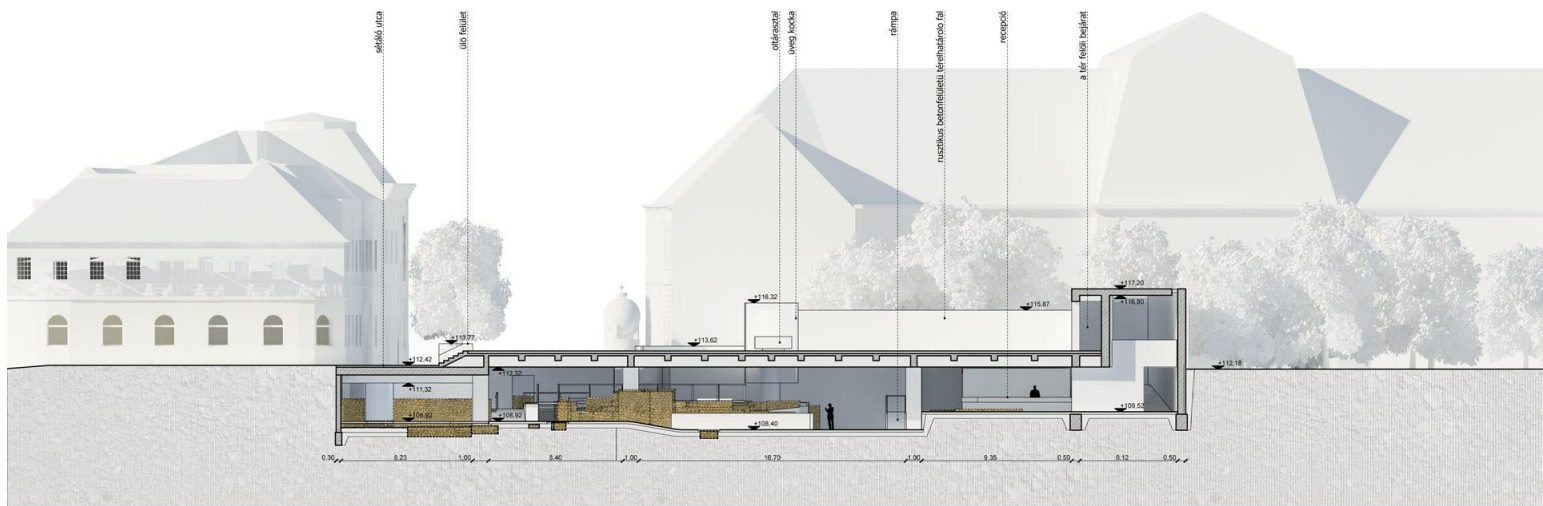


Az olvasóterem és a főhajó közlekedő



Szerkezeti kialakítás

Jelképrendszer

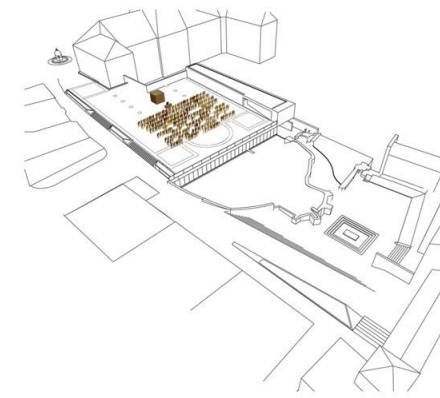


D-D metszet M = 1,200

Az üveg „szarkofág” előtt északkeleti irányban egy nagy kőtömbből faragott fix oltár határozza meg az esetleges szentmise irányát, ebben az esetben a Szent István szobor jelölő üveg a háttere a ceremóniának, a hely pedig szentélyként funkcionál.

Tervünkben szándékosan jelöljük az oltár helyét fix elemként, ez a kompozíció része, igény szerint el tudunk képzelni olyan kialakítást is, ahol az oltár is mobil elemként működik, mint a rendezvény többi eleme.

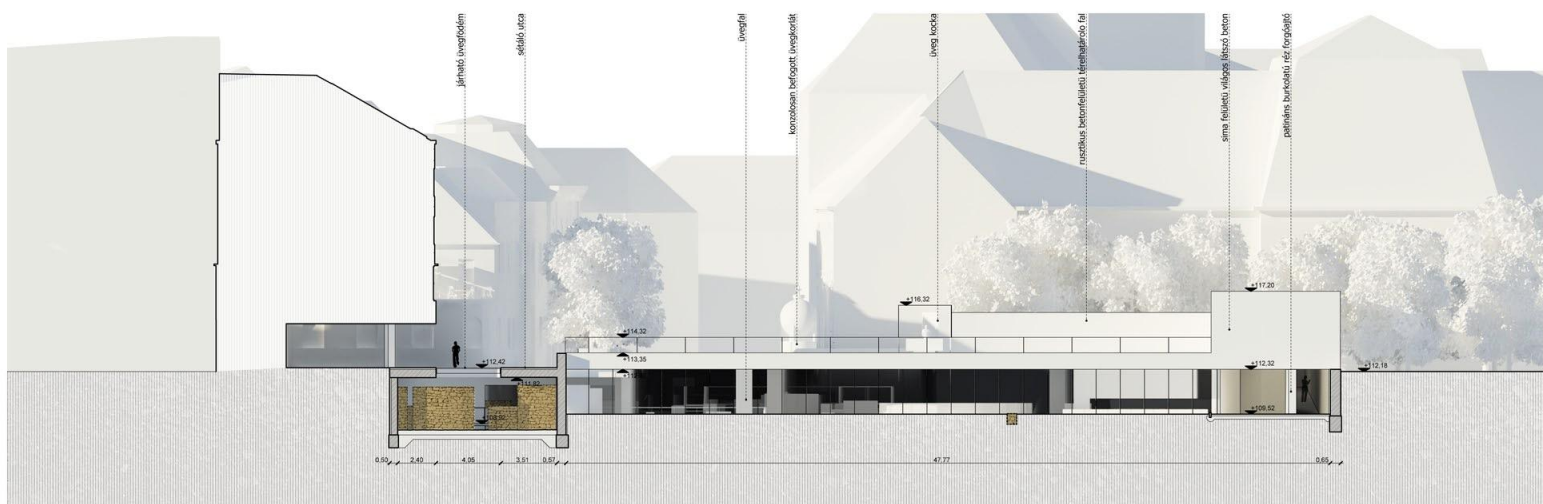
A kialakított tér így elsősorban ünnepi, protokolláris, liturgikus rendezvényekre válik alkalmassá, minden irányból jól belátható, lehetőségét ad közvetlenül az emelt térszinten a protokolláris vendégek fogadására, a környező területek pedig alkalmasak a nagyszámú érdeklődő elhelyezésére.



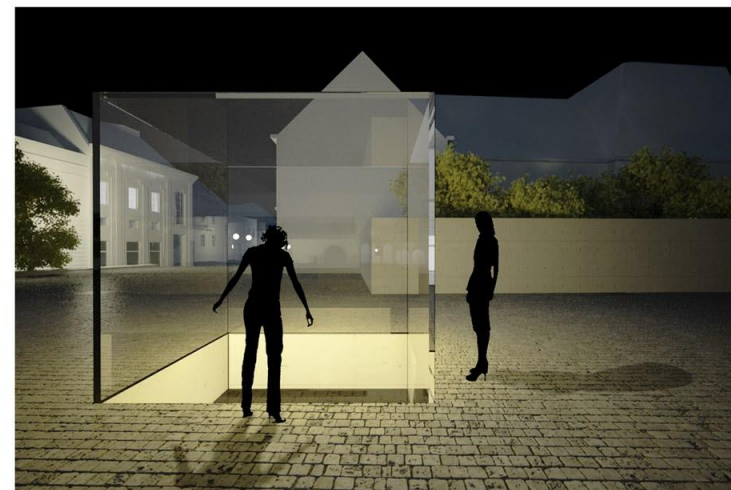
Liturgikus térhasználat



a kép bal oldalán a Szent Katalin kápolna



E-E metszet M = 1,200



Az üvegkocka éjszaka



Éjszakai látkép