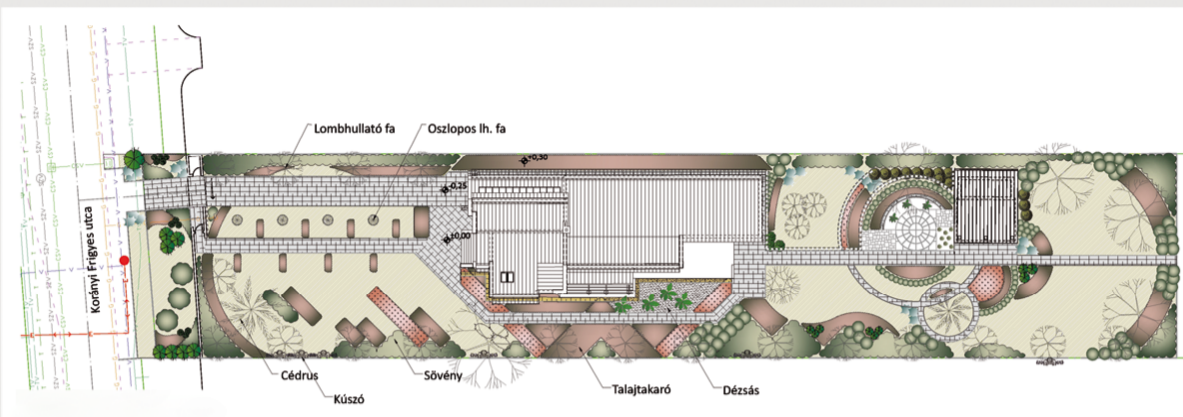
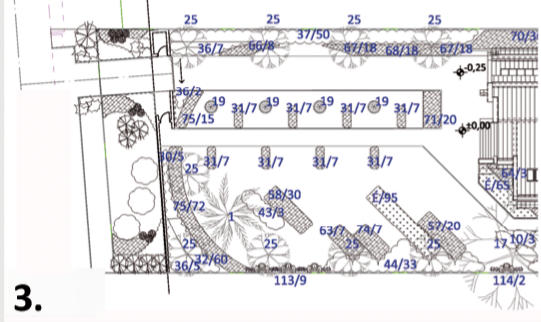




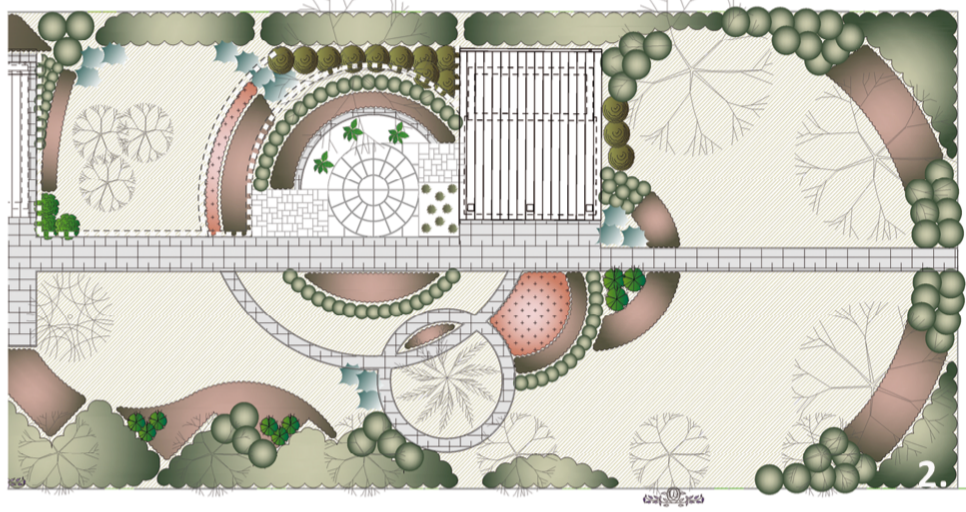
1. Kertépítészeti koncepció 1 : 250
2. Koncepció kiemelt részlet 1 : 100
3. Kiültetési terv 1 : 200
4. Évelőágy cserjékkel
5. Kontraszt
6. Díszfűvek
7. Hátsókert
8. Kiültetés a támfal tetején
9. A teraszról az oldalkert
10. Beton kerítés befuttatása
11. A kerti pavilonnal szemben
12. Évelőágy
13. Oldalkert cserjékkel



- JELMAGYARÁZAT**
- Lombhullató fa
  - Örökzöld
  - Szomorú lh. fa
  - Cédrus, fenyő
  - Szöller cserje
  - Dézsás törpefa
  - Dézsás pálma
  - Elterülő örökzöld
  - Küsző
  - Díszfű
  - Cserje
  - Évelő
  - Talajtakaró
  - Gyep
  - Vindobona burkolat
  - Bradstone burkolat
  - S. kerti szegély - Vindobona
  - Támfal



- AZ ELŐKERT NÖVÉNYEINEK JEGYZÉKE:**
- Fenyők, örökzöld ek**
1. Cedrus atlantica 'Glauca'
  10. Thuja occidentalis 'Golden Globe'
- Lombhullató fák**
17. Acer platanoides 'Drummondii'
  19. Carpinus betulus 'Fastigiata'
  25. Tilia tomentosa 'Szeleste'
- Cserjék**
30. Berberis thunbergii 'Aurea'
  31. Berberis thunbergii 'Rose Globe'
  32. Berberis thunbergii 'Carmen'
  36. Cornus alba 'Argenteomarginata'
  37. Cornus alba 'Sibirica'
  43. Physocarpus opulifolius 'Diabolo'
  44. Prunus laurocerasus
  57. Rosmarinus officinalis
  58. Spiraea japonica 'Shirobana'
- Talajtakarók**
63. Chaenomeles x superba
  64. Cotoneaster dammeri var. radicans
  66. Cotoneaster salicifolius 'Herbstfeuer'
  67. Euonymus fortunei 'Canadale Gold'
  68. Jasminum nudiflorum
  70. Lonicera pileata
  71. Pachysandra terminalis 'Variegata'
  74. Spiraea x bumalda 'Anthony Waterer'
  75. Spiraea japonica 'Little Princess'
- Küszők**
113. Parthenocissus tricuspidata
  114. Wisteria sinensis
- Évelők**
- É/95. Rudbeckia fulgida 'Goldsturm'
  - É/65. Hypericum olympicum



## Nyíregyháza - Családi ház kertjének terve

munka címe: Családi ház kertjének terve  
tervezés / megvalósítás éve: 2008  
cégnév: MUNDUS VIRIDIS KFT.

szervező: Lipcsei Ágnes  
kivitelező: Horváth Kertészet - Nagykálló  
területnagyság: 2900 m<sup>2</sup>

A családi ház 2007-ben a város egyik legfelkapottabb kertvárosias lakóterületén épült. A fő- és melléképületet festsztult, a részletekre sokat adó, igényes modernizmus jellemzi. A célratörő, egyértelmű építészeti megoldások mellett szinte evidens az anyagvárosi, robotos, de az adott helyhez és környezethez nagyon is illelő monolitikus emeletes beton kerítés. A kert sétatányainak építését már elkezdték, amikor a kert megtervezésével a tulajdonos megbízott bennünket. Az előkert tágas, hosszú járda vezet a főbejáratig. Az utat a lépcsősorig oszlopos gyertyán sor kíséri a sétányra merőleges vérborbolya sávokkal. A borbolya vöröse éles kontrasztot képez a gyertyának haragos zöld kúpos koronájával. E vonal menti hangsúlyt egy markáns ponttal ellensúlyoztuk az előkert D-I, tagolatlan gyepfelületén egy cédrus telepítésével. Az oldalkertet lendületes évelő foltokkal tarkított cserje- és talajtakaró felületek uralkodják. Egész nyáron át felvidít a sárga kúpvirágok és a szilvák fák mázas edény színompás kontrasztja. Az épület előtti terasz mellett kavicságyon egyöntetűen beültetett virágágyások sorakoznak. A hátsókert hangulata a lépcsősen megépített támfal és a kerti épület előtti díszfűvekkel, örökzöldekkel benépesített többszörösen körkörös motívum, melyet tágas gyepfelület szegélyez. A támfal tetején laza évelő-, talajtakaró foltok biztosítanak kiegyensúlyozott alapot és háttérrel egy-egy markáns örökzöldnek, kicsiny fának. Az elő-, oldal- és hátsókertet hársfasor fogja össze a teret határoló kerítés mentén. A bemutatott kert „AZ ÉV KERTJE 2008 - X. Országos kerttervezési- és építési pályázaton” fődíjat nyert.

