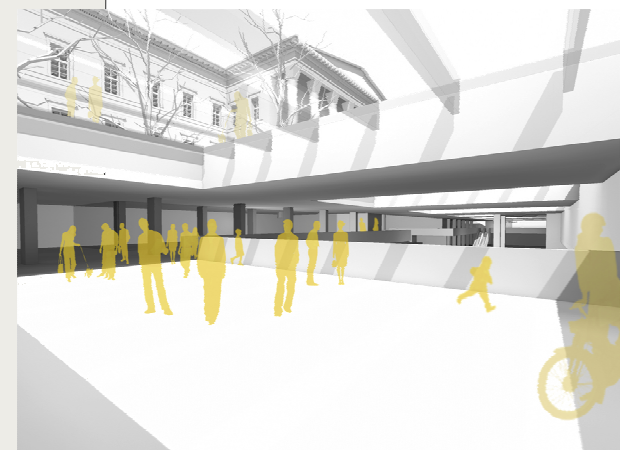
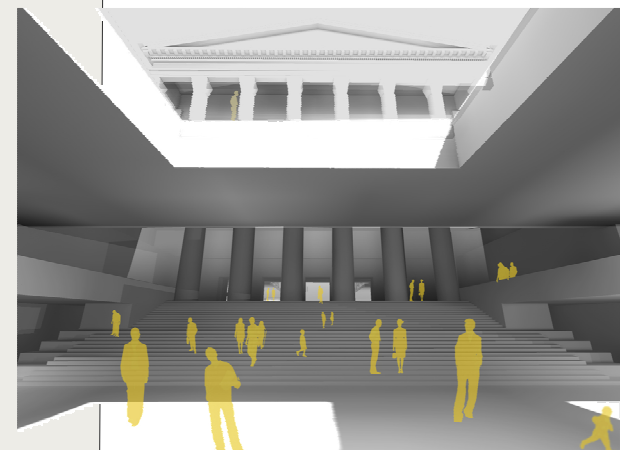


A FORUM BELSŐ TERE AZ ÚJ LÉPCSŐFELJÁRATTAL ÉS A FÉNYÚTVÁLTÁNYÁVAL



AZ ÉRKEZŐ GALÉRIA TERE A FORUMTER ES A FÉNYÚTVÁLTÁNYÁVAL, ÖLDALT AZ ÉTTEREM TERASZÁVAL



A MŰZÉUM ÚJ BEJÁRATA AZ OSZLOPCSÁRNOKKAL, GALÉRIÁVAL, FÉNYÚTVÁRRAL

**KONCEPCIÓ**

A múzeum látogatóforgalmi centruma a központi előcsarnok, innen lehet eljutni a kiállító- és rendezvényterekbe. Az előcsarnokot a régi előcsarnok födémzónáinak részleges kibontásával, három szint belmagasságú, átriumos térre alakul. Így innen mind vizuálisan, mind kommunikációs eszközök segítségével könnyen informálódva érhetők el a kiállítóterek. A vertikális közlekedést új liftek, a meglévő főlépcső, valamint új belső diszlejtő biztosítja.

Új kiállító tereket hozunk létre, így növelve az állandó kiállítási területeket, illetve területeket biztosítva az időszakos kiállításoknak. Új kiállító tereket hozunk létre a -1. szinten a kádár párhuzam, amely állandó kiállításoknak adhat helyet, lapidáriumi funkcióval. Az itt lévő restaurátor műhelyeket átköltöztetjük egyrészt külső helyszínre, épületbe (ez a kiírás értelmében lehetséges). Az új kiállító tér a múzeumkertben és udvarokba tárolt könyvanyag bemutatására illetve egyéb állandó kiállításra alkalmas 5 méter belmagasságú (+álmennyezeti tér), megközelítése a főlépcsőtől közvetlenül. Megvilágítása körbe a peremén közvetett megvilágítással (üvegfödém + Sola-tube rendszer), mesterséges szellőztetésű, klimatizált tér. Amit itt nem elhelyezhető (hely hiány miatt) könyvanyag, az épület központi előcsarnokába, fogadóterébe, a fórumba kerül elhelyezésre, így felkeltve a látogatók érdeklődését a lapidáriumok iránt.