

# épület

## a funkció ifjúsági közösségi ház

mert a város jelenlegi lakosságának 43%-a azon 0-29 év közötti fiatalokból áll, mely korosztály általában a legsúlyosabb problémákkal küzdök; s mert a szabadidő hasznos és értelmes eltöltéséhez nincs városunkban megfelelő számú illetve minőségű intézmény, program

a feladat olyan helyek és programok biztosítása, melyek lehetővé teszik a fiatalok egyéni és közösségben történő fejlődését, kibontakozását, valamint a megfelelő információáramlást

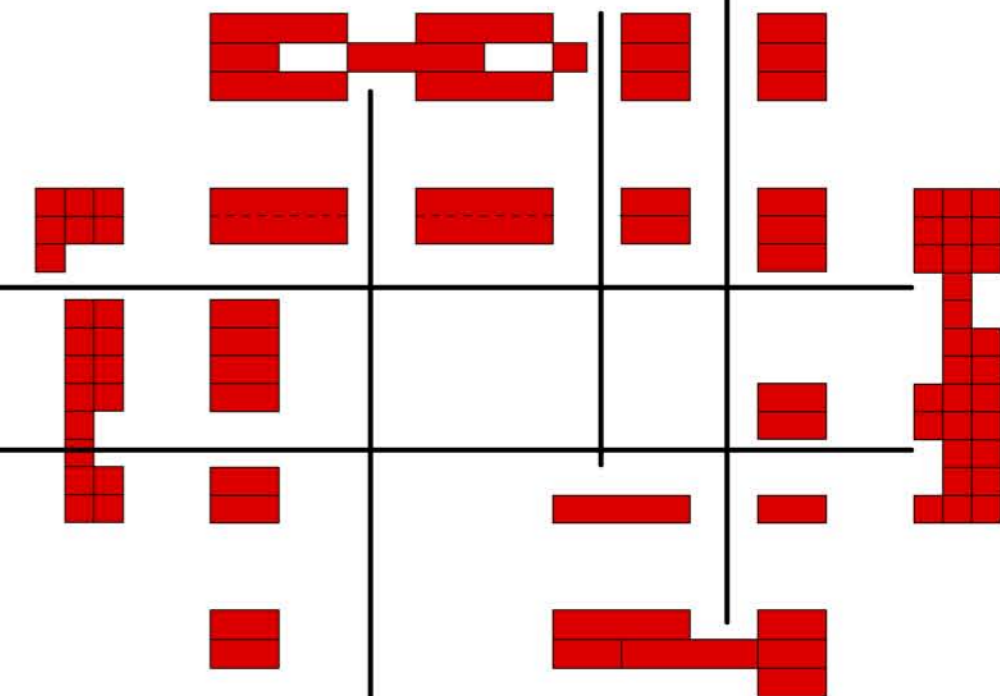
a cél tehát egy olyan ifjúsági közösségi ház épületének megvalósítása, mely a fiatalok együttlétét és kulturális fejlődését szolgálja egy olyan helyen, mely már a múltban is ezt a célt szolgálta, valamint a jövőben is hasonló célt hivatott szolgálni

Egy erős, dinamikus és állandóan változó hely, mely képes a **fiatalok sokrétű igényeinek** és szokásainak megfelelően formálódni és működni.

fontos a transzparencia, hogy bárki számára nyitott és elérhető legyen hogy ne kelljen ajtókat leküzdöni hogy az épület bevonzzon a bővíthetőség kapcsolat a külvilággal, természettel/kapcsolat egymással - a terek közötti kapcsolatok a gazdaságosság és környezettudatosság hogy a fiatalok számára vonzó legyen hogy a fiatalok igényeihez mérten erős és strapabíró legyen hogy megnyitóló és bezárkózó is legyen egyben hogy reagáljon az évszakokra

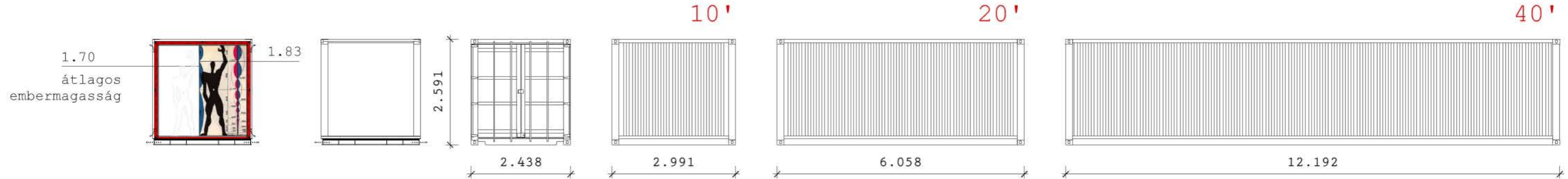
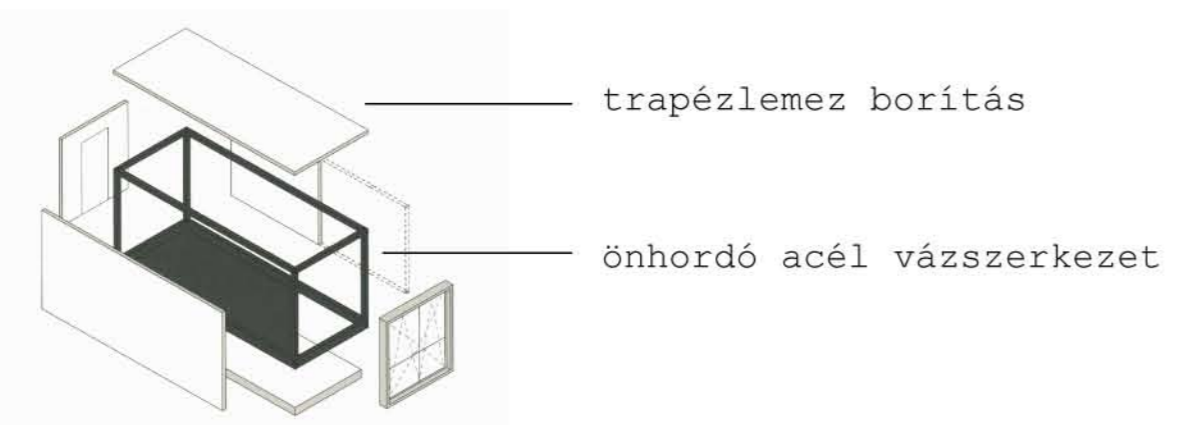
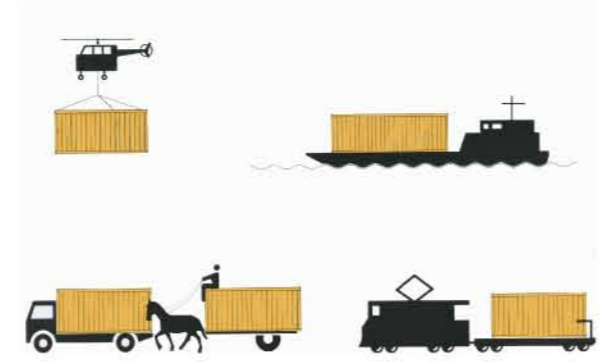
a hely és épület egyévválásának feltétele, hogy **azonos elven működjenek** ahogy áramlik a tér/természet az elemek között a parkban, ugyanúgy áramlik a szabadidőtér a funkciók között így válik az épület a hely részévé - és a hely így fogadja magába az épületet, mint részt

mit / miért sokszor érzésekre hagyatkozunk létezik a hely szelleme, adott a funkció és az embercsoport. vannak elvárások, amiknek eleget kell tennünk \_ és vagyunk mi \_ én, **aki érez, gondol és meghúzza az első vonalat valahogyan - valahova.** tudom hogy mi volt itt, ezen a helyen. érzem is - amennyire érezhetem harminc év távlatából. barangolva, szemlélődve, kutakodva... néha elhiszem, hogy valóban átérezhetem az igazi hangulatát - a vidámparkét - a zsidongást, jókedvet, fiataloságot, játékot. de a jelenben vagyok. most ezt érzem. amit most jelent. minden együtt - az adottságok, a korosztály, a funkció - már meghatároz valamit. talán egy lehetséges irányvonalat a sok megoldás közül. ezt egy valami erősítheti meg - szerintem - **egy érzés.** amit nem tudok megmagyarázni, talán nem is kell vagy nem is lehet. de van. ott volt már a lelegején. talán fel se figyel még rá az ember olyankor, de végigkísér. egyre erősödik és tudatosabbá válik. **segít.**

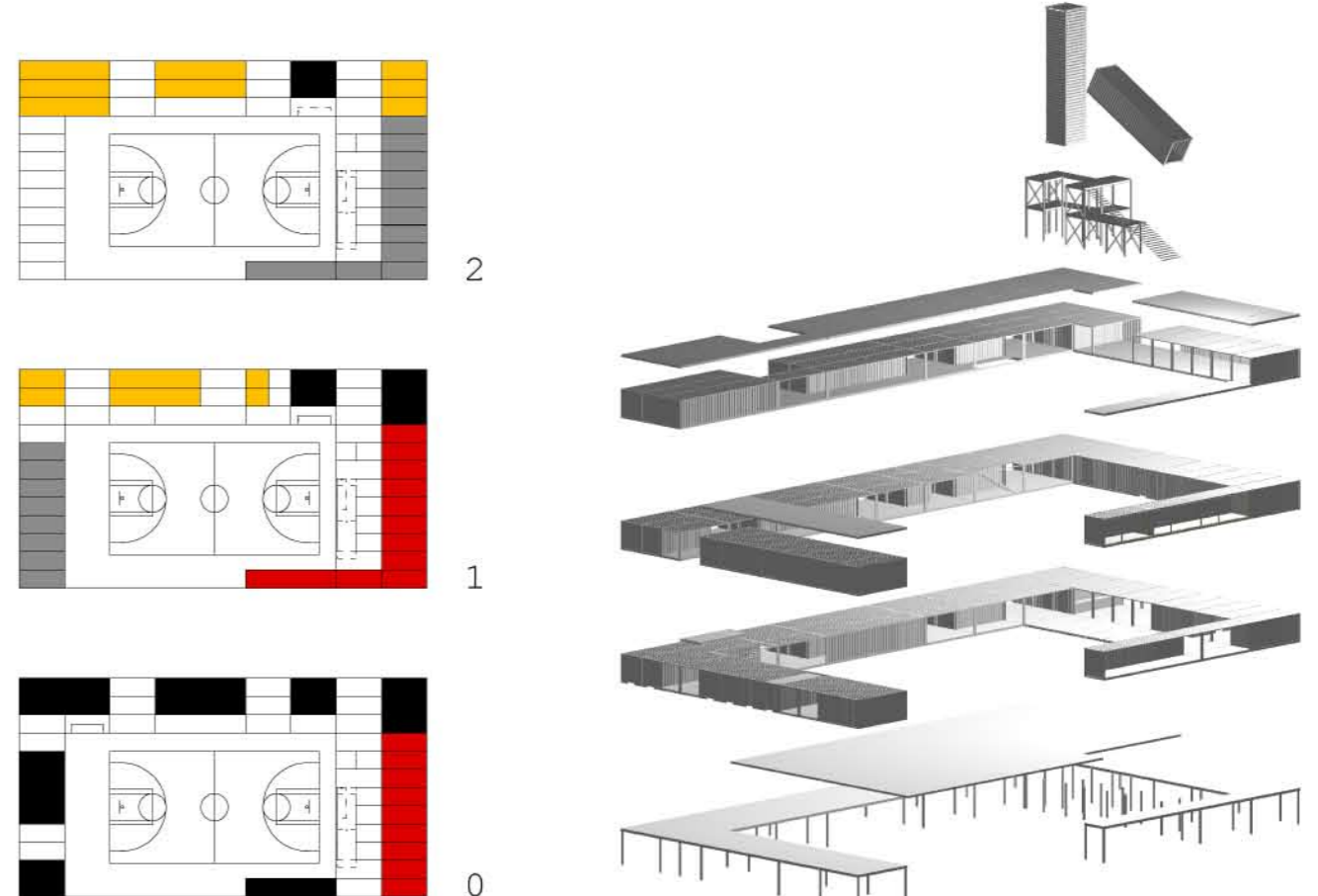


rész-egész elv

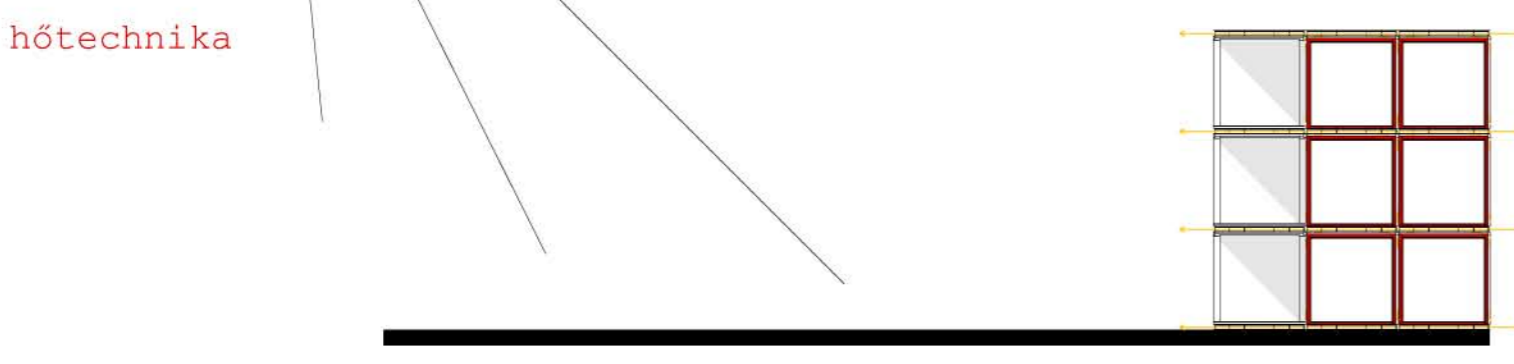
konténer rugalmas jól variálható gazdaságos megoldás előregyártott értékálló modul elem



struktúra Az épület funkcionálisan a szabadidő, önképzés valamint kulturális szórakozás kapcsolataira épül. A konténer körbeölelve, egymáshoz sorolva határozzák meg a rendezvényteret, mely nyáron sporttevékenységek, koncertek, rendezvények lebonyolítására szolgál, a téli időszakban pedig korcsolyapályként üzemel. A háttérfunkciók, valamint kisebb csoportos foglalkozást jelentő funkciók a dobozokba zárkózva kapnak helyet.



kiszolgáló funkció tanulás/önképzés szabadidő kultúra/szórakozás



Az épület észak-déli tájolású. Döntően az északi oldalra vannak tájolva a kiszolgáló funkciók, valamint a műtermi és csoportfolalkozásoknak helyt adó terek. Az épület minden helyiségében megoldott a természetes szellőzés és bevilágítás. A déli irányból a közlekedő rendszer árnyékoló zónaként jelent védelmet a túlzott felmelegedés ellen. A konténer szerkezetből következően a modulok között /alatt és felett/ szabadon áramlik a levegő, így azok folyamatos átszellőztetéssel vannak ellátva. Az épület tetőjének kialakítása követi az egész szerkezet működését, így a padlóelemeket felhasználva alakul ki a tetőfelület - szintén biztosítva az átszellőzést.



Az épület fűtés, hűtés és világítás szempontjából elektromos energia felhasználásával működik. Energiatudatosság és költségmegtakarítás céljából a parkban elhelyezett szél turbinák szélenergia felhasználásával és átalakításával látják el az egész épületet elektromos energiával.