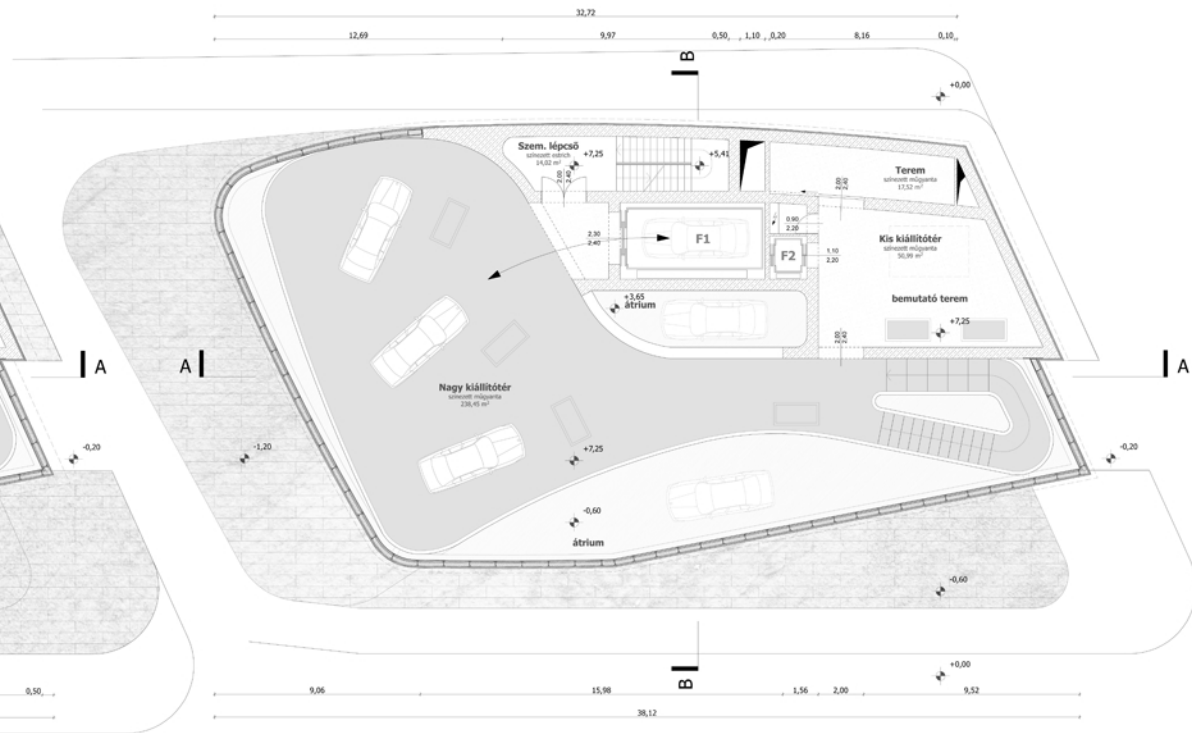


Első emelet alaprajz M 1:100

Az első emeleten kezdődik a kiállítás. Lépcsőn és lifttel (elsősorban mozgássérültek számára) is megközelíthető, de a kiállítás autói az autós lifttel érkeznek a pincéből. Ennek a liftnak a segítségével lehet folyamatosan változtatni a bemutató elemeit, igény szerint. Az emelet fő attrakciója a nagy kiállítóter, amely külön válik a homlokzattól, ezáltal átriumok övezik és három akár hat autó bemutatására szolgálhat. Mivel az épület és a rendelkezésre álló terület kicsi, ezért a bemutatást segítik részben a mobil érintőképernyős asztalok, amelyeken a márka fejlődését, a karosszéria fejlődését vagy a motorok működését lehet részletesen megismerni valamint a homlokzat belső felére követt teljes felületű animáció, film, amely körbe fut a színtekén. A kiállított autók csupán csak egy adott kor jellegzetes elemei, mivel az összes járművet fizikai képtelenség ekkora területen bemutatni. A szint másik kiálló tere kisebb és valójában itt kezdődik a márka bemutatása az első automobillal, valamint az alapítók életének ismertetésével. Az első emeletről a nagy átriumon keresztül le lehet látni a földszinten kiállított jelenkori, átadásra váró autóra, míg a másik oldalán, az emelvényen kiállított darabot a kis átriumon bejövő természetes fény világítja meg.



Második emelet alaprajz M 1:100

A második emeleten folytatódik a kiállítás. Szintén megközelíthető lépcsőn és lifttel is. A nagy kiálló rész követve az alatta lévő fódém kontúrját, ugyanúgy elvlik a homlokzattól, amelyen az animáció fut. Az által, hogy ezek a kiállítási területek kevesebb természetes fényt kapnak, kialakul egy belső varázs, amit a beállított mesterséges, irányított fények, az animációk és a kék fény átmeneti adnak. A kék fény a Mercedes legújabb környezetbarát technológiájából következik, amelyet és a hasonló innovatív technológiákat, a lépcső melletti kis kiállítóter hivatott bemutatni. Ezen a szinten is variálhatók a kiállítási darabok a lift segítségével, valamint itt is megtalálhatók az érintőképernyős asztalok csoportja, ahol tovább követhető a fejlődés. A bemutató átriumok veszik körül. Amíg a nagy átriumon keresztül szintén látni a földszinten kiállított átadásra váró autóra, addig a másik oldalán látni az első emeleten kiállított luxus darabra, amely felülről kap természetes fényt. A második emeletről lehet feljutni a tetőtérzsra, a jó idő esetén a látogatók számára megnyitott személyzeti vagy menekülő lépcsőn keresztül.