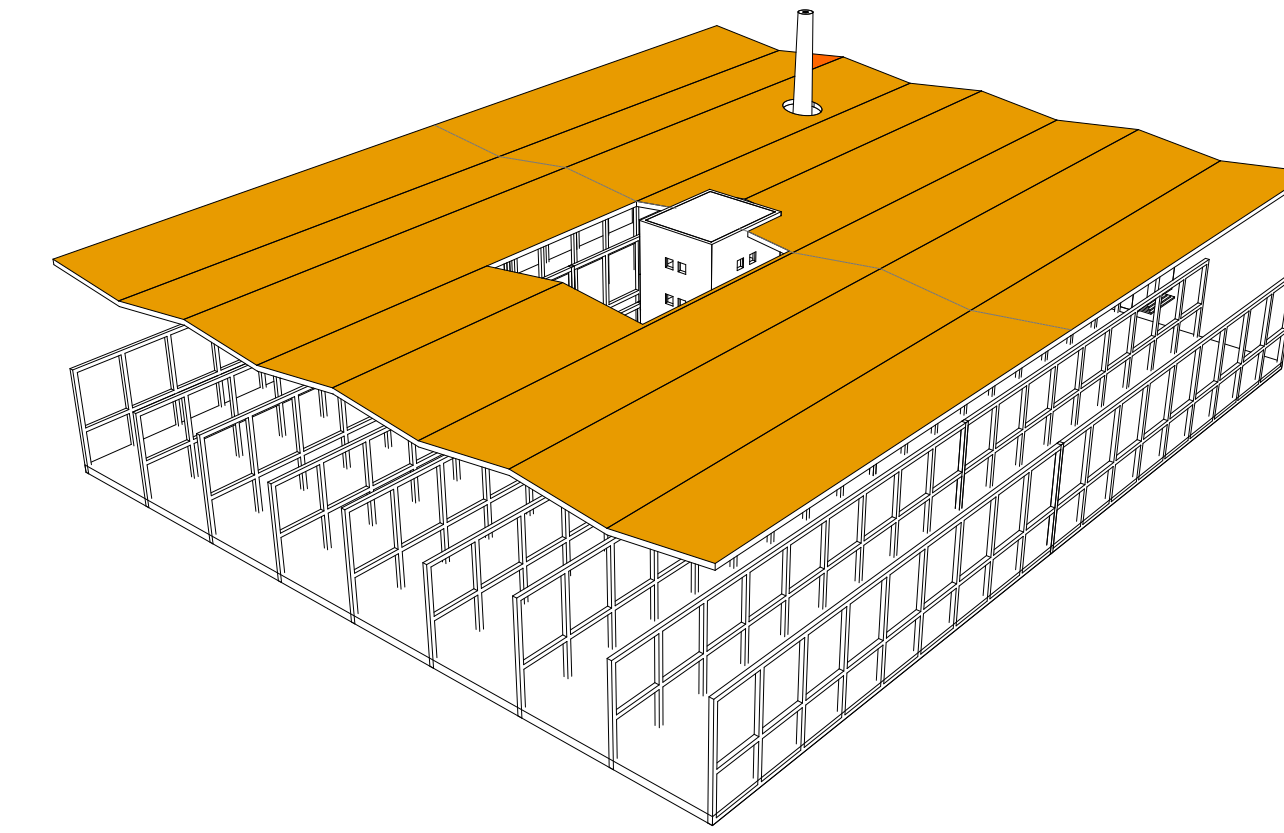




keretrendszer - tető-lepel - téglafal.



Az ADOTTSÁG és a SZÁNDÉK

A terület és az elhagyott épület művészeti hasznosítása, átányegítése **értéktérítő**. A létesítmény kulturális és közösségi, valamint fejlesztési szándékai professzionálisak. (Végre Magyarországon egy kulturális intézmény fejlesztését megelőzi a szerepének definiálása!)

A terület elhelyezkedése a tervezett közlekedési fejlesztések ellenére is **problemátikus**:

1. A település arcait megjeleníteni képes útvonalaktól távol esik >>> a közösségi tudatban való elhelyezés csak közvetett módon, marketing munkával lehetséges.
2. A tervezendő létesítmény és környezetének építészeti léptéke feszültséget ébreszt.
3. Az új létesítmény forgalma a közvetlen környezetét megterheli (elsősorban szomszédosági relációkban).

A meglévő épület értéke két oldalról közelíthető:

1. **szellemi érték**
2. **fizikai (szerkezeti) érték**

1. A szellemi érték:

Egy kenyérgyár elhagyása és elhagyottsága negatív üzenetet közvetít >>> a hasznosítás, a tér, a ház továbbélése, átányegülése és a közösségi, kulturális funkciók befogadása a kezelés pozitív üzeneteit jeleníti meg. A tett a közösség irányában bizalomépítő.

A ház szellemi értéke tehát a lehetőség, hogy felmutassa

- a hasznosítás pozitív gesztusát, és
- a folytonosságot azáltal, hogy az új épületben a régi szelleme tovább él, és ezzel
- egyben el is fogadtassa a közösséggel a környezet léptékét meghaladó új épületet.

2. A fizikai (szerkezeti) érték

- Az épület négy egysége képvisel értéket:
- 1: a központi csarnok,
 - 2: a torony,
 - 3: a fejpépület (roda)
 - 4: kémény.

Ezen épületrészek épülhetnek be a tervezendő új épületbe. A mellék-traktusok és esetleges bővítmények szerkezeti adottságai nem alkalmasak az új funkciók kialakítására.

Az épület homlokzati falszerkezetei a mai hőtechnikai követelményeknek nem felelnek meg. A jelenlegi téglaburkolat nem tartható meg. Téglaburkolat csak új szerkezetként építhető.

A torony és a fejpépület tartószerkezetei feltételezésünk szerint megmarthatók. A csarnok tartószerkezetéről nincs elegendő információ a megmarthatóság eldöntéséről, de megítélésünk szerint inkább a szerkezet karaktere képvisel értéket, mint műszaki tulajdonságai - valószínűsítjük, hogy az átépítésből adódó többletterheket nem viseli el.

A szellemi és a szerkezeti értékek szerencsésen egybeesnek, azonos épületrészek(b)en mutatkoznak meg. A négy elem megítélése azonban két féle:

- **A torony, a kémény és a fejpépület esetében a látványban való átörökítés** igénye jelentkezik, míg
- **a csarnok esetében a belső tér megélése** az átörökítendő alapélmény.

A meglévő épület értékét hordozzák, és átörökíteni képesek:

- a torony, a kémény és a fejpépület tömege és karaktere
- a téglafal és beton architektúra, vagyis az anyaghasználat
- a csarnok térélménye.

A feladat alapkonfliktusa, hogy az értékeket hordozó elemek közül a tömegelemek és a tér élménye a lényegesen jelentősebb új léptékű épületben miként élhetnek tovább.

A KONCEPCIÓ

Az alapállás hármassága: **átörökítés - továbbépítés - terjedés.**

Az eszközök hármassága: **keretrendszer - tető-lepel - téglafal.**

A megtartás értéke és mértéke

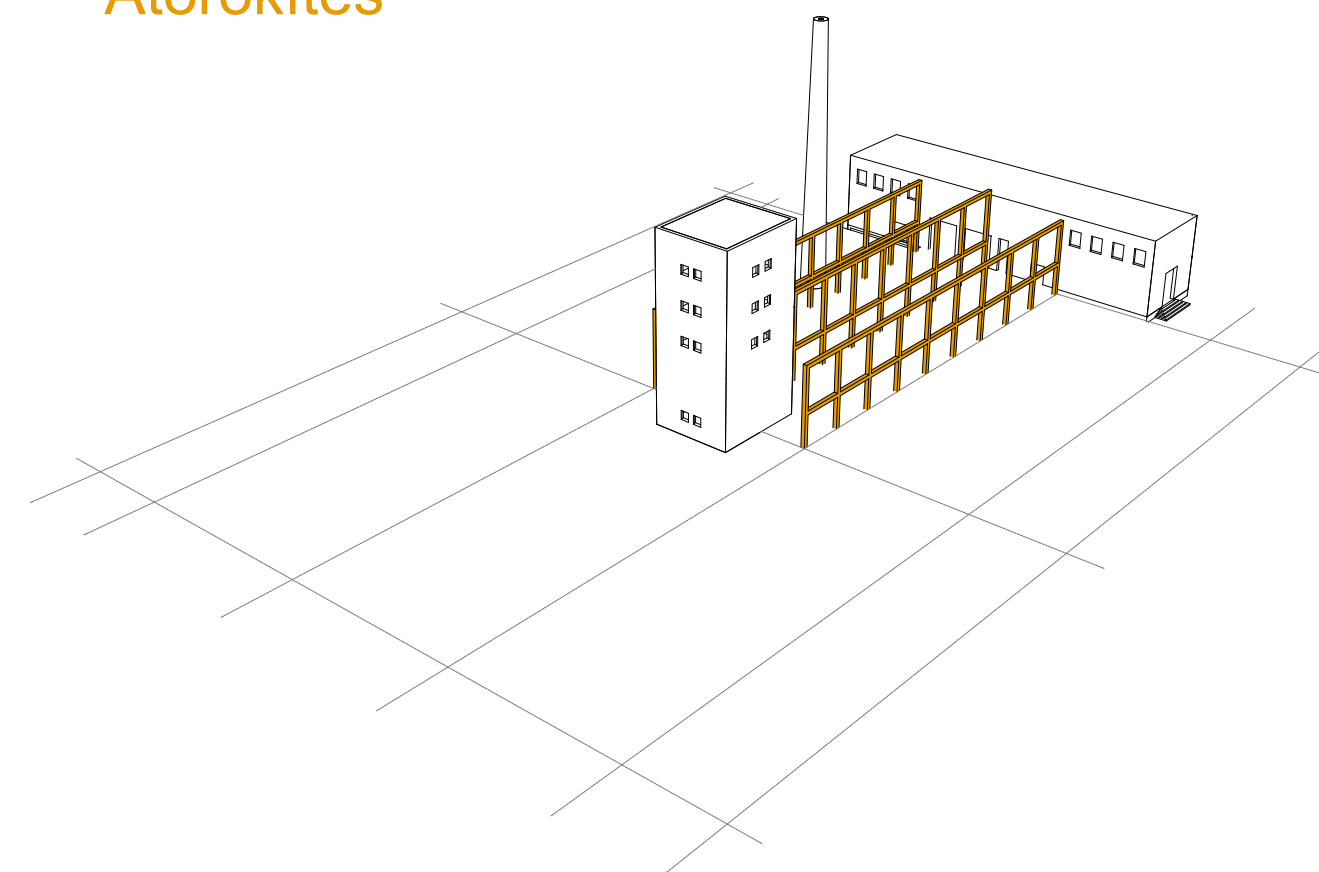
A torony és a fejpépület megtartását evidenciának tekintjük. A csarnok megtartásának mibenléte azonban elemzést és értelmezést kíván. A szerkezetet a jelen helyen megtartani nem tűnik ésszerűnek: a geometriáját módosítani célszerű, a megtartás értéke nincs arányban a lemondásokkal.

A jelen állapotában a használat az épület sajátosságait tudomásul veszi, és a ház ilymódon használható. Az új elvárásoknak azonban nem feleltethető meg, a megtartás értéke nincs arányban a lemondásokkal.

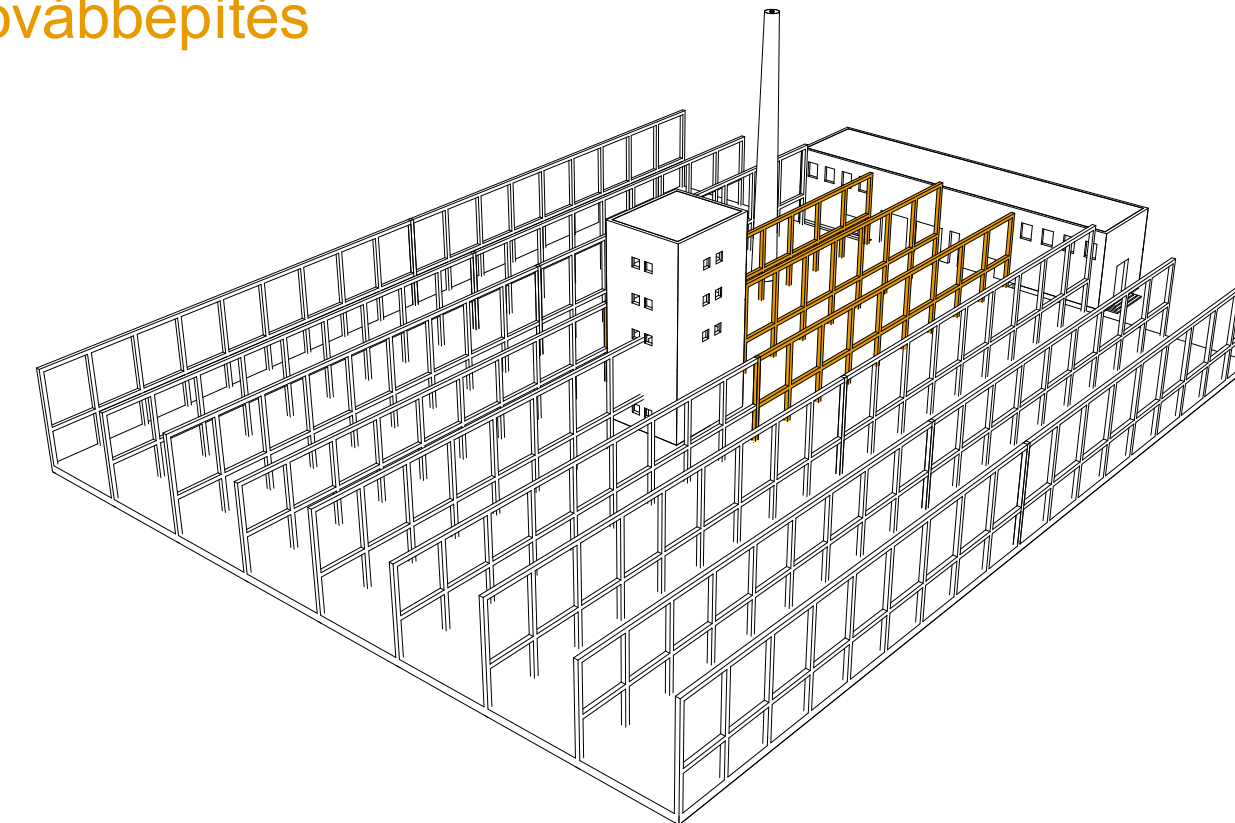
Kérdés: mi jelenti a tér megtartását - a szerkezet megtartása, vagy a jelenlegi karakter megőrzése?

A mi válaszuk: A tartószerkezet karaktere, és a térszervezés jellege őrzi azt az értéket, amelynek megjelenítése a folytonosság érzetét kelti.

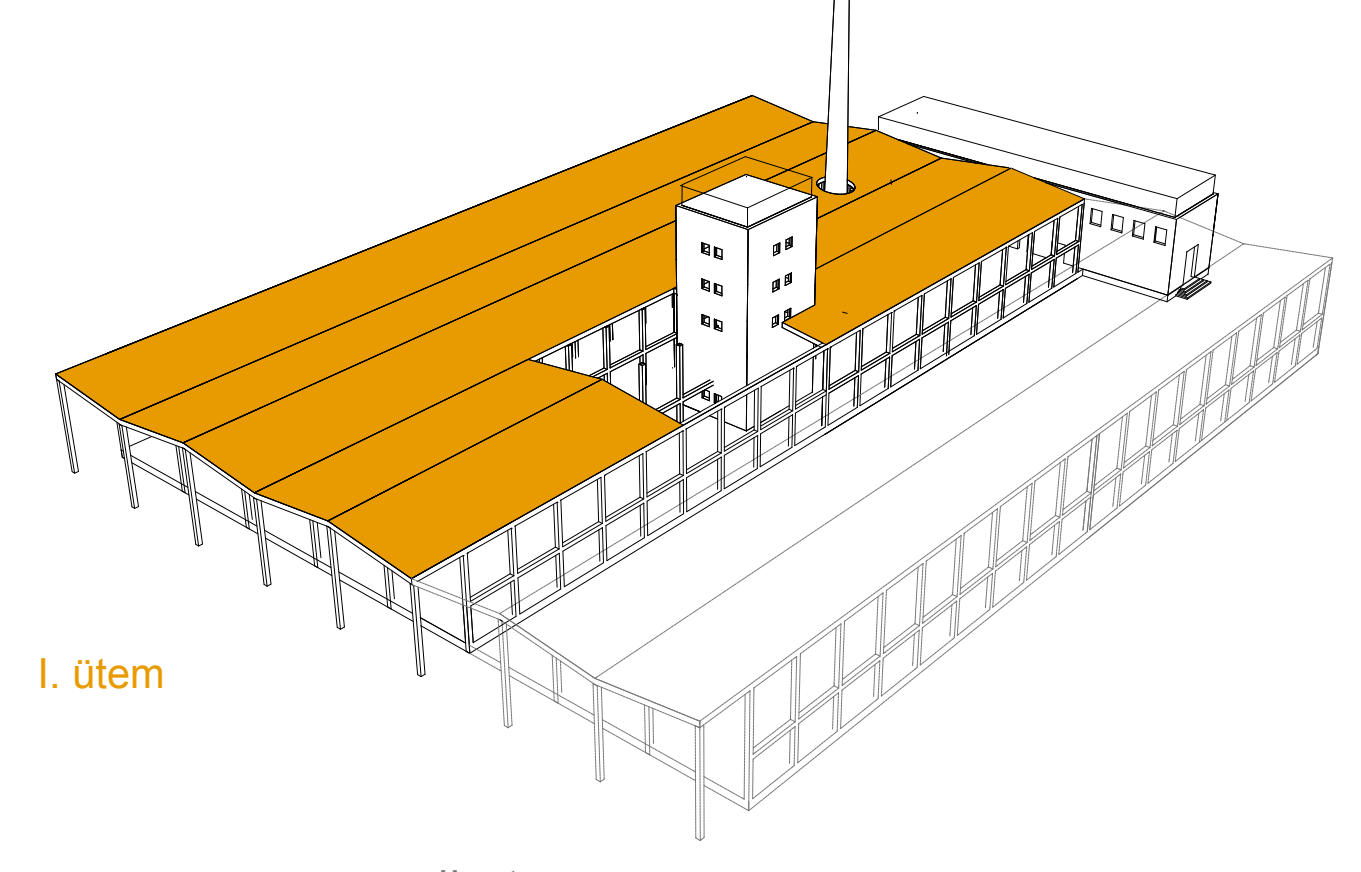
Átörökítés



Továbbépítés



Terjedés



I. ütem

II. ütem