

CS 05

HALFEN FPA 5 BETONBURKOLAT RÖGZÍTŐ ELEM, 8 KN TERHELÉS/DB, M10-ES RÖGZÍTŐ ELEMEKKEL

FRONTROCK MAX E KÉTRÉTEGŰ INHOMOGEN HŐSZIGETELŐ LEMEZ- $\lambda_D 0,036 \text{ W m}^{-1} \text{ K}^{-1}$, A1
ELŐREGYÁRTOTT LÁTSZÓBETON KÉREGPANEL, S8 3-AS BETONSZÁLY, T2 TEXTÚRA, FT2 SZÍNZONOSSÁG, E2 FELÜLETI EGYENLETESÉG, NEM NEDVSZIVÓSZALUHEJ, CSISZOLT BETON FELÜLETTEL, SZÜRKE SZÍNEN C34/45-XP2

AKUSZTIKUS ÁLMENNYEZET FELFÜGGESZTÉSE

HALFEN DS 25 TÁVTARTÓ ELEM

KÜLÖN MEGERŐSÍTŐ FÜGGESZTÉS A LIKOS AKUSZTIKUS MOBIL FAL ALUMINIUM SÍNRENDSZERÉNK

FÜGGŐLEGES LIZÉNA RÖGZÍTÉSE

PÁRAZÁRÓ FÓLIA

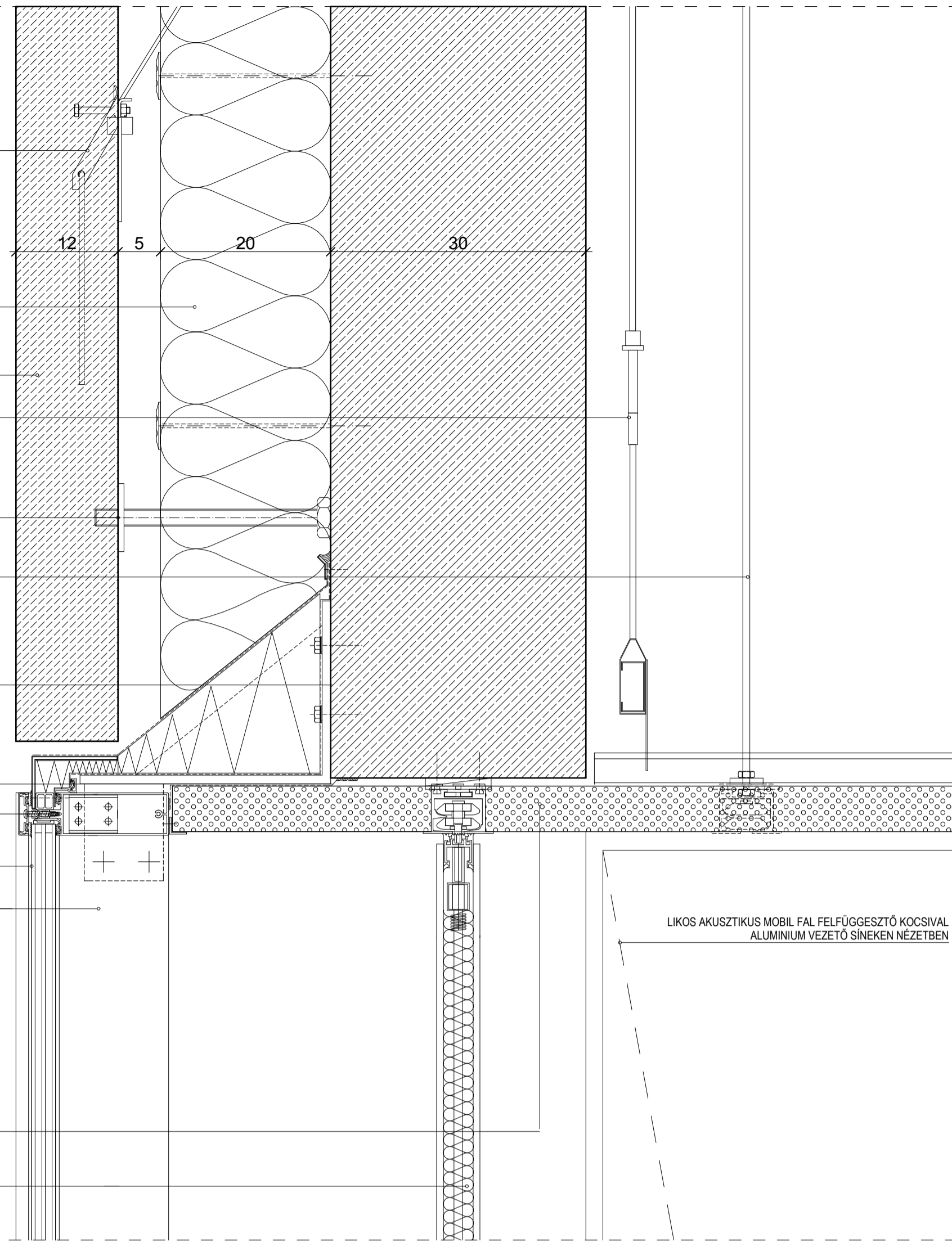
SCHÜCO FW 50

3 RÉTEGŰ ÜVEG-4 FLOAT / 12 / 4 LOW-E / 12 / 4mm LOW-E ARGON GÁZTÖLTÉSEL ÉS MICROPERFOLÁT AKUSZTIKUS FÓLIÁVAL A CSÖRGÉS MEGSZÜNTETÉSÉRE

FÜGGŐLEGES LIZÉNA NÉZETE - SHÜCO FW 50

AKUSZTIKUS ÁLMENNYEZET FÜGGESZTVE REFLEXKÓS ÉS HANGELNYELŐ FELÜLETEKKEL VÁLTAKOZVA AKUSZTIKUS SZÁMITÁS ALAPJÁN A GÉPESZETI ELSZIVÁSOK HELYÉN PERFORÁLT FELÜLETEKKEL

LIKOS AKUSZTIKUS MOBIL FAL FELFÜGGESZTŐ KOCSIVAL ALUMINIUM VEZETŐ SÍNEKEN



CS 07

HALFEN FPA 5 BETONBURKOLAT RÖGZÍTŐ ELEM, 8 KN TERHELÉS/DB, M10-ES RÖGZÍTŐ ELEMEKKEL

FRONTROCK MAX E KÉTRÉTEGŰ INHOMOGEN HŐSZIGETELŐ LEMEZ- $\lambda_D 0,036 \text{ W m}^{-1} \text{ K}^{-1}$, A1
ELŐREGYÁRTOTT LÁTSZÓBETON KÉREGPANEL, S8 3-AS BETONSZÁLY, T2 TEXTÚRA, FT2 SZÍNZONOSSÁG, E2 FELÜLETI EGYENLETESÉG, NEM NEDVSZIVÓSZALUHEJ, CSISZOLT BETON FELÜLETTEL, SZÜRKE SZÍNEN C34/45-XP2

AKUSZTIKUS ÁLMENNYEZET FELFÜGGESZTÉSE

HALFEN DS 25 TÁVTARTÓ ELEM

KÜLÖN MEGERŐSÍTŐ FÜGGESZTÉS A LIKOS AKUSZTIKUS MOBIL FAL ALUMINIUM SÍNRENDSZERÉNK

FÜGGŐLEGES LIZÉNA RÖGZÍTÉSE

PÁRAZÁRÓ FÓLIA

SCHÜCO FW 50

3 RÉTEGŰ ÜVEG-4 FLOAT / 12 / 4 LOW-E / 12 / 4mm LOW-E ARGON GÁZTÖLTÉSEL ÉS MICROPERFOLÁT AKUSZTIKUS FÓLIÁVAL A CSÖRGÉS MEGSZÜNTETÉSÉRE

FÜGGŐLEGES LIZÉNA NÉZETE - SHÜCO FW 50

AKUSZTIKUS ÁLMENNYEZET FÜGGESZTVE REFLEXKÓS ÉS HANGELNYELŐ FELÜLETEKKEL VÁLTAKOZVA AKUSZTIKUS SZÁMITÁS ALAPJÁN A GÉPESZETI ELSZIVÁSOK HELYÉN PERFORÁLT FELÜLETEKKEL

LIKOS AKUSZTIKUS MOBIL FAL FELFÜGGESZTŐ KOCSIVAL ALUMINIUM VEZETŐ SÍNEKEN

CS 08

HALFEN FPA 5 BETONBURKOLAT RÖGZÍTŐ ELEM, 8 KN TERHELÉS/DB, M10-ES RÖGZÍTŐ ELEMEKKEL

FRONTROCK MAX E KÉTRÉTEGŰ INHOMOGEN HŐSZIGETELŐ LEMEZ- $\lambda_D 0,036 \text{ W m}^{-1} \text{ K}^{-1}$, A1
ELŐREGYÁRTOTT LÁTSZÓBETON KÉREGPANEL, S8 3-AS BETONSZÁLY, T2 TEXTÚRA, FT2 SZÍNZONOSSÁG, E2 FELÜLETI EGYENLETESÉG, NEM NEDVSZIVÓSZALUHEJ, CSISZOLT BETON FELÜLETTEL, SZÜRKE SZÍNEN C34/45-XP2

AKUSZTIKUS ÁLMENNYEZET FELFÜGGESZTÉSE

HALFEN DS 25 TÁVTARTÓ ELEM

KÜLÖN MEGERŐSÍTŐ FÜGGESZTÉS A LIKOS AKUSZTIKUS MOBIL FAL ALUMINIUM SÍNRENDSZERÉNK

FÜGGŐLEGES LIZÉNA RÖGZÍTÉSE

PÁRAZÁRÓ FÓLIA

SCHÜCO FW 50

3 RÉTEGŰ ÜVEG-4 FLOAT / 12 / 4 LOW-E / 12 / 4mm LOW-E ARGON GÁZTÖLTÉSEL ÉS MICROPERFOLÁT AKUSZTIKUS FÓLIÁVAL A CSÖRGÉS MEGSZÜNTETÉSÉRE

FÜGGŐLEGES LIZÉNA NÉZETE - SHÜCO FW 50

AKUSZTIKUS ÁLMENNYEZET FÜGGESZTVE REFLEXKÓS ÉS HANGELNYELŐ FELÜLETEKKEL VÁLTAKOZVA AKUSZTIKUS SZÁMITÁS ALAPJÁN A GÉPESZETI ELSZIVÁSOK HELYÉN PERFORÁLT FELÜLETEKKEL

LIKOS AKUSZTIKUS MOBIL FAL FELFÜGGESZTŐ KOCSIVAL ALUMINIUM VEZETŐ SÍNEKEN



CS 06

FRONTROCK MAX E KÉTRÉTEGŰ INHOMOGEN HŐSZIGETELŐ LEMEZ- $\lambda_D 0,036 \text{ W m}^{-1} \text{ K}^{-1}$, A1
ELŐREGYÁRTOTT LÁTSZÓBETON KÉREGPANEL, S8 3-AS BETONSZÁLY, T2 TEXTÚRA, FT2 SZÍNZONOSSÁG, E2 FELÜLETI EGYENLETESÉG, NEM NEDVSZIVÓSZALUHEJ, CSISZOLT BETON FELÜLETTEL, SZÜRKE SZÍNEN C34/45-XP2

AKUSZTIKUS ÁLMENNYEZET FELFÜGGESZTÉSE

HALFEN DS 25 TÁVTARTÓ ELEM

KÜLÖN MEGERŐSÍTŐ FÜGGESZTÉS A LIKOS AKUSZTIKUS MOBIL FAL ALUMINIUM SÍNRENDSZERÉNK

FÜGGŐLEGES LIZÉNA RÖGZÍTÉSE

PÁRAZÁRÓ FÓLIA

SCHÜCO FW 50

3 RÉTEGŰ ÜVEG-4 FLOAT / 12 / 4 LOW-E / 12 / 4mm LOW-E ARGON GÁZTÖLTÉSEL ÉS MICROPERFOLÁT AKUSZTIKUS FÓLIÁVAL A CSÖRGÉS MEGSZÜNTETÉSÉRE

FÜGGŐLEGES LIZÉNA NÉZETE - SHÜCO FW 50

AKUSZTIKUS ÁLMENNYEZET FÜGGESZTVE REFLEXKÓS ÉS HANGELNYELŐ FELÜLETEKKEL VÁLTAKOZVA AKUSZTIKUS SZÁMITÁS ALAPJÁN A GÉPESZETI ELSZIVÁSOK HELYÉN PERFORÁLT FELÜLETEKKEL

LIKOS AKUSZTIKUS MOBIL FAL FELFÜGGESZTŐ KOCSIVAL ALUMINIUM VEZETŐ SÍNEKEN

FRONTROCK MAX E KÉTRÉTEGŰ INHOMOGEN HŐSZIGETELŐ LEMEZ- $\lambda_D 0,036 \text{ W m}^{-1} \text{ K}^{-1}$, A1
ELŐREGYÁRTOTT LÁTSZÓBETON KÉREGPANEL, S8 3-AS BETONSZÁLY, T2 TEXTÚRA, FT2 SZÍNZONOSSÁG, E2 FELÜLETI EGYENLETESÉG, NEM NEDVSZIVÓSZALUHEJ, CSISZOLT BETON FELÜLETTEL, SZÜRKE SZÍNEN C34/45-XP2

AKUSZTIKUS ÁLMENNYEZET FELFÜGGESZTÉSE

HALFEN DS 25 TÁVTARTÓ ELEM

KÜLÖN MEGERŐSÍTŐ FÜGGESZTÉS A LIKOS AKUSZTIKUS MOBIL FAL ALUMINIUM SÍNRENDSZERÉNK

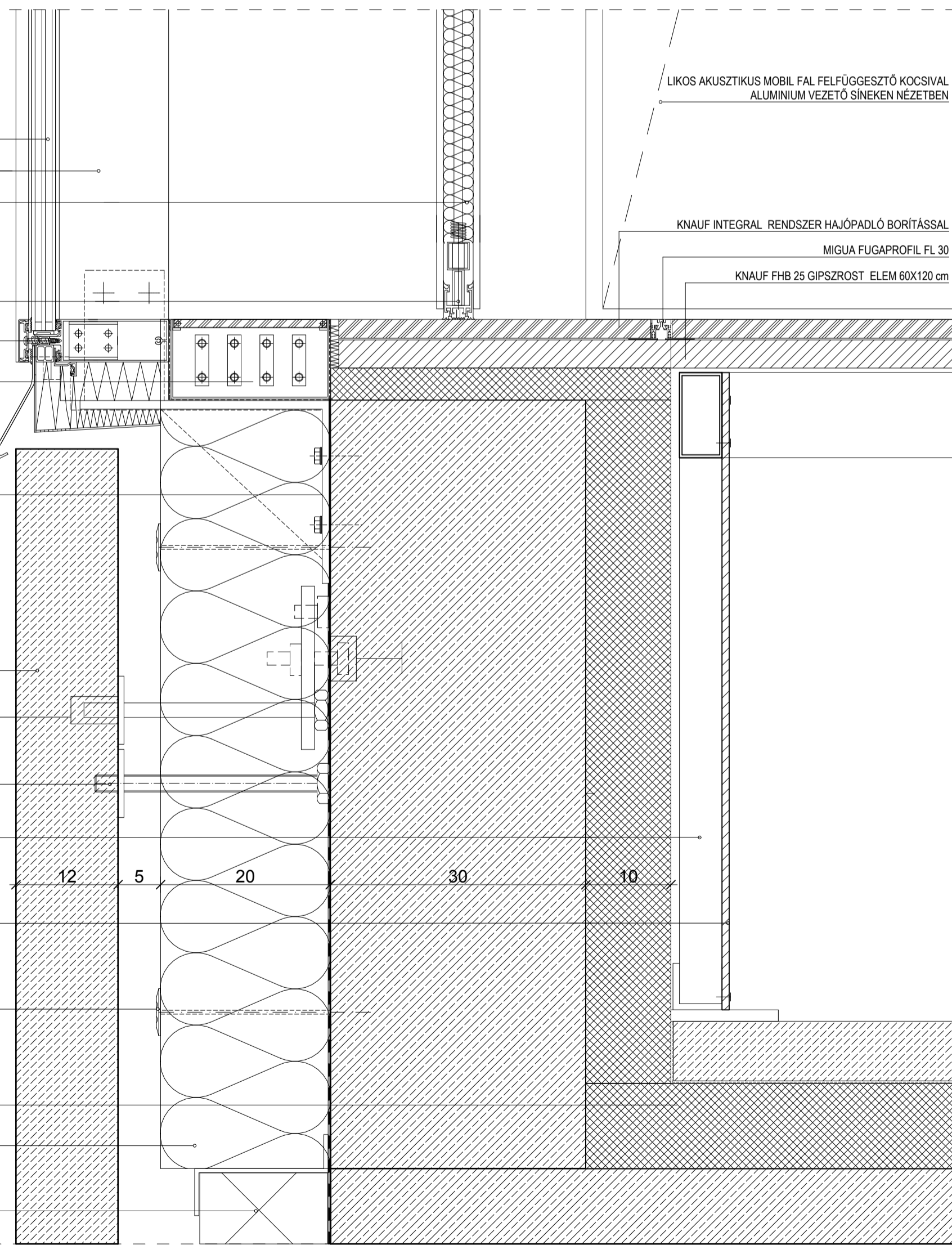
FÜGGŐLEGES LIZÉNA RÖGZÍTÉSE

PÁRAZÁRÓ FÓLIA

SCHÜCO FW 50

3 RÉTEGŰ ÜVEG-4 FLOAT / 12 / 4 LOW-E / 12 / 4mm LOW-E ARGON GÁZTÖLTÉSEL ÉS MICROPERFOLÁT AKUSZTIKUS FÓLIÁVAL A CSÖRGÉS MEGSZÜNTETÉSÉRE

FÜGGŐLEGES LIZÉNA NÉZETE - SHÜCO FW 50



DELTA-MIS, DOMBORNYOMOTT LEMEZ NAGY TÖMÖRSÉGŰ POLIETILÉNBLŐL, KORHADÁSMENTES NYOMÓSZILÁRDSÁG 250 KN/m²

FRONTROCK MAX E KÉTRÉTEGŰ INHOMOGEN HŐSZIGETELŐ LEMEZ- $\lambda_D 0,036 \text{ W m}^{-1} \text{ K}^{-1}$, A1
ELŐREGYÁRTOTT LÁTSZÓBETON KÉREGPANEL, S8 3-AS BETONSZÁLY, T2 TEXTÚRA, FT2 SZÍNZONOSSÁG, E2 FELÜLETI EGYENLETESÉG, NEM NEDVSZIVÓSZALUHEJ, CSISZOLT BETON FELÜLETTEL, SZÜRKE SZÍNEN C34/45-XP2

AKUSZTIKUS ÁLMENNYEZET FELFÜGGESZTÉSE

HALFEN DS 25 TÁVTARTÓ ELEM

KÜLÖN MEGERŐSÍTŐ FÜGGESZTÉS A LIKOS AKUSZTIKUS MOBIL FAL ALUMINIUM SÍNRENDSZERÉNK

FÜGGŐLEGES LIZÉNA RÖGZÍTÉSE

PÁRAZÁRÓ FÓLIA

SCHÜCO FW 50

3 RÉTEGŰ ÜVEG-4 FLOAT / 12 / 4 LOW-E / 12 / 4mm LOW-E ARGON GÁZTÖLTÉSEL ÉS MICROPERFOLÁT AKUSZTIKUS FÓLIÁVAL A CSÖRGÉS MEGSZÜNTETÉSÉRE

FÜGGŐLEGES LIZÉNA NÉZETE - SHÜCO FW 50

AKUSZTIKUS ÁLMENNYEZET FÜGGESZTVE REFLEXKÓS ÉS HANGELNYELŐ FELÜLETEKKEL VÁLTAKOZVA AKUSZTIKUS SZÁMITÁS ALAPJÁN A GÉPESZETI ELSZIVÁSOK HELYÉN PERFORÁLT FELÜLETEKKEL

LIKOS AKUSZTIKUS MOBIL FAL FELFÜGGESZTŐ KOCSIVAL ALUMINIUM VEZETŐ SÍNEKEN



FÜGGŐLEGES TÖMÍTÉS: A KÜPALKÁK ALUMINIUM ELEMEK SZIGETELÉSSEL, MASSZÍV KÖZPONTOSÍTOTT CSATLAKOZÁSSAL MÁGNES SZALAGOKKAL MÁGNES KÖTÉSEL 70 Nm

LIKOS AKUSZTIKUS MOBIL FAL FELFÜGGESZTŐ KOCSIVAL ALUMINIUM VEZETŐ SÍNEKEN

ALUMINIUM VEZETŐ SÍN AZ AKUSZTIKUS ÁLMENNYEZET SÍKJÁBAN

LIKOS AKUSZTIKUS MOBIL FAL FELFÜGGESZTŐ KOCSIVAL ALUMINIUM VEZETŐ SÍNEKEN

SHÜCO FW 50 FÜGGŐLEGES LIZÉNA

THERMOTECH PK 450 PADLÓRADIÁTOR FELÜL NÉZETE

ROCKWOOL FRONTROCK MAX E KÉTRÉTEGŰ INHOMOGEN HŐSZIGETELŐ LEMEZ- $\lambda_D 0,036 \text{ W m}^{-1} \text{ K}^{-1}$, A1

EXTRUDÁLT POLISZTIROL HAB VÍZSZINTES MEGFOGÁSA
AUSTROTHERM EXPERT XPS 30, EXTRUDÁLT POLISZTIROL HAB NYOMÓERŐSZILÁRDSÁG >300 kPa, $\lambda_D = 0,035 \text{ W/mK}$

SCHÖNBERG AQUAFIX-2K RUGGALMAS, HIDRAULIKUSAN KÖTŐ SZIGETELŐ RENDSZER, VÍZZÁRÁS 7 bar NYOMÁSIG, FELHORDÁSA KÉNESEL, GYORSAN KÖT, ESŐNEK ELLENÁLL, ELŐREGYÁRTOTT LÁTSZÓBETON KÉREGPANEL, S8 3-AS BETONSZÁLY, T2 TEXTÚRA, FT2 SZÍNZONOSSÁG, E2 FELÜLETI EGYENLETESÉG, NEM NEDVSZIVÓSZALUHEJ, CSISZOLT BETON FELÜLETTEL, SZÜRKE SZÍNEN C34/45-XP2

HALFEN DS 25 TÁVTARTÓ ELEM

LEIER QUARTZ SÜLLYesztett SZEGELŐKŐ

TÖMÖRÍTETT KAVICS FELTÖLTÉS >20cm

BETON ÚTPÁLYA 12cm

BITUMENES TEHERHORDÓ RTG 10cm

KÖTŐ RTG 5cm

KÖPTATÓ RTG 3cm

1,5

30

20

5

12

3

13

10

12

25

30

45

7

3,3

5

10

12

30

45

7

3,3

5

10

12

30

45

7

3,3

5

10

12

30

45

7

3,3

5

10

12

30

45

7

3,3

5

10

12

30

45

7

3,3

5

10

12

30

45

7

3,3

5

10

12

30

45

7

3,3

5

10

12

30

45

7

3,3

5

10

12

30

45

7

3,3

5

10

12

30

45

7

3,3

5

10

12

30

45

7

3,3

5

10

12

30

45

7

3,3

5

10

12

30

45

7

3,3

5

10

12

30

45

7

3,3

5

10

12

30

45

7

3,3

5

10

12

30

45

7

3,3

5

10

12

30

45

7

3,3

5

10

12

30

45

7

3,3

5

10

12

30

45

7

3,3

5

10

12

30

45

7