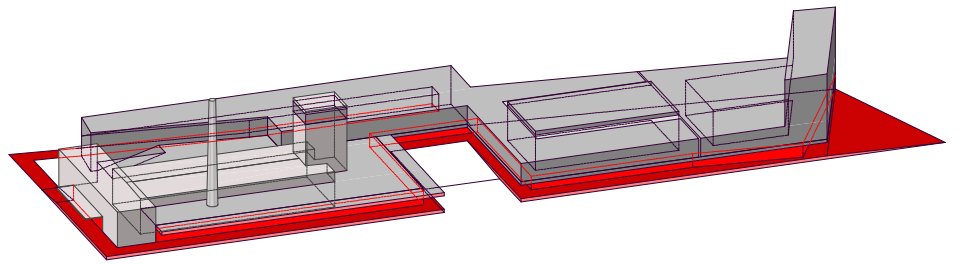
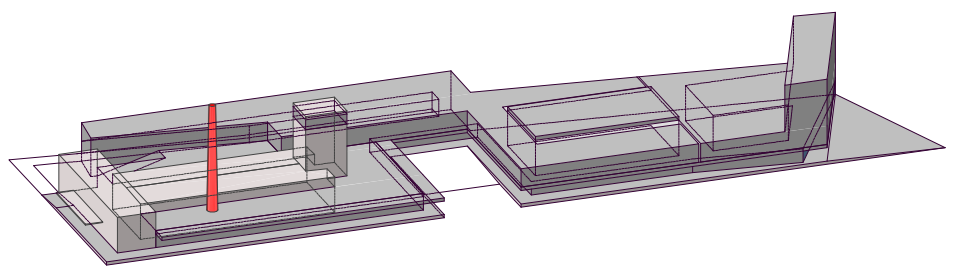




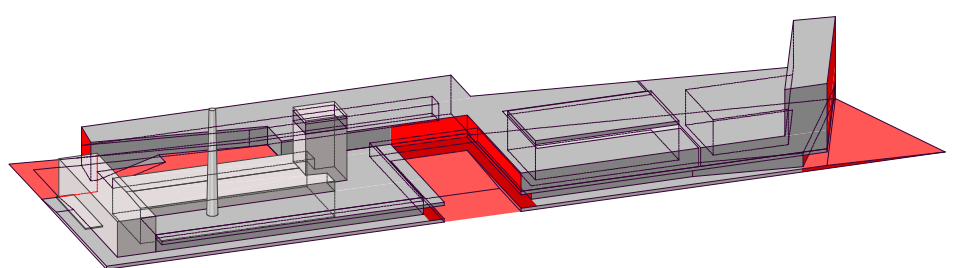
**Átmeneti fedett nyitott terek**  
 az épület homlokzatán végigfutó, a meglévő épületegyüttestől "örökölt" fedett-nyitott terek kívülről fűzik fel az egyes épületrészeket, végigvezetve a látogatókat a nyilvános terek során



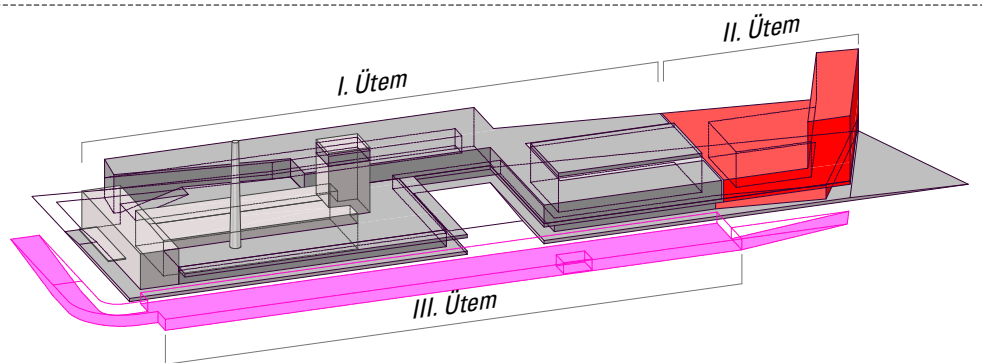
**Kémény mint jel**  
 a meglévő kémény az épület ipari identitásának hordozója, jól felismerhető és azonosítható jelképpé válhat, művészeti események, megnyitók, rendezvények esetén vízpárát kibocsátva messziről csábítja a látogatókat



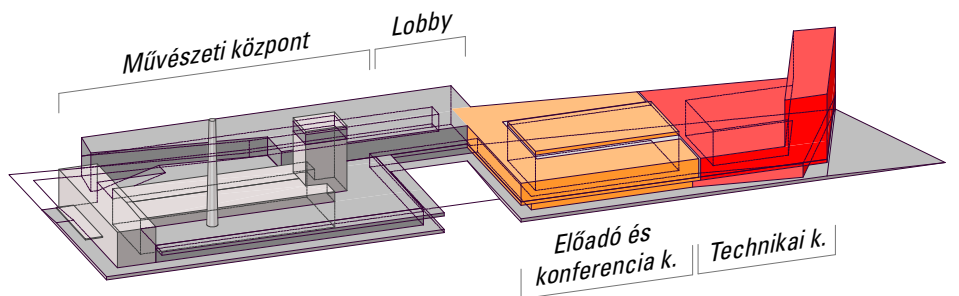
**Külső eseményterek, akcióterek**  
 A város felől érkezőket a régi irodaépület és az új galériaszárny által közrezárt fogadótér köszönti, amihez a tetőn található egyik akcióter kapcsolódik. Az épület fő elosztó és szervező udvara a középső, előtetőkkel bélelt akcióter, melyben a belső és a külső terek egyaránt összefutnak, geometriája az egykori ipari épületek öröksége. A technikai központ előtt a fentiekkel hasonló módon szerveződő külső eseményter található



**Ütemezés**  
 I. Ütemben meglévő épületek felújítása bővítése, művészeti és konferenciaközpont  
 II. Ütemben technikai központ  
 III. Ütem parkoló



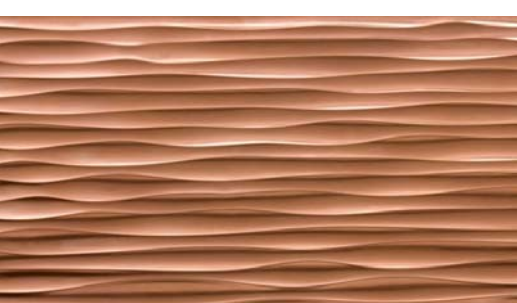
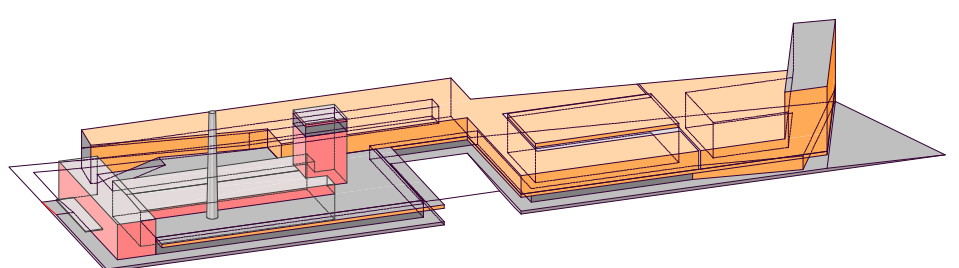
**Funkcionális elrendezés**  
 Művészeti központ  
 Előadó és konferenciaközpont  
 Technikai központ



**Anyagok**  
 Késő bronzkori szűrőedény töredékei (Siófok környéki régészeti lelet)



**Anyagok**  
 Meglévő épületek téglaburkolata



**Anyagok**  
 Új épületek bronz burkolata

