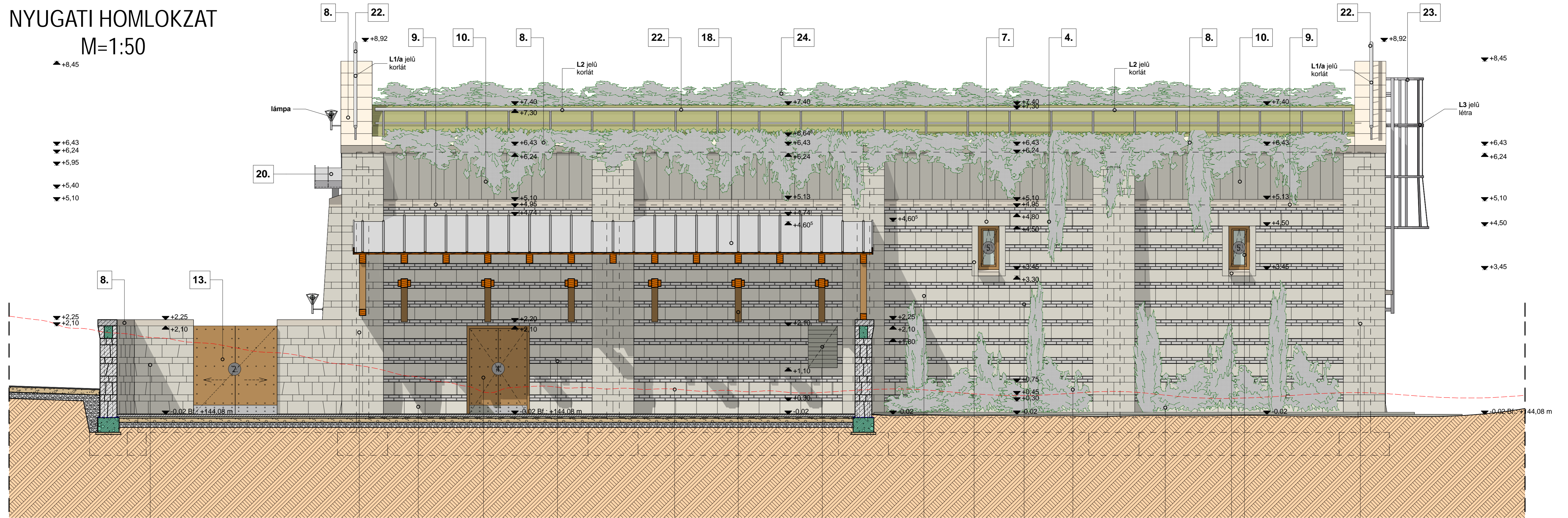


# NYUGATI HOMLOKZAT

M=1:50



- 11.
- 1.
- 3.
- 14.
- 2.
- 4.
- 17.
- gépészeti áttörés
- 1.
- 6.
- 2.
- 4.
- 3.
- 9.
- 15.
- 1.

- 1. Mádi zöldes színű riolitufa előfal, fűrészelt felülettel, 30x50 cm szabályos elemekből 12 cm vastagságban, szorított hézaggal
- 2. 2 sor szürke színű mészhomoktéglá elötétfal 12 cm vastagságban, teli hézaggal
- 3. Mádi zöldes színű riolitufa kő elem, fűrészelt felülettel, 30x50 cm szabályos elemekből trapéz keresztmetszettel, szorított hézaggal
- 4. Mádi zöldes színű riolitufa szellőző elem, fűrészelt felülettel, 30x48 cm szabályos elemekből 12 cm vastagságban, 2 cm -re szélhúzott (szellőzőréssel) üres fugával, mogotte rovarháló
- 5. Mádi zöldes színű riolitufa kőpárkány, 1 db kőből fűrészelt felülettel, vízorros kiképzéssel
- 6. Mádi zöldes színű riolitufa kőkeret, 1 db kőből, fűrészelt felülettel, 15 cm vastagságban
- 7. Mádi zöldes színű riolitufa szemöldök kő, 1 db kőből, fűrészelt felülettel, 12 cm vastagságban
- 8. Mádi zöldes színű riolitufa fedő, fal szélességű, fűrészelt felületű, siloplast hézagolással
- 9. Mádi zöldes színű riolitufa kőpárkány, fűrészelt felülettel, szabályos elemekből, szorított hézaggal
- 10. Mádi zöldes színű riolitufa attikafal burkolat, fűrészelt felülettel, 30x118 cm szabályos elemekből 8 cm vastagságban, szorított hézaggal
- 11. Mádi zöldes színű riolitufa kőfalazat, fűrészelt felülettel, szabálytalan elemekből 40 cm vastagságban, szorított hézaggal
- 12. Horganyzott acélvázra szerelt hőszigetelt tolokapu, finnforest nagytáblás faburkolattal ellátva, dió színre pácolva
- 13. Horganyzott acélvázra szerelt lebegő tolokapu, finnforest nagytáblás fabeltekkel ellátva, dió színre pácolva
- 14. Vörösfenyőből készült kétszárnyú ajtó, finnforest táblás betétekkel, dió színre pácolva
- 15. Hőszigetelő üvegezéssel ellátott nyílászárók, vörösfenyő profilból, dió színre pácolva
- 16. Fix zsalsu árnyékoló, vörösfenyőből készítve, dió színre pácolva
- 17. Fa szerkezetek dió színre pácolva
- 18. VM Zink 0,65 patinázott lecbetétes lemezfedés, quartz színben
- 19. VM Zink 0,65 patinázott lemez bádgozás, quartz színben
- 20. Horganyzott acélvázra szerelt elötető, VM Zink 0,65 patinázott lemez fedéssel, quartz színben
- 21. VM Zink 0,65 patinázott lemez ereszcatorna, quartz színben
- 22. Rozsdamentes acél csőkorlát
- 23. Rozsdamentes acél csőlétra
- 24. Örökzöld növényzet

MEGBÍZÓ <b>ROYAL TOKAJI BORÁSZATI ZRT.</b> 3903 MÁD, RÁKÓCZI FERENC UTCA 35.	Tervezés helye: <b>MÁD, RÁKÓCZI FERENC UTCA 35.</b> HRSZ.: 904/1; 905; 913	GENERAL TERVEZŐ <b>BODONYI ÉPÍTÉSZ KFT.</b> 3530 MISKOLC, SZENTPÁLI UTCA 7. TEL./FAX: 06-46/340-922; 408-580 E-MAIL: bodop@t-online.hu	FELELŐS TERVEZŐ <b>BODONYI CSABA DLA</b> OKL. ÉPÍTÉSZMÉRNÖK É1-05-0012/2003	ÉPÍTÉSZ MUNKATÁRS <b>KOCSIS SZILÁRD</b> ÉPÍTÉSZMÉRNÖK <b>MÁRIJAS PÉTER</b> ÉPÍTÉSZMÉRNÖK	SZAKÁGI TERVEZŐK <b>KERÉNYI LÁSZLÓ</b> STRUKTÚRA VEZETŐ TERVEZŐ T-1-05-0241 <b>KÁDÁR PÉTER</b> GÉPÉSZMÉRNÖK G1-05-0240 <b>MÜNNICH GÁBOR</b> ELEKTROMOS VEZETŐ TERVEZŐ V-1-05-0239	TECHNOLÓGIAI TERVEZŐ <b>HAGYÓ KIL.</b> 3516 Miskolc, Tücsök u. 5. <b>KOVÁCS ANDRÁS</b>	MUNKA MEGNEVEZÉSE: <b>MÁD, RÁKÓCZI FERENC UTCA 33-35 SZÁM ALATTI BORFELDOLGOZÓ ÜZEM I. ÜTEMÉNEK, HORDÓ ÉS IDEIGLENES TARTÁLYOS ÉRELEŐ ÉS HÜTÖBLOKK KIVITELI TERVE</b> TERV MEGNEVEZÉSE: <b>NYUGATI HOMLOKZAT</b> EZEN TERV AZ 1999. ÉVI LXXVII. TÖRVÉNY ÉRTELMEBEN SZERZŐI JOGVÉDELME ALATT ÁLL	DÁTUM: 2008.09.HÓ	RAJZSZÁM: <b>E-9</b> LÉPTÉK: M=1:50
--	--	--	--	--	--	---	---	----------------------	--