

Területhasználati jel	beépítési módja	beépítési százalék	legkisebb zökkenet mértéke
	legkisebb építménymagasság m	legkisebb telekterület m ²	szintirányító mutató

L7-Z-XXII-BV	SZ	K, 50%	K, 35%
	K, 16 m	K, 1000m ²	2,5

Z-FK-XXII/2	SZ	2%	50%
	4,5 m	3000m ²	0,02

VK-XXII-E	SZ	45%	30%
	13,5 m	1000m ²	2

VK-XXII-10,5	Z	80%	10%
	10,5 m	500 m ²	2,5

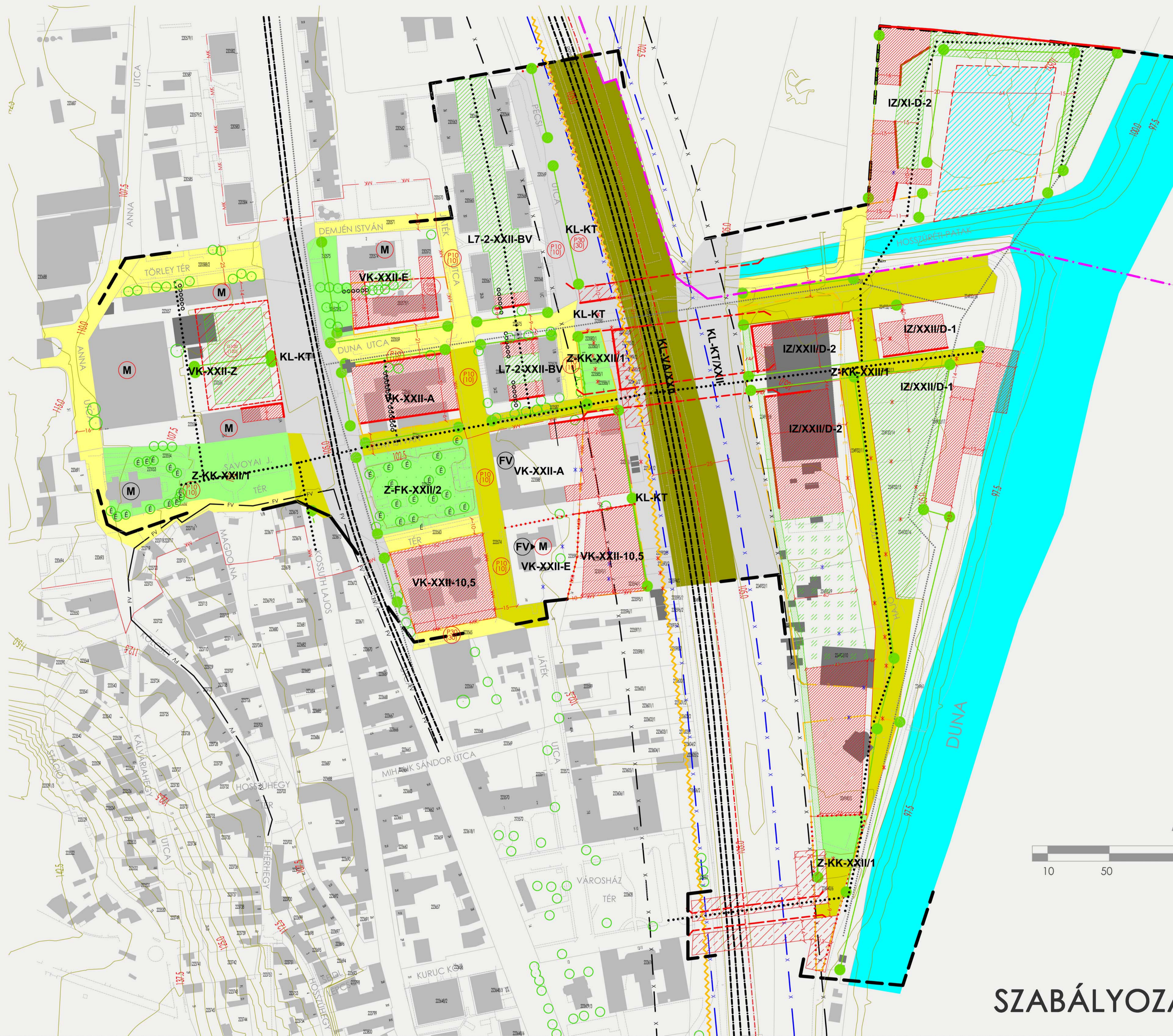
IZ/XXII/D-1	SZ	10%	70%
	7,5 m	10000m ²	0,3

VK-XXII-Z	Z	60%	30%
	10,5 m	2000m ²	2

VK-XXII-A	Z	80%	10%
	K	2000m ²	2,5

IZ/XXII/D-2	SZ	35%	50%
	7,5 m	8000m ²	1,2

Z-KK-XXII/1	SZ	2%	75%
	4,5 m	-	0,1



JELMAGYARÁZAT

1. KÖTELEZŐ SZABÁLYOZÁSI ELEMEK

- Szabályozási vonal
- Építési övezet határa és jele
- Elővásárlási joggal terhelt terület
- Megszüntetési jel
- Építési vonal
- Szabályozási szélesség
- Kötelező, tervezett zajvédőfal
- Távtávú vasútvonal nyomvonala és 25 méteres védőtávolsága
- Bontandó építmény
- Építési övezeten belüli parkosítandó területész
- Terepszint alatti építési hely
- Szabályozási terv határa

2. IRÁNYADÓ SZABÁLYOZÁSI ELEMEK

- Színtbeli parkoló jele és száma
- Színt alatti parkoló jele és száma
- Fő gyalogos irány közterületen
- Telepítendő fasor
- Kerékpár út és gyalogos út
- Beültetési kötelezettség
- Gyalogos átjárás
- Kizárólag árkád építhető
- Tervezett aluljáró építés, -bővítés
- Mélygarázs építési helye
- Vegyes használatú út
- Gyalogos utca
- Sportterület kialakítandó
- Öböl kialakítható
- Irányadó megszüntetés

3. MÁS SZERVEZET DÖNÉSÉBŐL SZÁRMAZÓ SZABÁLYOZÁSI ELEMEK

- Közlekedési célú közterület
- Egyéb közlekedési vagy közterület
- Vasúti terület
- Műemlék
- Főv. védelem alatt álló épület
- Műemléki környezet határa
- Fővárosi értékvédelmi terület határa

4. TÁJÉKOZTATÓ SZABÁLYOZÁSI ELEMEK

- Műemléki védelemre javasolt épület
- Közkeret
- Fásított köztér
- Helyi, településképi védelemre javasolt egyedi természeti érték
- Helyi védelemre javasolt egyedi tájértéket képviselő faegyed

5. ALAPTÉRKEPI ELEMEK

- Kerülethatar
- Telekhatár
- Helyrajzi szám
- Ház szám
- Épület, építmény
- Geodéziailag nem bemért, a földhivatali térképen nem jelölt épület, épületkontúr, létesítmény, kerítésvonal
- Duna-folyam
- Színtvonal
- Magasság
- Kötőpályás tömegközlekedés, vasút, villamos

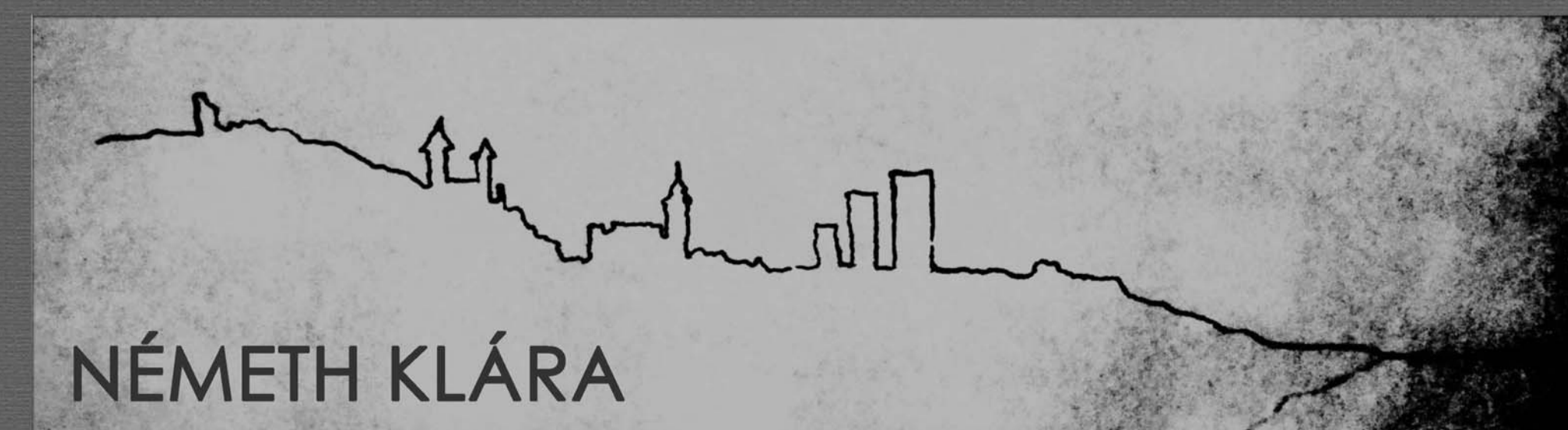
SZABÁLYOZÁS

5

BUDAPESTI CORVINUS EGYETEM
TÁJÉPÍTÉSZ KAR
TELEPÜLÉSEPÍTÉSZETI TANSZÉK

KONZULENS KÖRMENDY IMRE
RUMI IMRE
DIPLOMA 2010

BUDAFOK-BELVÁROS ÉS A DUNA KAPCSOLATÁNAK VISSZAÁLLÍTÁSA



NÉMETH KLÁRA