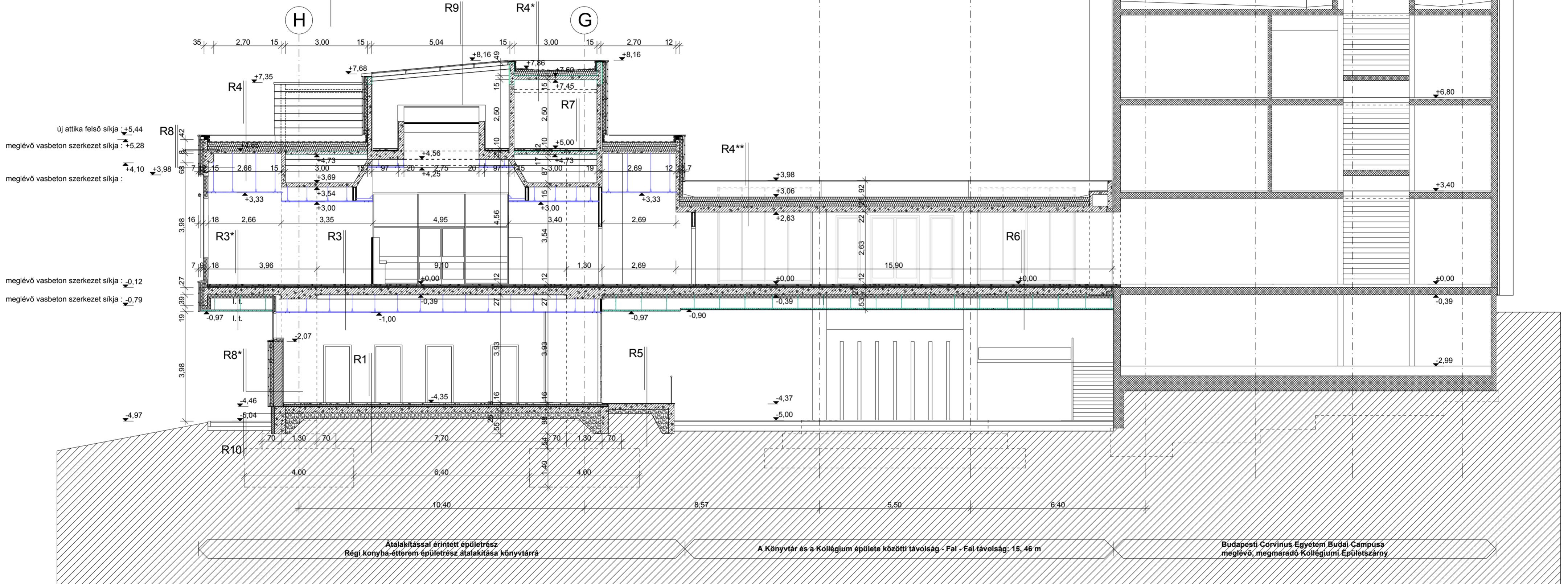


- R8** 3 cm DOMICO PLANUM sávos acélemez homlokzatburkolati rendszer
 4 cm átszellőztetett légréteg
 12 cm ROCKWOOL FIXROCK FB1 ásványgyapot hőszigetelés
 12 cm meglévő, megmaradó vasbeton falszerkezet
 2 cm felületkiegyenlítés, üvegszövet tapéta, falfestés
- R8*** 3 cm DOMICO PLANUM sávos acélemez homlokzatburkolati rendszer
 4 cm átszellőztetett légréteg
 12 cm ROCKWOOL FIXROCK FB1 ásványgyapot hőszigetelés
 6 cm kisméretű téglafalburkolat
 30 cm téglafalazóblokkból készült kitöltő falazat
 2 cm vakolat, üvegszövet tapéta, falfestés
- R8**** 3 cm DOMICO PLANUM sávos acélemez homlokzatburkolati rendszer
 4 cm átszellőztetett légréteg
 9 cm ROCKWOOL FIXROCK FB1 ásványgyapot hőszigetelés
 3 cm SCHÜCO függönyfal +3,95 és +4,45 vízszintes tartóbordái közé helyezett, kétoldali fém fegyverzetrel ellátott, hőszigetelő panel
 15 cm SCHÜCO függönyfal függőleges tartóborde

- R9** SCHÜCO üvegtető 8% lejtéssel horganyzott acél tartószerkezetre rögzítve
 az üvegezés rétegei:
 6 mm SUNGUARD HP Green 61 edzett üveg (ESG)
 14 mm légréteg
 2x3 mmragasztott float (VSG) biztonsági üveg 2x0,08 PVB fóliával ragasztva
 LT = 49%
 SF = 28%
 LR = 49%
 U_g = 1,4
 U_{szekerezet} = 2,5

- R10** 1 cm CAPAROL CAPASTONE lábazati vakolatrendszer
 üvegszövet beágyazóréteg
 8 cm EXTRUDÁLT PS hab lábazati hőszigetelés TOP P érdesített felülettel
 1 rtg ragasztóhabarcs és pontonkénti dübeles rögzítés
 30 cm meglévő vasbeton lábazati fal



- R1** 1 rtg gumi burkolat ragasztva, felületkiegyenlítésen
 8 cm aljzatbeton C20 4.2 mm/15x15 hálósavasállal
 1 rtg bitumenes védőlemez, technológiai szigetelés
 8 cm AUSTROTHERM ATN 200 EPS padlószigetelés
 4 mm hegesztett, modifikált bitumenes lemez talajnedvesség elleni szigetelés
 18 cm alsó és felső vasalású monolit vasbeton lemez
 25 cm tömörített kavicsfeltöltés Tr_y > 95% tömörített földfeltöltés (talajcsere szükség szerint)

- R2** 5 mm gumi burkolat ragasztva
 5 mm felületkiegyenlítés
 3,5 cm esztrich
 1 cm ETAFOAM lépéshanggátlás
 27 cm meglévő monolit vasbeton földem
 50 cm gépészeti légtér
 6 cm kemény ásványgyapot tálcás álmennyezet
- R2*** 5 mm gumi burkolat ragasztva
 5 mm felületkiegyenlítés
 3,5 cm esztrich
 1 cm ETAFOAM lépéshanggátlás
 27 cm meglévő monolit vasbeton földem
 15 cm ROCKWOOL FIXROCK FB1 ásványgyapot hőszigetelés mechanikai rögzítéssel
 35 cm gépészeti légtér
 6 cm szerelt fém táblás álmennyezet

- R3** 5 mm gumi burkolat ragasztva
 5 mm felületkiegyenlítés
 3,5 cm esztrich
 1 cm ETAFOAM lépéshanggátlás
 7 cm aljzatbeton kiegyenlítés
 27 cm meglévő monolit vasbeton földem
 50 cm gépészeti légtér
 6 cm kemény ásványgyapot tálcás álmennyezet
- R3*** 5 mm gumi burkolat ragasztva
 5 mm felületkiegyenlítés
 3,5 cm esztrich
 1 cm ETAFOAM lépéshanggátlás
 27 cm meglévő monolit vasbeton földem
 35 cm ROCKWOOL FIXROCK FB1 ásványgyapot hőszigetelés mechanikai rögzítéssel
 6 cm szerelt fém táblás álmennyezet

- R4** 2 mm PVC vízszigetelés mechanikusan rögzítve
 2-15 cm ROCKWOOL ROCKFALL lejtésképző réteg
 3,5 cm esztrich
 16 cm ROCKWOOL MONROCK MAX E ásványgyapot hőszigetelés
 1 rtg párazáró fólia
 27 (8) cm meglévő monolit vasbeton földem
 2 cm vakolat
 változó vastagságú álmennyezet fölötti gépészeti tér
 6 cm kemény ásványgyapot tálcás álmennyezet
- R4*** 2 mm PVC vízszigetelés mechanikusan rögzítve
 2-12 cm ROCKWOOL ROCKFALL lejtésképző réteg
 16 cm ROCKWOOL MONROCK MAX E ásványgyapot hőszigetelés
 1 rtg párazáró fólia
 15 cm új monolit vasbeton földem
 2 cm vakolat
- R4**** 2 mm PVC vízszigetelés mechanikusan rögzítve
 2-12 cm ROCKWOOL ROCKFALL lejtésképző réteg
 16 cm ROCKWOOL MONROCK MAX E ásványgyapot hőszigetelés
 1 rtg párazáró fólia
 22 cm meglévő monolit vasbeton földem
 2 cm vakolat

- R5** 1 cm fagyálló, csúszásmentes greslap flexibilis ágyazóhabarccsal
 20 cm meglévő monolit vasbeton lemez
 tömörített kavicsfeltöltés Tr_y > 90%
 tömörített földfeltöltés
- R6** 3 cm megmaradó csiszolt, pótolat, polirozott vörös mészkőlap burkolat
 2 cm ágyazóhabarcs
 27 cm meglévő monolit vasbeton földem
 16 cm ROCKWOOL FIXROCK FB1 ásványgyapot hőszigetelés mechanikai rögzítéssel
 34 cm gépészeti légtér
 6 cm szerelt fém táblás álmennyezet
- R7** 1 cm greslap burkolat ragasztva, felületkiegyenlítésen
 8 cm vasalt aljzatbeton
 1 rtg PE fólia technológiai szigetelés
 3 cm THERWOOLIN TL-TT 30/30 úszatóréteg
 15 cm új monolit vasbeton földem

MEGJEGYZÉS
 Külső homlokzati síkokon a fix ablak alatti parapetmezőkben (+0,15 és +0,95 tengelyű vízszintes lizénák között, a +3,15 és +3,35 tengelyű vízszintes lizénák között, valamint a +3,35 és +3,95 tengelyű vízszintes lizénák között) a külső üvegezés mögött légréteg, cca. 5 cm vastagságú ásványgyapot hőszigetelés és 2xRB12,5 gipszkarton burkolat készül.

	A.S.C. Stúdió Építettervező és Tanácsadó Kft. 1118 Budapest, Avar utca 33.			Telefon/fax: 209-2519 209-4212	
	épület:	Budapesti Corvinus Egyetem Budai Campusá Régi konyha-étterem épületrész átalakítása könyvtárrá			törzsszám: 0409
Építető: Budapesti Corvinus Egyetem 1093 Budapest, Fővám tér 8.	cím:	Budapest, XI. kerület, Szüret utca 2-18., Hrsz.: 5094			rajzsorszám: É 04
Dr. Jámor Imre DLA rektorhelyettes	tartalom:	Építési Engedélyezési Tervdokumentáció			dátum: 2009.05.
Czindéri Gábor műszaki főigazgató-helyettes	rajz:	A - A Metszet			lépték: M 1:100
ügyvezető, építész vezető tervező:	dr. Kiss Zsolt István E1 01-1295	építész vezető tervező:	Szathmáry Zsolt E1 01-2065	építész munkatárs: Várhelyi Enikő Agg Dániel	villamos tervező: Kerecsi Lajos E 09-0598/06
belsőépítész tervező:	Szabóné Fischer Zsuzsanna T-T 01-0051	épületgépész tervező:	Garancsy András G-T 01-2156	szerkesztő tervező: Kun Gábor V-T 01-1149	tűzvédelmi szakértő: Nagy Béla OKF: 916/2004