

A DOKUMENTÁCIÓ ELKÉSZÜLT TEKOR NEM ÁLL TERVEZŐK RENDELKEZÉSÉRE
PONTOS ADAT ARRÓL, HOGY HÁNY LÉPCSŐFOK HASZNÁLHATÓ,
AMENNYIBEN EGY SZÁMOZOTT LÉPCSŐFOKRÓL A FELÚJÍTÁS SORÁN BEBIZONYOSODIK
HOGY NEM VISSZAÉPÍTHETŐ, ÚGY A VASBETON ALAPSZERKEZETHEZ,
DÜBELEZETT FELBETON KERÜL, ÉS ARRÁ RAGASZTOTT KEMÉNYFA
BURKOLATÚ LÉPCSŐFOKOKOT SZÜKSÉGES BEÉPÍTENI A RAJZ SZERINT!

JELEN LÉPCSŐTERV A KIVITELEZÉSI MUNKÁLATOK OLYAN FOKÁBAN KÉSZÜLT,
AMKOR NEM VOLTAK MÉRHETŐEK A
LÉPCSŐFORDULÓK PONTOS SZINTMAGASSÁGAI A TÖRMELEK MIATT!
JELEN DOKUMENTÁCIÓ A SZINTMAGASSÁGOK PONTOS TISZTÁZÁSÁT KÖVETŐEN, AMENNYIBEN SZÜKSÉGES
KIEGÉSZÍTÉSRE KERÜL, VALAMINT KIZÁRÓLAG HELYSZINI MÉRÉSSSEL ÉS TERVEZŐI MŰVEZETÉSSSEL
KIEGÉSZÍTVE KIVITELEZHETŐ!

A szükséges alátámasztásokat
a statikai terv szerint kell készíteni!
Falkegyszerítés, korlát, lábazat pontos tervét
lásd belsőépítészeti tervdokumentációban!

A tervet a szakági- és részlettervekkel
együtt kell kezelni!
Méretek a helyszínen ellenőrzendő!
A tartószerkezeteket a statikai tervdokumentáció adatai
alapján kell értelmezni!

A KIVITELEZÉSI MUNKÁLATOK SORÁN
FELVETŐDŐ, ELŐRE NEM LÁTHATÓ PROBLÉMÁK
MEGOLDÁSA A TERVEZŐK BEVONÁSÁVAL ÉS
JÓVÁHÁGÝÁSÁVAL KELL TÖRTÉNNENI!
±0.00 = 105.14 mBt = a meglévő lábazati felső síkja

Megrendelő: Dunaharaszti Város Önkormányzata
2330 Dunaharaszti Fő út 132.

Generáltervező: **atelierarchitects**
székhely 1048 Budapest Hajló utca 41.
telefon +36 1 798 4845
e-mail atelier@atelierarchitects.hu

Helyszín: Dunaharaszti, 2330 Fő út 172. Hrsz.: 35

Építész felkís. tervező: **Albert Tamás**

Építész vezető tervező: **Kiss-Gál Zsuzsanna**

Építész tervezők: **atelierarchitects**

atelierarchitects

atelierarchitects

Petró Margó

Belsőépítész: **Kiss-Gál Gergely**

Társ tervezők: **RETICOLA**

PhQ Kft.

ECOVILL Bt.

Planet Kft.

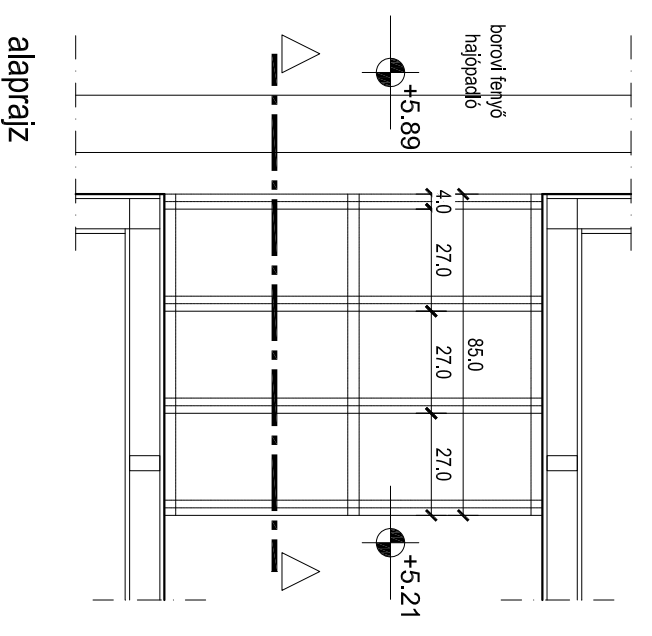
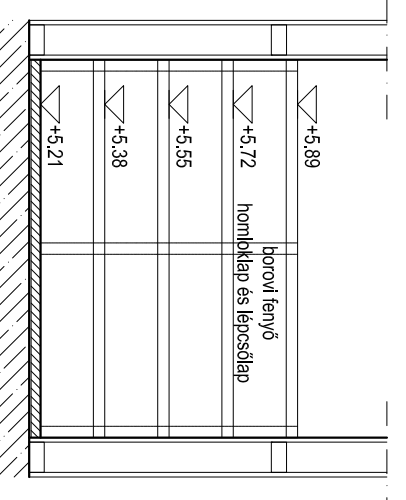
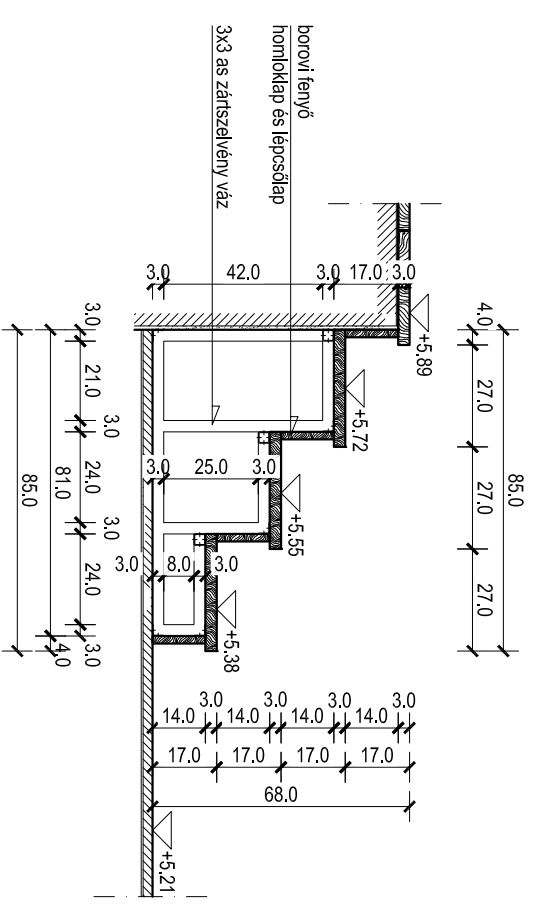
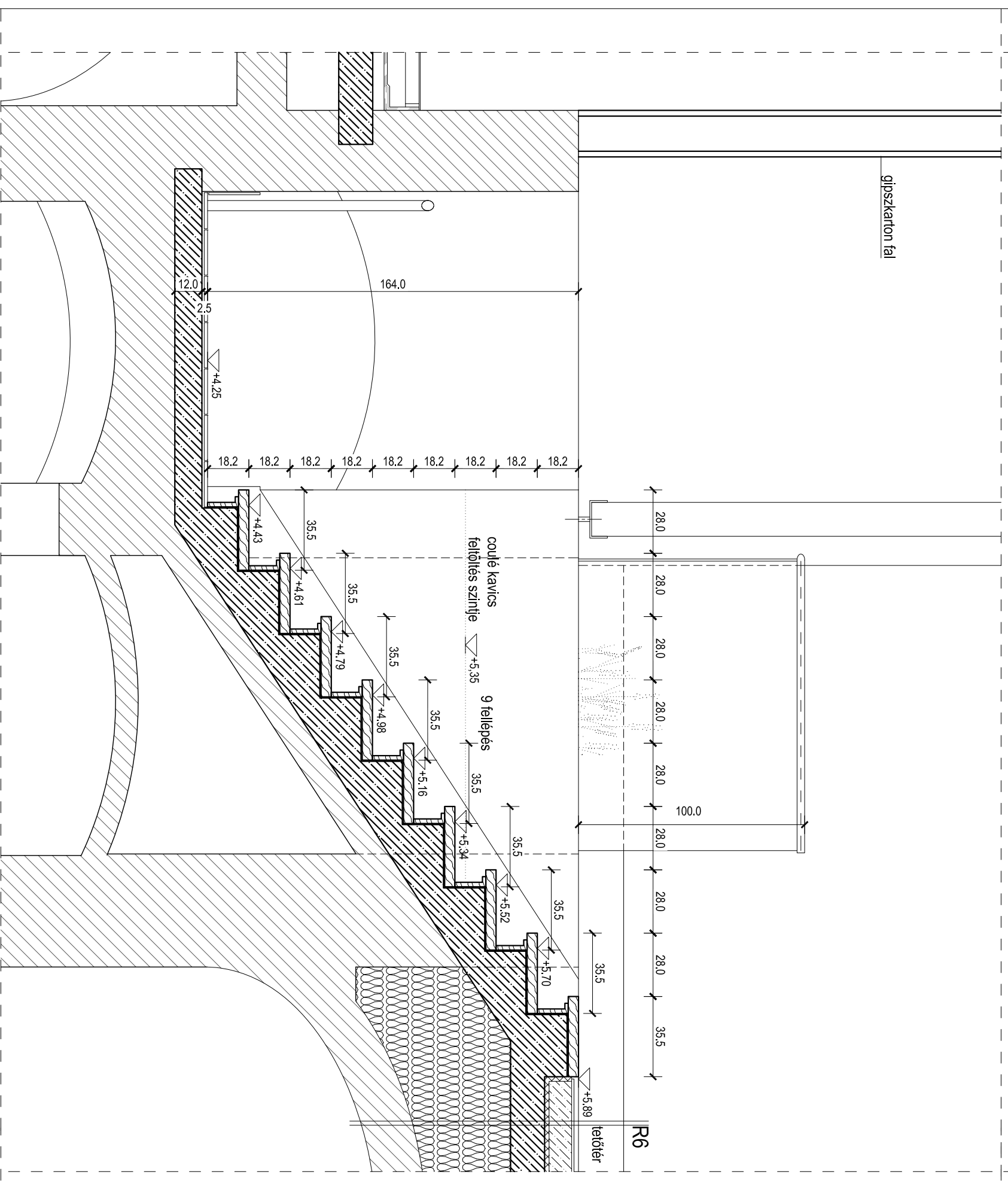
Tervelet típus: **Kivitelet terv**

Rajzvezető: **Lépcsőtervek**

Dátum: **M=1:20**

Lépték: **MOD_E-1.14.3**

Rajzszám: **MOD_E-1.14.3**



Padlástérbe vezető szerelt lépcső tervei