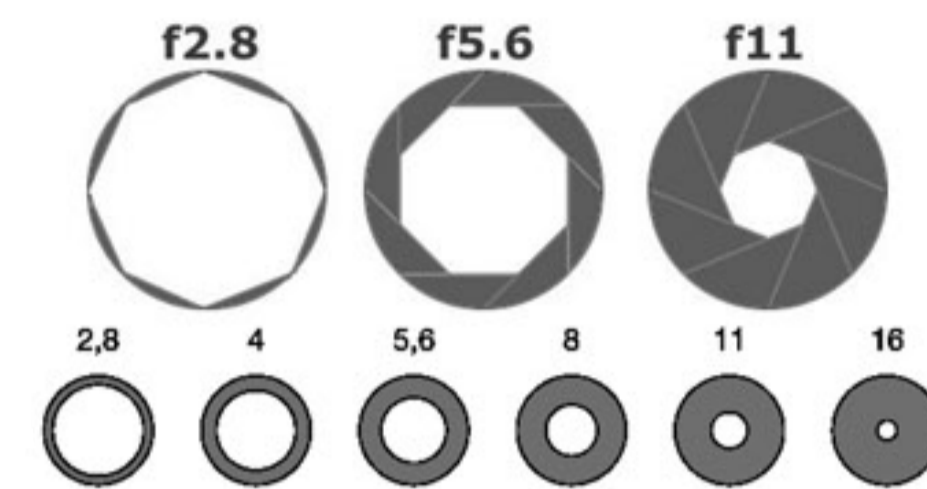
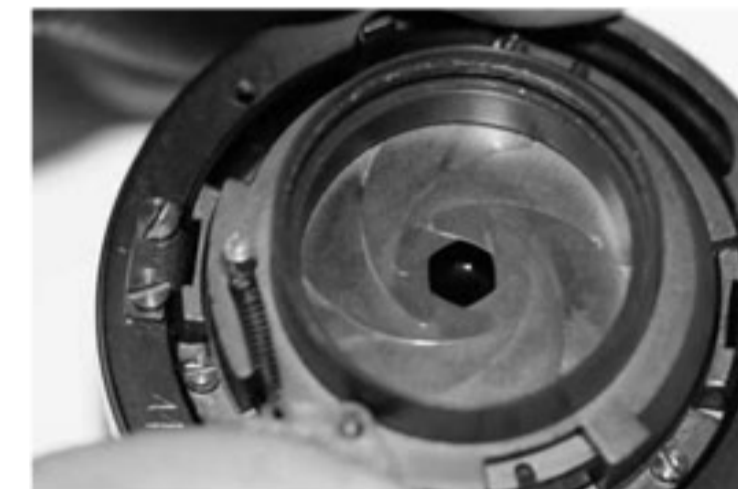
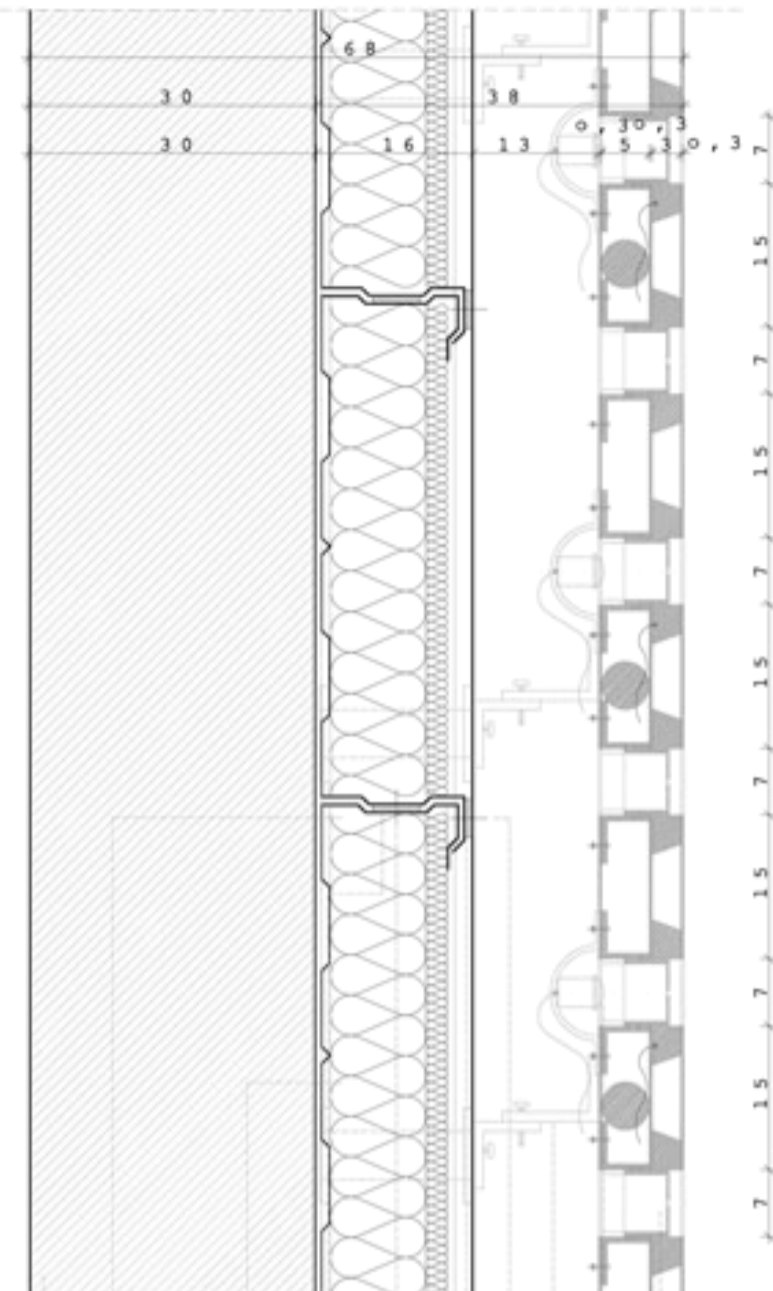
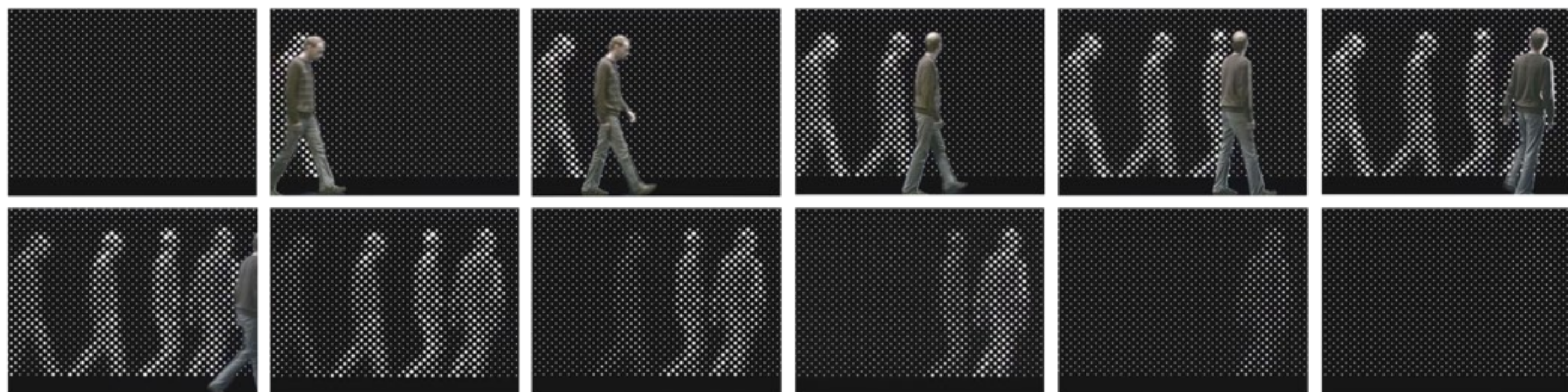
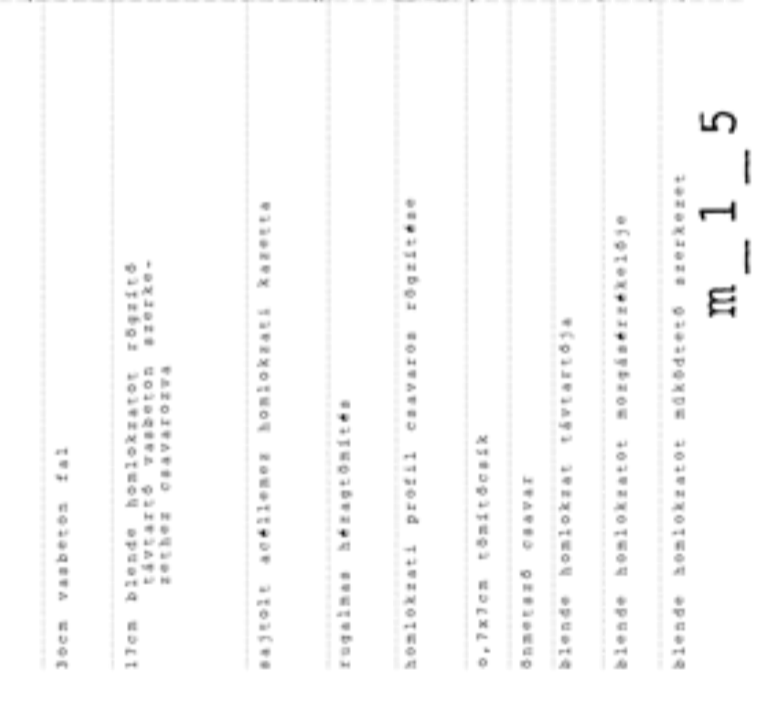


o_blendehomlokzat
keresztmetszet

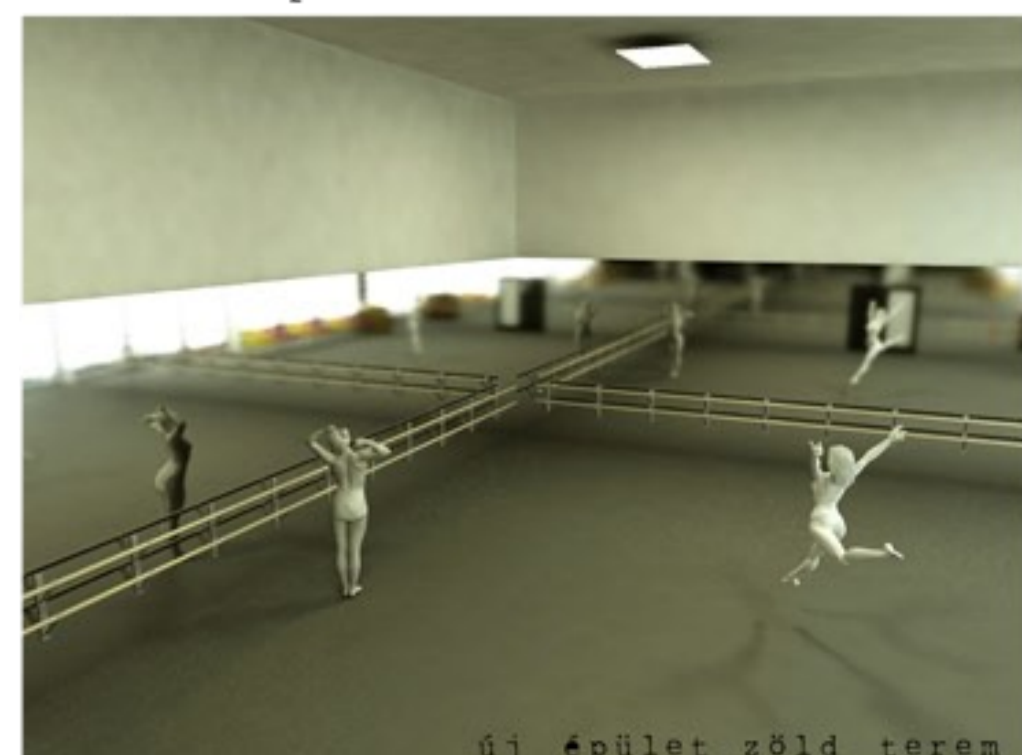
blendehomlokzat szerkezete_működése



Az **aperture** „fényrekesz” egy interaktív homlokzati installáció, ami irisz métrixokból áll. A homlokzat felületét ezekkel a variálható nyitási rekeszekkel alakítottam ki. A nyílások egy hálózaton helyezkednek el a homlokzaton. Az **aperture**-rel a kint és a bent kommunikációjának egy új csatornája jön létre. Az irisz rekeszek variálhatóan nyithatók. A keresztmetszetük nagyságát mi határozzuk meg a rekeszek beállításainál. A keresztmetszet mérete függ a szabályozott méző nagyságtól -iriszok számától- és a bejuto fény mennyiségétől. Ezáltal ez a rendszer úgy működik, mint a fényképezőgépek optikája, amikor mi határozzuk meg, hogy a kép elkészítéséhez mekkora blende használjunk és mennyi fényt engedünk be, hogy a kép tökéletes legyen. **aperture** az iriszek elrendezését jelenti az épület homlokzatán. A rendszer receptorokkal (IR fényfüggő ellenállással) felszerelt egyedülálló rekeszmodulból és a háttérben az ezt működtető szerkezetből, a segédhajtóműből áll. A hálózaton minden egyes rekesz úgy használható, mint egy képek a képpontja. Úgy működik ez, mint az emberi szem pupillája. A nyílások a homlokzaton reagálnak a fényre. A rekeszek kitágulnak vagy összehúzódnak a beérkező fény intenzitásától függően. Ha nincs emberi beavatkozás se belülről, se kívülről, akkor a „minden” üzemmód lép életbe, amely visszahívja az eddig lezajlott képeket és absztrakt animációk jelennek meg a homlokzaton, amit a nap során változtat a gép. A rendszer működése a fotó készítés menetével megegyezik. Az ember, aki a fal előtt áll, meg van örökítve a rekesz-hálózat által, csak úgy, mint egy filmes fényképezőgéppel. Az időtartam alatt, amíg a kép eltűnik- a nyílások folyamatos bezáródásával- egy tükörkép jelenik meg, amely megratztatja, hogy mennyi ideig állt az **aperture** homlokzat előtt az illető. Mint ahogy a filmben, az egyes rekeszek a hálózaton belül közvetlenül reagálnak a nyílásokba bejuto fény változó intenzitására úgy, hogy hasonlóan változtatják meg keresztmetszetüket. A nyílások nyitódnak és záródnak utánra ezzel az előttük álló gesztikuláló ember mozdulatait.



belső képek



2010. október 15. tan. 33. ú. e. szám. Budapest, Magyar Kéz- és Testnevelési Központ és Iskola.

Konopás Judit Emese makkekatamakk sste. p m é k