

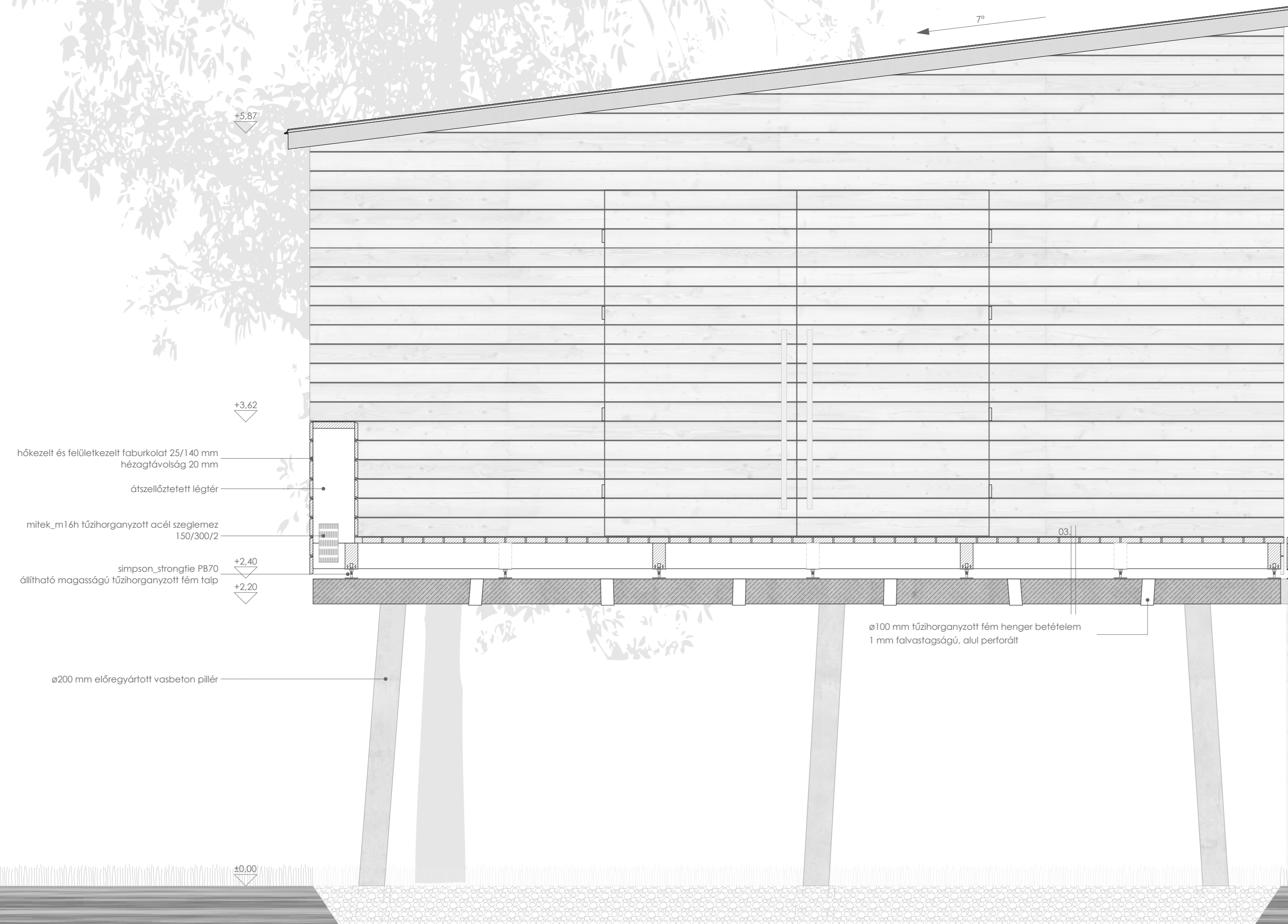
- 01. - 20 mm köhrs háromrétegű parketta
- 2 mm padlópapír
- 2x15 mm mm finnforest spruce építőlemez
- páratékező alátétfólia
- 70 mm rockwool hőszigetelés fa statik között
- 100/200 mm fa tartógerenda (tengelytáv: 600 mm)
- 200 mm rockwool hőszigetelés fa tartógerendák között
- 1 fkg. vihos elastovill E-G 4 F/K SBS bitumenes lemez
- 200 mm monolit vasbetonlemez

- 02. - 50/140 hőkezelt kültéri faburkolat
- 100/200 mm fa tartógerenda (tengelytáv: 800 mm)
- állítható magasságú tűzhorganyzott fém talp
- 200/200 mm monolit vasbeton gerenda (tengelytáv: 1500 mm)

- 03. - 50/140 hőkezelt kültéri faburkolat
- 100/200 mm fa tartógerenda (tengelytáv: 600 mm)
- állítható magasságú tűzhorganyzott fém talp
- 200 mm perforált monolit vasbetonlemez

- 04. - 25/70 hőkezelt és felületkezelt fa homlokzatzurkolat
- 50 mm légréteg fa statik között
- páradiffúziós réteg
- 20 mm finnforest spruce építőlemez
- 100/200 mm rétegelt ragasztott fa tartóoszlop (tengelytáv: 1200 mm)
- 200 mm rockwool hőszigetelés fa tartóoszlopok között
- páratékező fólia
- 25 mm finnforest birch rétegelllemez belső faburkolat (táblaméret: 1200/2400 mm)

- 05. - rheinzink kettős állókorcos fémlemezfedés (standard színben)
- 8 mm rheinzink-venti szellőző alátétszőnyeg
- 30 mm deszkaszalag (max. 140 mm méretű deszkákból)
- 50 mm kiszellőztetett légrés (fa ellenstatik között)
- 25 mm finnforest spruce építőlemez
- páradiffúziós alátétfólia
- 100/250 mm rétegelt ragasztott fa tartógerenda (tengelytáv: 1200 mm)
- 250 mm rockwool állrock-ld hőszigetelés fa tartógerendák között
- páratékező alátétfólia
- 25 mm finnforest birch rétegelllemez belső faburkolat (táblaméret: 1200/2400 mm)



+6.84

+5.42

+5.87

+3.62

+2.40

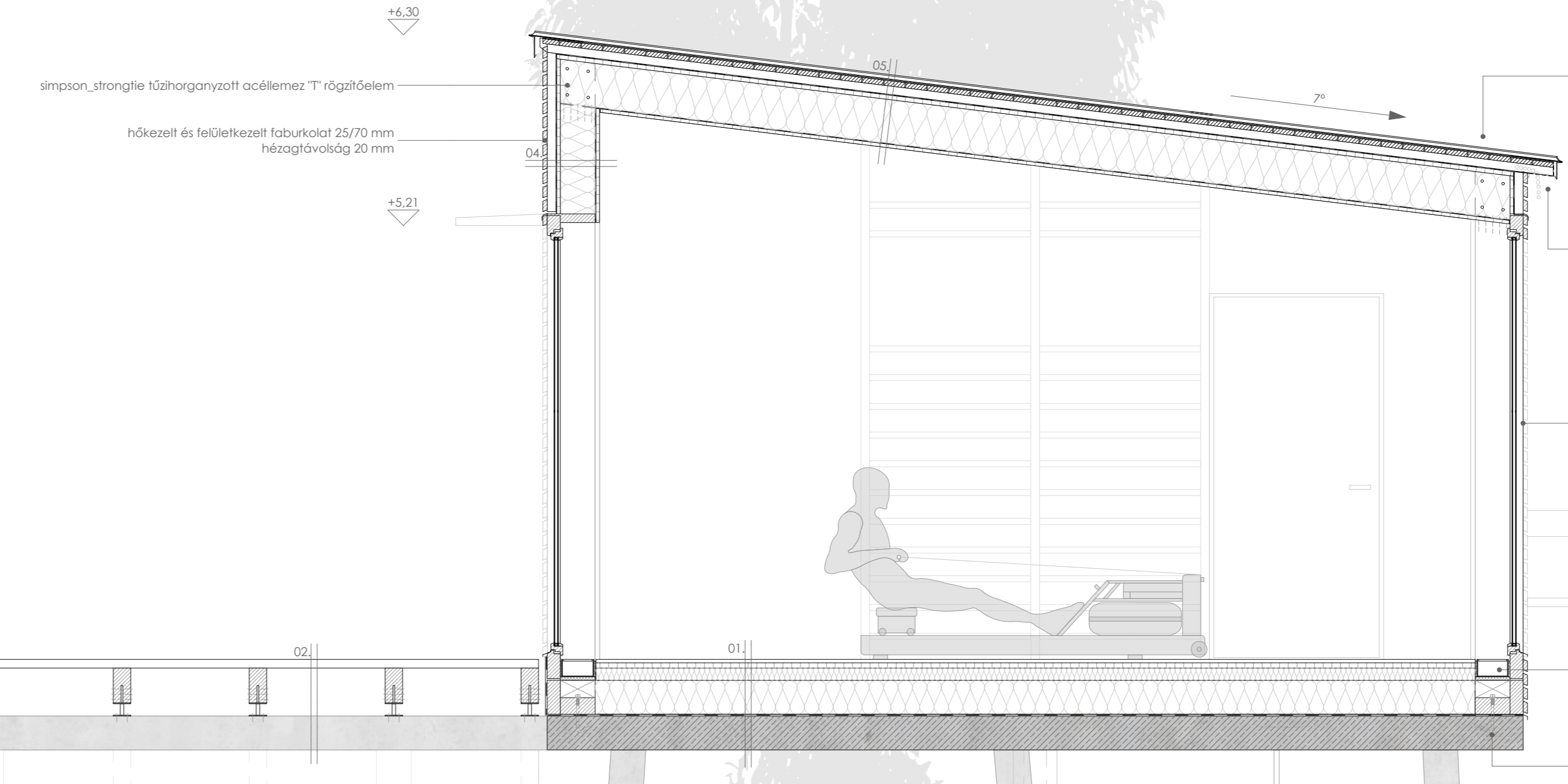
+2.20

±0.00

+2.72

+2.40

±0.00



+6.30

+5.21

+2.72

+2.40

±0.00

+5.57

+5.21

+2.72

+2.20

±0.00

Ø200 mm előregyártott vasbeton pillér

Ø100 mm tűzhorganyzott fém henger befételelem  
1 mm falvastagságú, alul perforált

simpson\_strongtie tűzhorganyzott acélelemez "T" rögzítőelem

hőkezelt és felületkezelt faburkolat 25/70 mm  
hézagfűrészség 20 mm

kettős állókorcos Rheinzink lemezfedés

Rheinzink perforált fémlemez

Ø 200 mm Schiedel ICS kémény

CarlStahl Xtend rozsdamentes acélháló 120\*120 mm osztással

ThermoTech PK-450 padlóradíátor

M16 fűcsavar

Ø250 mm 60 mm falvastagságú vasbeton cső,  
binnen Geberit Ø110 mm szennyvízelvezető fűtőszál védőkisérlettel