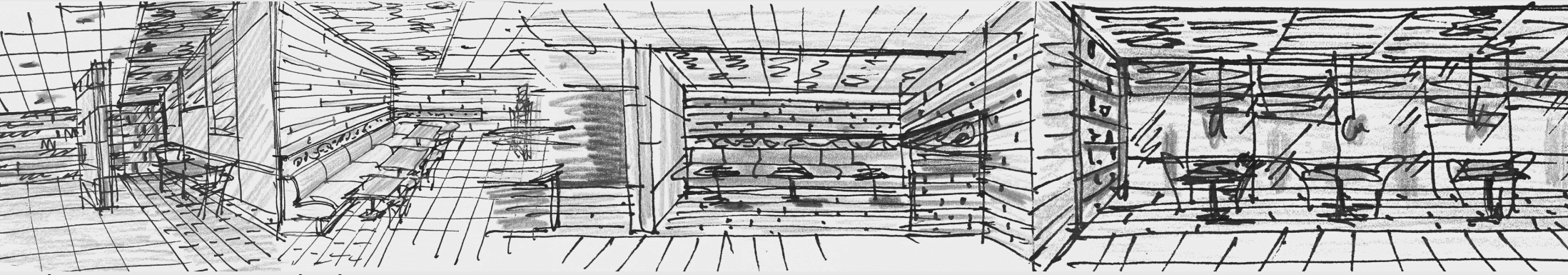
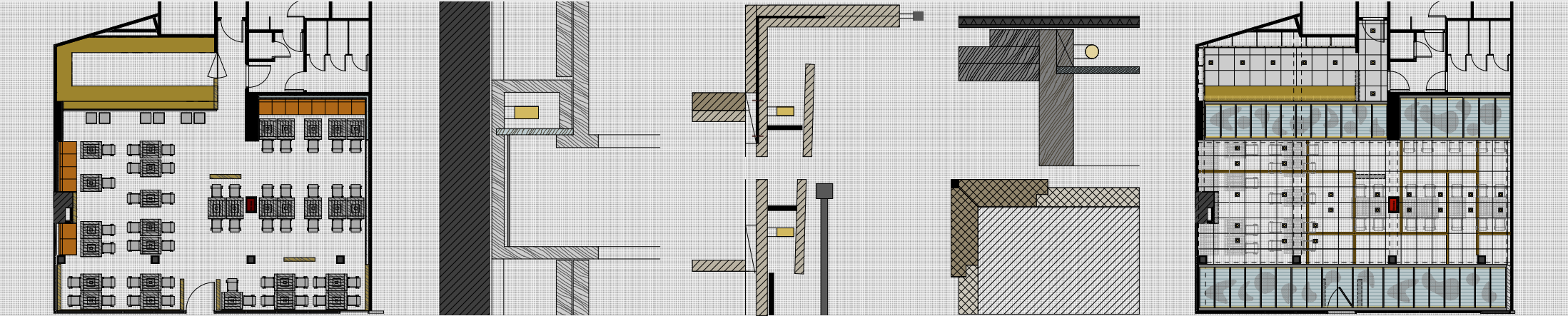


AZ 1920-AS ÉVEKBEN MONDTA HENRY VAN DE VELDE HOLLAND ÉPÍTÉSZ, FORMATERVEZŐ, HOGY "EGY POHÁR IS AKKOR JÓ, HA ÉPÍTÉSZETILEG JÓ". EZ A GONDOLAT VOLT MÉRVADÓ SZÁMOMRA, MIKOR AZ ELMÚLT ÉVBEN KISEBB OBJEKTETEK, TÁRGY JELLEGŰ TEREKET (BISZTRÓ, KÁVÉZÓ, FAGYLALTOZÓ) KELLETT TERVEZNI. AMIKOR A BELSŐÉPÍTÉSZNEK NEM KELL TAPADNI KÖZVETLENUL AZ ÉPÍTÉSZETHEZ, AZ ÉPÍTÉSZ JÓ VAGY ROSSZ ELKÉPZELÉSEIHEZ, NEM KELL BURKOLNIA, ELTAKARNIA SEMMIT, AKKOR SZÁMÁRA EGY ILYEN FELADAT AUTONÓM ÉPÍTÉSZETI ÉRVÉNYŰ LEHET, MÉG HA KIS LÉPTÉK IS. A CSOMÓPONTOK, AZ ARÁNYOK, A FUNKCIÓK ÉPÍTÉSZETI LÉPTÉKŰVÉ VÁLNAK, MOST MINDEN AZ ARÁNYOKRA, A SAJÁT KREATÍV INSPIRÁCIÓNKRA VAN BÍZVA. EZEK A FELADATOK AZ ÉPÍTÉSZET ÉS BELSŐÉPÍTÉSZET KÖZÖTT ELHELYEZKEDŐ KIS ARCHITEKTÚRÁK, MINT EGY JÓ "FRÖCCS" SZABADDÁ TESZIK AZ EMBERT, A SOK KOMPROMISSZUMOT, MEGALKUVÁST IS KÖVETELŐ BELSŐÉPÍTÉSZETI TERVEK MELLETT. • **HOLLAND BISZTRÓ, SZÉKESFEHÉRVÁR** TERVEZÉS ÜRES TÉRBE (ING IRODAHÁZ ALSÓ ÜRES SZINTJÉRE) HOLLAND, OLASZ GASZTRONÓMIAI FINOMSÁGOK ÉTLAPSZERŰ TÁLLALÁSA, MELY EGYBEN TÉRALAKÍTÓ FELADAT IS. A FUNKCIÓK (KONYHA, VIZESBLOKK, FOGYASZTÓTÉR. ARCULATTERV) KOMPLETT ÉPÍTÉSZETI ALAPRAJZ MEGTERVEZÉSE. TERMÉSZETES ANYAGOK (FA KÉRGEKRE, FA TREPNIKRE UTALÓ TÁRGYI ELEMÉK) KONTRASZTBA ÁLLÍTÁSA A MINIMALISTA DESIGN ÉS TRANSPARENTIS FELÜLETEKKEL. SZÍN, KÉPZŐMŰVÉSZET, ARCULAT, BÚTOR, INSTALLÁCIÓS ELEMÉK KOMPLETT ALKOTÁSBÁ VALÓ MEGVALÓSÍTÁSA. • **GYARMATÁRÚ KÁVÉZÓ, BUDAPEST** "KÁVÉSDOBOZ" TERVEZÉSE ZÁRT AULA TÉRBE (MOM PARK) "SZÁZFÉLE" MINŐSÉGŰ KÁVÉ ÁRUSÍTÁSA, KÜLÖNLEGES KÁVÉK FOGYASZTÁSA. "KÁVÉPANEL" MINT ÉPÍTÉSZETI ELEM. ALAPÖTLET A CELLÁS LEXÁN PANELEKBE ÉPÍTETT KÁVÉSZEMEKKEK TELÍTETT PANEL ELEMÉK ADJÁK, (MELYEK LED VILÁGÍTÁST KAPTAK) FÉM KERETTEL LEZÁRVA. A DOBOZBA, MINT EGY LAKÓKÖCSIBA MINDENNEK A HELYÉN KELL LENNI, A TÁROLÁSNAK, KISZÖGÉLÉSNAK, AZ ÁRÚ BEMUTATÁSÁNAK. A KÁVÉSDOBOZT, MINT ÉPÍTÉSZETI ELEMET HOMLOKZATILAG ZÁRTHATÓ, NYITHATÓ FELÜLETEKKEL (ABLAK, AJTÓ) KELLETT ELLÁTNI. A DOBOZ ÍGY ÖNMAGÁT IS REKLÁMOZZA, A KÁVÉSZEMEK HOMLOKZATI STRUKTÚRÁLIS ÉPÍTÉSZETI ELEMÉVÉ VÁLTAK. • **NÉMET FAGYLALTOZÓ, KÖLN** KÜLSŐ NAGY TÉRBE, A KÖLNI DÓM MELLETT FAGYLALTOZÓ TERASZ RÉSZÉKÉNT LETT TELEPÍTVE. KLASSZIKUS ÁTIRAT 400 ÉV HEYETT 4 ÓRA ALATT KELLETT FELÉPÍTENI. MEG KELLETT SZERVEZNI A PAVILON ITTHONI GYÁRTÁSÁT, KISZÁLLÍTÁSÁT, HELYSZINI SZERELÉSÉT, AKÁR EGY NÉMET AUTÓ ÖSSZESZERELÉSE ESETÉN. EZT A CSOMÓPONTOK RÉSZLETES ÉS PRECÍZ MEGTERVEZÉSE ÉS A HOMOGEN ANYGHASZNÁLAT (FÉM) TETTE LEHETŐVÉ. A KLASSZIKUS SZERKESZTÉSI ARÁNYOK, A TÁRGY EGYSZERŰSÉGE, BONTHATÓSÁGA ÁLTAL, MINT EGY LEVÁGOTT-"TALÁLT GOMB" A FÖLDÖN TALÁLTA MEG A HELYÉT A FOGYASZTÓKHOZ, A DÓM LÁBÁNÁL.

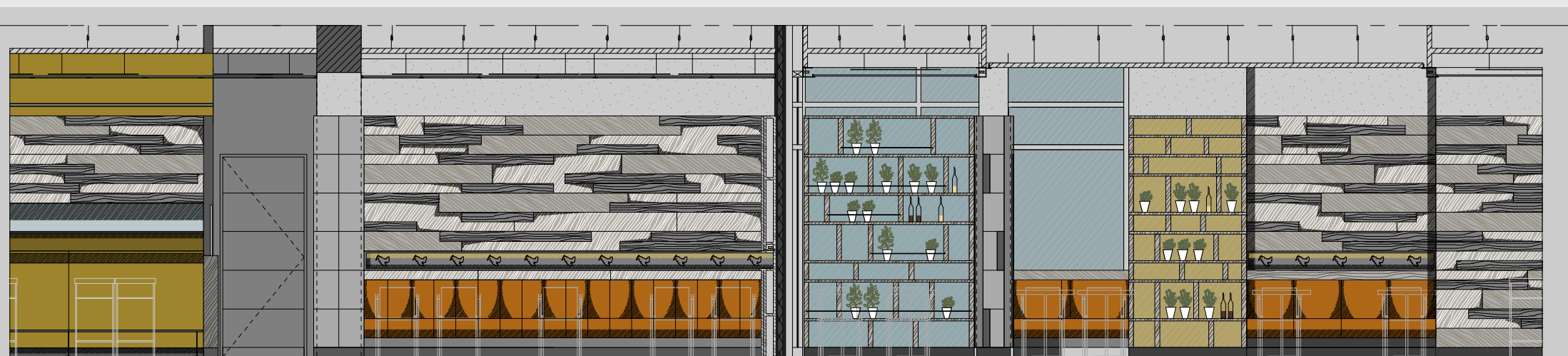
KÉZI RAJZOK



VÁZLATTERVEK: ALAPRAJZOK ÉS NÉZETEK



CSOMÓPONTOK



FOTÓK



ORNAMENTIKA: KELECSÉNYI CSILLA

