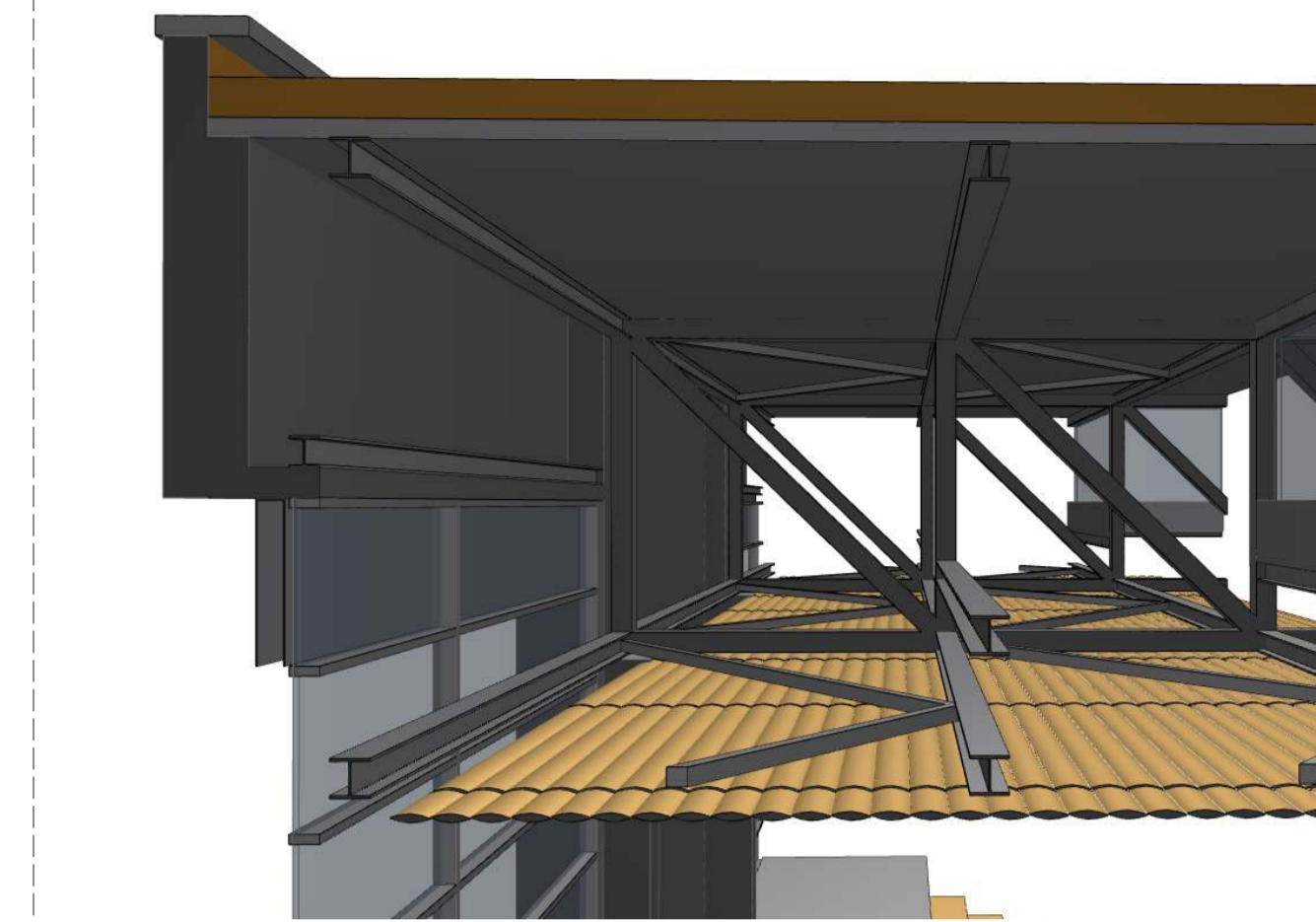
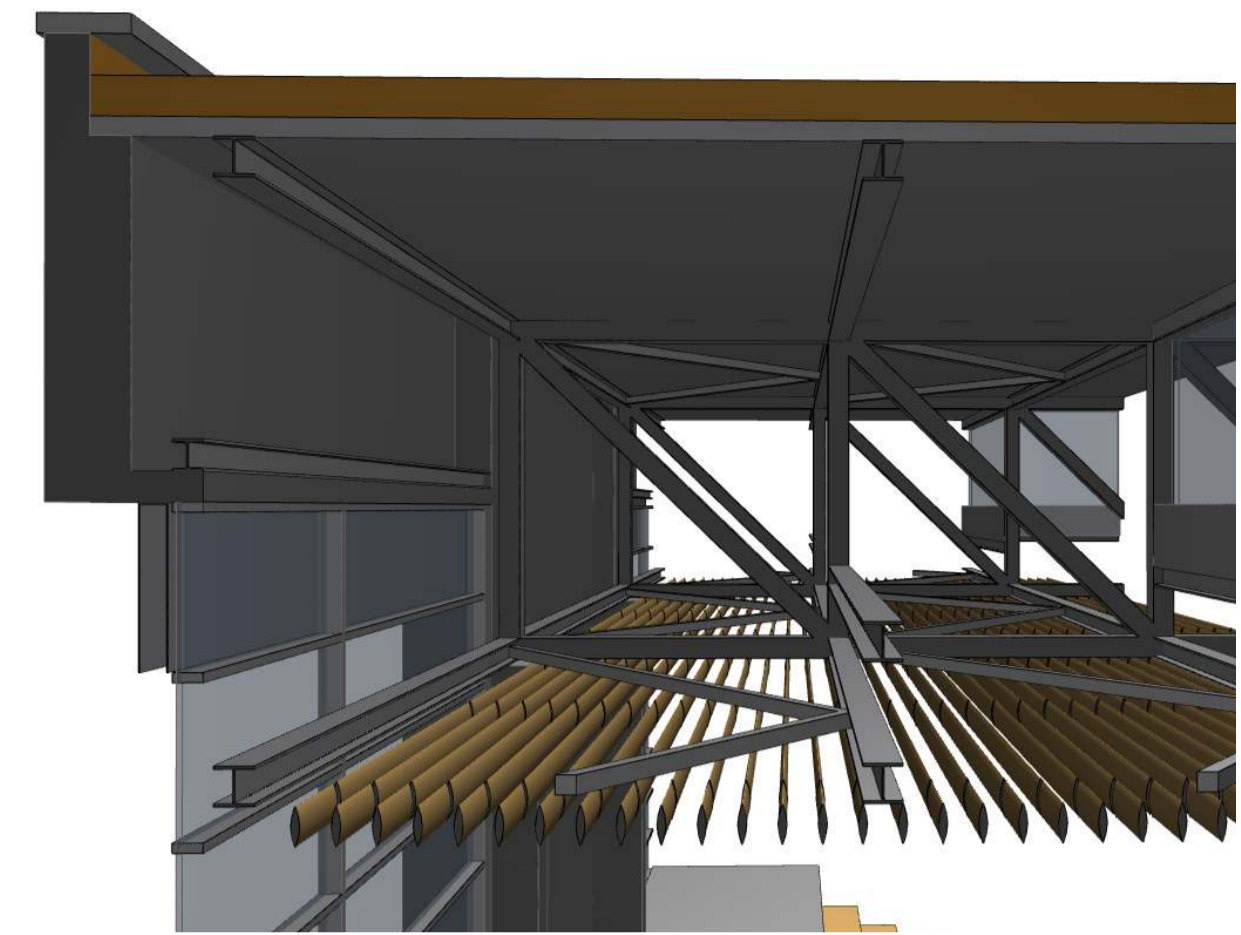


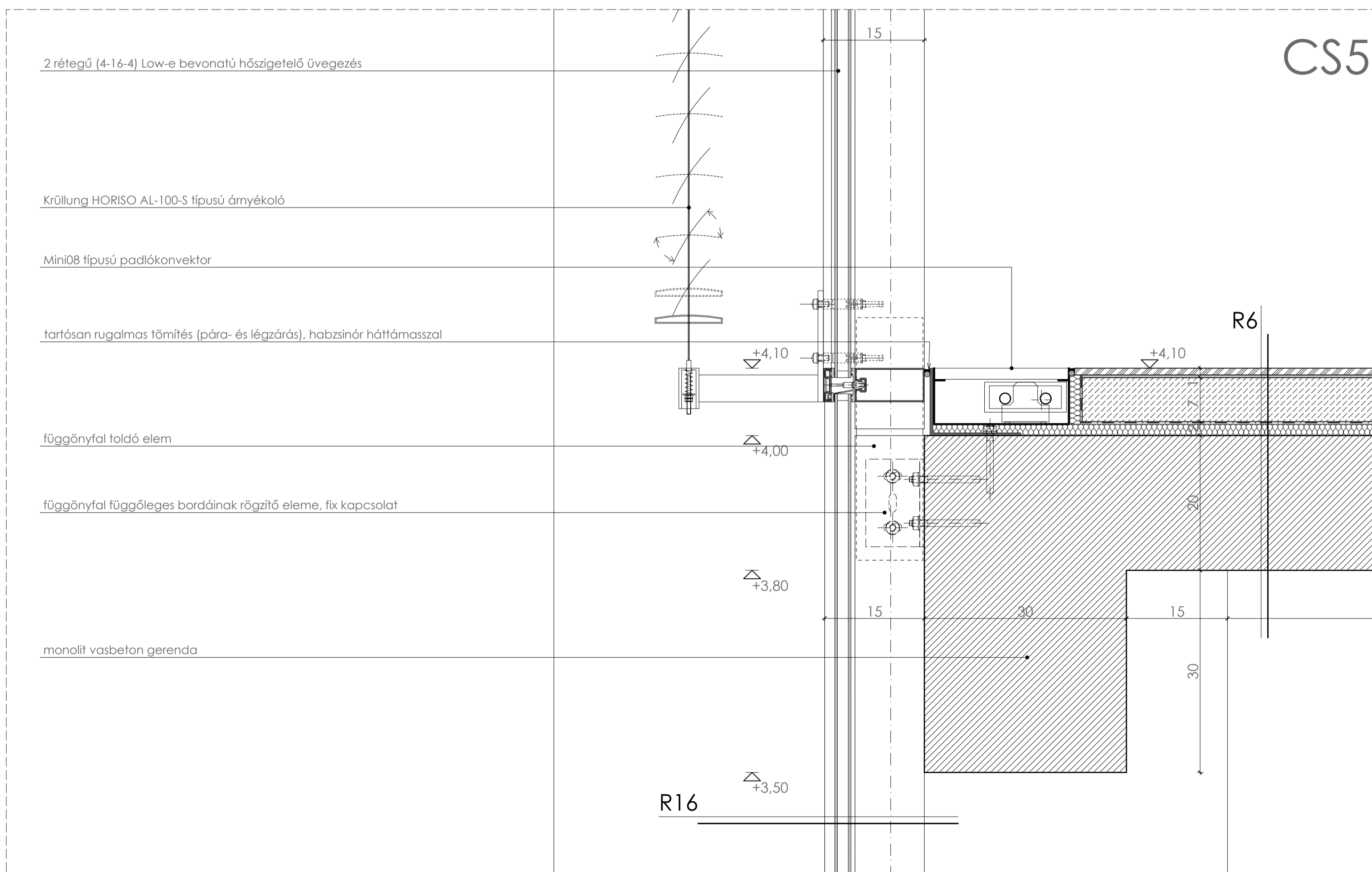
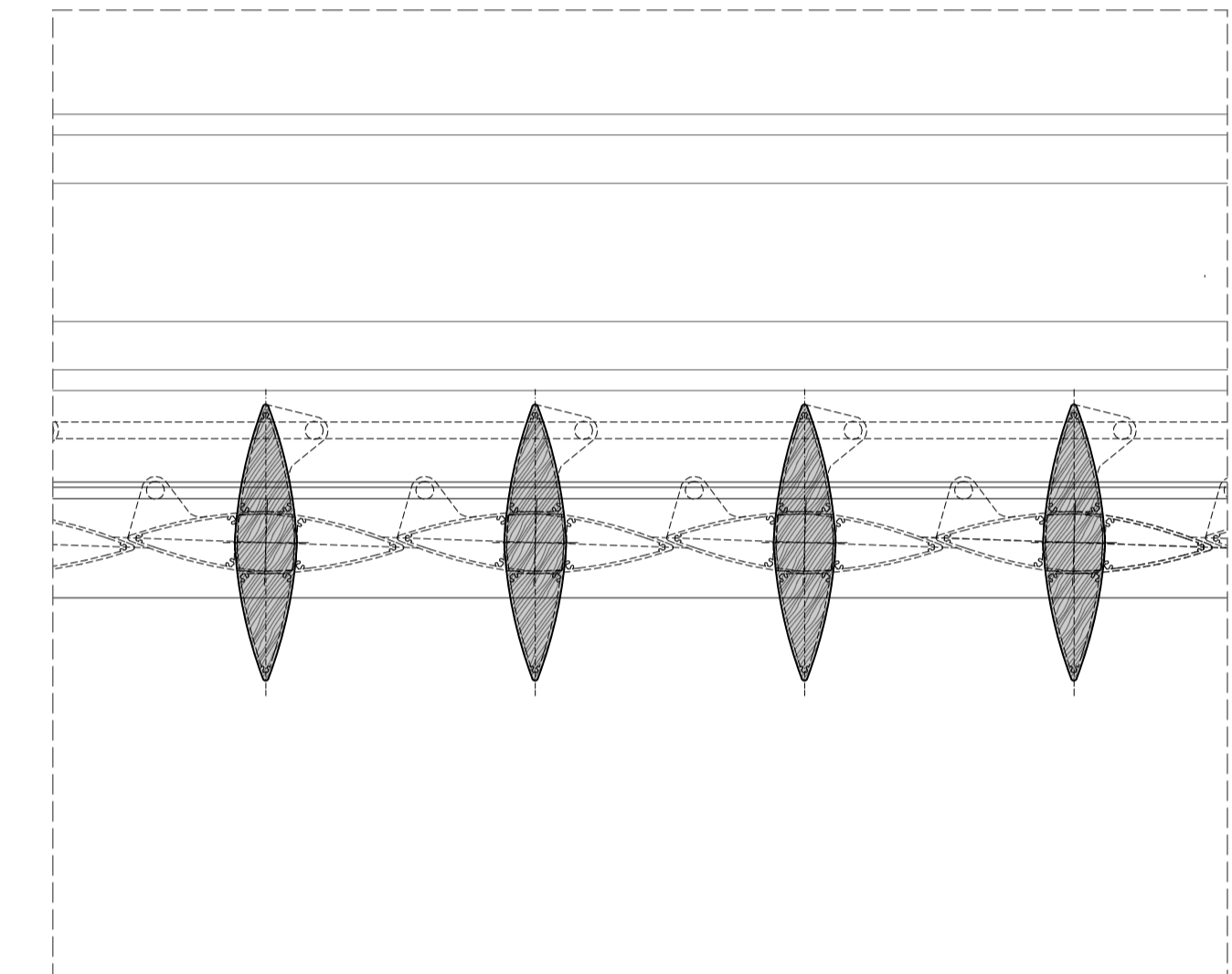
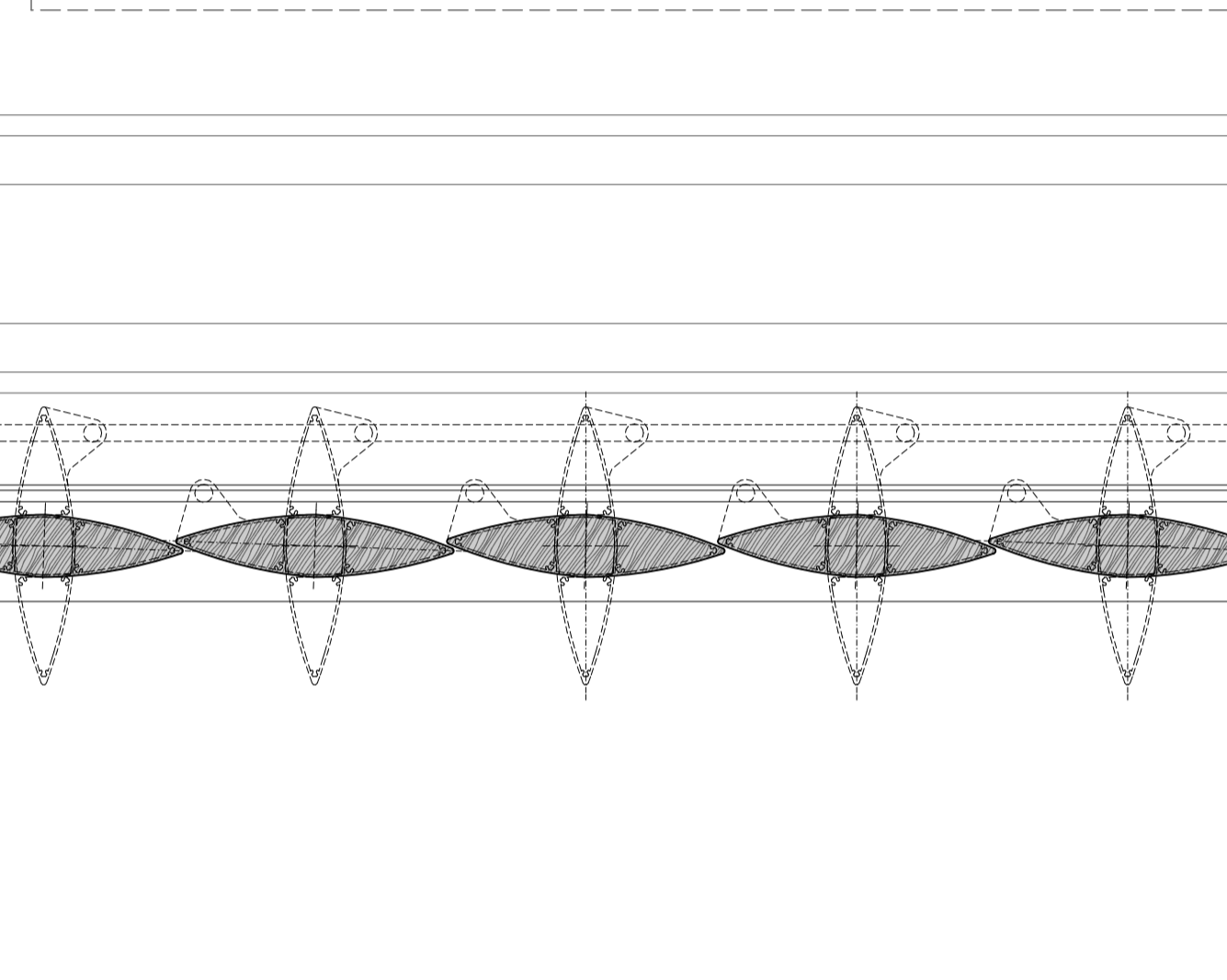
CS6



Természetes fény kizárása - árnyékoló szerkezet zárt állapotban



Természetes fény beeresztése - árnyékoló szerkezet nyitott állapotban



CS5

CS5\*

- R6 - közbenső födém, előtér és közlekedők**
- 0,8 cm kerámia lapburkolat
  - 1 réteg rugalmas ragasztó ágyazó réteg
  - 5 cm betonajzat
  - 1 réteg PE technológiai fólia
  - 2 cm ROCKWOOL Steprock típusú ásv. szálal úszató réteg
  - 20 cm monolit vasbeton födém
- R16 - homlokzati fal, függönyfalak**
- Jansen VISS típusú függönyfal, kétrétegű üvegezéssel

