

I. falmetszet

a fedés U-szelvény-aljzata
a korcokra 45°-ban, a hőszigetelésbe marva

fedés tekerceinek függőleges toldása
állókorcok készítésével

alumíniumlemez-ereszszegély
(a fedés anyagával megegyező kivitelben)

fekvőeresz-csatorna a fedés
alátétszelvényeihez rögzítve

kivehető lombrács

+8,10
+8,00

párazáró fólia
a hőszigetelés belső oldalán

1,3 22 25

1,10 15 25

grafitalalékos eps-hőszig.
ragasztással és
dűbelezéssel rögzítve

2.

rozsdamentes acél
fogódzó-perem

edzettüveg-korlát
pontmegfogással
a lépcsőlemezhez rögzítve

+4,00
+3,90

gipszkarton álmennyezet
CD-vázzal, gyorsfüggészlással

+3,50

monolit vasbeton lépcsőlemez
csiszolt felülettel

recepciópult változtatható
szélességű megnyitással
(ruhatárként teljes
felületen nyitva)

kiállítás a képzőművészeti
órákon készült munkákból
(tablók és posztamenseken)

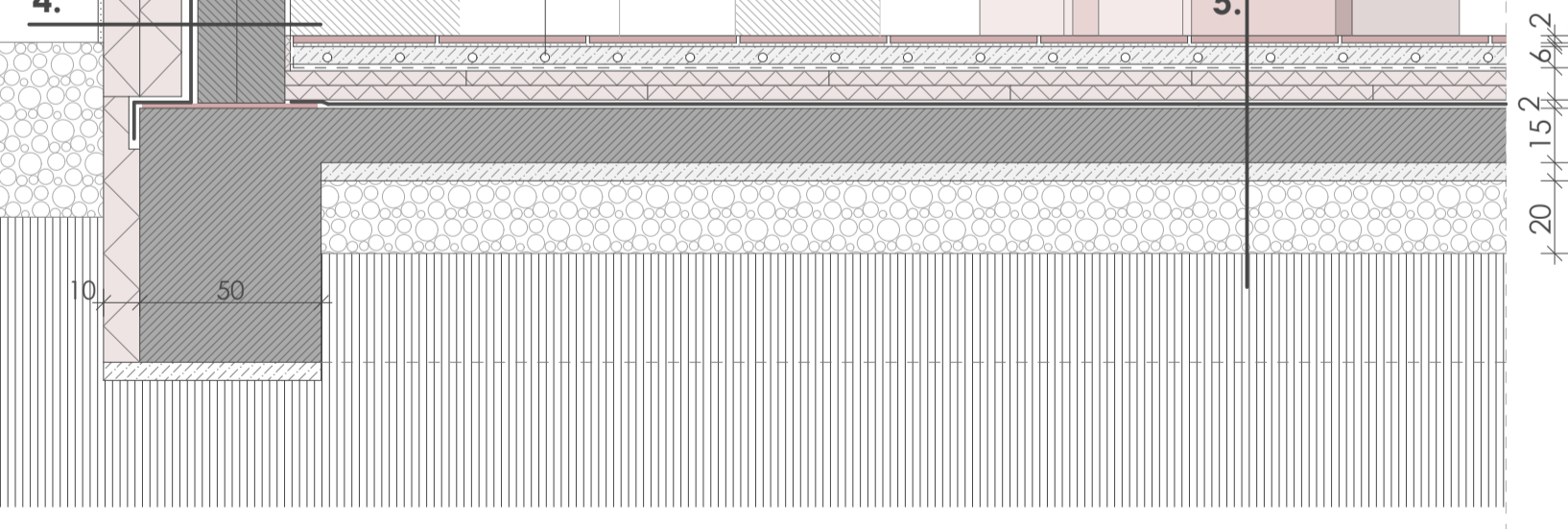
recepciópult
bükfka burkolattal

padlóútítás csövei

vízszigetelés átvezetése
kent szigeteléssel

±0,00
-0,20

-0,90



1. tetőszerkezet

- korcolt alumíniumlemez-fedés
- másodlagos vízvezeték-réteg (vízáró, páraáter.)
- fémlemezfedés U-szelvény-aljzata
- kőzetgyapot hőszigetelés
- párazáró fólia
- monolit vasbeton koporsófödém
- beltéri vakolat, festés

6 cm
25 cm
25 cm
1,5 cm

2. külső fal

- homlokzati vakolat, festés (üvegszövet-erősítéssel)
- grafit eps homlokzati hőszigetelés (dűbelezve, ragasztva)
- monolit vasbeton fal
- beltéri vakolat, festés

1,5 cm
25 cm
25 cm
1,5 cm

3. közbenső földém

- kőlap burkolat + ragasztás
- eszrich aljzat
- PE-fólia technológiai szigetelés
- lépéshang-szigetelés
- monolit vasbeton bordás földém
- függesztett gipszkarton álmennyezet
- glettelés, festés

3 cm
4 cm
4 cm
10*30 cm
1,5 cm

4. külső fal

- homlokzati vakolat, festés (üvegszövet-erősítéssel)
- xps lábazati hőszigetelés (ragasztva)
- műanyaglemez talajnedvesség elleni szigetelés
- védő-elválasztó filccréteg
- monolit vasbeton fal
- beltéri vakolat, festés

1,5 cm
25 cm
1 rttg.
25 cm
1,5 cm

5. talajon fekvő padló

- kőlap burkolat + ragasztás
- aljzatbeton
- PE-fólia technológiai szigetelés
- lépéshanggátló hőszigetelés
- műanyaglemez talajnedvesség elleni szigetelés
- védő-elválasztó rétegek
- vasalt aljzat
- szerelőbeton
- zúzottkő tömörítve
- termelt talaj

3 cm
5 cm
8 cm
1 rttg.
15 cm
5 cm
20 cm

6. térburkolat

- ágyazott beton térburkolati lapok (25x60 cm)
- homok ágyazóréteg
- fémőrfelt zúzottkő aljzat

8 cm
5 cm
10 cm

II. falmetszet

korcolt alumíniumlemez-fedés
eloxált felülettel

törtfehér homlokzati vakolat

a korcokra rögzített egysoros hófogó

▼ +8,00

vakolattakarás az ereszcatorna előtt
vakolható hőszigetelés beépítésével

grafitalalékos eps-hőszigetelés
ragasztással és dűbelezéssel rögzítve

pontmegfogó elem

▼ +6,87

▲ +6,70

a függönyfalbordára szerelt
vízvető szegély

fehérre porszórt perforált fémlemez tábla
a függönyfal bordáihoz rögzítve

pontmegfogós edzett üveg
acél tartószerkezethez rögzítve

acél bordás függönyfalszerkezet
háromrétegű hőszigetelő üvegezéssel

a híd melegen hengerelt
acél tartószerkezete

▼ +3,50

fotocellás működőtetésű
acél bejárati portál
háromrétegű hőszigetelő üvegezéssel

melegen hengerelt acél pillér nézete

csapadékvíz elvezetése a térburkolatról
folyóka segítségével
(zárj közüzemi csapadékvíz-rendszerbe kötve)

±0,00
-0,02

gerendarács-alap

▼ -0,90

