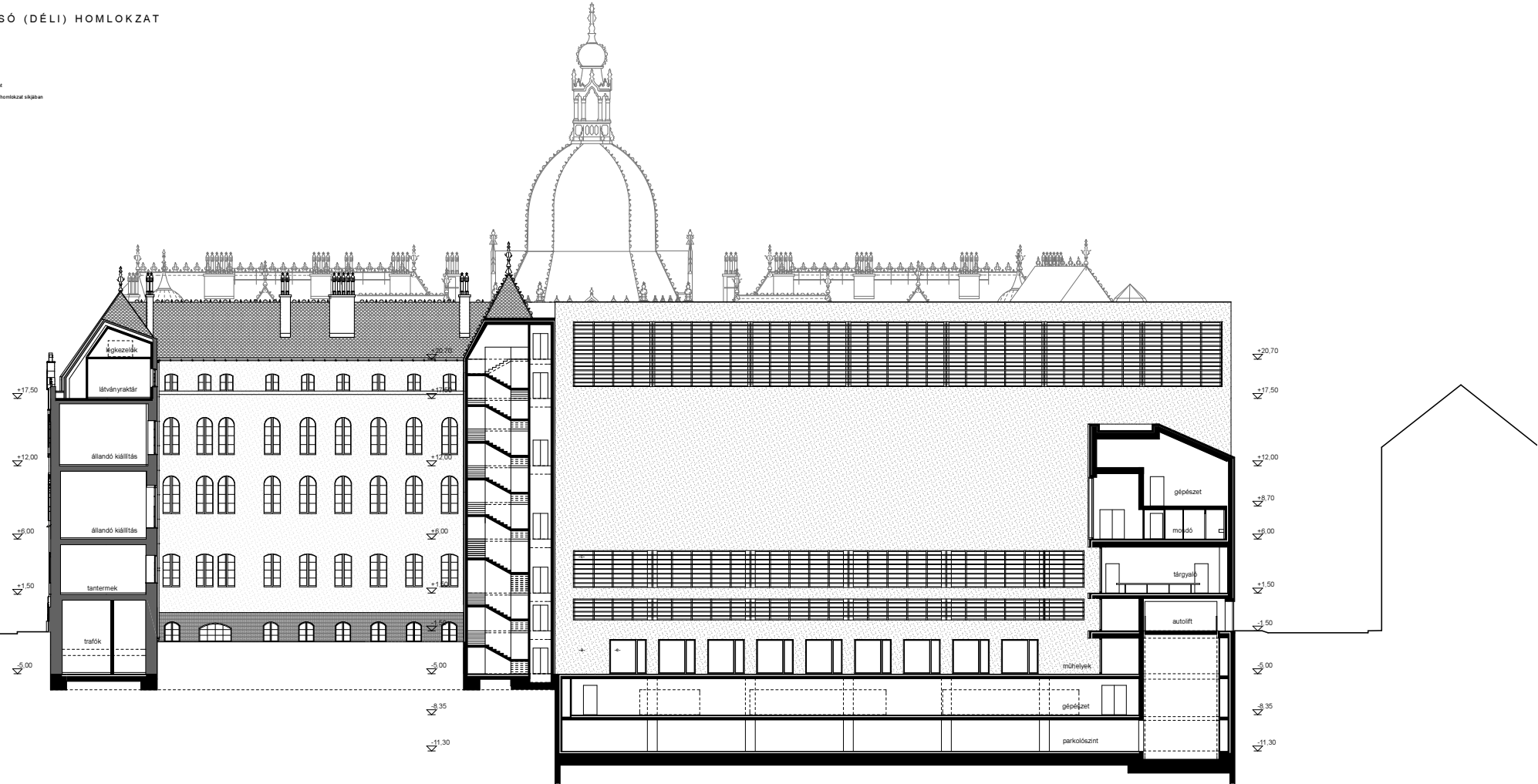


UDVARI SZÁRNY, HÁTSÓ (DÉLI) HOMLOKZAT
M=1:200

HOMLOKZAT ANYAGAI ÉS SZÍNEI
 + sárga színezés, mála mintájú lámpabúrák felület
 + sárga színű kerámia burkolat, mint Lechner épülete
 + sárga színű kerámia burkolat, mint Lechner épülete
 + sárga színű kerámia burkolat, mint Lechner épülete
 + sárga színű kerámia burkolat, mint Lechner épülete
 + sárga színű kerámia burkolat, mint Lechner épülete

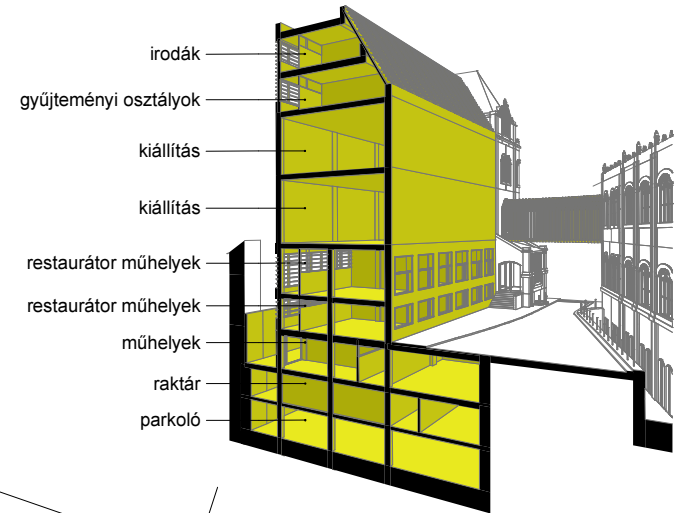


HOMLOKZATOK

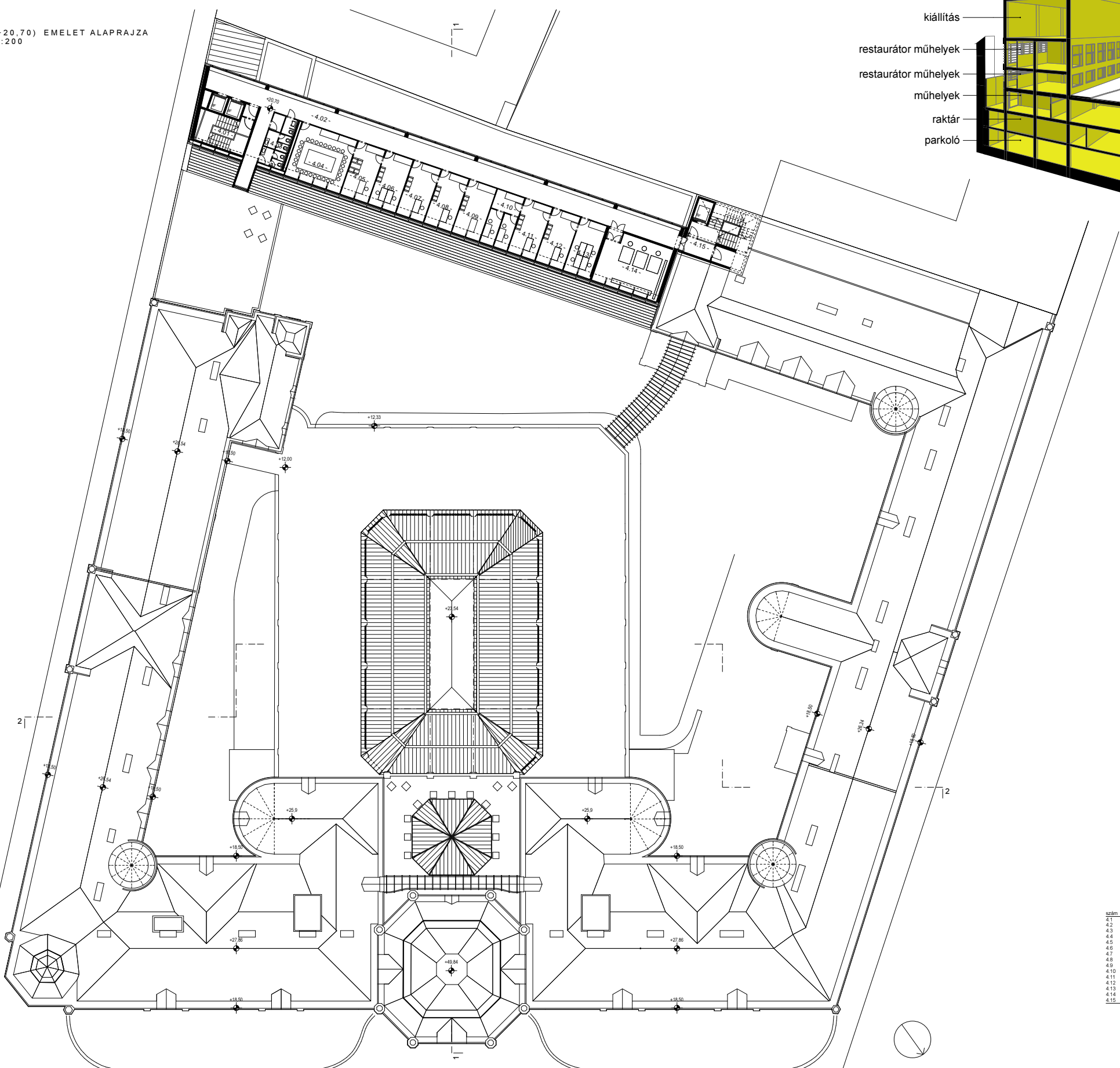
Lechner épülete díszes, Zsolnay csempevel fedett utcai homlokzattal és erős sárgára vakolt, téglakeretű, armozással tagolt és díszített udvari homlokzattal rendelkezik. Az új épületünk magassága, formája igazodik a megévőkhöz, a tervezett felület pedig a tömegünk homogenitását aláhúva sárga színű műs mészgúli látszóbeton.

Az Háyves Endre utcai oldalon a lechneri épület betétdíszével megegyező rátétfelülettel teremtettünk összefüggést, díszítettük az épületet. A harmadik és negyedik emeleti irodasáv északi ferde üveg felülete elé, a szomszédos tetőszélhez igazodó síki, vízszintes kiosztású, lamella felület kerül, mely mázas kerámiaából készül. A bejárat környékére Zsolnay kerámiaából készített díszített szántunk.

AZ ÚJ ÉPÜLETSZÁRNY TÉRBELI METSZETE



4. (+20,70) EMELET ALAPRAJZA
M=1:200



szám	név	terület (m ²)
4.1	Lépcsőház	21,22
4.2	Korridor	121,54
4.3	Műcsók	15,28
4.4	30 fős tárgyaló	38,11
4.5	Főigazgató	18,75
4.6	Főigazgató titkárság	18,75
4.7	Főigazgató helyettes	18,75
4.8	Főigazgató helyettes titkárság	18,76
4.9	Főigazgató helyettes	18,76
4.10	Revizorok	18,75
4.11	Gazdasági igazgató	18,76
4.12	Gazdasági főosztály vezető	18,76
4.13	Gazdasági ügyintézők	17,85
4.14	Házirányító	43,91
4.15	Lépcsőház	28,55
Összesen:		438,28