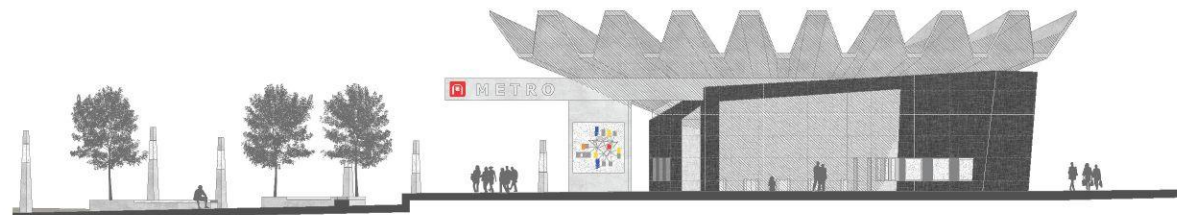
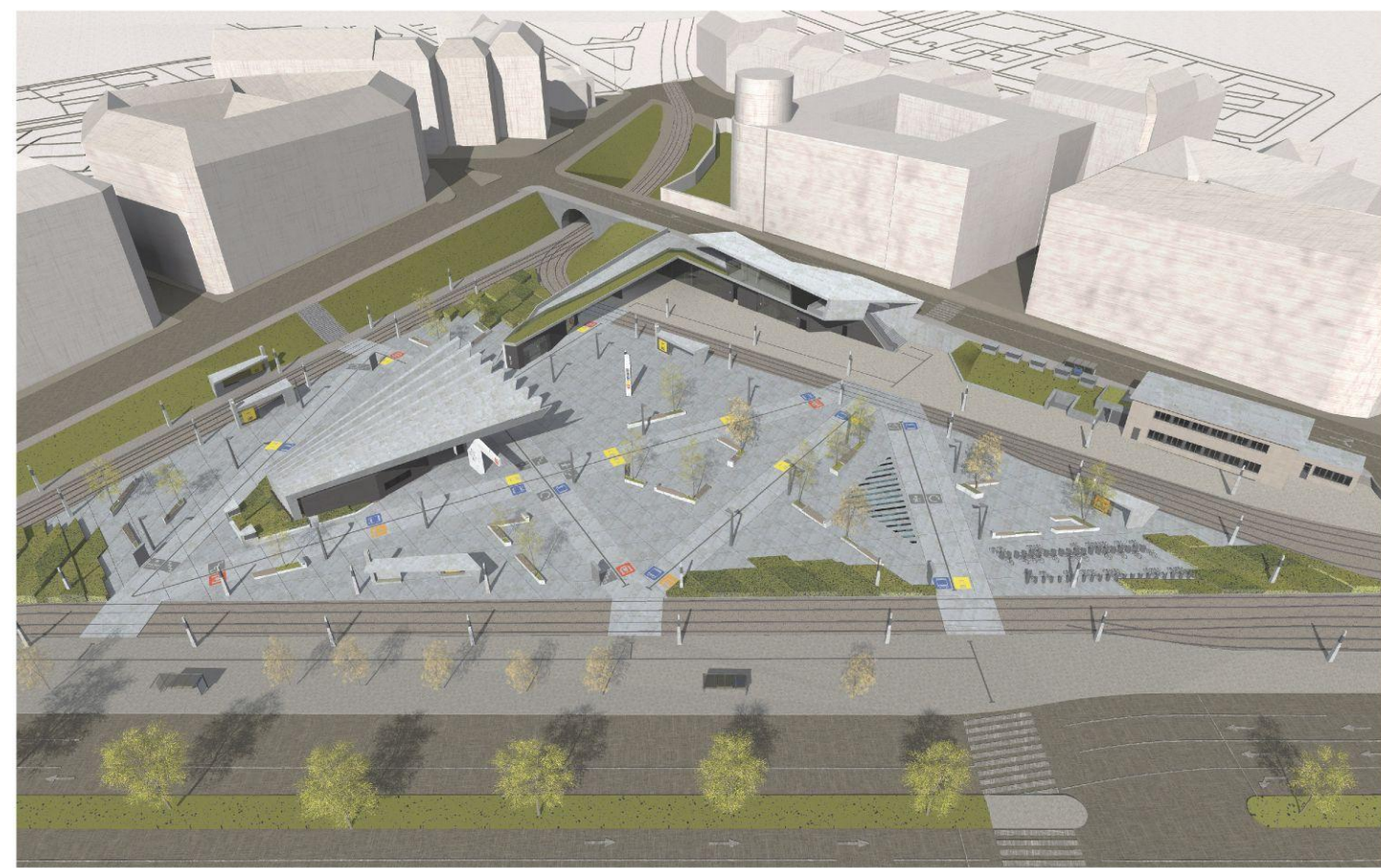


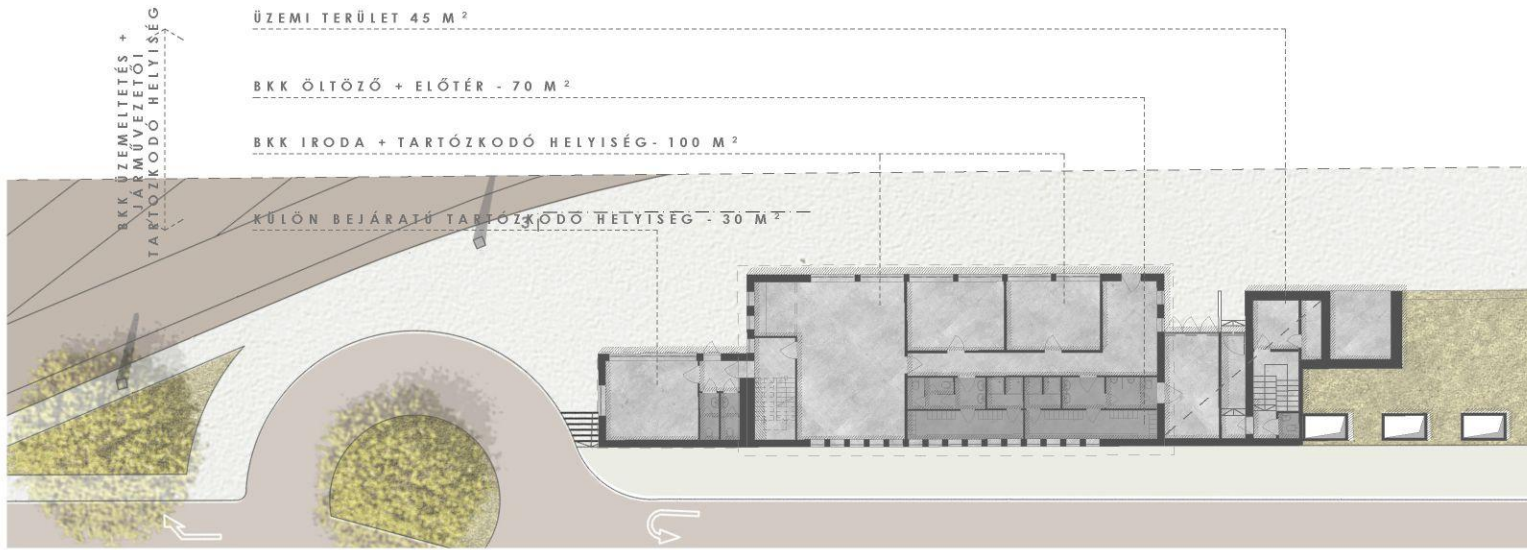
1. TÉRMETSZET



2. TÉRMETSZET



I. ÜTEM - MADÁRTÁVLA TI NÉZET - ÉSZAKI IRÁNYBÓ L



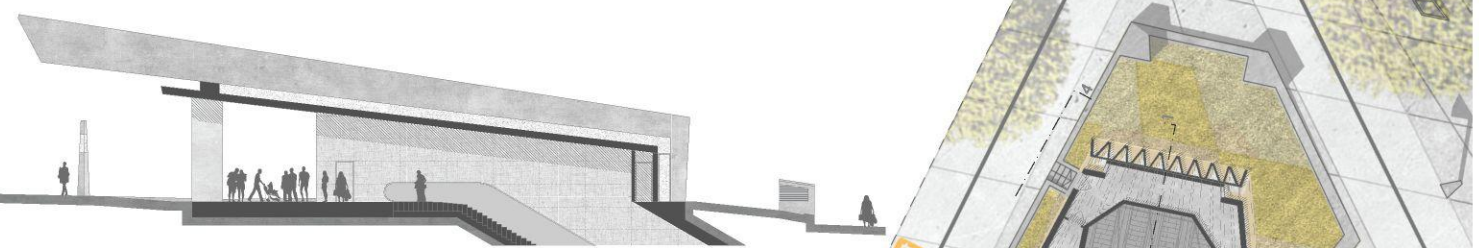
BKK ÜZEMELTETÉS + JÁRMŰVEZETŐI TARTÓZKODÓ HELYSÉG

ÜZEMI TERÜLET 45 M²

BKK ÖLTÖZŐ + ELŐTÉR - 70 M²

BKK IRODA + TARTÓZKODÓ HELYSÉG - 100 M²

KÜLÖN BEJÁRÁSÚ TARTÓZKODÓ HELYSÉG - 30 M²



METRO KIJÁRATI ÉPÜLET

METRO FORGALMI IRODA - 20 M²

JÁRMŰVEZETŐI TARTÓZKODÓ HELYSÉG - 65 M²

TEAKONYHA + ELŐTÉR + LÉPCSŐ + MOSDÓK - 30 M²

BKK ÜGYFÉLSZOLGÁLAT - 15 M²

PÉNZTÁRAK - 20 M²

ALAPRAJZI KONCEPCIÓ

AZ ÉPÜLETEK TELEPÍTÉSÉNÉL AZ EGYIK LEGFONTOSABB SZEMPONT A GAZDASÁGOS SÁG VOLT. A MEGLÉVŐ ÉPÜLETEK MEGÓVÁSÁRA AZ EGÉSZ TERVEZÉSI FOLYAMAT ALATT KIEMELT FIGYELMET FORDÍTOTTUNK. A VÁRFOK UTCAI BKK ÉPÜLET FUNKCIÓJÁT ÁTALAKÍTVÁ HELYET MŰTOSÍT A KÖZELI JÁRMŰVEK VEZETŐINEK A PIHENÉSRE, ÖLTÖZÉSRE, VALAMINT IRODA HELYSÉGEKÉRT AZ ÜZEMELTETÉSÉRE. AZ ÉPÜLET KISEBB BONTÁSOK UTÁN A KÜLSŐ BURKOLAT CSEREJÉVEL ÉS A BEFEJEZŐ MUNKÁK ELVÉGZÉSÉVEL KÉSZEN ÁLL A RÉGI-ÚJ FUNKCIÓ BETÖLTÉSÉRE.

A METRO KIJÁRATI ÉPÜLET MAGAS ÉPÍTÉSZETI SZINVRONÁLA MIATT JELEKÉPE A TÉRNEK. EZT A JELKÉPET SZERETTÜNK VOLNA KIEMELNI AZZAL, HOGY A HOZZÁÉPÍTETT FÖDÉMSZAKAJT ÉBŐRÖNK, IGY A LEGYEZŐ FORMAJÚ VASBETON HÉJ JOBBAN ÉRVÉNYESÜL.

A VASBETON HÉJ ALÁ EGY OLYAN TÖMEGET TERVEZTÜNK, AMELY A FÖDÉSRŐL KIEMELKEDEVE A TÉRRE VALÓ MEGÉRKEZÉS VAGY ELINDULÁS FUNKCIÓJÁT TELJES MÉRTÉKBEN MIELESTÍTI. EZ A FORMAJAVAT NEM AKARJA A LEGYEZŐT FELÜLMŰLNI. SZÜKSÉG VAN A TÉREN EGY ÚJ SZOLGÁLTATÓ ÉPÜLET HELYSZERÉSEÉRE. AZ ÚJ ÉPÜLETBEN VENDÉGLÁTÓ EGYSÉG, ÜZLETEK, INFORMÁCIÓ VALAMINT A NYILVÁNOS ILLEMHELYEK HELYSZERÉSEK ELŐL A MEGLÉVŐ ÉPÜLETEKKEL ÉS A MAGAS TÁMFALLAL ÖSSZEFONÓDVA A FŐ KÖZLEKEDÉSI ÚTVYALRA FELTÜNK HELYSZERÉK EL FORMÁJÁBAN ÉS A MAGASÁBAN ÁTMENTET KÉPEZ A MEGLÉVŐ ÉPÜLET ÉS A METRO KIJÁRATI ÉPÜLET KÖZÖTT, VALAMINT ILLESZKEDIK A TÉRER ADOTTSÁGAIHOZ.

ÚJ SZOLGÁLTATÓ ÉPÜLET

INFORMÁCIÓ - 30 M²

ÜZLET (PÉKSÉG) - 30 M²

ÜZLET - 35 M²

ÜZLET - 35 M²

ÜZLET - 50 M²

NYILVÁNOS WC - 50 M²

ÉTTEREM 120 M²

