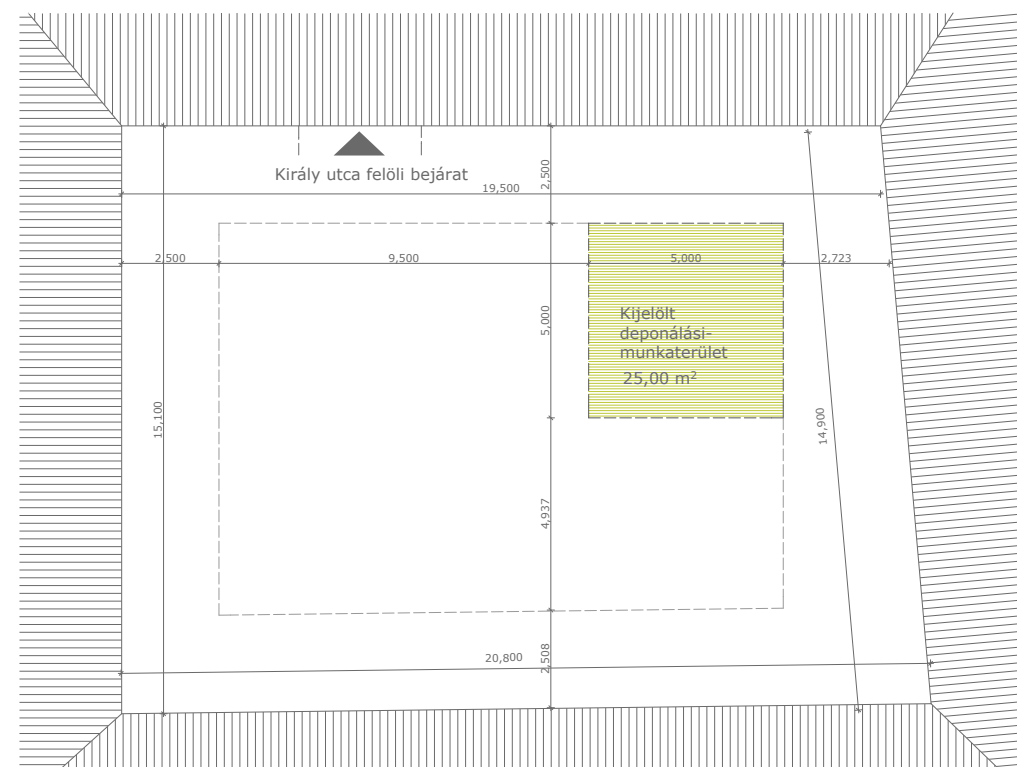
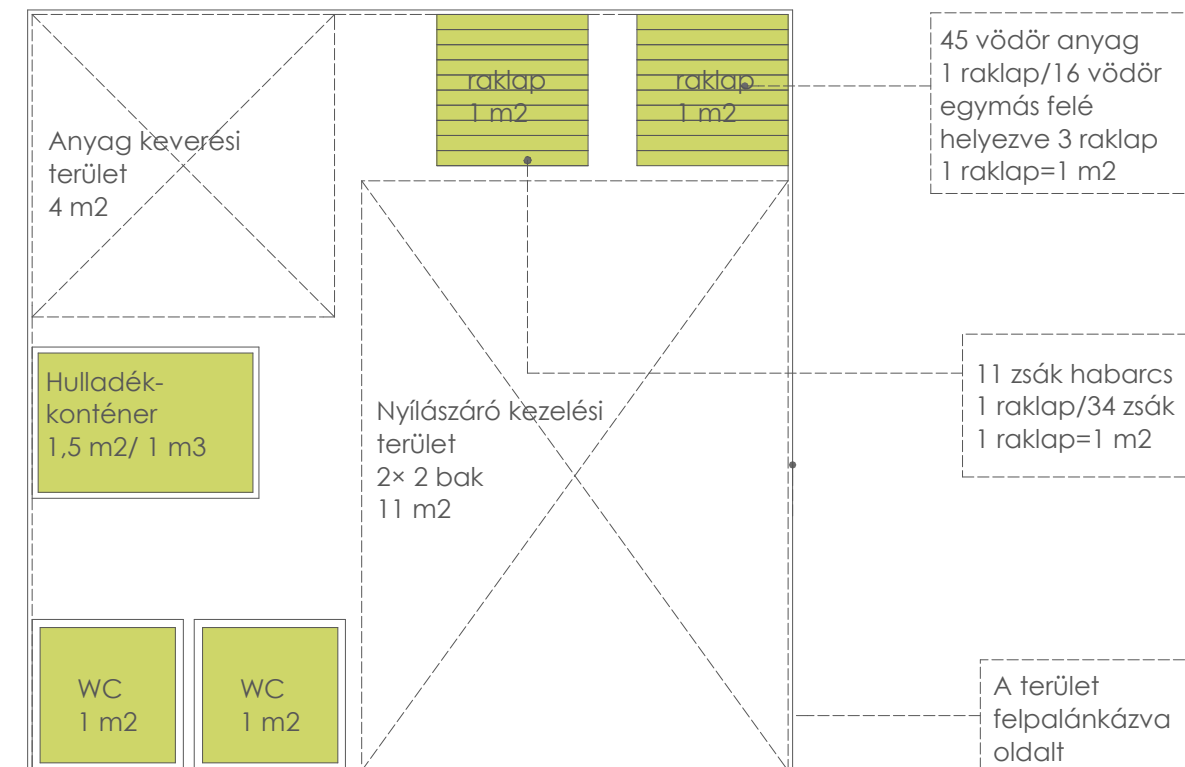


HELYSÍNRAJZ M=1:1000

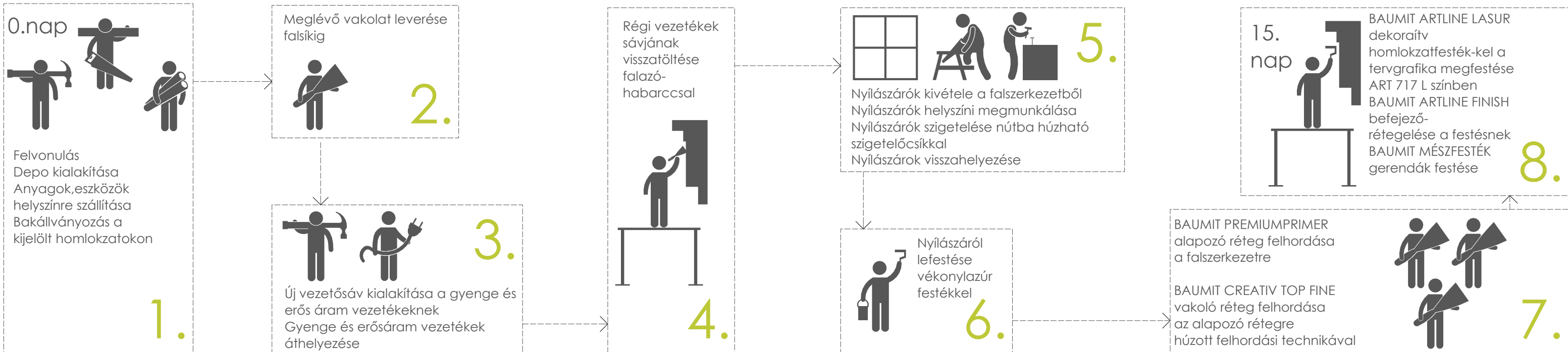


HELYSÍNRAJZ M=1:200



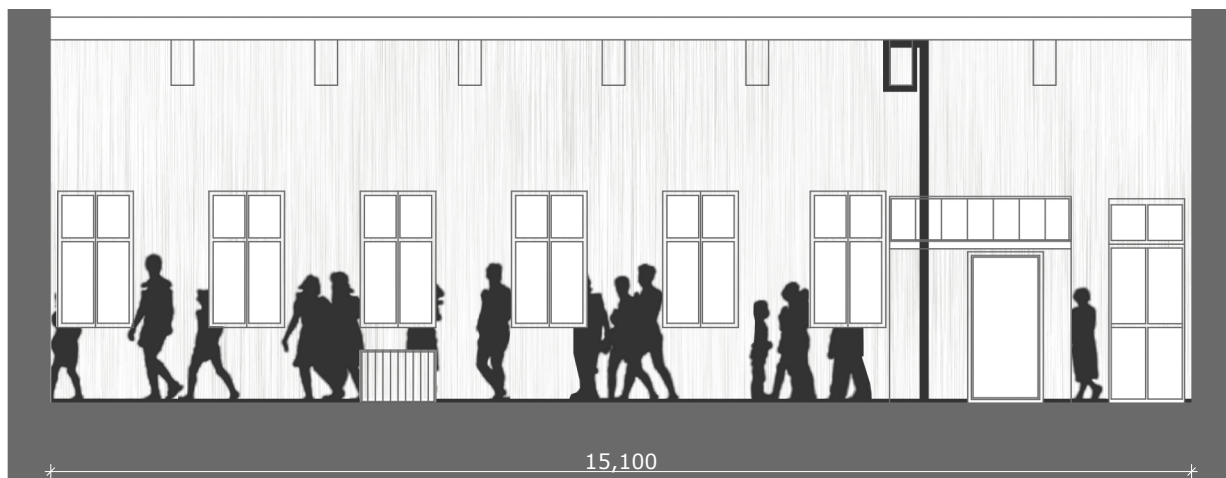
TELEPÍTÉSI TERV M=1:50

- 45 vödör anyag  
1 raklap/16 vödör  
egymás felé  
helyezve 3 raklap  
1 raklap=1 m²
- 11 zsák habarcs  
1 raklap/34 zsák  
1 raklap=1 m²
- A terület  
felpalánkázva  
oldalt



MUNKAFOLYAMAT

DÉL-NYUGATI HOMLOKZAT M=1:100



ÉSZAK-NYUGATI HOMLOKZAT M=1:100

