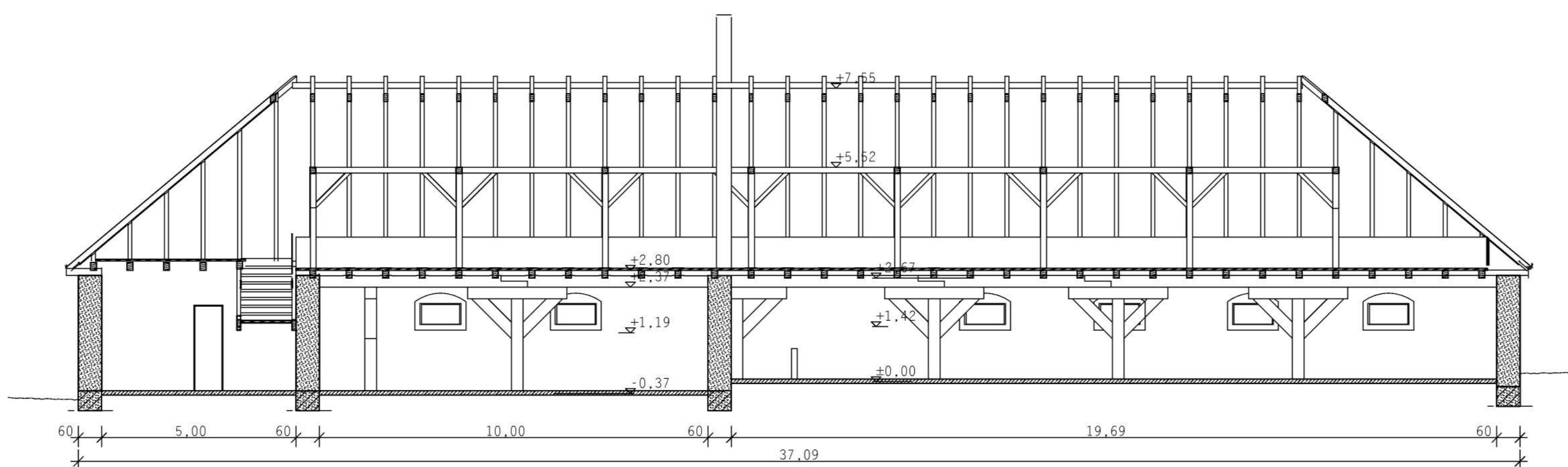
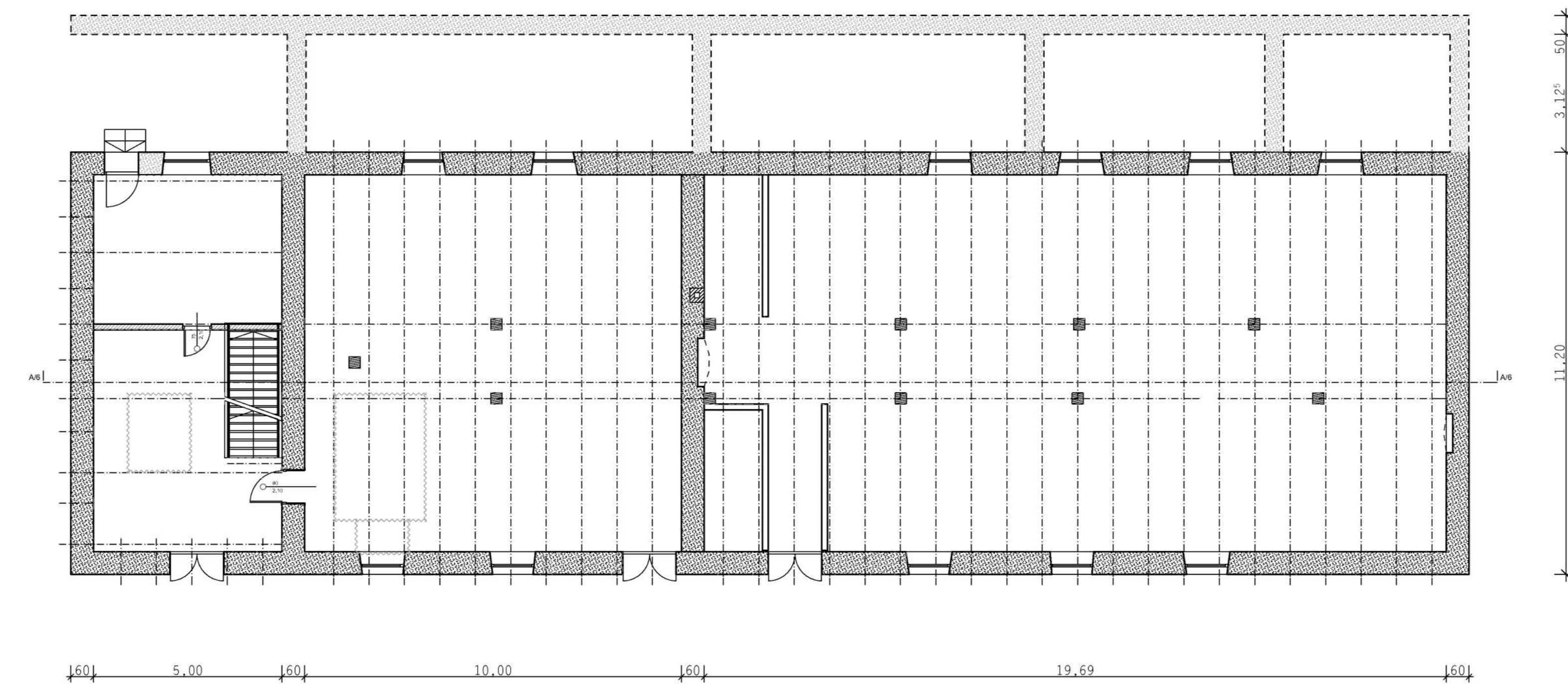
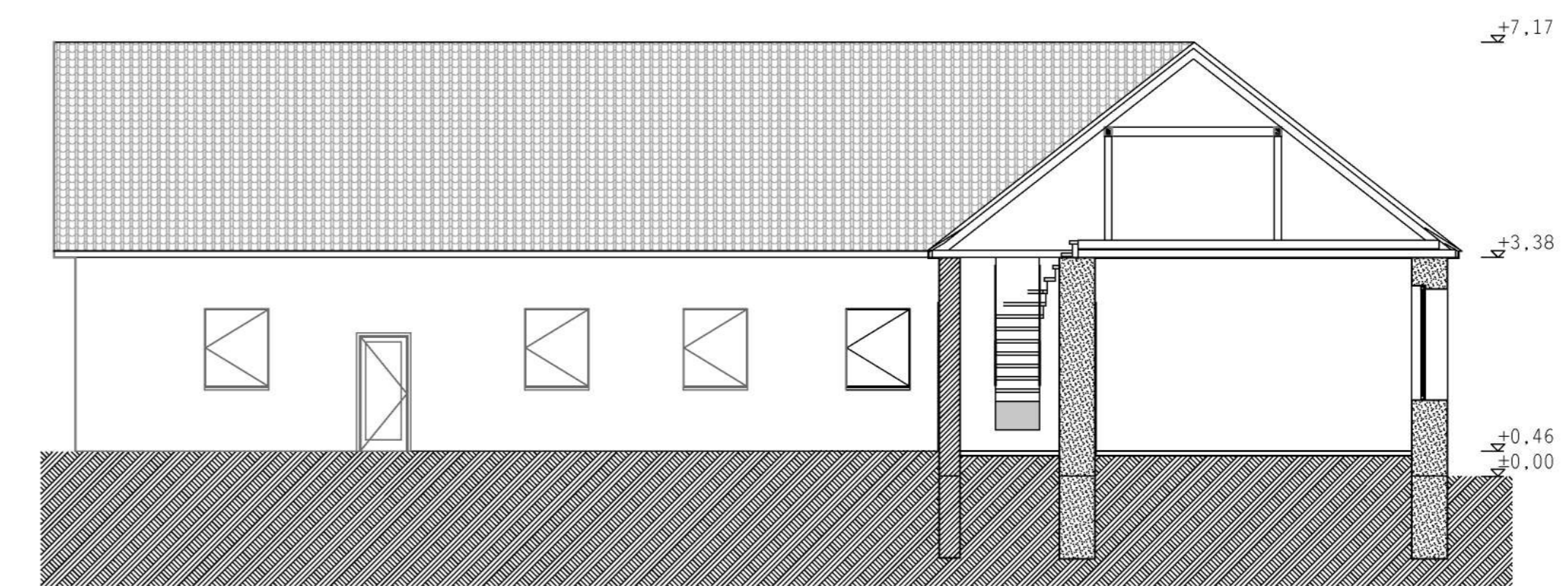
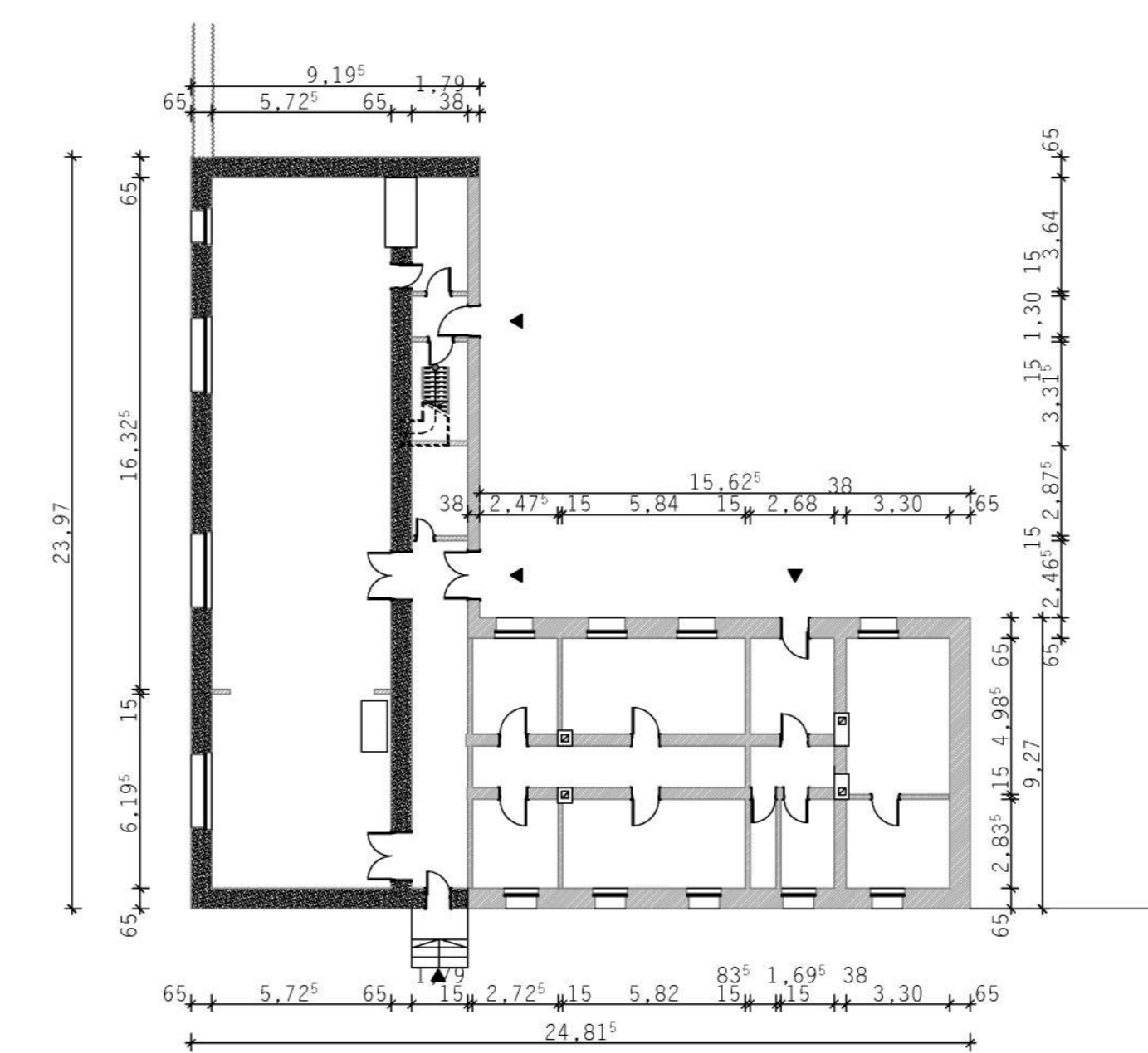




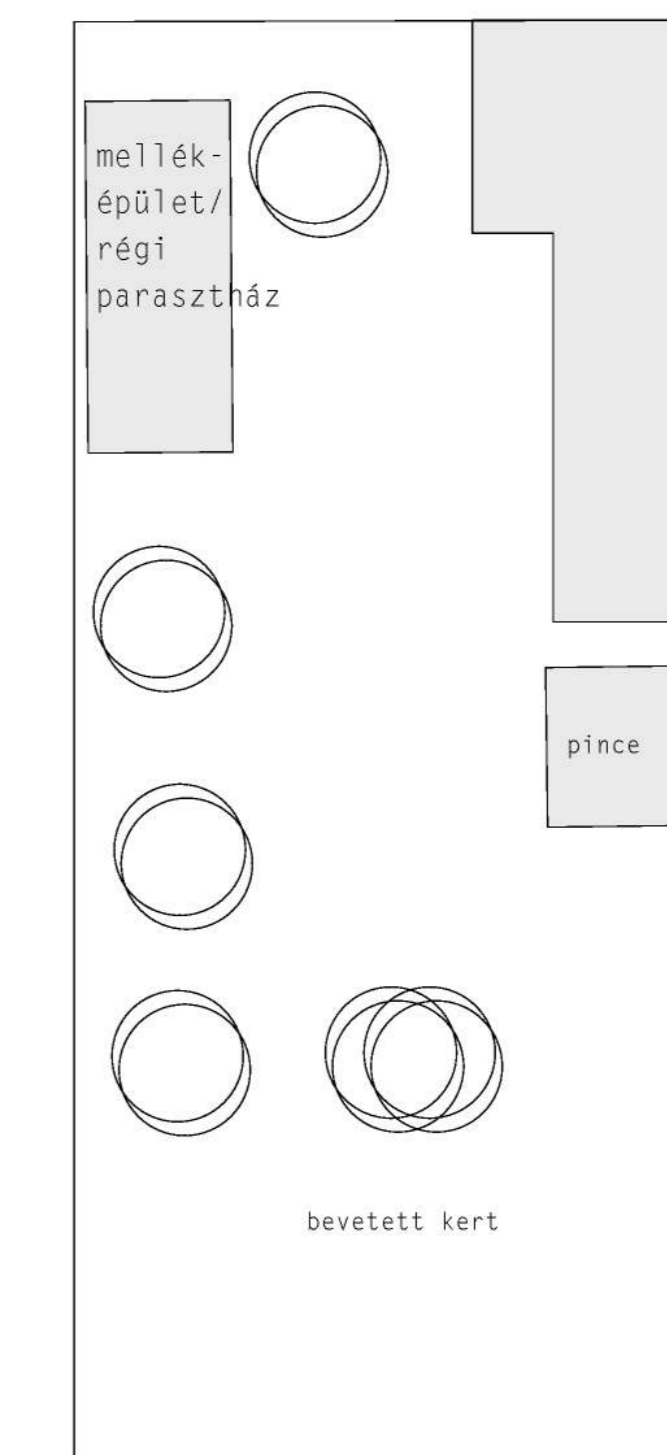
Magtár felmérési adatai



Kúria felmérési adatai



Jellemző telek kihasználás



Egykori dohánycsomózó/magtár:  
 -60 cm-es egrí riólitúfából épült  
 -markáns belső fa szerkezet, jellemzően 20\*20, illetve 20\*30 keresztmetszettel  
 -íves ablaknyílás, szögletes nyílászáróval  
 -három osztatú épület  
 -ép tetőszerkezet

egykori Galassy-kúria/ TSZ iroda:  
 -60-75 cm-ig változó méretű vegyes szerkezetű falak  
 -feltételezhető, hogy egykor tornácos épület volt, mivel a teherhordó fal belül található  
 -kisméretű téglá hozzáépítés  
 -kemény kőből rakott alaptest

A faluban jellemző telek kihasználás:  
 -jellemzően szalag telkek  
 -oldalhatáron álló épületek  
 -melléképületek, mint térfa  
 -pince az épület vonalában  
 -nyári konyha  
 -közrezárt udvar  
 -gyümölcsfák  
 -a régi megörzött épületek együtt élnek az új épületekkel  
 -a zöld felületek maximális kihasználtsága (virág, vetemény, gyümölcsfa)

jelenlegi állapot

Közösségi tereket Novajra!  
 \_kuckóépítés a falu aprajának-nagyjának  
 Kaló Vivien\_diploma\_2013