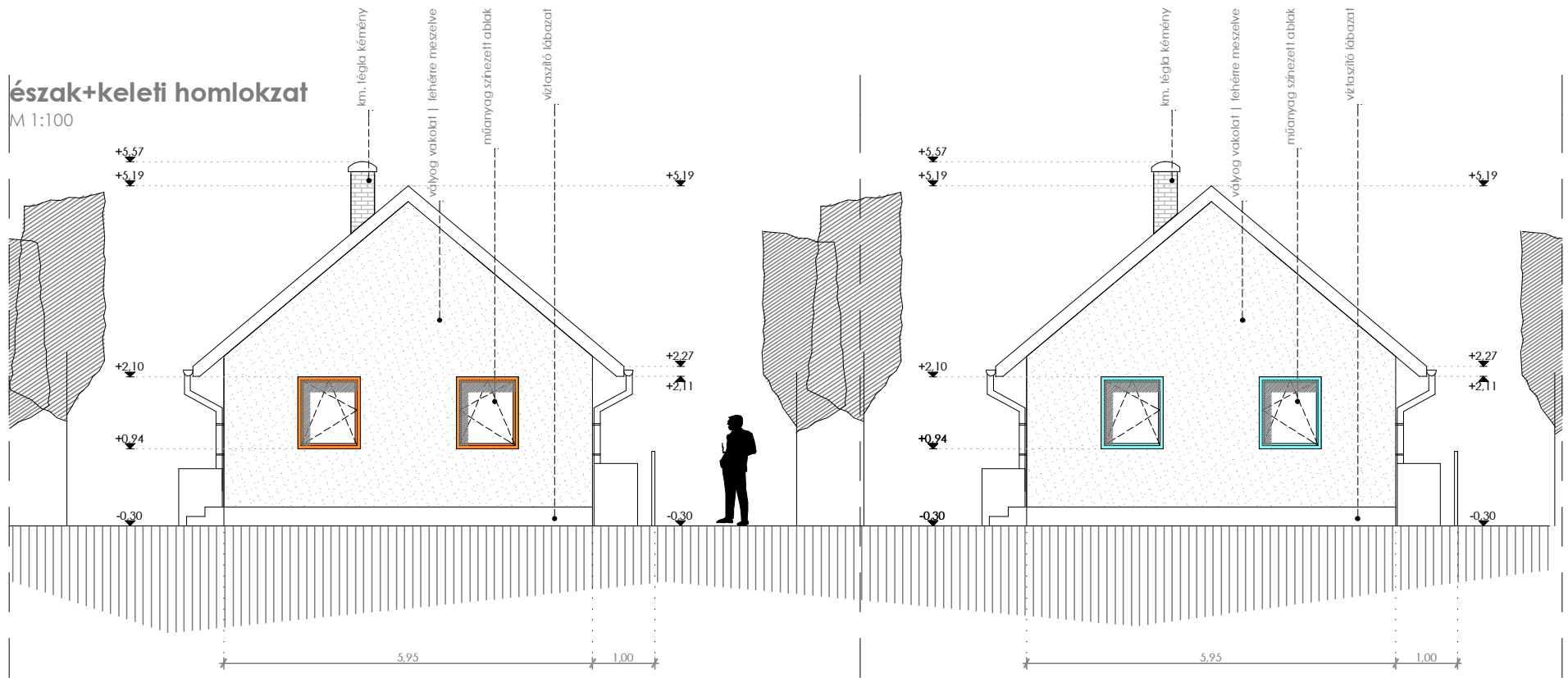
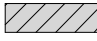
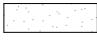
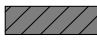
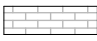
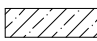
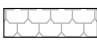





észak+keleti homlokzat

M 1:100



jelmagyarázat

- | | |
|---|---|
|  vályog falazat |  vakolt felület |
|  km. téglafalazat |  vakolatlan km. téglafalazat |
|  kőbeton |  hódfarkú cserépfedés |
|  kavics |  termett talaj |
|  szálal hőszigetelés | |

C í m: Gílvánfa Vargatelep lakóházak	H rsz: 026
É pítettő: Gílvánfa önkormányzat	R ajz név: é-k homlokzat
T ervező: POLYTECHNIKA KFT. 7625 Pécs, Boszorkány U. 2	R ajz léptéke: m 1:100
É pítészet: Felelős építész tervező: Bachman Zoltán É1-02-0010 Építész tervezők: Vörös Erika Zilahy Péter Bódiné Kersner Katalin	D átum: 2013.05.06.
Engedélyezési terv	
e-05	