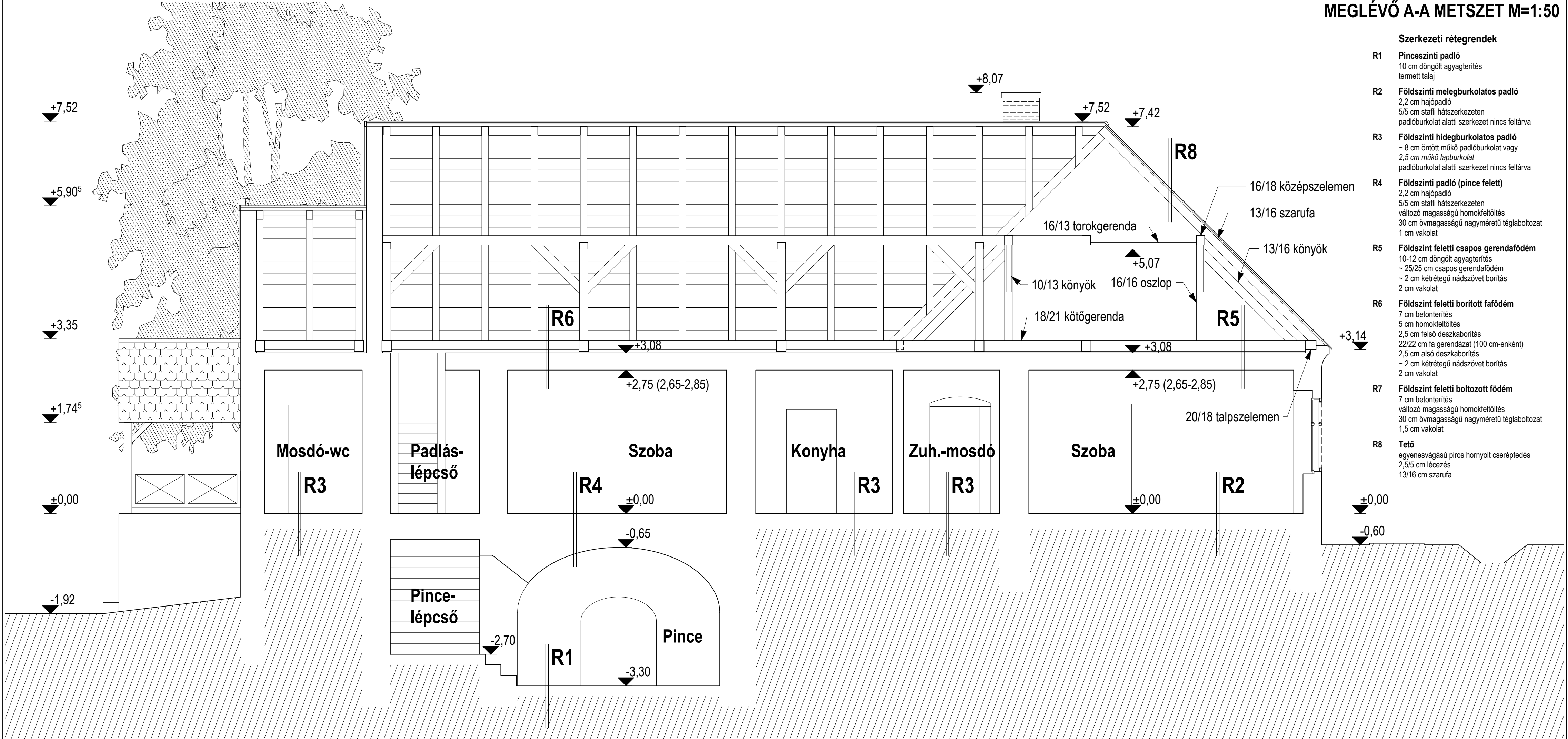


MEGLÉVŐ A-A METSZET M=1:50



MEGLÉVŐ C-C METSZET M=1:50

- Szerkezeti rétegrendek**
- R1 Pincszinti padló**
10 cm döngölt agyagerítés
termett talaj
 - R2 Földszinti melegburkolatos padló**
2,2 cm hajópado
5/5 cm stafi hátszerkezelen
padlóburkolat alatti szerkezet nincs feltárva
 - R3 Földszinti hidegburkolatos padló**
- 8 cm öntött műkö padlóburkolat vagy
2,5 cm műkö lapburkolat
padlóburkolat alatti szerkezet nincs feltárva
 - R4 Földszinti padló (pince felett)**
2,2 cm hajópado
5/5 cm stafi hátszerkezelen
változó magasságú homokfeltöltés
30 cm övmagasságú nagyméretű téglaboltozat
1 cm vakolat
 - R5 Földszinti feletti csapos gerendafödém**
10-12 cm döngölt agyagerítés
- 25/25 cm csapos gerendafödém
- 2 cm kétrétegű nádszövet borítás
2 cm vakolat
 - R6 Földszinti feletti borított fáfödém**
7 cm betonterítés
5 cm homokfeltöltés
2,5 cm fejső deszkaborítás
22/22 cm fa gerendázat (100 cm-enként)
2,5 cm alsó deszkaborítás
- 2 cm kétrétegű nádszövet borítás
2 cm vakolat
 - R7 Földszinti feletti boltozott födém**
7 cm betonterítés
változó magasságú homokfeltöltés
30 cm övmagasságú nagyméretű téglaboltozat
1,5 cm vakolat
 - R8 Tető**
egyenesevágású piros hornyolt cserépfedés
2,5/5 cm lécezés
13/16 cm szarufa

MEGLÉVŐ A-A ÉS C-C METSZETEK M=1:50