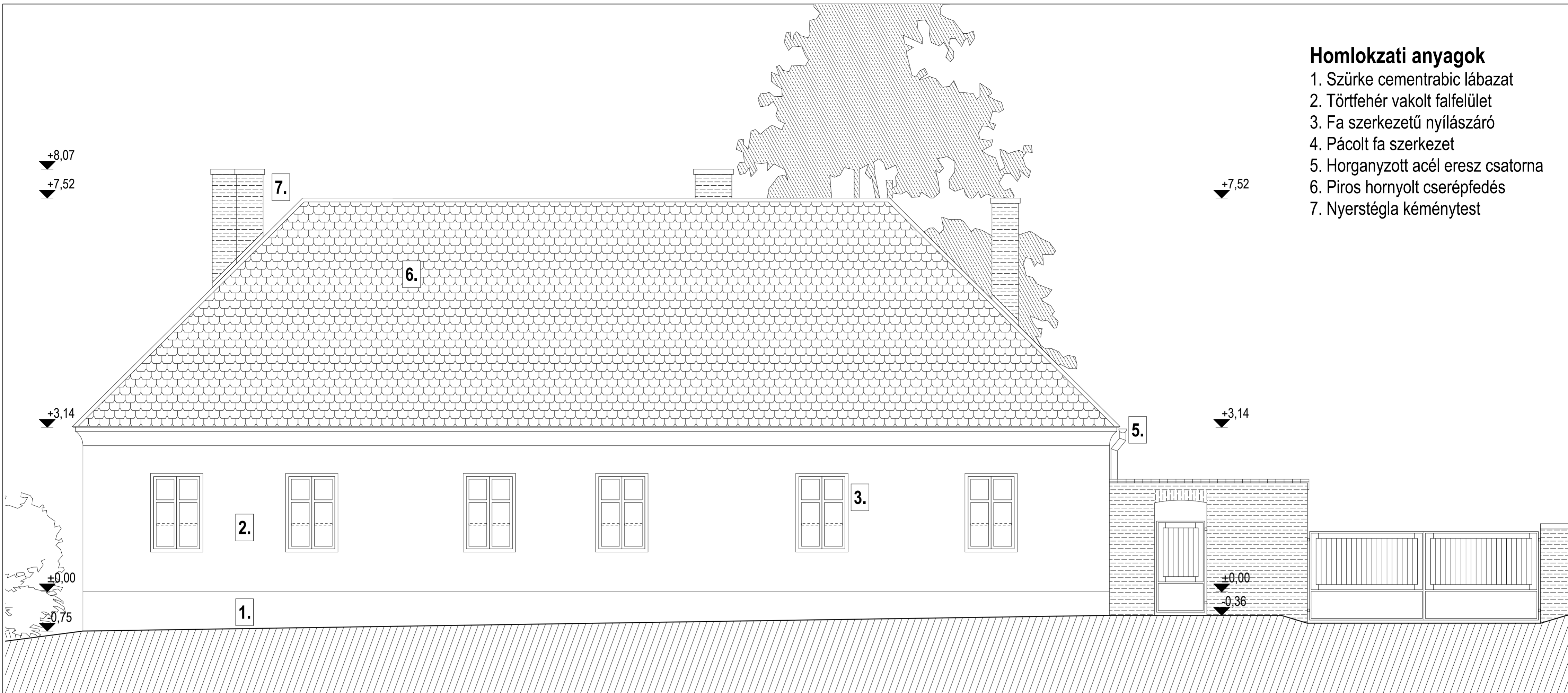
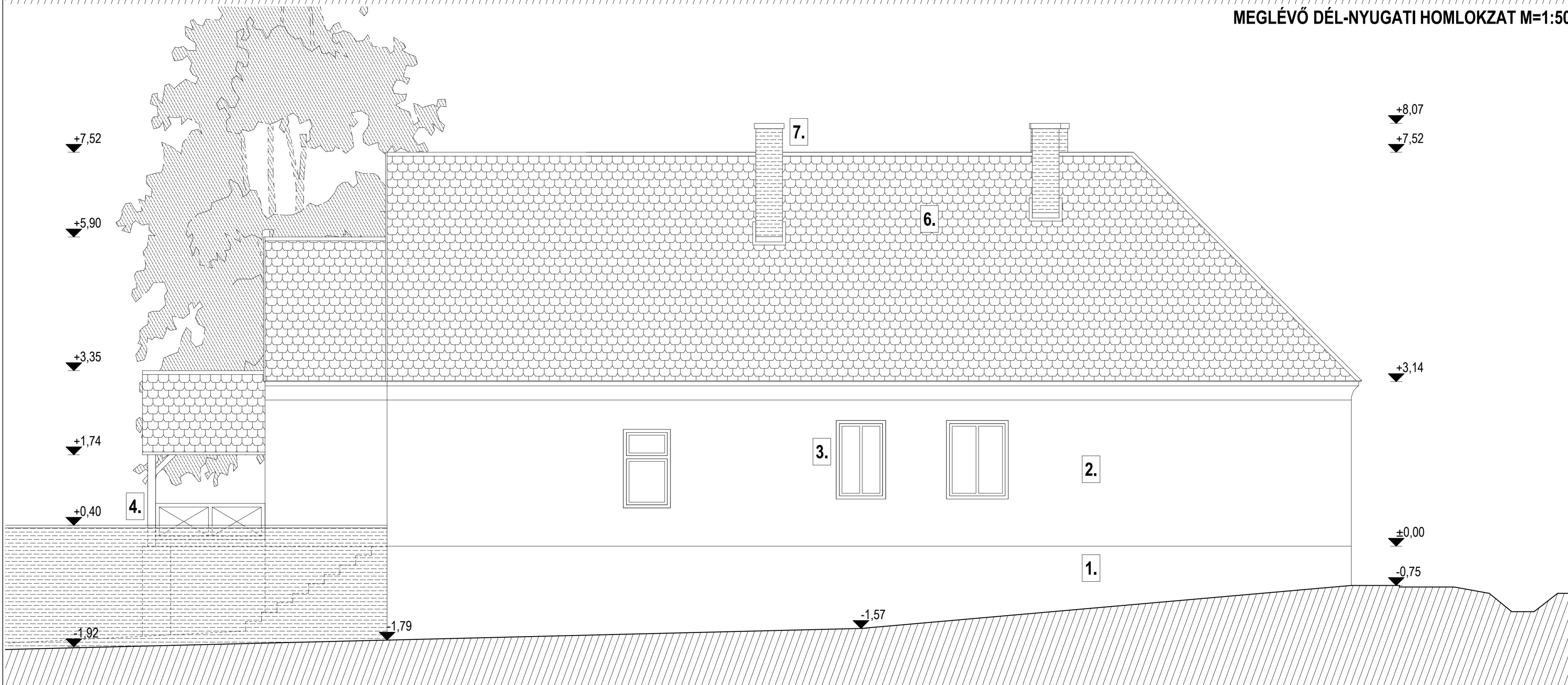


Homlokzati anyagok

1. Szürke cementrubic lábazat
2. Törtfehér vakolt falfelület
3. Fa szerkezetű nyílászáró
4. Pácolt fa szerkezet
5. Horganyzott acél ereszk csatorna
6. Piros hornyolt cserépfedés
7. Nyerstégla kéménytest



MEGLÉVŐ DÉL-NYUGATI HOMLOKZAT M=1:50



MEGLÉVŐ ÉSZAK-NYUGATI HOMLOKZAT M=1:50

MEGLÉVŐ DNY-I ÉS ÉNY-I HOMLOKZATOK M=1:50

F-6