

**BOUTIQUE HOTEL TISZAVIRÁG – SZEGED, HAJNÓCZY U 1/B
KIVITELI SZINTŰ ÉPÜLETSZERKEZETI RÉSZLETTERVGYŰJTEMÉNY**

A BELSŐ UDVAR KÖRÜLI ÜVEGFAL ÉS ÜVEGFEDÉS SZERKEZETEI

készítette: FRT Raszter Építésziroda Kft

tel.: 06 (1) 466 27 83

www.frt-raszter.hu

TARTALOMJEGYZÉK

BOUTIQUE HOTEL TISZAVIRÁG – SZEGED, HAJNÓCZY U 1/B KIVITELI SZINTŰ ÉPÜLETSZERKEZETI RÉSZLETTERVGYŰJTEMÉNY A BELSŐ UDVAR KÖRÜLI ÜVEGFAL ÉS ÜVEGFEDÉS SZERKEZETEI

Aláírólap

Tervezői nyilatkozat

Tervjegyzék

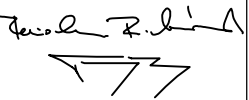
Műszaki tervek

FRT RASZTER
építésziroda

FRT Raszter Építésziroda Kft.
Iroda: 1117 Budapest, Karinthy F. út 11.
Tel.: 06-1-466 27 83
Fax: 06-1-279 08 75
e-mail: frt@frt-raszter.hu
www.frt-raszter.hu

Tervezők:

Farsang Attila
Reisch Richárd
Takács Balázs



BOUTIQUE HOTEL TISZAVIRÁG - SZEGED, HAJNÓCZY U 1/B

ÉPÜLETSZERKEZETI RÉSZLETTERVGYŰJTEMÉNY
KIVITELI TERVDOKUMENTÁCIÓ

2008. szeptember 03.

ALÁÍRÓLAP

**BOUTIQUE HOTEL TISZAVIRÁG – SZEGED, HAJNÓCZY U 1/B
KIVITELI SZINTŰ ÉPÜLETSZERKEZETI RÉSZLETTERVGYŰJTEMÉNY
A BELSŐ UDVAR KÖRÜLI ÜVEGFAL ÉS ÜVEGFEDÉS SZERKEZETEI**

Megbízó: D24 Kft.

Tervező: FRT Raszter Építésziroda Kft.
1117 Budapest, Karinthy Frigyes út 11.
tel/fax: (06 1) 466 27 83

Készítették: **Reisch Richárd**
okleveles építésmérnök
okleveles szigetelő szakmérnök

Takács Balázs
okleveles építésmérnök
okleveles szigetelő szakmérnök

Farsang Attila
okleveles építésmérnök
okleveles szigetelő szakmérnök

Mile Viktória
okleveles építésmérnök

Rákosa Sándor
okleveles építésmérnök

Budapest, 2008. 09. 02.

TERVEZŐI NYILATKOZAT

**BOUTIQUE HOTEL TISZAVIRÁG – SZEGED, HAJNÓCZY U 1/B
KIVITELI SZINTŰ ÉPÜLETSZERKEZETI RÉSZLETTERVGYŰJTEMÉNY
A BELSŐ UDVAR KÖRÜLI ÜVEGFAL ÉS ÜVEGFEDÉS SZERKEZETEI**

Alulírott Tervezők a 37/2007. ÖTM rendelet alapján kijelentjük, hogy a Boutique Hotel Tiszavirág (Szeged, Hajnóczy u. 1/b) épületére vonatkozó kiviteli szintű épületszerkezeti részlettervgyűjtemény megfelel a vonatkozó jogszabályoknak és hatósági előírásoknak. A kiviteli tervdokumentáció készítése során a vonatkozó általános és eseti szabályokat, előírásokat betartottuk, ezektől eltérésre nem került sor.

A felhasznált anyagok és termékek betervezésekor azok alkalmazástechnikai előírásai szerint jártunk el.

A dokumentációban szereplő műszaki megoldás komplex tervezési folyamat eredményeképpen, a generáltervező terveivel összhangban született meg, alapelveiben, anyagválasztásában és részletképzését tekintve része az egész épület hő- és nedvességvédelmi koncepciójának, ettől eltérni csak a teljes épület egészének figyelembevételével, tervezői hozzájárulás után lehet.

A tervben foglalt megoldások szerzői jogi védelem alatt állnak, két éven belül használhatók fel a fent nevezett épülethez. Később a tervezett megoldások felülvizsgálata szükséges.

Reisch Richárd
okleveles építésmérnök
okleveles szigetelő szakmérnök

Takács Balázs
okleveles építésmérnök
okleveles szigetelő szakmérnök

Farsang Attila
okleveles építésmérnök
okleveles szigetelő szakmérnök

Budapest, 2008. 09. 02.

FRT RASZTER
építésziroda

FRT Raszter Építésziroda Kft.
Iroda: 1117 Budapest, Karinthy F. út 11.
Tel.: 06-1-466 27 83
Fax: 06-1-279 08 75
e-mail: frt@frt-raszter.hu
www.frt-raszter.hu

Tervezők:

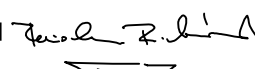
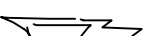
Farsang Attila
Reisch Richárd
Takács Balázs

BOUTIQUE HOTEL TISZAVIRÁG - SZEGED, HAJNÓCZY U 1/B

ÉPÜLETSZERKEZETI RÉSZLETTERVGYŰJTEMÉNY
KIVITELI TERVDOKUMENTÁCIÓ

2008. szeptember 03.

Tervezők:

Farsang Attila
 Reisch Richárd 
 Takács Balázs 

TARTALOMJEGYZÉK

**BOUTIQUE HOTEL TISZAVIRÁG – SZEGED, HAJNÓCZY U 1/B
 KIVITELI SZINTŰ ÉPÜLETSZERKEZETI RÉSZLETTERVGYŰJTEMÉNY
 A BELSŐ UDVAR KÖRÜLI ÜVEGFAL ÉS ÜVEGFEDÉS SZERKEZETEI**

Ü - 01	A belső udvar körüli üvegfal lábazata	M=1:5
Ü - 02	A belső udvar körüli üvegfal közbenső támasza az emeleti körfolyosó mentén	M=1:2,5
Ü - 03	A belső udvar körüli üvegfal felső lezárása a magastető ereszvonala mentén	M=1:5
Ü - 04	A belső udvar körüli üvegfal sarokkialakítása (vízszintes metszet)	M=1:2,5
Ü - 05	A belső udvar körüli üvegfalba épített tolóajtó	M=1:2,5
Ü - 06	A belső udvar körüli üvegfal közbenső támasza a relax-terasz mentén	M=1:5
Ü - 07	A belső udvar körüli üvegfal felső lezárása a relax-terasz felett, az üvegtető felső éle mentén	M=1:5
Ü - 08	A relax-terasz feletti üvegtető alsó éle és a vápacsatorna kialakítása	M=1:5

BOUTIQUE HOTEL TISZAVIRÁG - SZEGED, HAJNÓCZY U 1/B

ÉPÜLETSZERKEZETI RÉSZLETTERVGYŰJTEMÉNY
 KIVITELI TERVDOKUMENTÁCIÓ

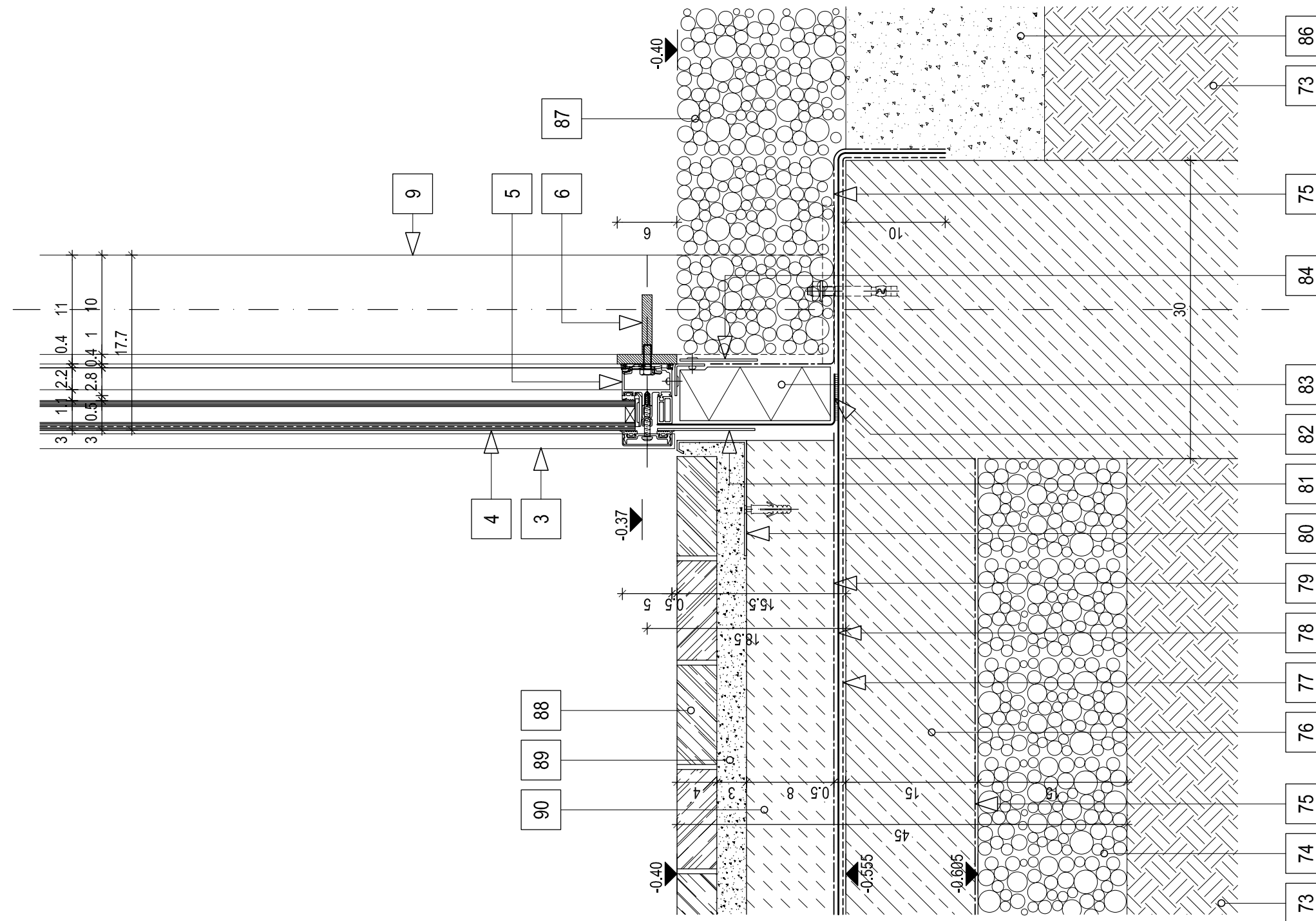
2008. szeptember 03.

FRT RASZTER ÉPÍTÉSZIRODA

FRT Raszter Építészroda Kft.
Iroda: 1117 Budapest, Karinthy F. út 11.
Tel.: 06-1-466 27 83
Fax: 06-1-279 08 75
e-mail: frt@frt-raszter.hu
www.frt-raszter.hu

Tervezők:

Farsang Attila
Reisch Richárd *Reisch Richárd*
Takács Balázs *Takács Balázs*



BOUTIQUE HOTEL TISZAVIRÁG - SZEGED, HAJNÓCZY U 1/B

ÉPÜLETSZERKEZETI RÉSZLETTERVGYŰJTEMÉNY
KIVITELI TERVDOKUMENTÁCIÓ

2008. szeptember 03.

Ü-01

A belső udvar körüli
üvegfal lábazata

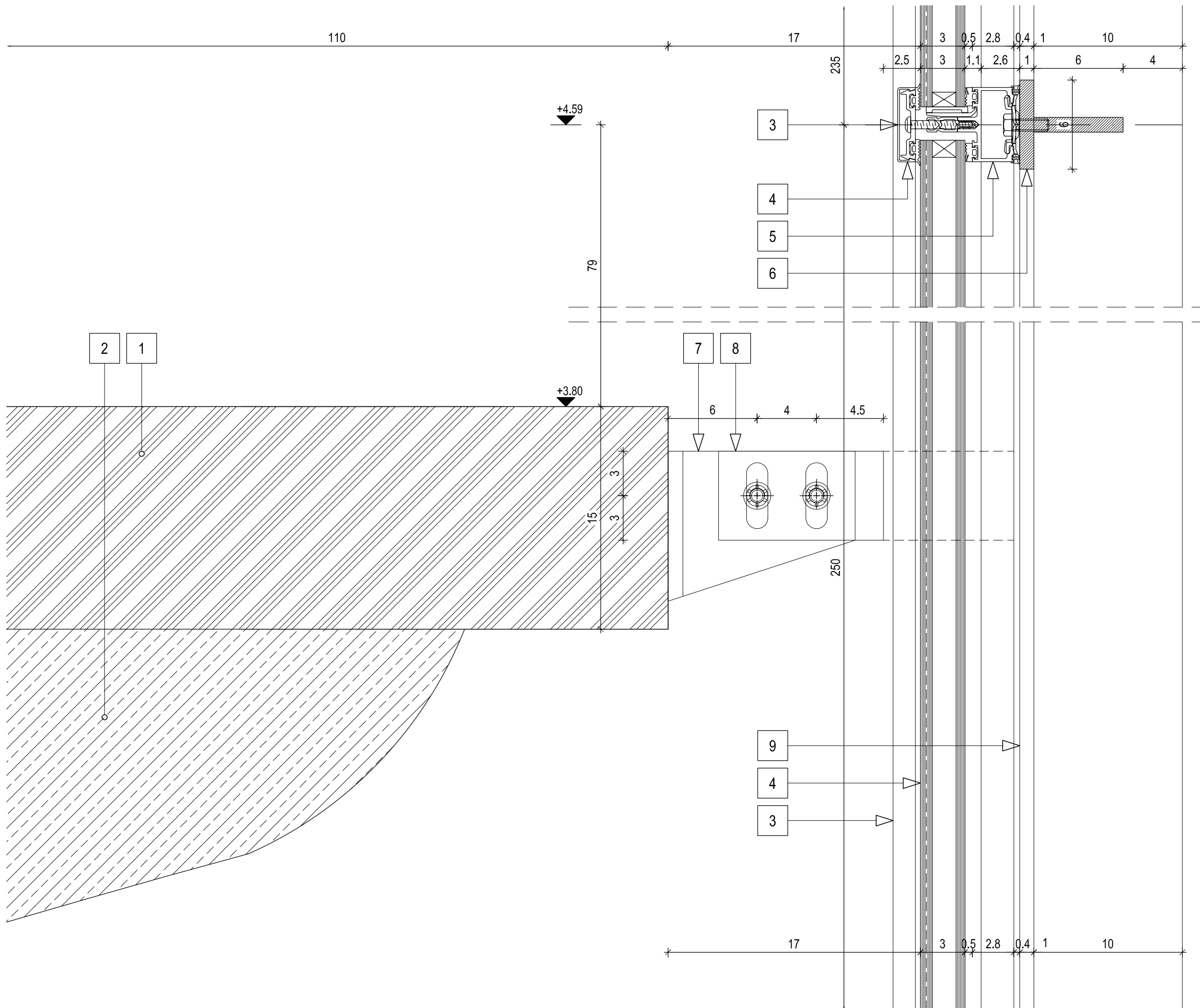
M=1:5

FRT RASZTER Építésziroda

FRT Raszter Építésziroda Kft.
Iroda: 1117 Budapest, Karinthy F. út 11.
Tel.: 06-1-466 27 83
Fax: 06-1-279 08 75
e-mail: frt@frt-raszter.hu
www.frt-raszter.hu

Tervezők:

Farsang Attila
Reisch Richárd *Reisch Richárd*
Takács Balázs *Takács Balázs*



BOUTIQUE HOTEL TISZAVIRÁG - SZEGED, HAJNÓCZY U 1/B

ÉPÜLETSZERKEZETI RÉSZLETTERVGYŰJTEMÉNY
KIVITELI TERVDOKUMENTÁCIÓ

2008. szeptember 03.

Ü - 02

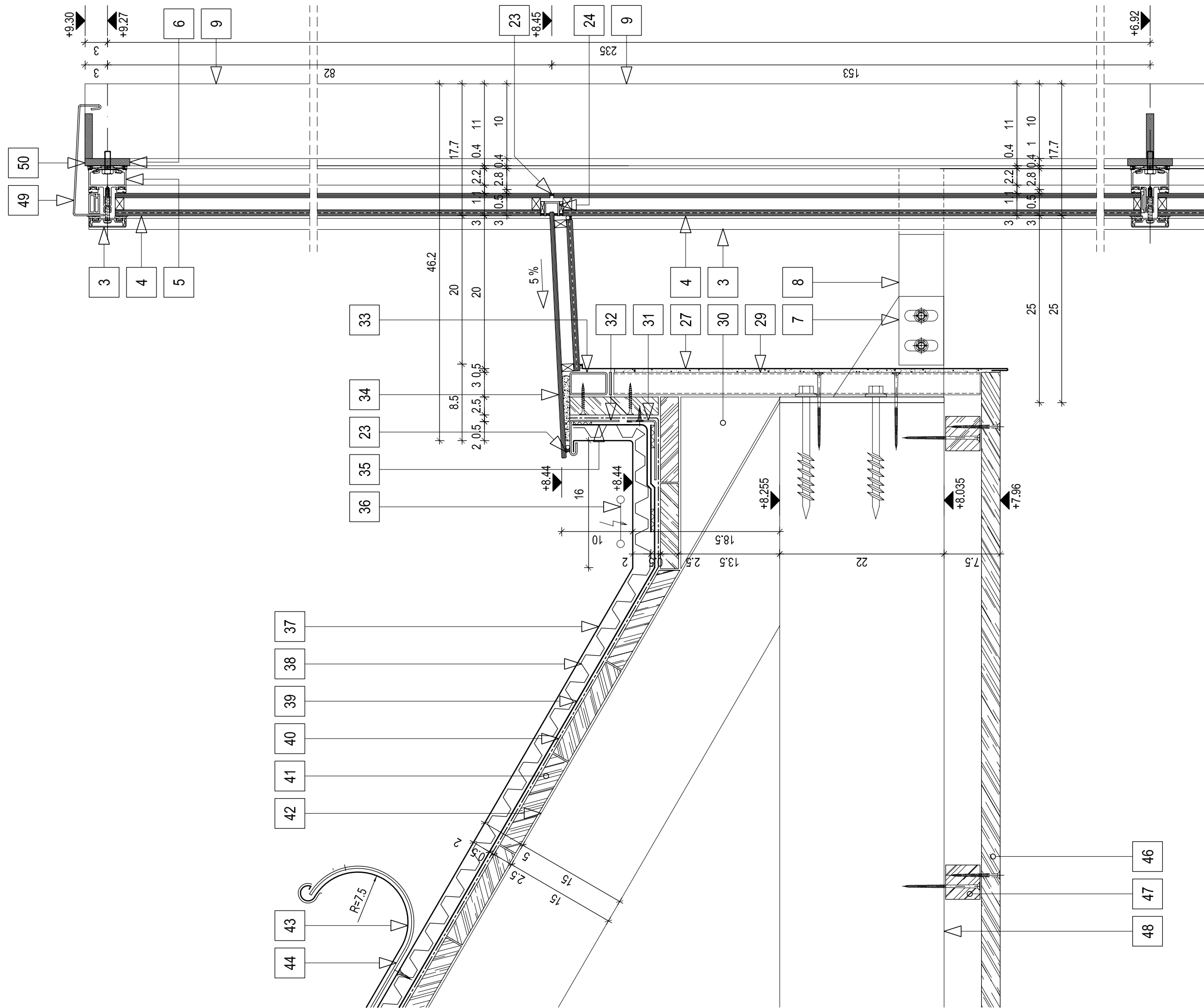
A belső udvar körüli üvegfal közbenső
támasza az emeleti körfolyosó
mentén

M=1:2,5

FRT Raszter Építésziroda Kft.
 Iroda: 1117 Budapest, Karinthy F. út 11.
 Tel.: 06-1-466 27 83
 Fax: 06-1-279 08 75
 e-mail: frt@frt-raszter.hu
 www.frt-raszter.hu

Tervezők:

Farsang Attila
 Reisch Richárd *Reisch R.*
 Takács Balázs *Takács B.*



BOUTIQUE HOTEL TISZAVIRÁG - SZEGED, HAJNÓCZY U 1/B

ÉPÜLETSZERKEZETI RÉSZLETTERVGYŰJTEMÉNY
 KIVITELI TERVDOKUMENTÁCIÓ

2008. szeptember 03.

Ü-03

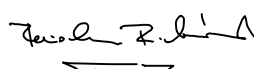
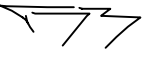
A belső udvar körüli üvegfal felső
 lezárása a magastető
 ereszevonalá mentén

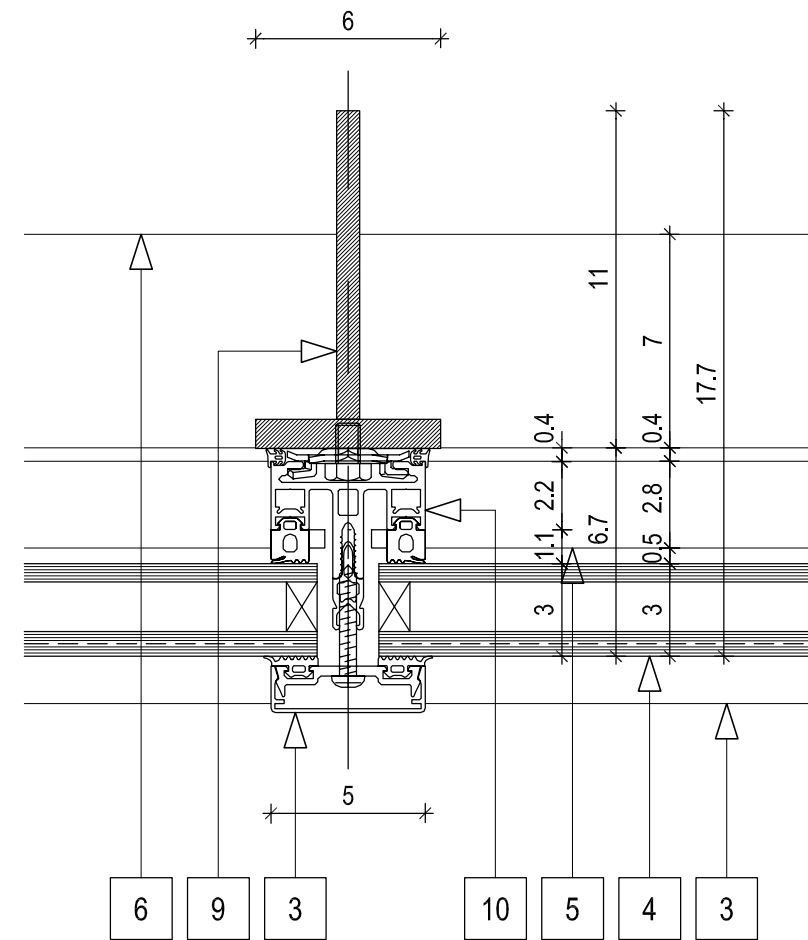
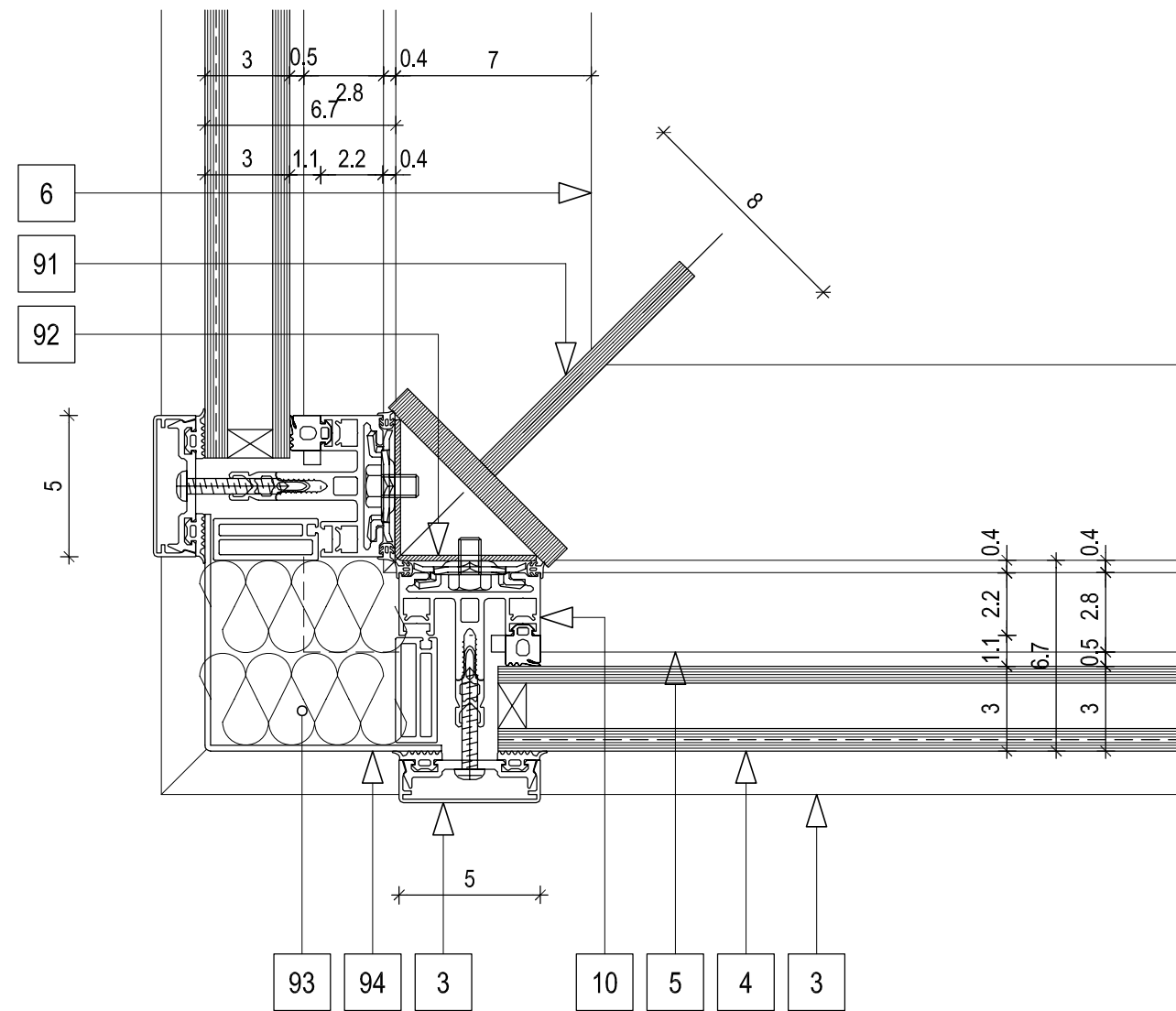
M=1:5

FRT RASZTER Építésziroda

FRT Raszter Építésziroda Kft.
Iroda: 1117 Budapest, Karinthy F. út 11.
Tel.: 06-1-466 27 83
Fax: 06-1-279 08 75
e-mail: frt@frt-raszter.hu
www.frt-raszter.hu

Tervezők:

Farsang Attila
Reisch Richárd 
Takács Balázs 



BOUTIQUE HOTEL TISZAVIRÁG - SZEGED, HAJNÓCZY U 1/B

ÉPÜLETSZERKEZETI RÉSZLETTERVGYŰJTEMÉNY
KIVITELI TERVDOKUMENTÁCIÓ

2008. szeptember 03.

Ü-04

A belső udvar körüli üvegfal
sarokkialakítása
(vízszintes metszet)

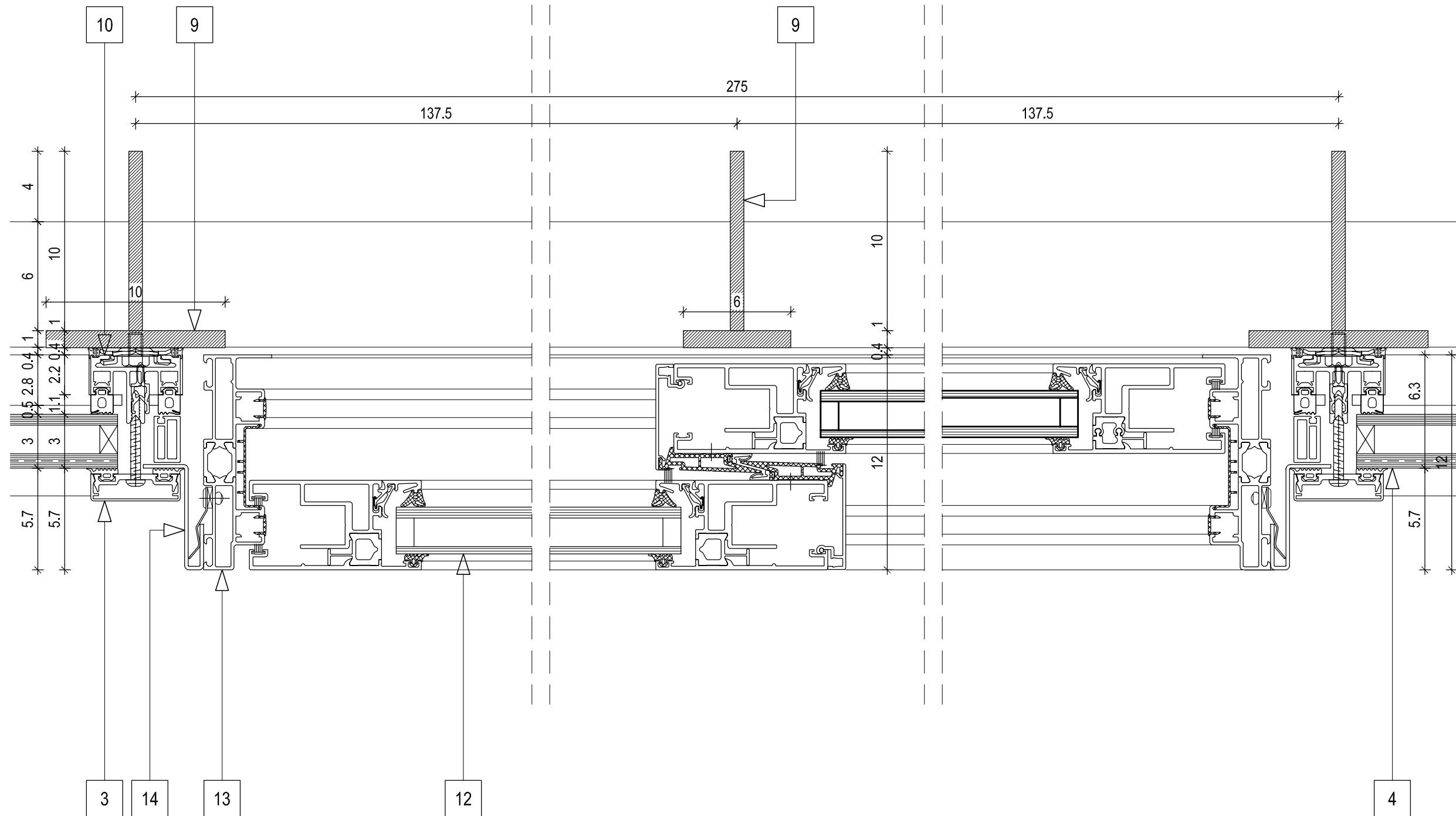
M=1:2.5

FRT RASZTER Építésziroda

FRT Raszter Építésziroda Kft.
Iroda: 1117 Budapest, Karinthy F. út 11.
Tel.: 06-1-466 27 83
Fax: 06-1-279 08 75
e-mail: frt@frt-raszter.hu
www.frt-raszter.hu

Tervezők:

Farsang Attila
Reisch Richárd *Reisch Richárd*
Takács Balázs *Takács Balázs*



BOUTIQUE HOTEL TISZAVIRÁG - SZEGED, HAJNÓCZY U 1/B

ÉPÜLETSZERKEZETI RÉSZLETTERVGYŰJTEMÉNY
KIVITELI TERVDOKUMENTÁCIÓ

2008. szeptember 03.

Ü - 05

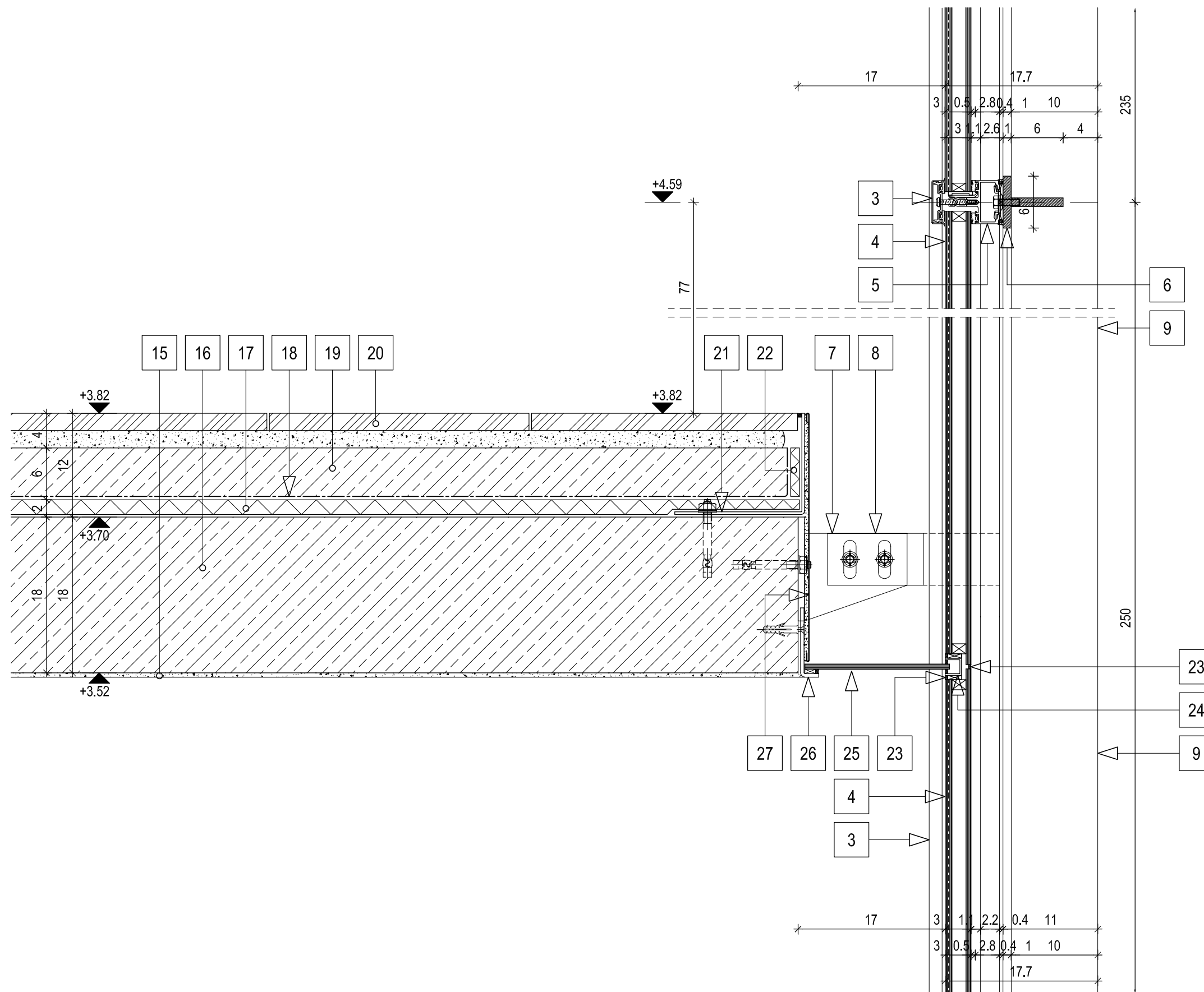
A belső udvar körüli üvegfalba
épített tolóajtó M=1:2,5

FRT RASZTER Építésziroda

FRT Raszter Építésziroda Kft.
Iroda: 1117 Budapest, Karinthy F. út 11.
Tel.: 06-1-466 27 83
Fax: 06-1-279 08 75
e-mail: frt@frt-raszter.hu
www.frt-raszter.hu

Tervezők:

Farsang Attila
Reisch Richárd *Reisch Richárd*
Takács Balázs *Takács Balázs*



BOUTIQUE HOTEL TISZAVIRÁG - SZEGED, HAJNÓCZY U 1/B

ÉPÜLETSZERKEZETI RÉSZLETTERVGYŰJTEMÉNY
KIVITELI TERVDOKUMENTÁCIÓ

2008. szeptember 03.

Ü-06

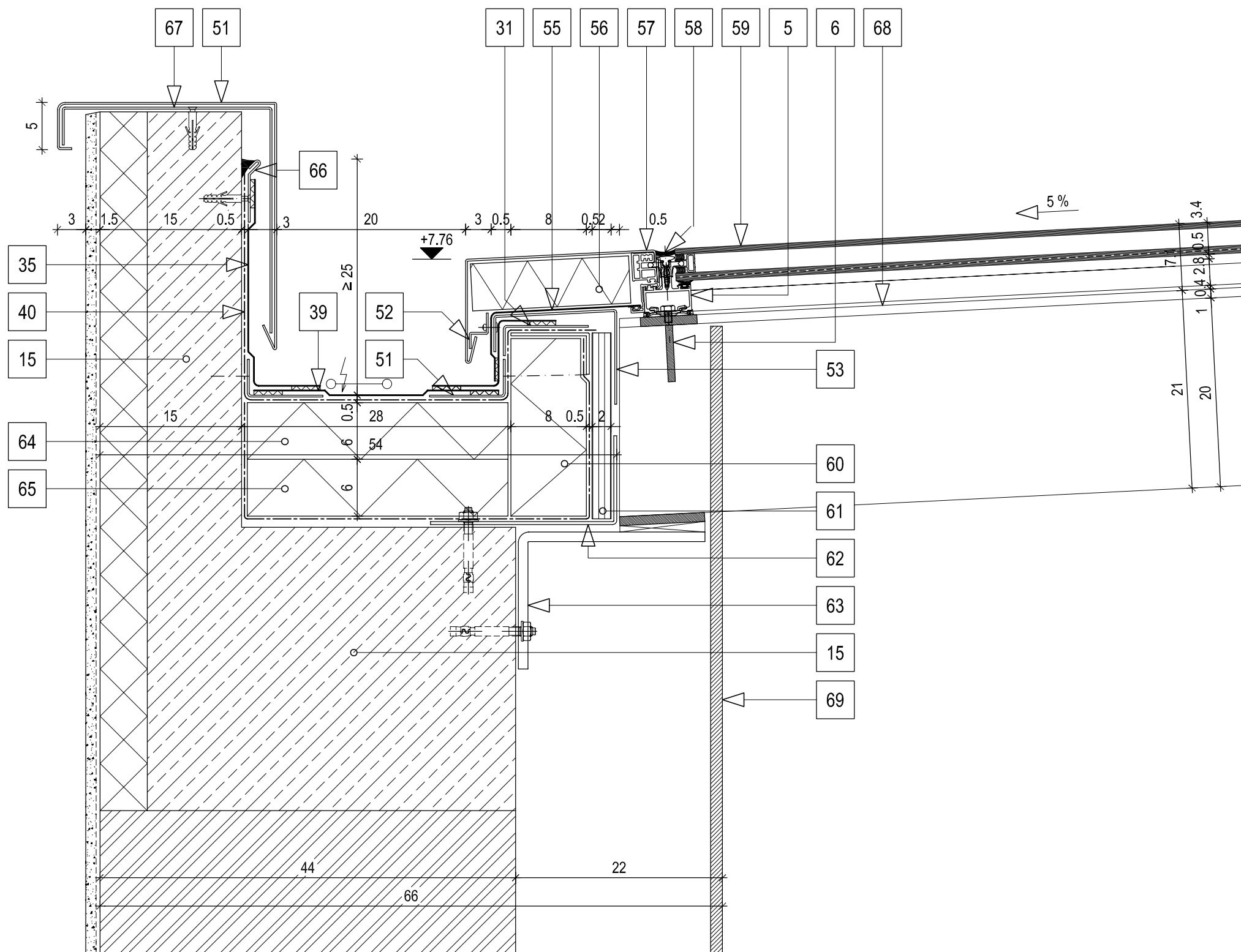
A belső udvar körüli üvegfal közbenső támasza a relax-terasz mentén M=1:5

FRT RASZTER Építésziroda

FRT Raszter Építésziroda Kft.
Iroda: 1117 Budapest, Karinthy F. út 11.
Tel.: 06-1-466 27 83
Fax: 06-1-279 08 75
e-mail: frt@frt-raszter.hu
www.frt-raszter.hu

Tervezők:

Farsang Attila
Reisch Richárd *Reisch Richárd*
Takács Balázs *Takács Balázs*



BOUTIQUE HOTEL TISZAVIRÁG - SZEGED, HAJNÓCZY U 1/B

ÉPÜLETSZERKEZETI RÉSZLETTERVGYŰJTEMÉNY
KIVITELI TERVDOKUMENTÁCIÓ

2008. szeptember 03.

Ü - 07

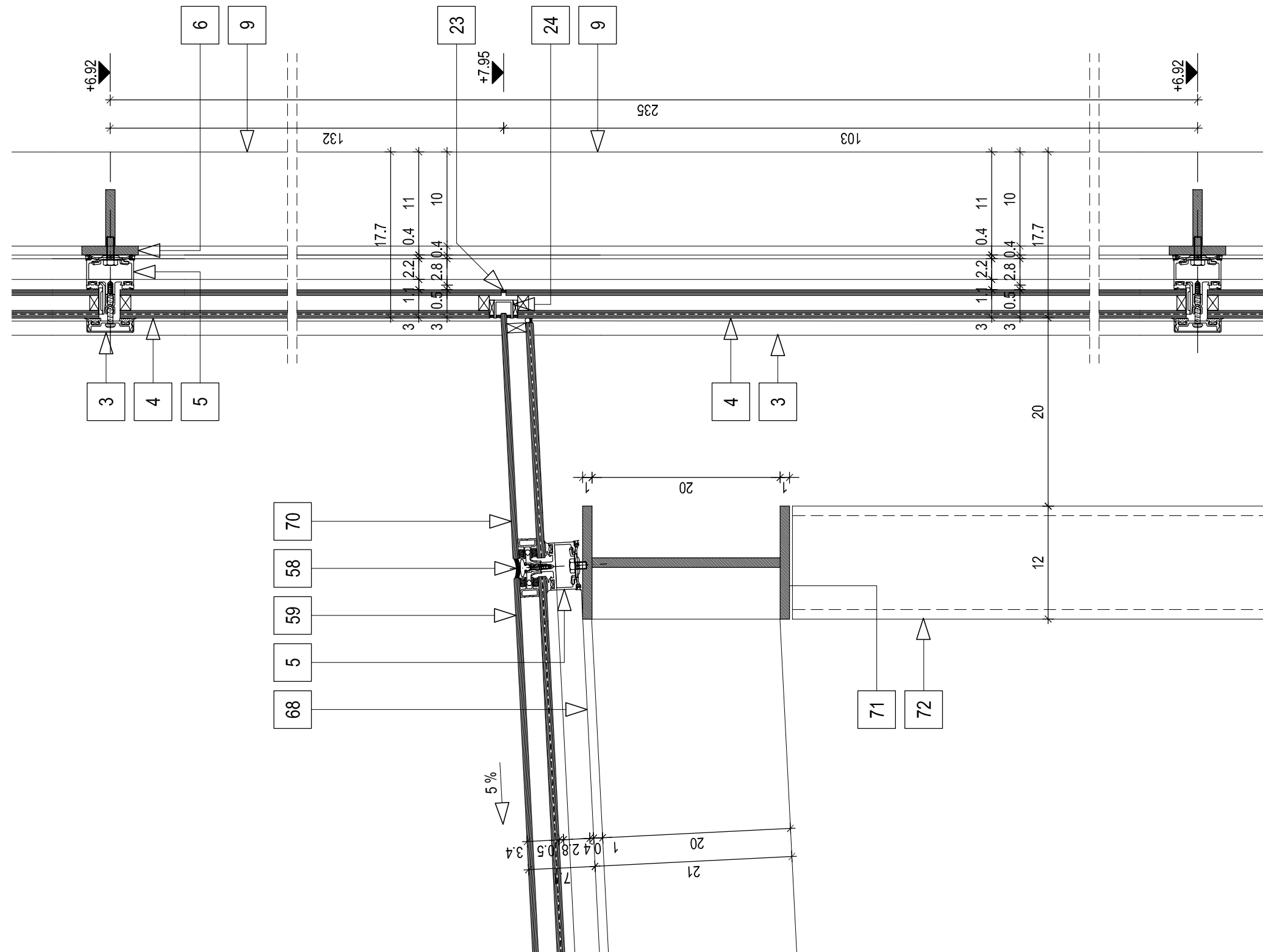
A belső udvar körüli üvegfal felső
lezárása a relax-terasz felett,
az üvegtető felső éle mentén M=1:5

FRT RASZTER Építésziroda

FRT Raszter Építésziroda Kft.
Iroda: 1117 Budapest, Karinthy F. út 11.
Tel.: 06-1-466 27 83
Fax: 06-1-279 08 75
e-mail: frt@frt-raszter.hu
www.frt-raszter.hu

Tervezők:

Farsang Attila
Reisch Richárd *Reisch Richárd*
Takács Balázs *Takács Balázs*



BOUTIQUE HOTEL TISZAVIRÁG - SZEGED, HAJNÓCZY U 1/B

ÉPÜLETSZERKEZETI RÉSZLETTERVGYŰJTEMÉNY
KIVITELI TERVDOKUMENTÁCIÓ

2008. szeptember 03.

Ü - 08

A relax-terasz feletti üvegtető alsó éle
és a vápacsatorna kialakítása M=1:5

Tervezők:

Farsang Attila
Reisch Richárd
Takács Balázs

BOUQUETTE HOTEL TISZAVIRÁG - SZEGED, HAJNÓCZY U 1/B

ÉPÜLETSZERKEZETI RÉSZLETTERVGYŰJTEMÉNY
KIVITELI TERVDOKUMENTÁCIÓ

2008. szeptember 03.

1. műkő lemez, a tartószerkezeti tervek szerint
2. monolit vasbeton konzol, a tartószerkezeti tervek szerint
3. 12 mm kiállású vízszintes és 15 mm kiállású függőleges takaróprofil + üvegszorító, a hőhidmentes függönyfalszerkezet részeként, azzal megegyező színben
4. a hőhidmentes függönyfalszerkezet térelhatárolása hőszigetelő, Low-E bevonatos ($u_g=1,4$), belső oldalon PVB fóliával ragasztott biztonsági üvegezéssel (VSG)
5. a hőhidmentes függönyfalszerkezet vízszintes alumínium fogadóprofilja (osztóborda) (Aufsatzprofil), az építészeti tervekben meghatározott színben (SCHÜCO FW 50+)
6. a hőhidmentes függönyfalszerkezet vízszintes T osztóbordája 8 mm vastag rozsdamentes szálcsiszolt acélból, a tartószerkezeti tervek szerint
7. a belső udvar körüli üvegfal függőleges tartóoszlopainak támasza rozsdamentes szálcsiszolt acélból, a körfolyosó tartószerkezeti konzoljaihoz rögzítve, a tér három irányába beállítást biztosító oválfuratos csavaros rögzítésekkel, a tartószerkezeti tervek szerint
8. a belső udvar körüli üvegfal függőleges tartóoszlopainak támasza rozsdamentes szálcsiszolt acélból, az üvegfal függőleges tartóoszlopaiból indítva, a függönyfal bordákon átvezetve, körülötte tömítve, a tér három irányába beállítást biztosító oválfuratos csavaros rögzítésekkel, a tartószerkezeti tervek szerint
9. a hőhidmentes függönyfalszerkezet függőleges T acél tartóoszlopa 8 mm vastag rozsdamentes szálcsiszolt acélból, a tartószerkezeti tervek szerint
10. a hőhidmentes függönyfalszerkezet függőleges alumínium fogadóprofilja (oszlop) (Aufsatzprofil), az építészeti tervekben meghatározott színben (SCHÜCO FW 50+)
11. -
12. a hőhidmentes alumínium emelő-tolóajtó térelhatárolása hőszigetelő, Low-E bevonatos üvegezéssel ($u_g=1,4$)
13. 120 mm szerkezeti vastagságú hőhidmentes alumínium emelő-tolóajtó (pl.:SCHÜCO RS 120+)
14. 2 mm vastag porszórt alumínium takarólemez, a függönyfalszerkezet függőleges bordájába befogva, a másik oldalán a tolóajtóhoz rögzített lemezrugó alá bepattintva, az építészeti tervekben meghatározott színben
15. belső oldali felületképzés, glettelés
16. monolit vasbeton szerkezet, a tartószerkezeti tervek szerint
17. EPS T2 termékosztályba tartozó 2 cm vastagságú expandált polisztirolhab akusztikai úsztató réteg (AUSTROTHERM AT-L2)
18. 0.2 mm vastagságú PE fólia, technológiai szigetelés a hőszigetelés védelmére, 15 cm-es átlapolással
19. 6 cm vastag C 12 minőségű vasalt fűtőbeton
20. 2 cm vastag beltéri kőlap burkolat, cementes, szálerősített vastag habarcságyba rakva (pl.: MAPEI Mapestone 2)
21. 3 mm vastag 120/150 mm méretű rozsdamentes L acél szegélyprofil, a burkolat lehatárolására, a vasbeton peremektől min. 50 mm-re mechanikailag rögzítve (HILTI HSA-KA)
22. 1 cm peremszigetelő sávból dilatációs hézagképzés az aljzatbeton vastagságában a szélek és közbenső aljzattilatációk mentén (pl.: AUSTROTHERM AT-P)
23. kétfázisú rugalmas hézagképzés, lágy PE habzsibór (pl.: POLIFOAM) hátütképzés + UV sugárzásnak ellenálló tartósan rugalmas szilikon kitt (DOW Corning)
24. a homlokzati függönyfalszerkezet hőszigetelő üvegezésében kialakított horonyban elhelyezett 3 mm vastag 20/20/20 mm méretű rozsdamentes U acél profil, a vízszintesen érkező üvegtábla fogadására, tartósan rugalmas, UV stabil szilikon kitt éllezárásokkal
25. vízszintesen elhelyezett térelhatároló üvegtábla edzett üvegből (ESG), egyik oldalán a függönyfalszerkezet hőszigetelő üvegezésében kialakított hornyában elhelyezett U profilba beágyazva, a másik oldalán egy 3 mm vastag 80/20 mm méretű rozsdamentes L acélra ültetve, ragasztva
26. 3 mm vastag 80/20 mm méretű rozsdamentes L acél, az üvegtábla fogadására
27. 1 mm vastag peremezett króm acél takarólemez, sávosan szilikon ragasztóval rögzítve
28. -
29. 60 cm-enként elhelyezett függőleges 30/30 mm méretű horganyzott acél zártszelvény, a peremezett króm acél takarólemez fogadására
30. 80 cm-enként elhelyezett ékbeágott palló lejtésképzés
31. a csapadékvíz elleni szigetelés sáv szerű hajlatrögzítése L 45x80 mm méretű, 125 mm kiterített szélességű fóliabádog profillal, 15 cm-enként csavarozással rögzítve
32. a csapadékvíz elleni szigetelés sáv szerű rögzítése a vácacsatorna külső éle mentén L 45x80 mm méretű, 125 mm kiterített szélességű fóliabádog profillal, 15 cm-enként mechanikailag rögzítve
33. vízszintesen elhelyezett 30/50 mm méretű horganyzott acél zártszelvény, az üvegtető fogadására
34. legalább 5 % lejtésű fedés hőszigetelő, Low-E bevonatos ($u_g=1,4$), belső oldalon PVB fóliával ragasztott biztonsági üvegezéssel (VSG), UV sugárzásnak ellenálló tartósan rugalmas szilikon kitt (DOW Corning) ragasztással rögzítve és tömítve
35. 1,5 mm vastag lágyított PVC csapadékvíz elleni lábazatszigetelés, 5 cm-es átlapolásokkal, és legalább 3 cm-es forró levegős hegesztéssel felületfolytonosítva (a vízszintes felületen alkalmazottal megegyező anyag), szükség szerint a hátszerkezethez a felület 30 %-ában ragasztással rögzítve
36. a vácacsatorna és vízvezetésének elektromos fűtése (pl.: DEWI)
37. elektromos fűtésű belső vácacsatorna 1 mm vastag előpatinásított RHEINZINK titáncink lemezből, 16 cm minimális szélességgel és 10 cm minimális magassággal, legalább 0,5%-os lejtéssel, legalább 6 m-enként dilatálva
38. 18 mm vastag szellőztető alátétszőnyeg (pl.: ENKAMAT 7018) (rugalmas polyamid-monofilament szövetszerkezet, alsó oldalon kasírozott alátét fólia)
39. 1,6 mm vastag, mechanikailag rögzített, lágyított PVC csapadékvíz elleni szigetelés a vácacsatornában, 10 cm-es átlapolásokban legalább 3 cm-es forró levegős hegesztéssel felületfolytonosítva (PROTAN SE 1,6)

Tervezők:

Farsang Attila
Reisch Richárd
Takács Balázs

BOUQUET HOTEL TISZAVIRÁG - SZEGED, HAJNÓCZY U 1/B

ÉPÜLETSZERKEZETI RÉSZLETTERVGYŰJTEMÉNY
KIVITELI TERVDOKUMENTÁCIÓ

2008. szeptember 03.

40. 1 réteg 190 g/m² felülettömegű aljzatkiegyenlítő, elválasztó PP/PE filc, 15 cm-es átlapolásokkal lazán fektetve (TYPAR 3607-3)
41. 24 mm vastag impregnált, láng- és gombamentesített teljes felületű deszkaaljzat (II. osztályú gyalulatlan, sarkos élű, légszáraz lucfenyő), szarufához csavarozással rögzítve
42. 15/10 cm méretű impregnált, láng- és gombamentesített fa szarufa, ~80 cm-es tengelytávokkal
43. 0,7 mm lemezvastagságú, 500 mm névleges méretű íves kialakítású fekvő ereszcsonna titáncink lemezből (RHEINZINK)
44. horganyzott acél csatornatartó vas a 500 mm névleges méretű íves kialakítású fekvő ereszcsonnához (RHEINZINK), 1 rögzítőnyelvvvel, a szaruzathoz legalább 2 ponton rozsdamentes acél csavarozással rögzítve, 70-100 cm-enként elhelyezve
45. -
46. 24 mm vastag teljes felületű deszkaaljzat a beltéri burkolat fogadására, a kötőgerendákhoz csavarozással rögzítve
47. 5/5 cm méretű vízszintes lécváz, impregnálva, láng- és gombamentesítve
48. 18/22 cm kötőgerenda
49. 2 mm vastag porszórt alumínium takarólemez, a függönyfalszerkezet vízszintes bordájába befogva, az építészeti tervekben meghatározott színben
50. a hőhidmentes függönyfalszerkezet legfelső vízszintes L acél osztóbordája, 8 mm vastag rozsdamentes szálcsiszolt acélból, a tartószerkezeti tervek szerint
51. 2 mm vastag porszórt alumínium takarólemez a térdfal tetején, belső oldalán beakasztva, külső oldalán bepattintva és lemezcsavarral rögzítve
52. 1 mm vastagságú 20/20/20 mm méretű horganyzott acél Z profil a J profilhoz csavarozással vagy húzószegeccsel rögzítve, az üvegtető porszórt alumínium szegélyprofiljának megfogására
53. 1 mm vastagságú 40/150/110 mm méretű horganyzott acél J profil a horganyzott acél Z merevítő profilok fogadására
54. -
55. külső oldali lég- és vízzáró EPDM membrán a csatlakozó szerkezetekkel vízhatlan módon összeépítve, a felső éle mentén hőhidmentes alumínium függönyfal alsó vízszintes bordájának dekompresziós hézagja alól indítva, az alsó éle mentén a csatlakozó lábazati szigeteléshez vízhatlan módon felületfolytonosítva
56. 4 cm vastag extrudált polisztirolhab hőszigetelés kitöltés (pl.: (AUSTROTHERM XPS 30, URSA XPS N-III-L vagy ROOFMATE SL-A)
57. 2 mm vastagságú 20/200/110/20 mm méretű porszórt alumínium szegélyprofil, a hőhidmentes alumínium üvegtető szerkezet bordájába befogva, alsó éle mentén lemezcsavarral rögzítve, az üvegtető szerkezettel megegyező színben
58. DOW Corning UV sugárzásnak ellenálló tartósan rugalmas szilikon kitt 20 mm szélességben a csatlakozó üvegtáblák vízzáró kapcsolatának kialakításához
59. az üvegtető térelhatárolása hőszigetelő, Low-E bevonatos ($u_g=1,4$), belső oldalon poli-vinil-biturál (PVB) fóliával ragasztott biztonsági üvegezéssel (VSG)
60. EPS 100 termékosztályba (MSZ EN 13163) tartozó 8 cm rétegvastagságú lábazati expandált polisztirol hab hőszigetelés kötésben (AUSTROTHERM AT-N100), a lágyított PVC csapadékvíz elleni szigetelés aljzataként
61. 20 mm rétegvastagságú OSB építőlemez, acél szerkezethez csavarozással rögzítve
62. 3 mm vastag 200/100 mm méretű horganyzott acél L profil, a lábazati hőszigetelés fogadására
63. 150/200 mm méretű L acél , az üvegtető szerkezet T tartóbordájának alátámasztására, a tartószerkezeti tervek szerint
64. 2 cm vastagságról indított, lejtésképző, egyik oldalán ferde síkkal határolt, változó vastagságú lépésálló, EPS 150 termékosztályba (MSZ EN 13163) tartozó expandált polisztirol hab tábla, a vápacsatorna lejtésvizszoynainak kialakítására, az alatta lévő hőszigetelés felett eltolt hézagokkal fektetve (AUSTROTHERM AT-N150 LK), mechanikailag rögzítve, a lágyított PVC csapadékvíz elleni szigetelés aljzataként
65. EPS 100 termékosztályba (MSZ EN 13163) tartozó 6 cm rétegvastagságú lépésálló expandált polisztirol hab hőszigetelés kötésben fektetve (AUSTROTHERM AT-N100), mechanikailag rögzítve
66. 80/20 mm méretű, 100 mm kiterített szélességű fóliabádog, a csapadékvíz elleni lábazati szigetelés vonalmenti rögzítésére, 20 cm-enként beütőkkel rögzítve, tartósan rugalmas szilikon kitt élbiztosítással
67. 1,5 mm vastag, horganyzott acéllemez merevítőszáv a vasbeton szerkezethez beütőkkel rögzítve
68. a hőhidmentes alumínium üvegtető lejtésirányú T acél tartóbordája, 8 mm vastag rozsdamentes szálcsiszolt acélból, a tartószerkezeti tervek szerint
69. gipszkarton előtétfal és belső burkolat, az építésztervek szerint
70. legalább 5 % lejtésű fedés hőszigetelő, Low-E bevonatos ($u_g=1,4$), belső oldalon PVB fóliával ragasztott biztonsági üvegezéssel (VSG), felső éle mentén és a lejtésirányú csatlakozásaiban UV sugárzásnak ellenálló tartósan rugalmas szilikon kitt (DOW Corning) tömítéssel, alsó éle mentén a függönyfal profilba fogva
71. a hőhidmentes alumínium üvegtető felső kiváltó T gerendája, a kibetonozott zártszelvény oszlopokra ültetve, a támaszok felett 120 mm széles talplemezzel, 8 mm vastag rozsdamentes szálcsiszolt acélból, a tartószerkezeti tervek szerint
72. 120/120 mm méretű kibetonozott acél zártszelvény, az üvegtető felső talplemezzel ellátott T bordájának alátámasztására
73. termelt talaj
74. 15 cm vastag tömörített homokos kavicságy
75. 125 g/m² felülettömegű műanyag fátyol szűrőréteg, lazán, 15 cm-es átfedésekkel fektetve (TYPAR PRO 125)
76. 15 cm vastag vasalt aljzatbeton, a tartószerkezeti tervek szerint
77. hideg bitumen máz kellősítés, általános felületen a felülettől függően 0.3 – 0.5 kg/m² anyagfelhasználással
78. legalább 4 mm vastagságú poliészterfátyol betétes SBS modifikált bitumenes vastaglemez talajnedvesség elleni szigetelés (600/600 N/5 cm, 30/30 %, -12 C°, 90 C°), teljes felületén lángolvasztással ragasztva

Tervezők:

Farsang Attila
Reisch Richárd
Takács Balázs

79. 0,1 mm vastag PE fólia csúsztató réteg, 20 cm átfedéssel lazán fektetve
80. 2 mm vastag rozsdamentes acél szegélyprofil, a burkolat lehatárolására
81. 2 mm vastagságú porszórt alumínium lábazati szegélyprofil, a függönyfalszerkezet alsó vízszintes bordájába befogva
82. belső oldali vízzáró EPDM membrán a csatlakozó szerkezetekkel vízzáró módon összeépítve, felső éle mentén a homlokzati hőhidmentes üveg függönyfalszerkezetről indítva, alsó éle mentén a csatlakozó talajnedvesség elleni szigeteléshez vízzáró módon felületfolytonosítva, ragasztva
83. extrudált PS hab hőszigetelés kitöltés
84. 2 mm vastagságú porszórt alumínium lábazati szegélyprofil, a vízszintes bordához csavarozással rögzített alumínium L profilhoz ragasztással, vagy csavarozással rögzítve
85. -
86. rétegesen tömörített homokos kavics réteg
87. Ø16-32 gömbölyűszemű, frakcionált, mosott coulé kavics réteg sz üvegfal lábazata mentén
88. 4 cm vastag, homok ágyzatba rakott fa burkolat, a belsőépítész tervek szerinti kiosztással és minőséggel
89. 3 cm vastag Ø 0-4 mm szemszerkezetű, agyag és iszapmentes mosott homok ágyzat
90. 8 cm vastag legalább C 16 minőségű vasalatlan aljzatbeton
91. a hőhidmentes függönyfalszerkezet függőleges T acél sarok tartóoszlopa, 8 mm vastag rozsdamentes szálcsiszolt acélból, a tartószerkezeti tervek szerint
92. 50/50 mm méretű rozsdamentes acél L profil, a hőhidmentes függönyfalszerkezet függőleges alumínium fogadóprofiljának (Aufsatzprofil) rögzítésére
93. teljes keresztmetszetében víztaszító ásványi szálal hőszigetelés kitöltés
94. 2 mm vastagságú porszórt alumínium takaróprofil, a hőhidmentes alumínium függönyfalszerkezet bordájába befogva, az építészeti tervekben meghatározott színben
95. -

BOUTIQUE HOTEL TISZAVIRÁG - SZEGED, HAJNÓCZY U 1/B

ÉPÜLETSZERKEZETI RÉSZLETTERVGYŰJTEMÉNY
KIVITELI TERVDOKUMENTÁCIÓ

2008. szeptember 03.