

SŰRŰ NÖVÉNYZET, ERDŐ

VÍZFELÜLET, A TELEK MEGHATROZÓ RÉTEGE, A PATAK KÉT RÉSZRE OSZTJA, A HALAS CSATORNÁVAL „SZIGETET” HOZ LÉTRE, A MEDENCÉK SZABÁLYOS, RITMIKUS ELHELYEZKEDÉSE VERTIKÁLISAN FESZÍTIK SZÉT A HOSSZAN ELYNŰLŐ TELEKET.

KÖZLEKEDÉS, A TELEK ÉSZAKI OLDALÁT A SÉTÁNY, DÉLI OLDALÁRÓL A KISVASÚT NYOMVONALA KERETEZLI.

MEGMARADÓ ÉPÜLETEK

LEBONTÁSRA KERÜLŐ ÉPÜLETEK



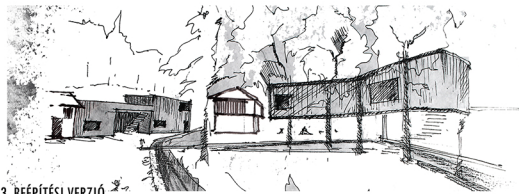
### 1. BEÉPÍTÉSI VERZIÓ

„VÖLGVHÍD”, AMI A SÉTÁNY SZINTJÉRŐL NYÚLIK BE A VÖLGYBEN LÉVŐ TELEP FÖLÉ, A SZEMKÖZTI OLDALON A FÖLSDZINTEN KISVASÚTTAL, ÉTTEREMMEL KAPCSOLÓDIK. TOVÁBBI FUNKCIÓK A „HÍD” TÖMEGÉBEN MARADNÁNAK. HÁTRÁNYA, A „HÍD” EGYES SZAKASZAIN ÉLVEZHETETLEN KILÁTÁS.



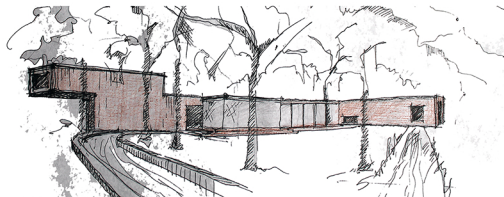
### 2. BEÉPÍTÉSI VERZIÓ

„ÉTTEREM KUBUSOK”, AMIK A MEDENCÉK SOROLÁSÁRA REFLEKTÁLNAK. HÁTRÁNYA, A KISVASÚT MEGÁLLÓ TÁVOLSÁGA, A „SZIGET ATTRAKTIVITÁSÁNAK HIÁNYA, ÉS A SZINTKÜLÖNBÉG..



### 3. BEÉPÍTÉSI VERZIÓ

„ÉTTEREM LOMBOK KÖZÖTT”, A MEGLÉVŐ FÁK TÖRZSEI KÖZÖTT EGY KANYARGÓS TRANSPARENS TÖMEG. HÁTRÁNYA, A SZINTKÜLÖNBÉG, A SŰRŰ LOMBOK KÖZÖTT NINCS KILÁTÁS.



### 4. BEÉPÍTÉSI VERZIÓ

„SZIGET KERETEZÉSE”, EBBŐL A BEÉPÍTÉS BŐL FEJLŐDÖTT TOVÁBB A MEGVALÓSULT TERV.. HÁTRÁNYA, A FUNKCIÓK KUSZASÁGA, A TÖMEGK TAGOLTSÁGA..

