

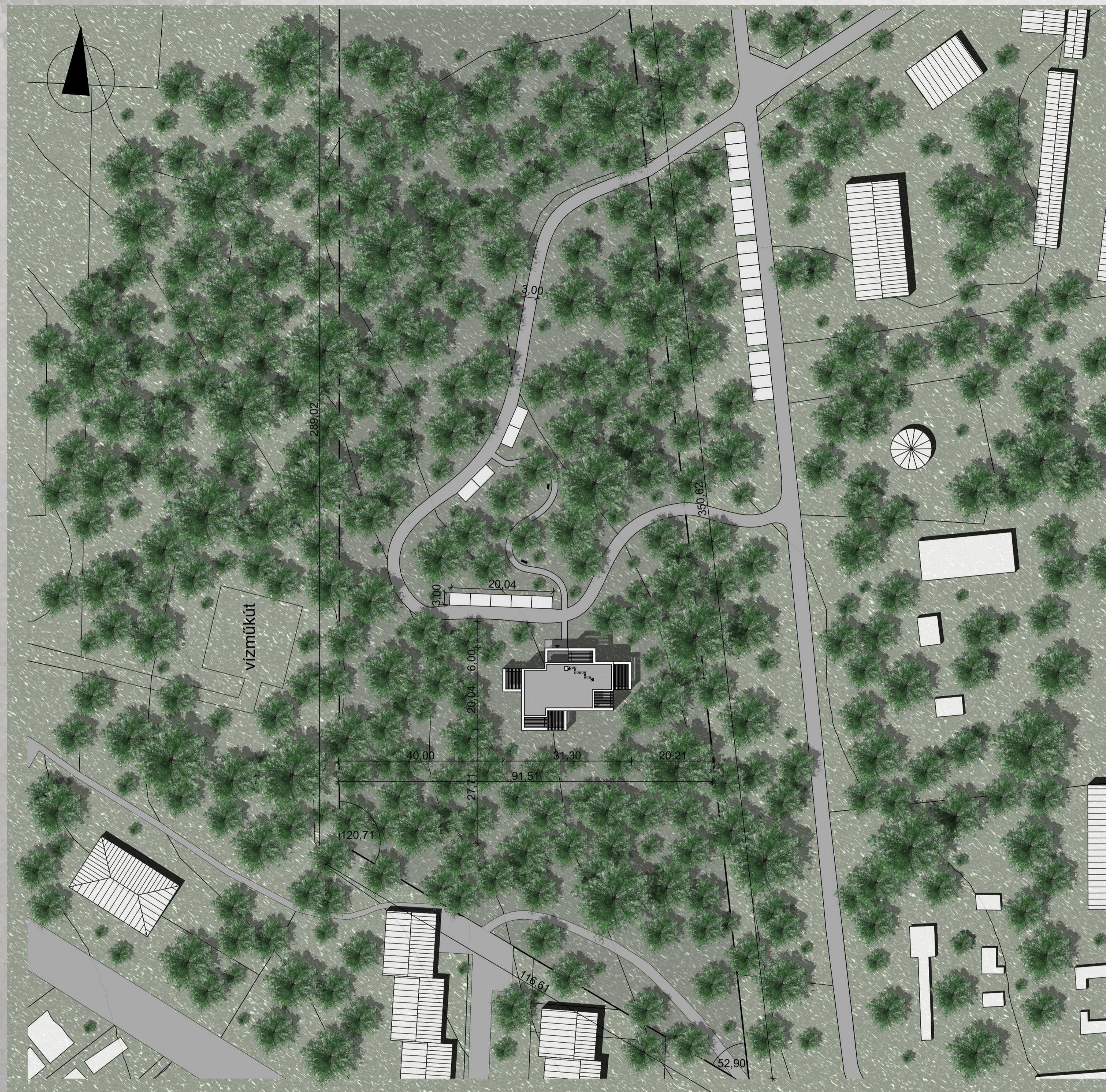
## Általános leírás

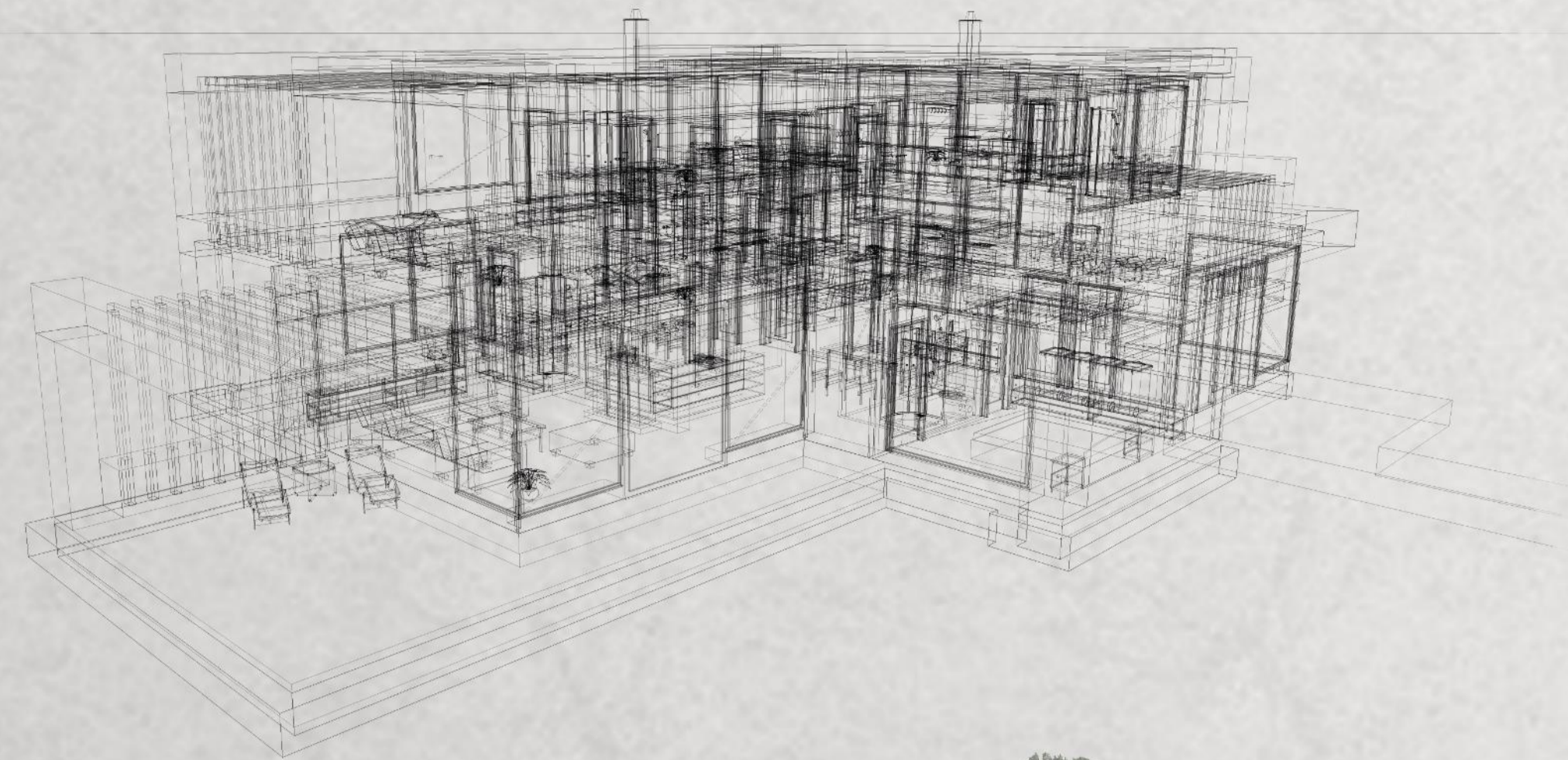
Az épület Gödöllőn a Szent István Egyetem campusában helyezkedik el az 5. számú telek déli részén. A tervezett épület közvetlen szomszédságában más épület nem található, mivel Erdős övezetben van. A környéken vadírág megőrzési intézet, botanikus kert, víztorny és lakó épületek találhatóak.

Az épület egy 24.934 m<sup>2</sup>-es lejtős, panorámás telken fekszik, egy jellemzően tölgyerdőben. A telek hosszanti elrendezésű, Dél-től Észak felé szűkül a szélessége, átlagos telekszélesség 80 méter. Megközelítése a campust végigszelő É-D irányú aszfaltzott útról történik, ehhez az úthoz csatlakozna a vendégprofesszori lakást megközelítő kanyargós mellékút, amely 3 méter széles, aszfaltzott út. A közlekedés itt egyirányú. Az út mellett az épület közelében összesen 9 parkoló biztosít helyet az ott megszállóknak, vagy az odalátogatók számára. A parkolókat összeköti egy gyalogosok számára kialakított járda, amely kikapcsolódási lehetőséget biztosít a környékbeliek számára. A járda mellett padokat helyeztem el. Az épület út felé néző részén, Északról közelíthető meg a bejárat.

Az ingatlan körülbelül 450 m<sup>2</sup>-en terül el. Maga az épület két szintes, szintenként három lakással. A földszinti lakások kétszemélyesek nettó 329,21 m<sup>2</sup> területen, az emeleti lakások pedig egy személyesek nettó 220,32 m<sup>2</sup>-en. Tehát összesen az épület nettó hasznos alapterülete 549,63 m<sup>2</sup>.

A +0.00 szint az épület előtt található járda szintje. A keleti oldalon lévő út össz-közművesített, villany, víz, csatorna, távközlési csatlakozás is rendelkezésre áll. Az építés idejére az épülethez vezető egyirányú út közlekedési irányát megváltoztattam, mivel a keleti irányból hamarabb elérhető az építési terület.

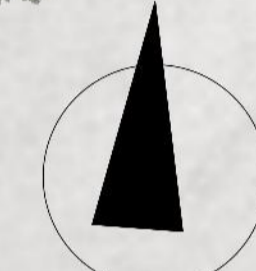




FSZ

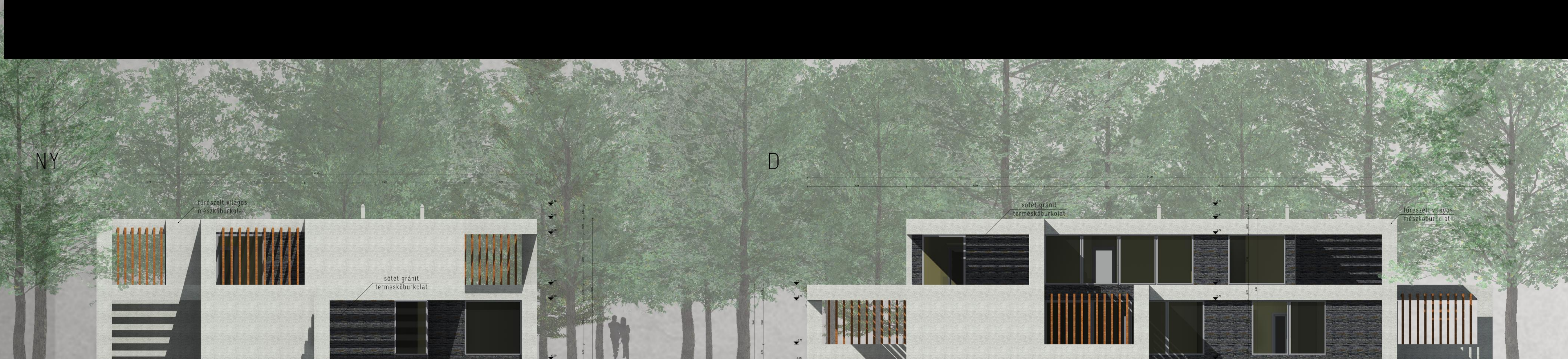


EM

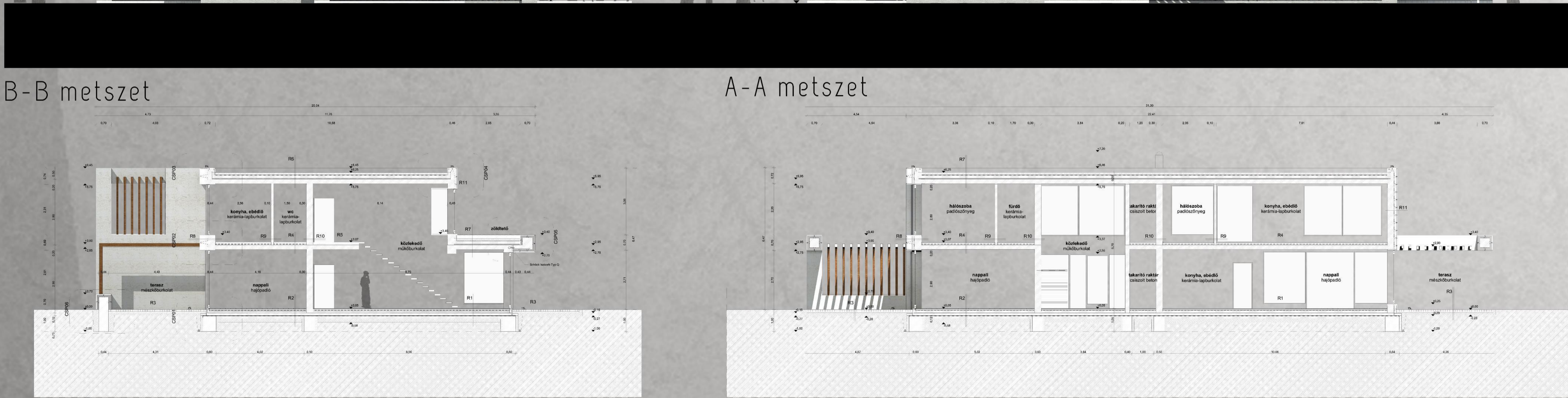




- Avenue kerámialap 60x60
  - MAPEI ragasztóhabarcs
  - Baumit esztrich úszató réteg
  - AUSTROTHERM padlófűtés rendszerlemez
  - AUSTROTHERM AT-N150 EPS hőszigetelő lemez
  - Aljazabeton C16-16/K
  - Geotippek BS30 350g/m<sup>2</sup> nagy teherbírási szigetelés védő geotextília réteg
  - Resitrix SK vízszigetelő lemez, öntapadó felületű, ragasztva
  - Phoenix FG 35 felületi kellőcsítés
  - Szerelőbeton
  - AUSTROTHERM XPS hőszigetelés
  - Ösztyálozott kavics 16/32
  - Termelt talaj



- THERMOWOOD PECAN dió keményfa padlóburkolat
  - Scotch-Weld™ DP-600 SL kétkomponensű betonjavító ragasztó
  - Baumit esztrich úszató réteg
  - AUSTROTHERM padlófűtés rendszerlemez
  - AUSTROTHERM AT-N150 EPS hőszigetelő lemez
  - Aljazabeton C16-16/K
  - Geotippek BS30 350g/m<sup>2</sup> nagy teherbírási szigetelés védő geotextília réteg
  - Resitrix SK vízszigetelő lemez, öntapadó felületű, ragasztva
  - Phoenix FG 35 felületi kellőcsítés
  - Szerelőbeton
  - AUSTROTHERM XPS hőszigetelés
  - Ösztyálozott kavics 16/32
  - Termelt talaj



- Sütő/mészkő térburkolat (világos)
  - Hibokos kavicságy
  - Ösztyálozott kavics 16/32
  - Termelt talaj

- Avenue kerámialap 60x60
  - MAPEI ragasztóhabarcs
  - Baumit esztrich úszató réteg
  - AUSTROTHERM padlófűtés rendszerlemez
  - Monolit vasbeton födém C20/25 - X0 - 16 - F3
  - Baumit vakolat

- Avenue kerámialap 60x60
  - MAPEI ragasztóhabarcs
  - Baumit esztrich úszató réteg
  - AUSTROTHERM AT-N100 lépéshangszigetelés
  - Monolit vasbeton födém C20/25 - X0 - 16 - F3
  - Baumit vakolat

- Leterhelő kavics réteg
  - TYPAR SF 37 125 geotextília
  - Resitrix MB vízszigetelő lemez mechanikusan rögzítve
  - Microthix dugattyút 120g/m<sup>2</sup>
  - AUSTROTHERM AT-N 150 EPS hőszigetelő lemez mechanikus rögzítés ejotherm STR U 235-as dübellel
  - Alutrix 600 öntapadó alumínium párazáró lemez
  - Phoenix FG 35 felületi kellőcsítés
  - Monolit vasbeton lemez C20/25 - X0 - 16 - F3
  - Baumit vakolat

- Növényzet
  - Optigreen-intenzív ültetőközeg
  - Optigreen cseppejtélesztrich
  - Optigreen-dránlemez FKD 60 60 (6cm)
  - Optigreen-védő és -vízmentartó geotextília RMS 300 típusú
  - Resitrix SK W gyökérálló vízszigetelő lemez, öntapadó felületű, ragasztva
  - AUSTROTHERM AT-N 150 LK lejtésképző hőszigetelő elem 20cm-től 2,5%-os lejtéssel
  - AUSTROTHERM AT-N 150 hőszigetelő lemez
  - Alutrix 600 öntapadó alumínium párazáró lemez
  - Phoenix FG 35 felületi kellőcsítés
  - Monolit vasbeton lemez C20/25 - X0 - 16 - F3
  - Baumit vakolat

2014

Kormos Gábor  
IWCUTR

Vendégprofesszori lakások  
Diplomamunka

Homlokzatok M 1:100  
Metszetek M 1:100



<b>R1</b>	
-Avenue kerámialap 60x60	1,8 cm
-MAPEI ragasztóhabarcs	0,2 cm
-Baumit esztrich aljzat	0,4 cm
-AUSTROTHERM padlófűtés rendszerlemez	5,7 cm
-AUSTROTHERM AT-N150 EPS hőszigetelő lemez	8 cm
-Aljzabeton C16-16/K	12 cm
-Geotippex BS30 350g/m <sup>2</sup> nagy teherbírási szigetelést védő geotextília réteg	1 rítg
-Resitrix SK vízszigetelő lemez, öntapadó felület, ragasztva	1 rítg
-Phoenix FG 35 felületi kellőfőtés	1 rítg
-Szerelőbeton	4 cm
-AUSTROTHERM XPS hőszigetelés	10 cm
-Oszályozott kavics 16/32	15 cm
-Termett talaj	

<b>R2</b>	
-THERMWOOD PECAN dió keményfa padlóburkolat	1,8 cm
-Scotch-Weld™ DP-600 SL kétkomponensű betonjavító ragasztó	0,2 cm
-Baumit esztrich aljzat	4cm
-AUSTROTHERM padlófűtés rendszerlemez	5,7 cm
-AUSTROTHERM AT-N150 EPS hőszigetelő lemez	8 cm
-Aljzabeton C16-16/K	12 cm
-Geotippex BS30 350g/m <sup>2</sup> nagy teherbírási szigetelést védő geotextília réteg	1 rítg
-Resitrix SK vízszigetelő lemez, öntapadó felület, ragasztva	1 rítg
-Phoenix FG 35 felületi kellőfőtés	1 rítg
-Szerelőbeton	4 cm
-AUSTROTHERM XPS hőszigetelés	10 cm
-Oszályozott kavics 16/32	15 cm
-Termett talaj	

<b>R3</b>	
-Sütői mészkő térburkolat (világos)	4 cm
-Homokos kavicsréteg	4 cm
-Oszályozott kavics 16/32	15 cm
-Termett talaj	

<b>R4</b>	
-Avenue kerámialap 60x60	1,8 cm
-MAPEI ragasztóhabarcs	0,2 cm
-Baumit esztrich aljzat	4 cm
-AUSTROTHERM padlófűtés rendszerlemez	5,7 cm
-Monolit vasbeton födém C20/25-X0-16-F3	20 cm
-Baumit vakolat	1,0 cm

<b>R5</b>	
-Avenue kerámialap 60x60	1,8 cm
-MAPEI ragasztóhabarcs	0,2 cm
-Baumit esztrich aljzat	4cm
-AUSTROTHERM AT-N100 lépéshangszigetelés	5,7 cm
-Monolit vasbeton födém C20/25-X0-16-F3	20cm
-Baumit vakolat	1,0cm

<b>R6</b>	
-Leterhelő kavics réteg	10 cm
-TYPAR SF 37 125 geotextília	1 rítg
-Resitrix MB vízszigetelő lemez mechanikusan rögzítve	1 rítg
-Microth üveggyálú 120g/m <sup>2</sup>	1 rítg
-AUSTROTHERM XPS hőszigetelő lemez	14cm
-Alutrix 600 öntapadó alumínium parázáró lemez	1 rítg
-Phoenix FG 35 felületi kellőfőtés	2 rítg
-AUSTROTHERM AT-N 150 EPS hőszigetelő lemez mechanikus rögzítés ejőtherm STR U 235-5s dübellel	3 cm
-Monolit vasbeton lemez C20/25-X0-16-F3	20 cm
-Baumit vakolat	1,0cm

<b>R7</b>	
-Növényzet	
-Optigreen-intenzív ültetőközeg	15 cm
-Optigreen csepegtetőszőnyeg	1 rítg
-Optigreen-drénlemez FKD 60 BO (6cm)	1 rítg
-Optigreen-védő és vízmagtartó geotextília RMS 300 típusú	1 rítg
-Resitrix SK W gyökérelű vízszigetelő lemez, öntapadó felület, ragasztva	1 rítg
-AUSTROTHERM AT-N 150 LK lejtésképző hőszigetelő elem 2cm-től 2,5%-os lejtéssel	2-10 cm
-AUSTROTHERM AT-N 150 hőszigetelő lemez	12 cm
-Alutrix 600 öntapadó alumínium parázáró lemez	1 rítg
-Phoenix FG 35 felületi kellőfőtés	2 rítg
-Monolit vasbeton lemez C20/25-X0-16-F3	20 cm
-Baumit vakolat	1,0cm

<b>R8</b>	
-Sütői mészkő lap (világos)	
H.R.Profix homlokzatrögzítés-technikával	3 cm
-Légrés	24 cm
-AUSTROTHERM XPS hőszigetelés	10 cm
-Monolit vasbeton födém C20/25-X0-16-F3	24 cm
-Baumit vakolat	1,0cm

<b>R9</b>	
-Baumit vakolat	1,0cm
-Porotherm 10/50 N+F	10 cm
-Baumit vakolat	1,0cm

<b>R10</b>	
-Baumit vakolat	1,0cm
-Porotherm 30	30 cm
-Baumit vakolat	1,0cm

<b>R11</b>	
-Baumit vakolat	1,0cm
-Monolit vasbeton födém C20/25-X0-16-F3	30 cm
-AUSTROTHERM XPS hőszigetelés	10 cm
-Légrés	2 cm
-Sütői mészkő lap (világos)	
H.R.Profix homlokzatrögzítés-technikával	3 cm

