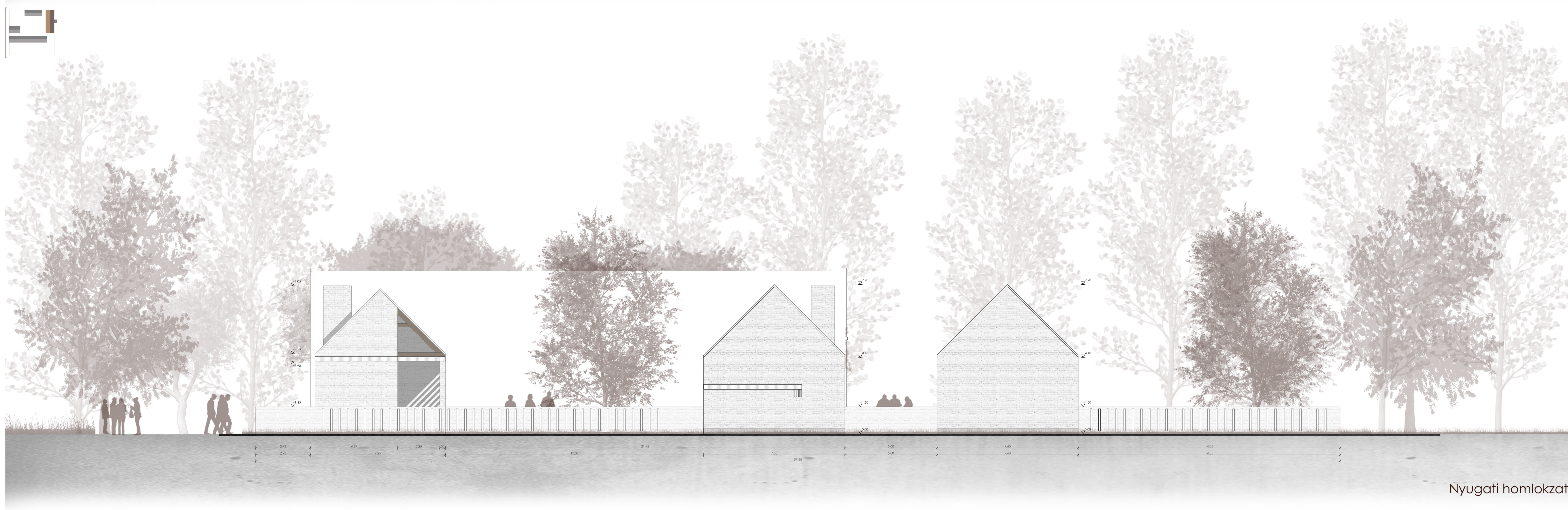


Belső északi homlokzat



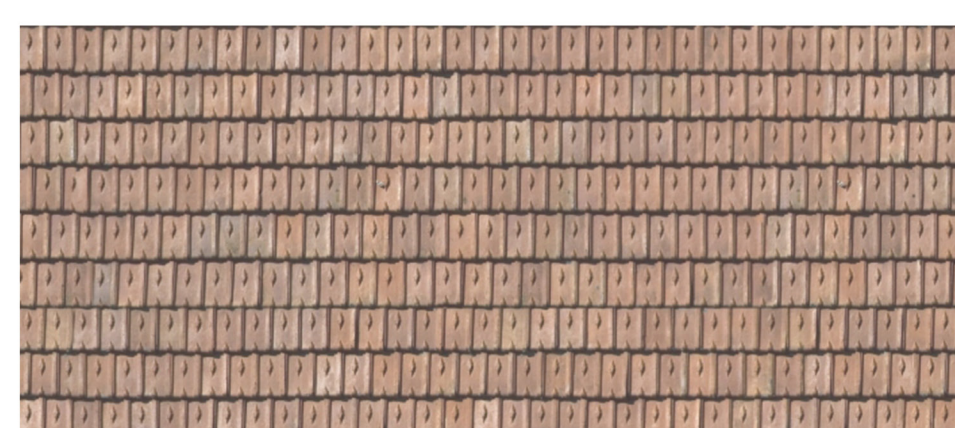
Nyugati homlokzat



Anyaghasználat Malom épület



A koncepció része, hogy a malom homlokzati struktúráját megőrizzem. A vakolatot eltávolítva a téglafalzat megmutatásával finom textúrát adok az épületnek.



A malom fedélszerkezete és héjalása jó állapotban van. Az épület átalakításánál cél volt minél több eredeti építőelem megtartása. A fedélszerkezet javítása és szigetelése után a régi cserépfedés kerül vissza a házra.

Új épületek



A város valamikor híres volt téglagyáráról. A hagyományok felélesztéséért az új épületek is téglaburkolatot kapnak. A régi és az új megkülönböztetésére minden új épület és a malom belseje is fehérre festett téglaburkolatot kap.



Az új épületek tetőfedése fehér álcokorcos fémlemez fedést kap. A cél itt is a régital való megkülönböztetés és a homlokzati harmónia kialakítása volt.

Kiegészítő anyagok



A robosztus téglát és fém mellett a fát választottam könnyedebb kiegészítő anyagnak. Nyílászáró betétek, bútorok és burkolatok készülnek belőle.



A régi és az új összekapcsolására, a nehéz és a könnyű összehozására az acélt választottam. Ez az anyag kis felületeken, legtöbbször rejtve található meg az épületszerkezetekben.



Liget Pálinkárium
a karcagi Rónai malom rehabilitációja
Kállai Kata
Diplomaterv 2014.
BME Építészmérnöki Kar
Lakóépülettervezési Tanszék



Homlokzatok M=1:100
Látványtervek
Anyaghasználat