

Rétegrendek:

R2* Galéria fáfödém
3,3 cm hajópadló
10/10 gerenda 80cm-ként
2rtg profilvázra szerelt gipszkarton

R4 tetőfedés beépítetlen részen
2cm szegmens vágású, kettős cserépfedés (creaton)
3/5 cm láng- és biológiai kártevők ellen impregnált tetőlécezés
5/7,5 cm láng- és biológiai kártevők ellen impregnált ellenlécezés
1 réteg alacsony párevezetési ellenállású alátét héjazat
szaruzat
padlástér

R7 Kis épület zárófödémé
padlástér
nyers deszka borítás
vakpadló között:
15 cm kőzetgyapot hőszigetelés
vakpadló alá polifoam csík
1rtg. Párafékező polietilén fólia felületfolytonosítva
4,5 cm gyalult, horonyeresztékes palló borítás
20 cm fáfödém fódémgerendák

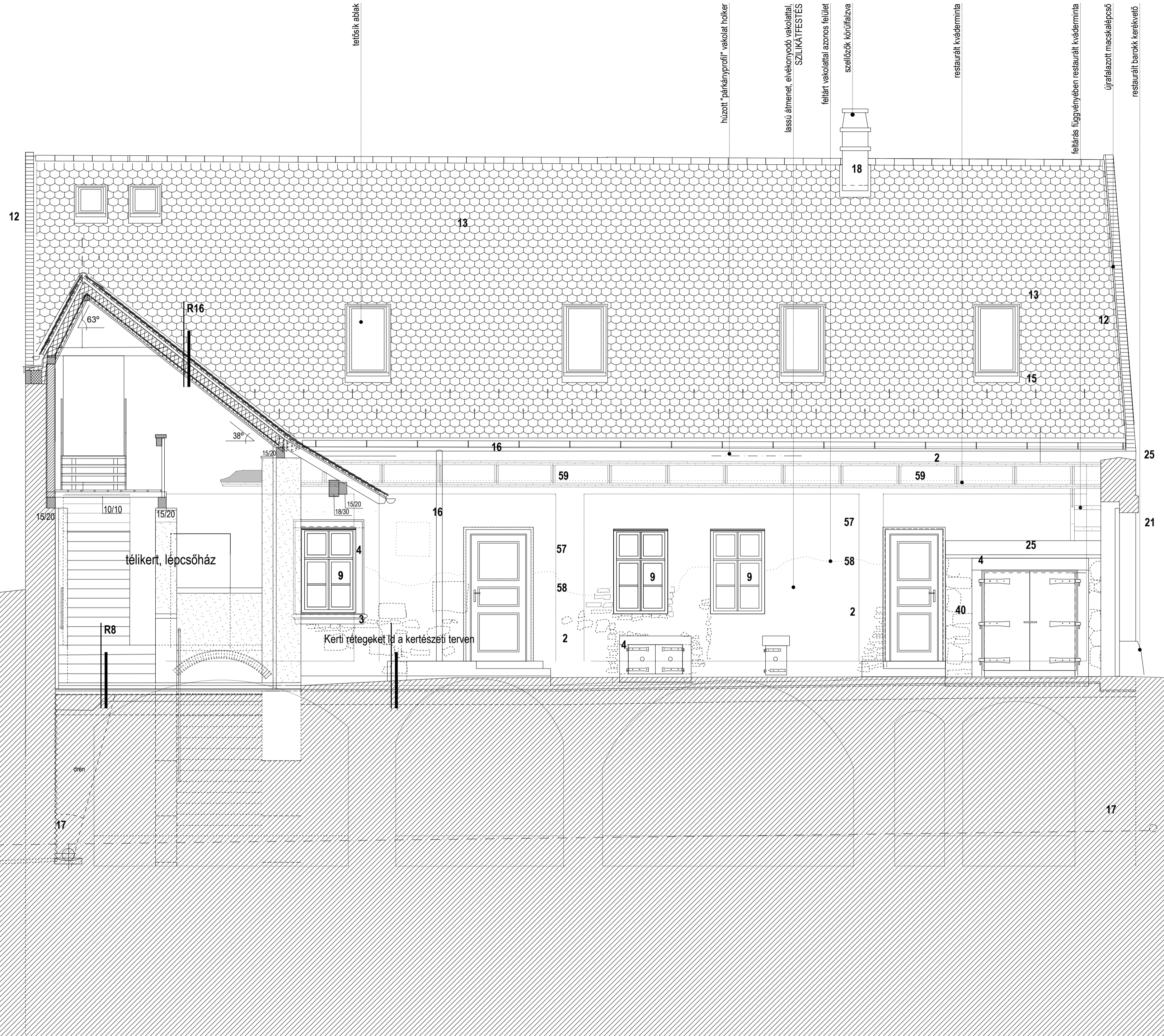
R8 Kis épület földszinti padló - padlófűtéssel
1 cm kemény mészkő soros kőburkolat
2 cm ágyazóhabarcs
6 cm esztrichbeton padlófűtéssel
1rtg. Polietilén fólia technológiai szigetelés
4 cm expandált polisztirolhab hőszigetelés, EPS-100
4 mm talajnedvesség elleni elasztomer bitumenes lemezszigetelés
szigetelés szigetelési záródokumentáció szerint!
1 réteg hideg bitumenmáz kellősítés
15 cm vasalt aljzat (támfalnál felvastagítva, hosszfalakba bekötve)
5 cm szerelőbeton
1 rtg. geotextil szűrőréteg (150gr/m2)
25 cm kavicságy, benne dréncső falszellőztetés
termett talaj

R8* Kis épület földszinti padló
1,8 cm keményfa hajópadló
4 cm párnafa, közte ásványi szálás hangszigetelő réteg
6 cm aljzatbeton, C16-16 kk
1rtg. Polietilén fólia technológiai szigetelés
4 cm expandált polisztirolhab hőszigetelés, EPS-100
4 mm talajnedvesség elleni elasztomer bitumenes lemezszigetelés
1 réteg hideg bitumenmáz kellősítés
12 cm vasalt aljzat (támfalnál felvastagítva, hosszfalakba bekötve)
1 rtg. geotextil szűrőréteg (150gr/m2)
25 cm kavicságy, benne dréncső falszellőztetés
termett talaj

R9 Kis épület fürdőszoba padló
1 cm kőlap burkolat (travertin)
5mm flexibilis ragasztó (szigeteléssel rendszerazonos)
2rtg használati víz elleni szigetelés !!szigetelést ld. szigetelési záródokumentáció!!
lejtéstadó esztrich
6 cm aljzatbeton, C16-16 kk
1rtg. Polietilén fólia technológiai szigetelés
4 cm expandált polisztirolhab hőszigetelés, EPS-100
4 mm talajnedvesség elleni elasztomer bitumenes lemezszigetelés
!!szigetelést ld. szigetelési záródokumentáció!!
1 réteg hideg bitumenmáz kellősítés
14 cm vasalt aljzat (támfalnál felvastagítva, hosszfalakba bekötve)
1 rtg. geotextil szűrőréteg (150gr/m2)
25 cm kavicságy, benne dréncső falszellőztetés
termett talaj

- 1 in situ kőfaragvány-középkori ablak
- 2 szilikátfestés, fugák javítása (keim)
- 3 kő könyöklőpárkány
- 4 kökeret
- 5 vakolatkeret
- 6 kökeret téglá magasítással,vakolattal egységesítve
- 7 kávébélletben kialakított, besimuló, tömör ajtó
- 8 új osztás nélküli ablak, külső kávébéllettel
- 9 eredeti alapján újragyártott kapcsolt hevedertokos ablak, belső hőszig. szárnnyal
- 10 pinceszellőző előtt nyitható tömör tábla, kovácsoltvas pántokkal
- 11 tetőtér új ablak, velux
- 12 macskalepcső bontása, újrafalazása
- 13 kettős hődfarkú cserépfedés:creaton
- 13* kettős hődfarkú cserépfedés: tondach
- 14 falazott kémény
- 15 eredeti alapján újragyártott kovácsoltvas hófogók
- 16 rheinzink antracit bádogosszerk.
- 17 épület körüli szivárgó
- 18 körülfalazott szellőző
- 19 kőszínű durvaszemcsés rusztikus vakolat
- 20 bádogosszerkezettel egyező borítású szekcionált garázkapu, new silkgrain titan m bordás
- 21 rekonstruált barokk kapu,nyerstégla kerettel ,vörösfenyő, natúr olajozott kivittelé, belső nyílászárnyal
- 22 befalazott ablakfülke bemutatása vakablakként
- 23 feliratos eredeti kocsmacégér másolata
- 24 téglá felfalazás, rejlett vb.koszorú
- 25 barabás téglá falfefedés
- 26 út alá benyúló kaverna részben betömődékelve
- 27 meglévő kő kerítésfal
- 28 hőszig. ablakok
- 29 padlástér hőszigetelő bevilágítóablak
- 30 üvegfal- télikert homlokzat
- 32 üvegezett erkélyajtó
- 34 tömör fa belső ajtó
- 35 körülfalazott füstcső
- 36 megerősített kő pillér felmagasítása bontott téglával
- 37 ülőfülkék visszaállítás, restaurálása
- 38 tömör ajtólap
- 39 megl. torokrét beton támfalmege erősítés, penge támpillérek
- 40 terméskő falazat, mészhabarcs fugajavítása
- 41 tűzfal alpintechika segítségével átvizsgálva, mozgó kő/vakolatdarabok rögzítése, repedések tömitése
- 42 ovál barokk ablak, új hőszig belső szárnnyal
- 43 támfal falkorona újrafalazása köporos mészhabarccsal,
- 44 cementes fugajavítások eltávolítása, újrafugázás mészhabarccsal
- 45 kosárféves pinceboltozat
- 46 pince félköríves nyitott bejárata
- 47 egykori pinceboltozat válla
- 48 megl. vízkivezetés 6cm acélcsővel
- 49 sziklafelszín
- 50 csatlakozó szomszéd épület
- 51 szivárgó vizek kivezetése
- 52 barokk csonkakonty vonala
- 53 körülfalazott szellőző
- 54 téglá áthidaló süllyesztése, "visszahúzva" élszedés síkjába
- 56 fűsz szellőző kivezetés
- 57 restaurált 17.sz-i vakolattörédek és maradványok környezetébe illeszkedő kiegészítések
- 58 átmeneti zóna: vakolatvékonyítás a vakolatpótlás vékonyításával
- 59 restaurált és szükség szerint rekonstruált kváderminta
- 60 tisztított javított újrafugázott nyers vegyeskő falazat impregnálva
- 61 pincei lemezszigetelés felhajtása, lábazati vakolat

R16 ferde zárófödém
2cmCREATON, szegmensíves hódfarkú kétszeres cserépfedés
3/5 cm láng- és biológiai kártevők ellen impregnált tetőlécezés
5/7,5 cm láng- és biológiai kártevők ellen impregnált ellenlécezés
1 réteg alacsony párevezetési ellenállású alátét héjazat (pl. Dörken Delta Foxx)
15 cm kőzetgyapot hőszigetelés szarufák között (pl. Rockwool Deltarock Plusz)
1 réteg párazáró műanyag fólia ragasztott átlapolásokkal (pl. Dörken Deltareflex Plusz)
5 cm kőzetgyapot hőszigetelés burkolattartó váz között (pl. Rockwool Multirock)
profilváz, statíváz
18mm lambéria fenyőből



Jelen dokumentáció az MNM-NÖK által 2011. szeptemberben készített, 2012 augusztusban módosított kiviteli terv, valamint a kivitelezés során készült naplóméltékleti tervek alapján és a kivitelező: 3R Kft. által az alkalmazott technológiákra, valamint a beépített építési anyagokra, rétegrendekre vonatkozó adatszolgáltatása szerint készült.

Bp.I. ker. KAPUCINUS UTCA 9. HELYREÁLLÍTÁSA

dátum: 2013. augusztus

rajz megnevezése:
5-5 metszet

lépték: M=1:50 rajzsám: **É-8**

épitettő:
BUDAPEST, I. KER. BUDAVÁRI ÖNKORMÁNYZAT
1014 Budapest, Kapisztrán tér 1.

tervező:
NÖK
M.N.M. | Nemzeti Örökségvédelmi Központ
1113 Budapest, Daróci út 3.

épitész:
Garaguly Kinga É-01-4100

épitész:
Hild Csorba Bernadett É1-01-3756

osztályvezető:
Wittner Zoltán

Ez a dokumentáció a Tervezők szellemi tulajdona, melynek védelmét az 1999. évi Szti. LXXXI. törvény 15. (3) pontjában foglalk. valamint a Legfelsőbb Bíróság BH 1980/332. sz. döntése biztosítja. Egyéb megállapodás hiányában minden jog fenntartva!