

3A SZOCIÁLIS REHABILITÁCIÓ A ROZSDAÖVEZETBEN

TÁRSADALMILAG ÉRZÉKENY LAKÁSÉPÍTÉSI MODELLEK BUDAPESTEN

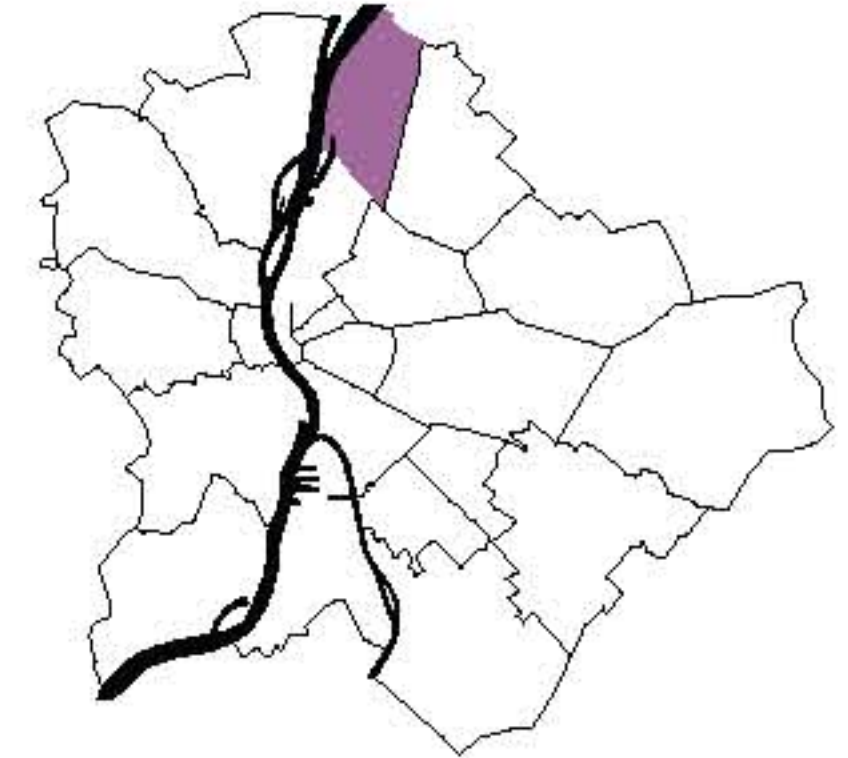
REPLAN - Innovatív megoldások a városi lakásproblémákra.

Készült a Budapesti Műszaki és Gazdaságtudományi Egyetem Lakóépítészeti Tanszéke, a Városkutatás Kft. és a Holcim Hungária Alapítvány együttműködésével.

CSOPORTVEZETŐ: Varga Tamás DLA

RÉSZTVEVŐK: André Zoltán, Brósz Csaba Botond, Nagy Márton DLA,

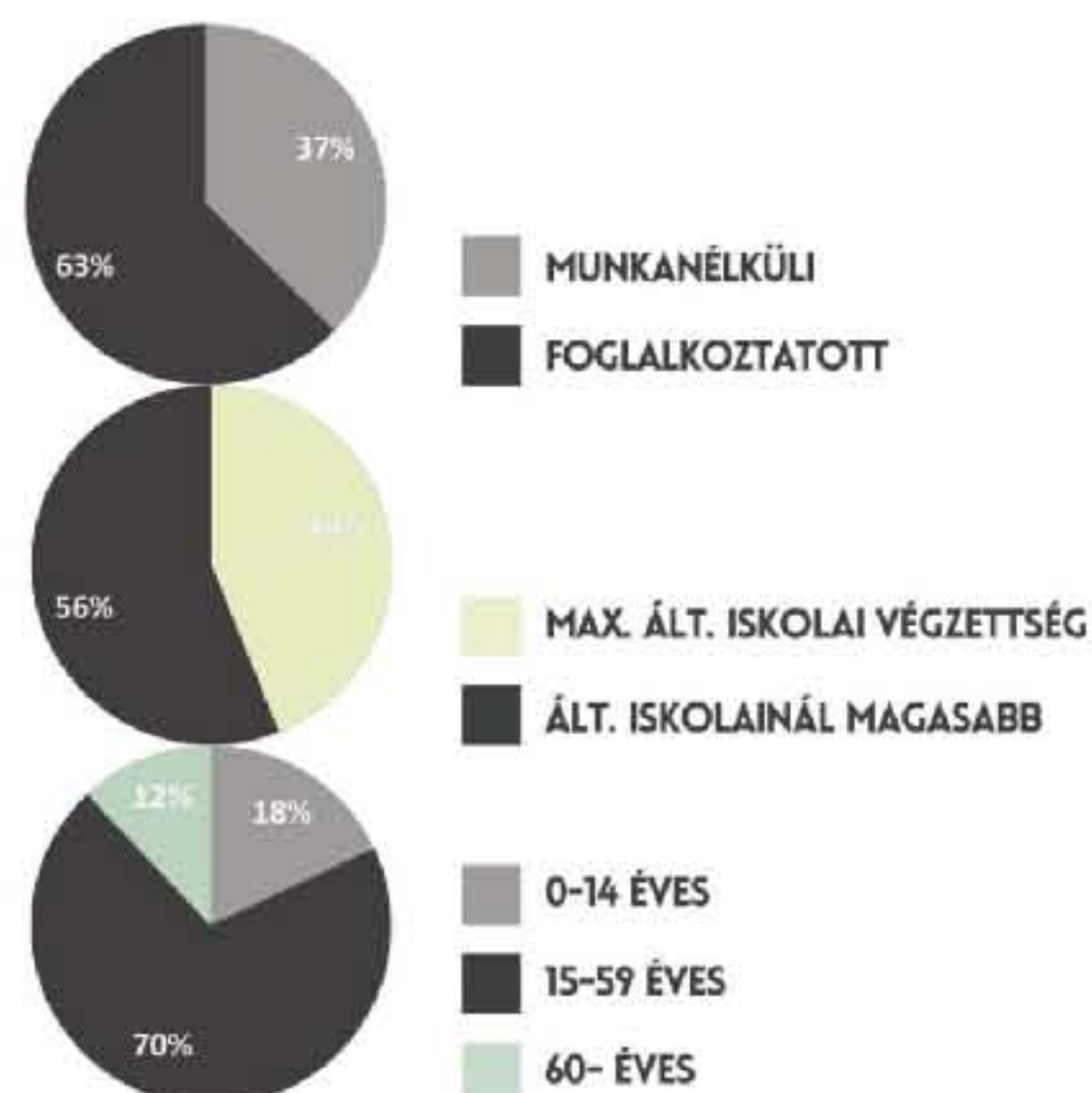
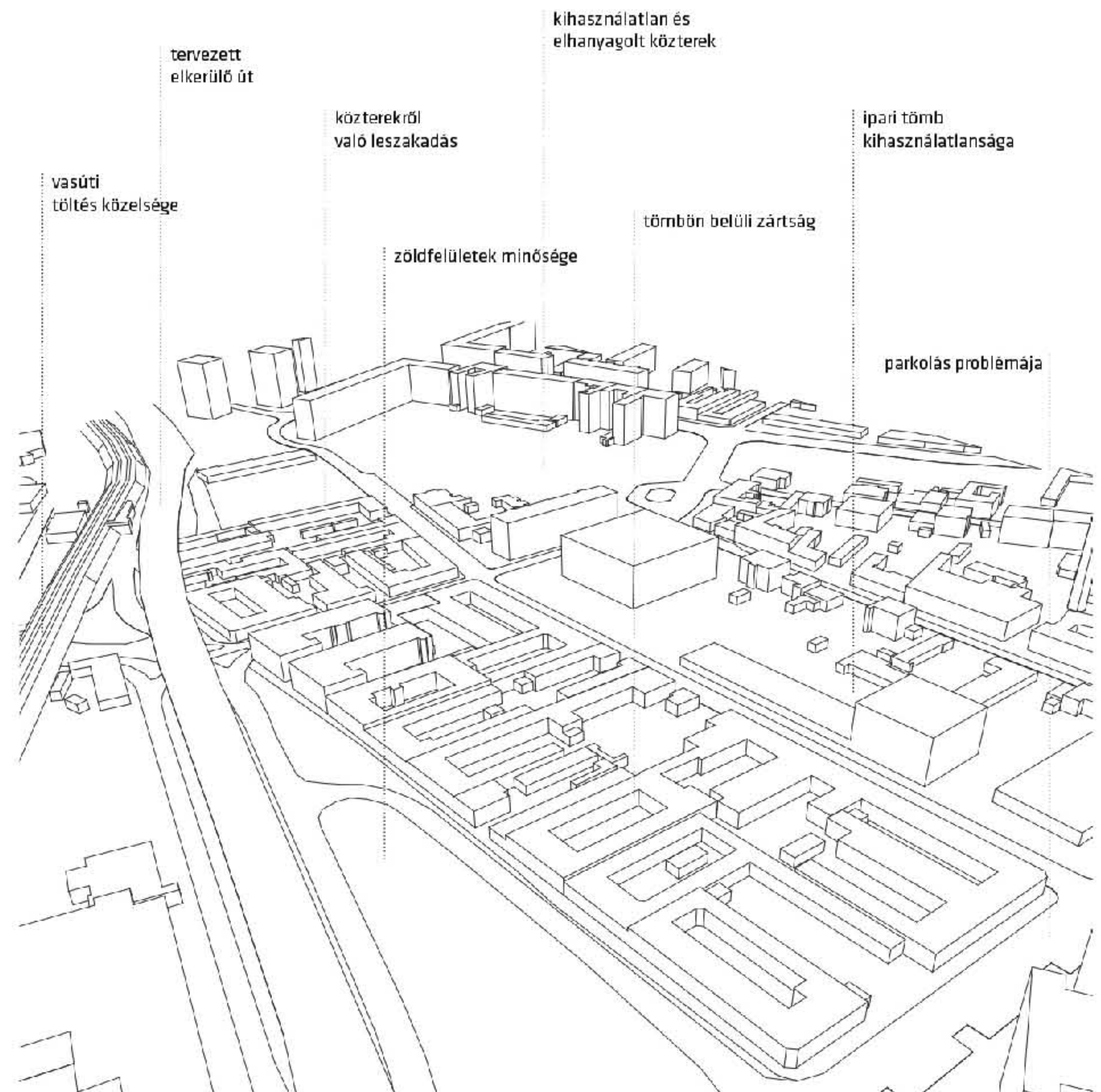
Roth János DLA építészek, Kovács Vera szociálpolitikus, Tanszéki Terv 3. tantárgy hallgatói



A célterület a Bocskai utca - Temesvári utca - Berda József utca - Aradi utcák által határolt tömb, Újpest városmagjával együtt, két kerület, Újpest és Angyalföld határán fekszik.

Újpest önálló településként jött létre, az első, 1850 előtti agglomerációs hullámban. A kezdetektől rohamtempójú iparosodás jellemezte az új települést, amelyben szerepet játszott a Duna közelsége is: a korai beruházások közt volt a kikötő melletti vasútvonal és az Északi vasúti összekötő híd 1896-os megépítése, amelyek a helyszín közelében találhatóak.

Az ipari emlékek ma is a környék meghatározó építményei, sokszor már másodlagos hasznosításban működnek. A tervezési területet északról ugyancsak egy ipari tömb határolja. A terület fontos adottsága még, hogy két metró- és egy vasútállomás is pár perces közelségben található.



A területen a lakosság kb. 500 fő, összetétele több dimenzió mentén is problémás

A tágabban vett környéken a mozaikos beépítés miatt a lakosság összetétele heterogén, de a megcélzott tömbben leginkább a rosszabb helyzetűek élnek. A roma lakosság és a segélyezettek aránya kiugróan magas az alacsony iskolai végzettségű és a munkanélküli lakossággal együtt.

Az oktatásba integrált tervezési folyamat során az volt a cél, hogy olyan építészeti javaslatok szülessenek a terület beépítettségének intenzitás növelése mellett, melyek az eredeti lakosság minél nagyobb részének a megőrzésével enyhítenének a terület feszültségén.

3B SZOCIÁLIS REHABILITÁCIÓ A ROZSDAÖVEZETBEN

4 CSAPAT 4 TERV

1. Intenzitás, keretes beépítés, a múlt töredékei



A cél olyan kedvező beépítés létrehozása, ahol élhető területek lakások komplex megoldást nyújtanak az ott élők számára.

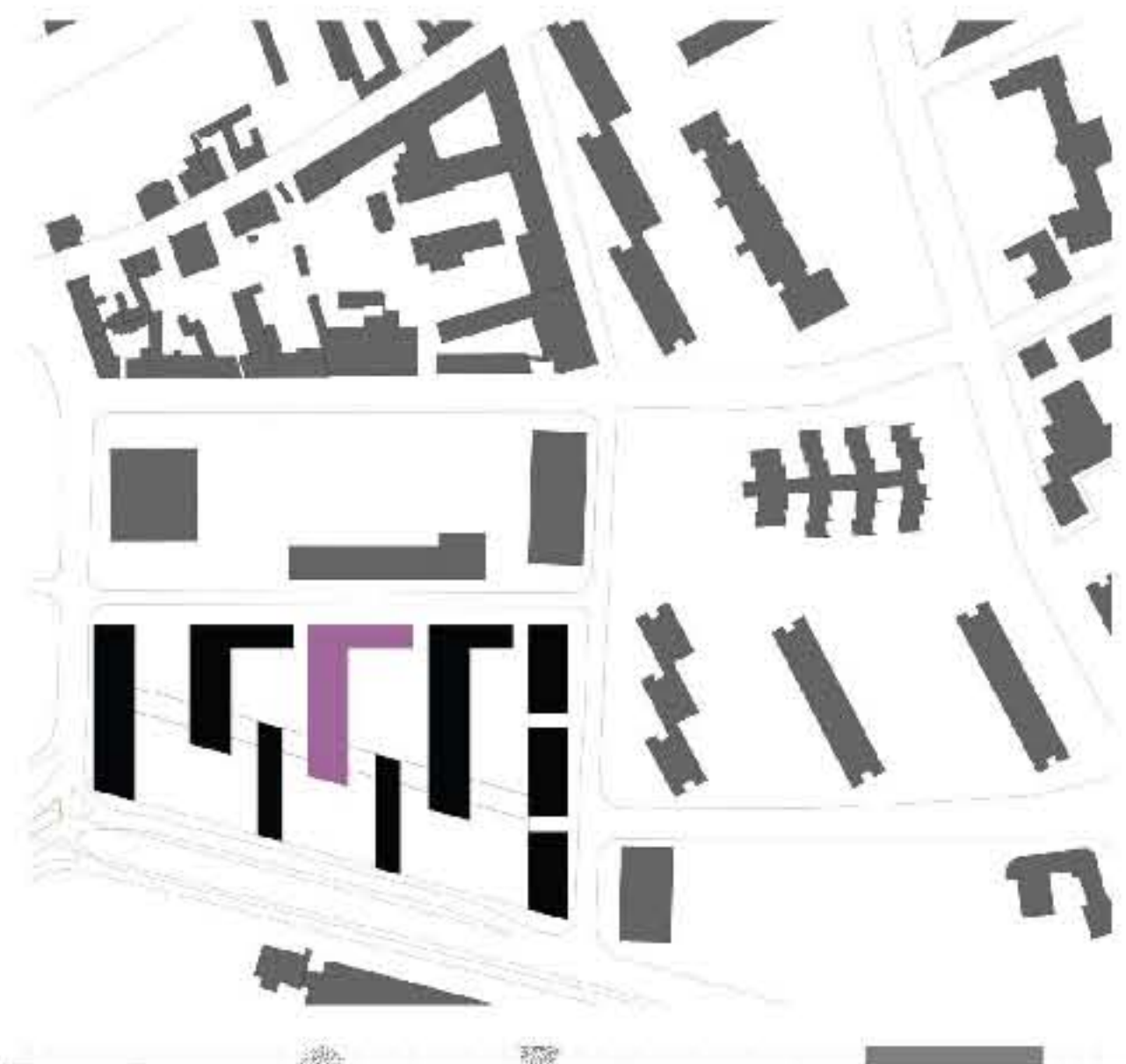
Szociális bérlakások vegyülnek a piaci értékesítésű bérlakásokkal, s marad meg néhány meglévő épületelem a közös funkciók kiszolgálására.

A tervben a természetbarát technológiák és a megújuló energiák szerepe fenntarthatósági szempontból elsődleges. A gazdaságos szerkezeti tervezéssel és kompakt méretrenddel minimalizálható az épületek energiavesztessége. Fontos szempont a környezet alakításában a kedvező zöldfelületi arány biztosítása.

2. Kibővített terület, intenzív szociális környezet



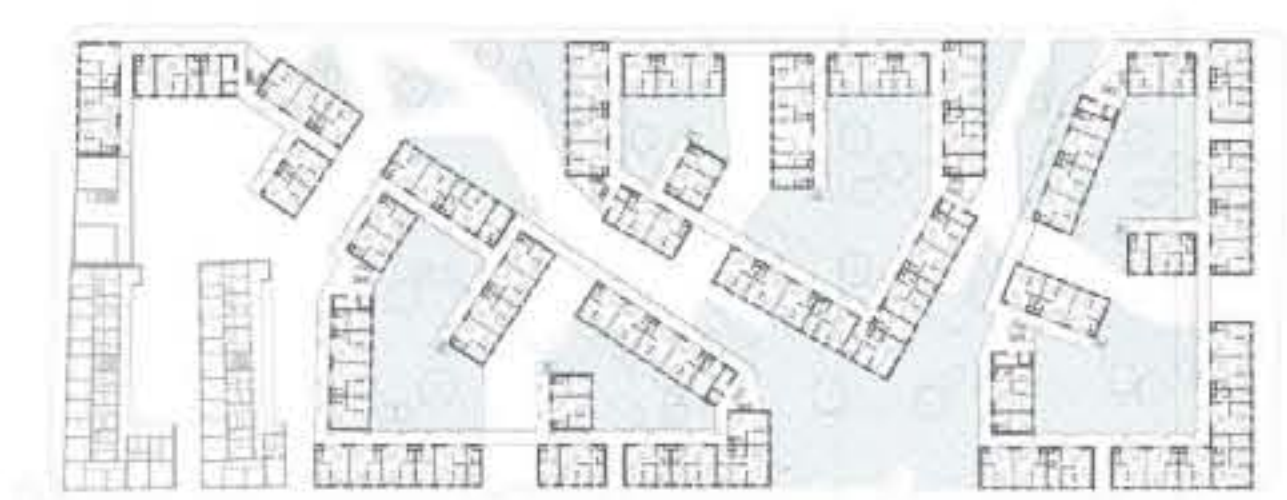
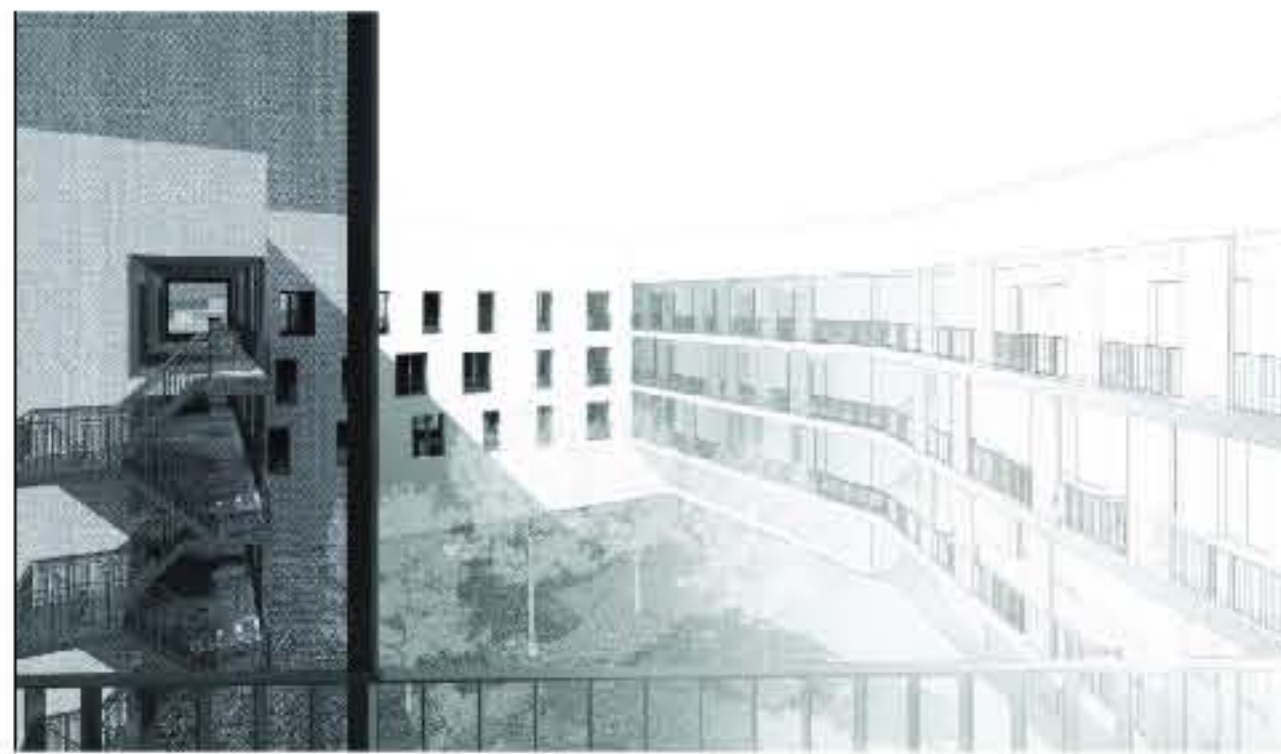
A tervezett épületek homlokzatai.



A kitűzött, magas lakószámból adódóan a többszintes, többlakásos beépítési formát helyezték előtérbe amely több szempontból is megoldást nyújt a jelenlegi szociális problémákra.

A területre könnyen elérhető szolgáltatásokat telepítenek, közösen használható tereket, valamint jó minőségű parkosított zöldfelületeket alakítanak ki. Az épületek gazdaságos működtetését alternatív energiafelhasználással, a körvasút kiépülése utáni zajterhelést egy védődomb építésével oldanák meg.

3. Új városi szövet, fenntartható szociális környezet



A beépítésben teresedéseket határoztak meg, melyek tölcészerűen tárják fel a területet.

A szolgáltatásokkal szegélyezett közterek két kibillentett tengelyt határoznak meg, irányokkal segítve az udvarok köré szerveződő lakások benapozását.

A javaslat különböző méretű, vegyes összetételű, szociális, költség és piaci alapú bérlakások elhelyezése.

A tetőkön esővízet gyűjtő tartályok, napelem telepek és légkollektorok, míg a földszinten hibrid üzemű biomassa kazán működését.

4. Eredeti telekhatárok megtartása, intenzív szociális és közösségi környezet



Szándék volt a beépítés során az eredeti telekhatárok megtartása, melyekkel mind szociológiai, mind építészeti értelemben a hely hagyományait lehet tovább vinni és újszerűsége ellenére identitását megtartani.

A tervben az intenzitás növelését és a lakásösszetétel kialakítását a szociális alapú és a piaci értékesítésű bérlakások vegyítésével oldják meg. A vegyes összetétel a beköltözők körében a lakások helyben történő cserélődését teszi lehetővé. A terv fontos része, hogy foglalkozik a lakók megélhetéséhez elengedhetetlen munkahely lehetőségének biztosításával is, valamint a privát és félprivát területeken a közösség építésével, közösségi kertek kialakításával.