

# 5A BEAVATKOZÁSOK AZ 50-ES/60-AS ÉVEK LAKÓTELEPÉN

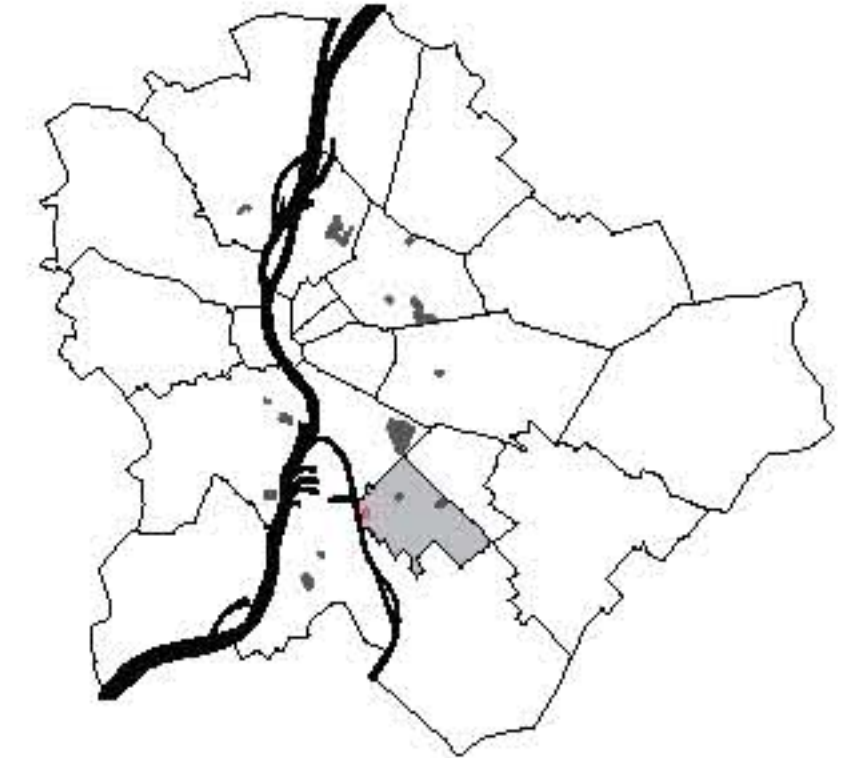
## TÁRSADALMILAG ÉRZÉKENY LAKÁSÉPÍTÉSI MODELLEK BUDAPESTEN

### REPLAN - Innovatív megoldások a városi lakásproblémákra

Készült a Budapesti Műszaki és Gazdaságtudományi Egyetem Lakóépítészeti Tanszéke, a Városkutatás Kft. és a Holcim Hungária Alapítvány együttműködésével.

CSOPORTVEZETŐ: Dankó Zsófia DLA építész

RÉSZTVEVŐK: Pásztor Bence építész, Bajomi Anna szociálpolitikus, Erő Júlia szociológus

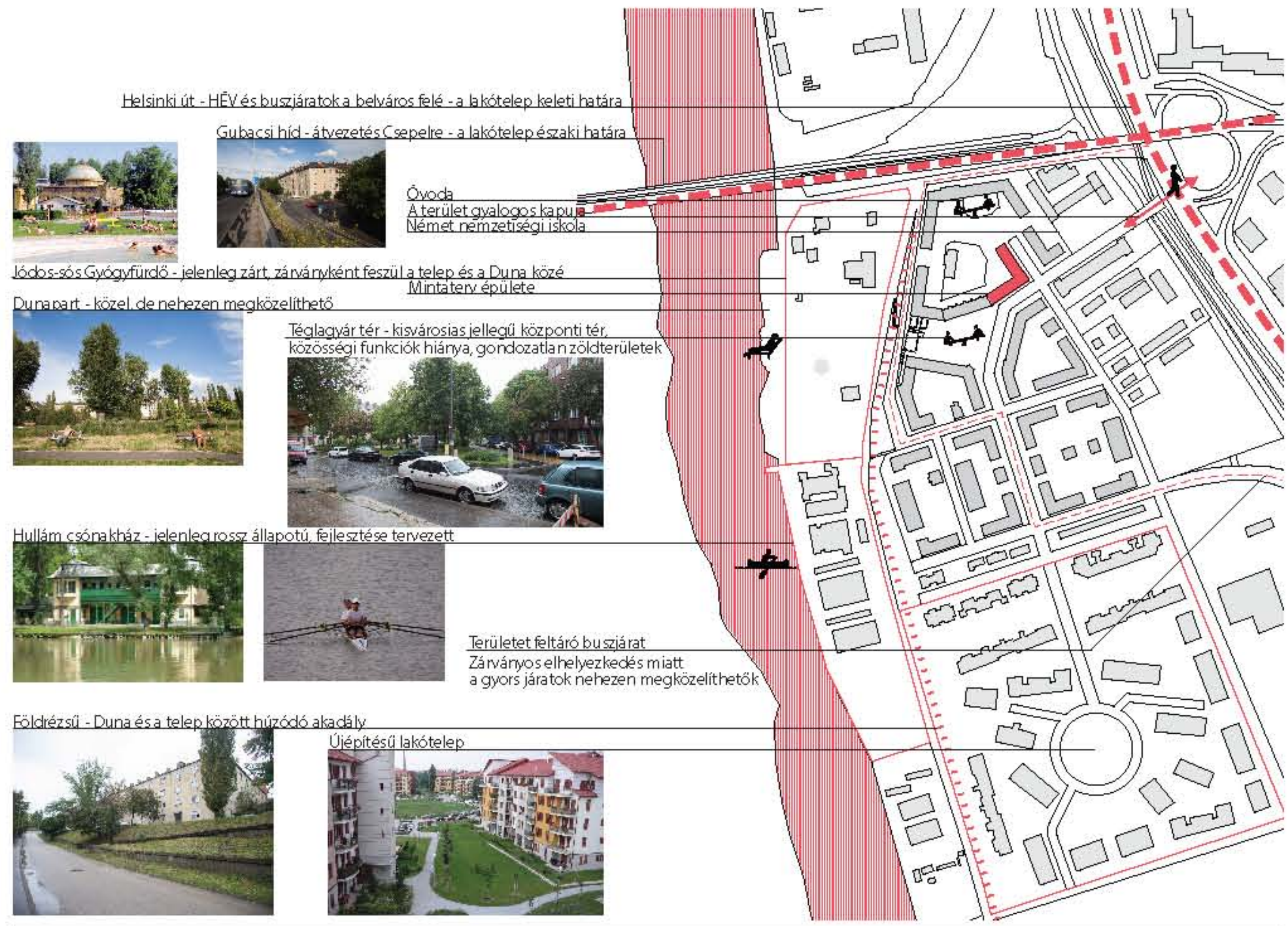


A mintaterv a Gubacsi lakótelepet vizsgálta, a Közmű-helytelep u. 2. sz alatti lakóépületen keresztül

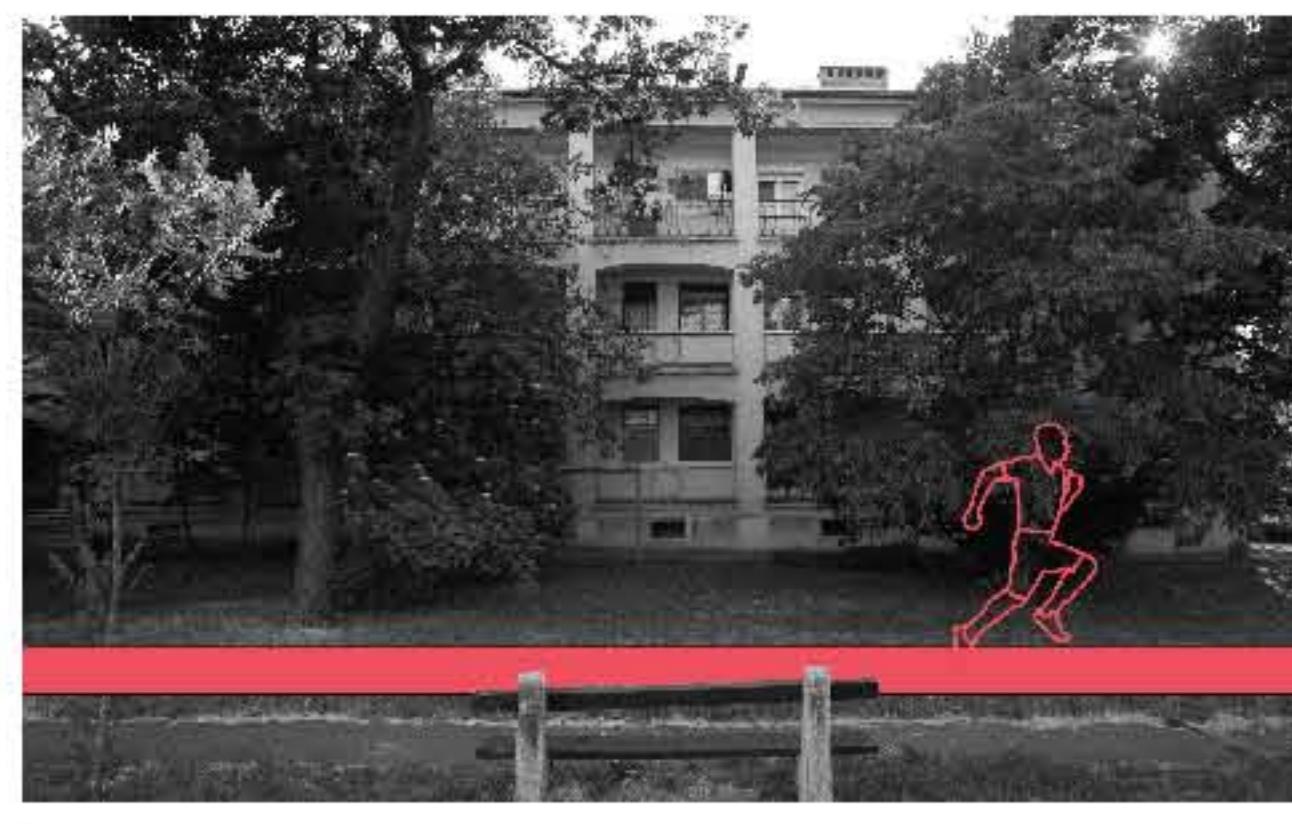
Az 1954 és 1967 között épült Gubacsi lakótelep Dél-Pesten helyezkedik el, a Csepel-szigetet Pesttel összekötő híd mellett, a Duna és a Helsinki út közé zárványszerűen ékelődik be. Az emberi léptékű, a régebben épült részein romantikus szocreál stílusjegyeket hordozó telep városépítészeti-leg értékes terület. A zöldövezeti lakótelep fekvése a Duna part közelsége miatt kedvező. A közel 1700 fős telep lakossága alapvetően alsó középosztálybeli státusú. Jelentős számú idős él a telepen, minden 4. ember 60 év feletti. A fiatalok száma ezzel párhuzamosan igen alacsony, 13%.

**Kisléptékű beavatkozások a mintaépület tágabb környezetében** a fennálló problémákat igyekeznek orvosolni, és a létrejövő új terek alapul szolgálnak a közösségi élet fellendítéséhez. A beavatkozások megvalósítása a helyiek aktív bevonásán alapszik, akik így jobban kötődhetnek a közös terekhez, és ezáltal aktívabb használóivá válhatnak.

**Intergenerációs közösségfejlesztés** egy hosszú távú, többlépcsős folyamat, amely mindenki számára hasznos tevékenységeken keresztül „összehozza” a különböző korosztályok tagjait, és így a generációk mélyebb megértése révén egy összetartóbb, szolidáris közösség alakul ki. A fiatalok és idősek bevonása az erőforrásaik (szabadidő, számítógépes ismeretek, főzés, stb.) aktivizálásán keresztül történik.



Problématérkép



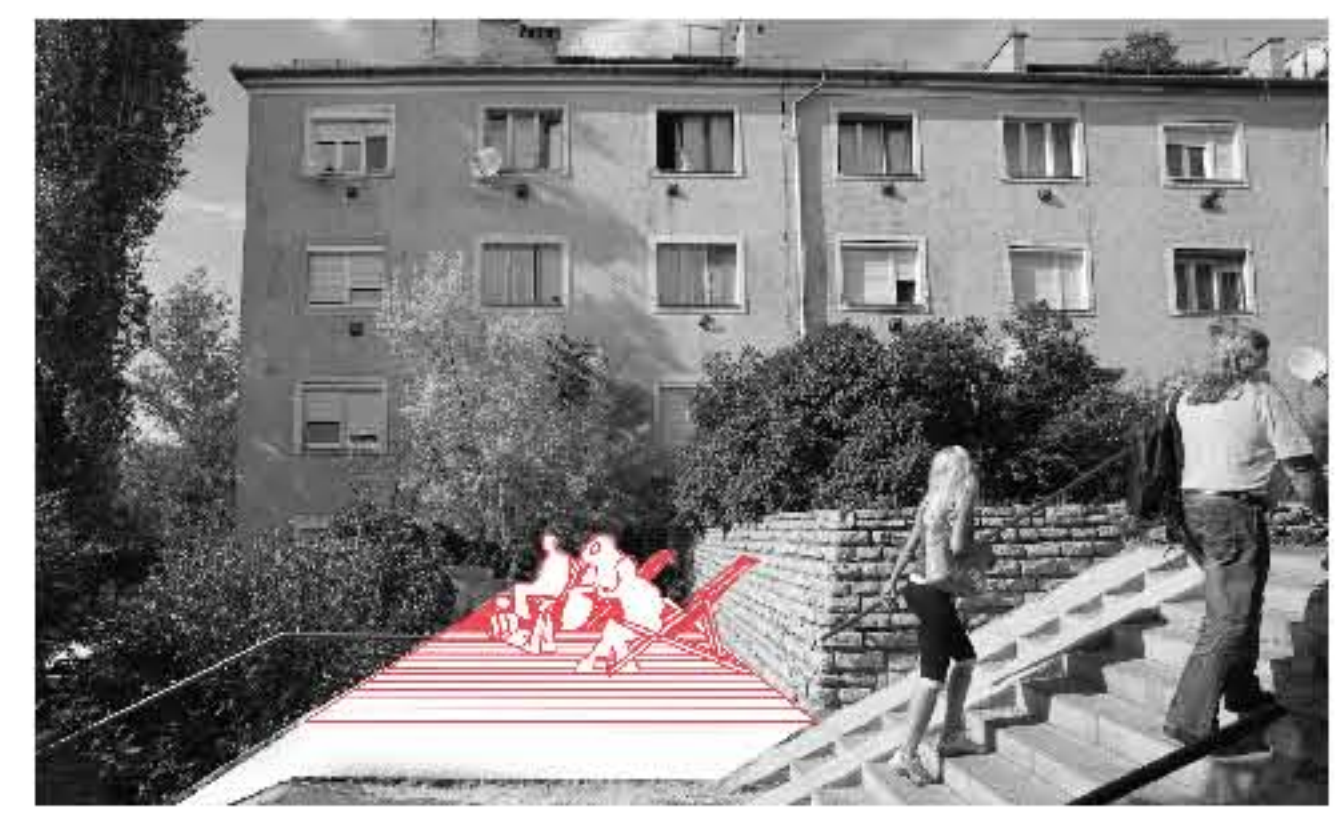
Duna-partot és a telepet összekötő futópálya



A piac, presszó terasz életet vihetnek a kihalt központba



A főtér megújítása különösen fontos feladat

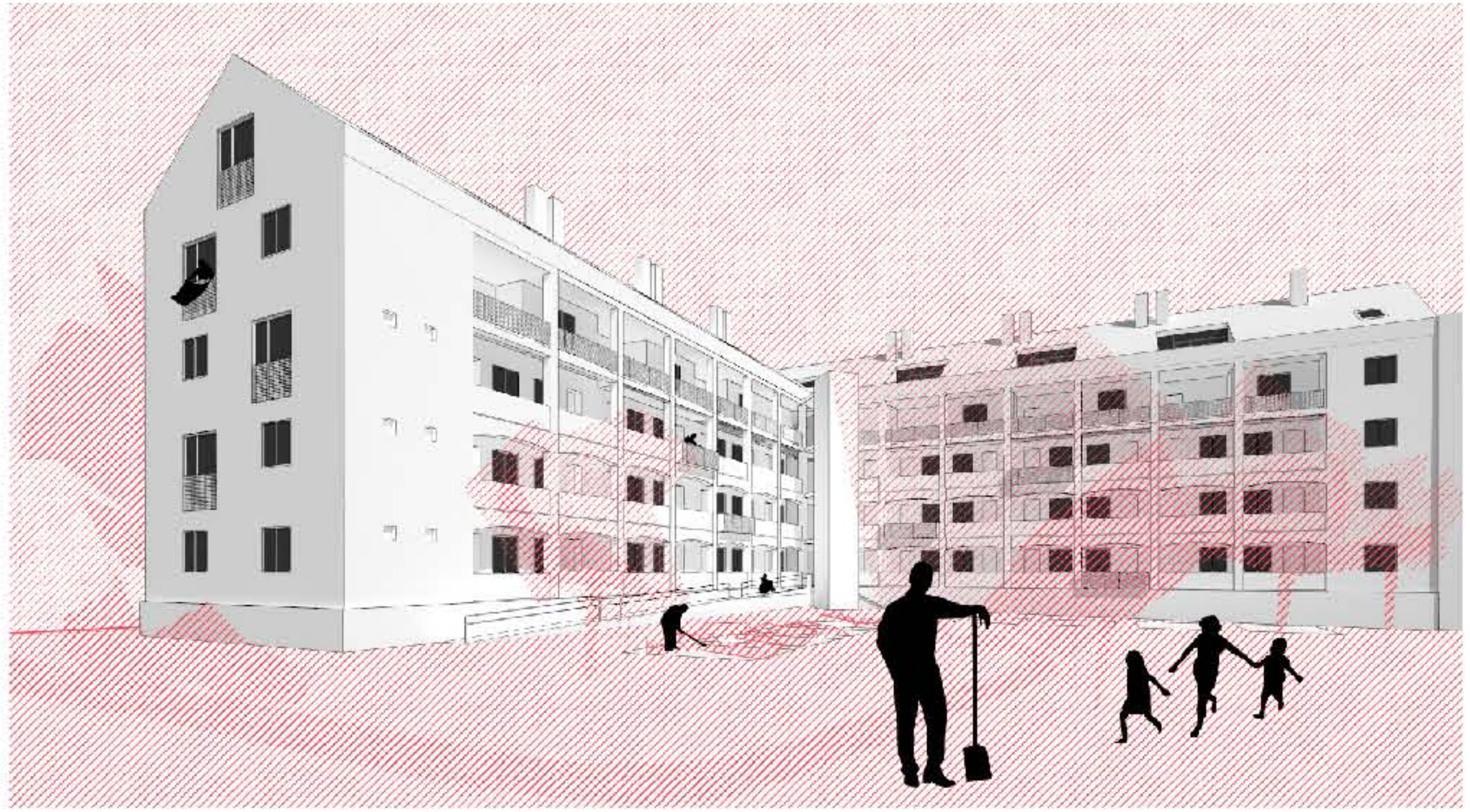


Duna-part aktívabb használatához közösségi bútorok

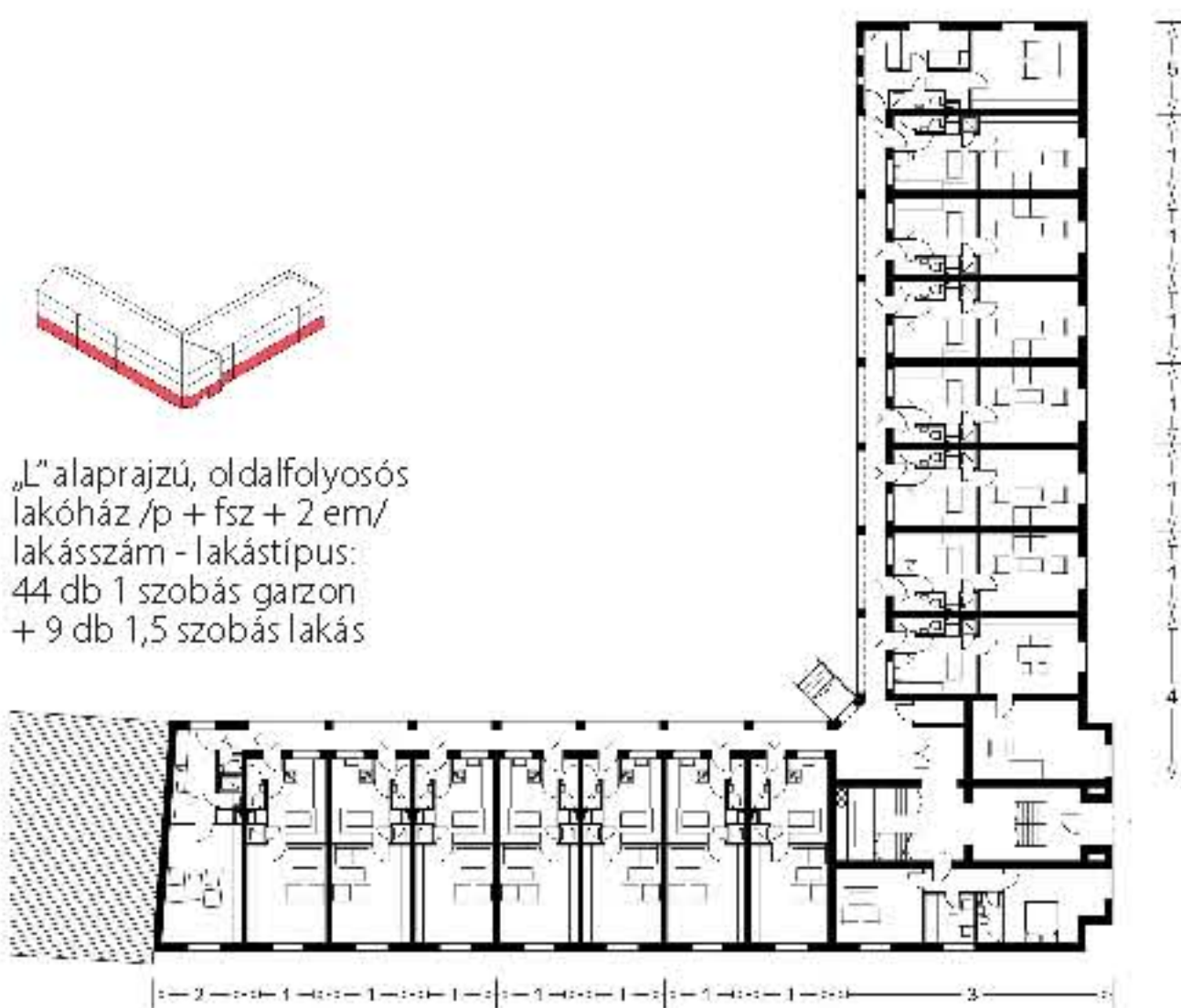
# 5B BEAVATKOZÁSOK AZ 50-ES/60-AS ÉVEK LAKÓTELEPÉN



Jelenlegi állapot az utca és a belsőudvar felől



Belső udvari látványterv /közösségi kert, akadálymentesítés, emeletráépítés, tetőteraszos lakások/



L alakrajzú, oldalfolyosós lakóház /p + fsz + 2 em/ lakásszám - lakástípus: 44 db 1 szobás garzon + 9 db 1,5 szobás lakás

## MEGOLDÁSI JAVASLATOK A MINTAÉPÜLET ÁTALAKÍTÁSÁRA



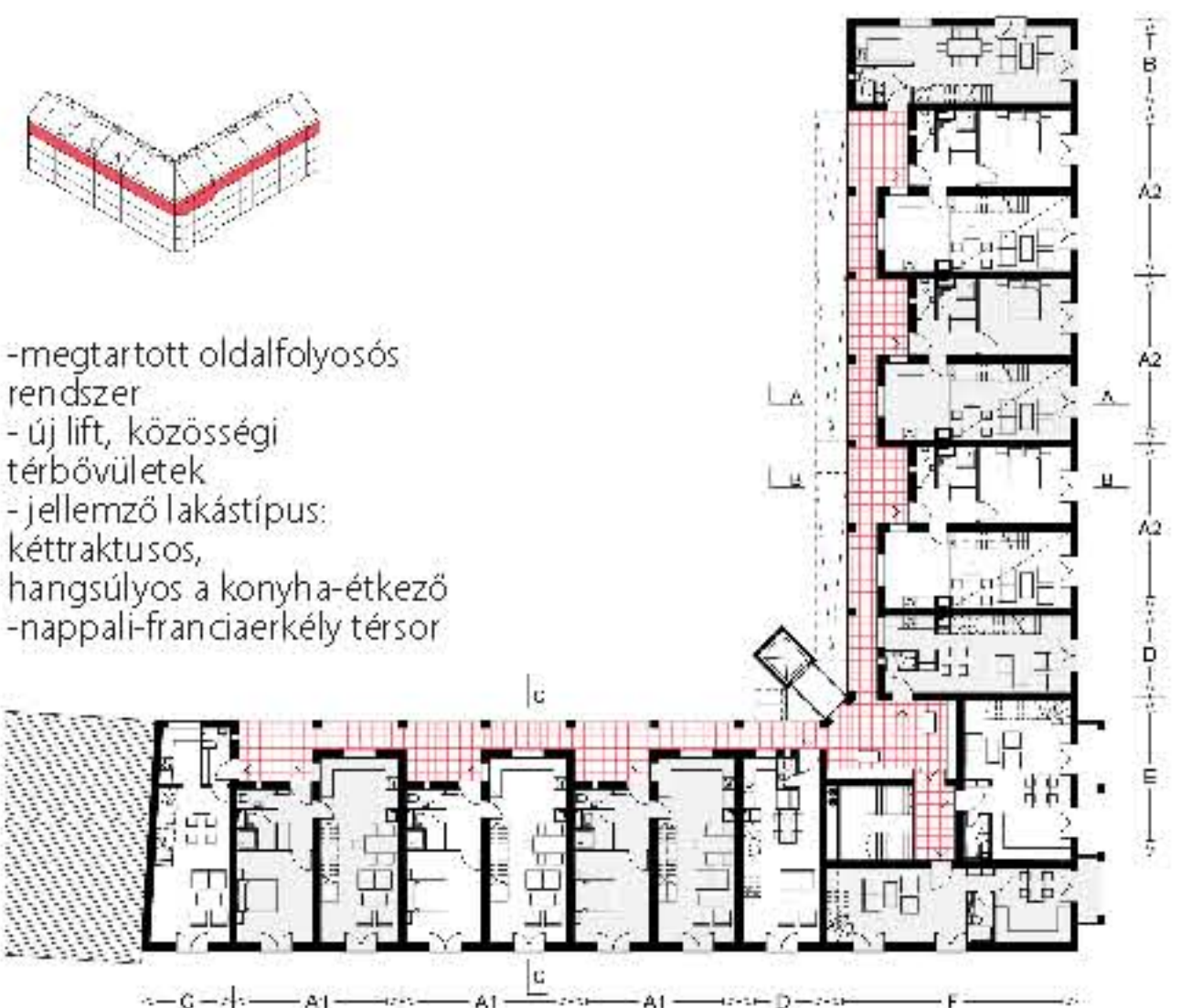
Komplex energetikai + Akadálymentesítés + Meglévő típus+ Emeletráépítés felújítás átalakítása és lakások összevonása és tetőtér beépítés

Tervezett beavatkozások



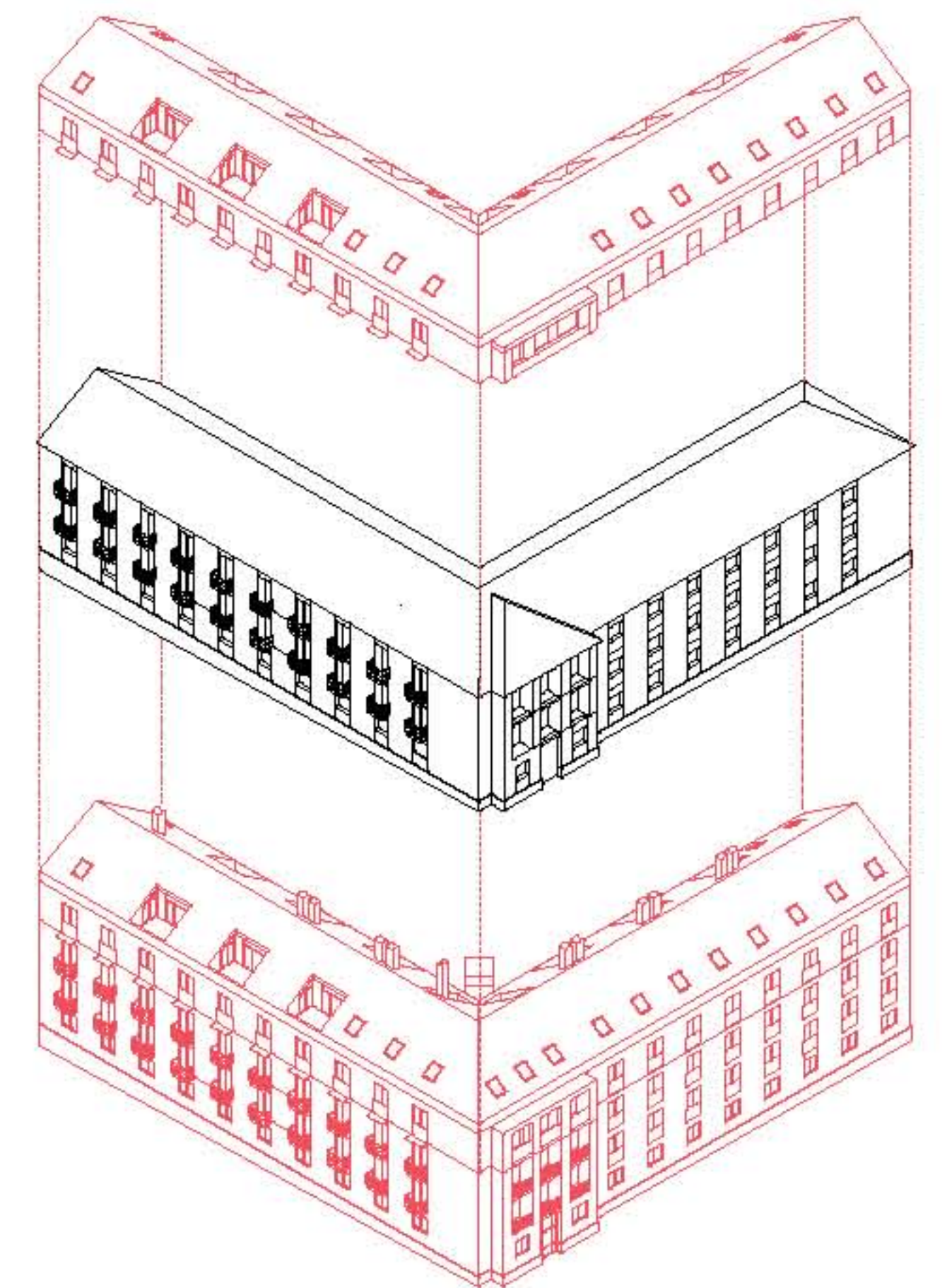
Formájában illeszkedő, részleteiben modern átalakítás

Jelenlegi általános földszinti alaprajz



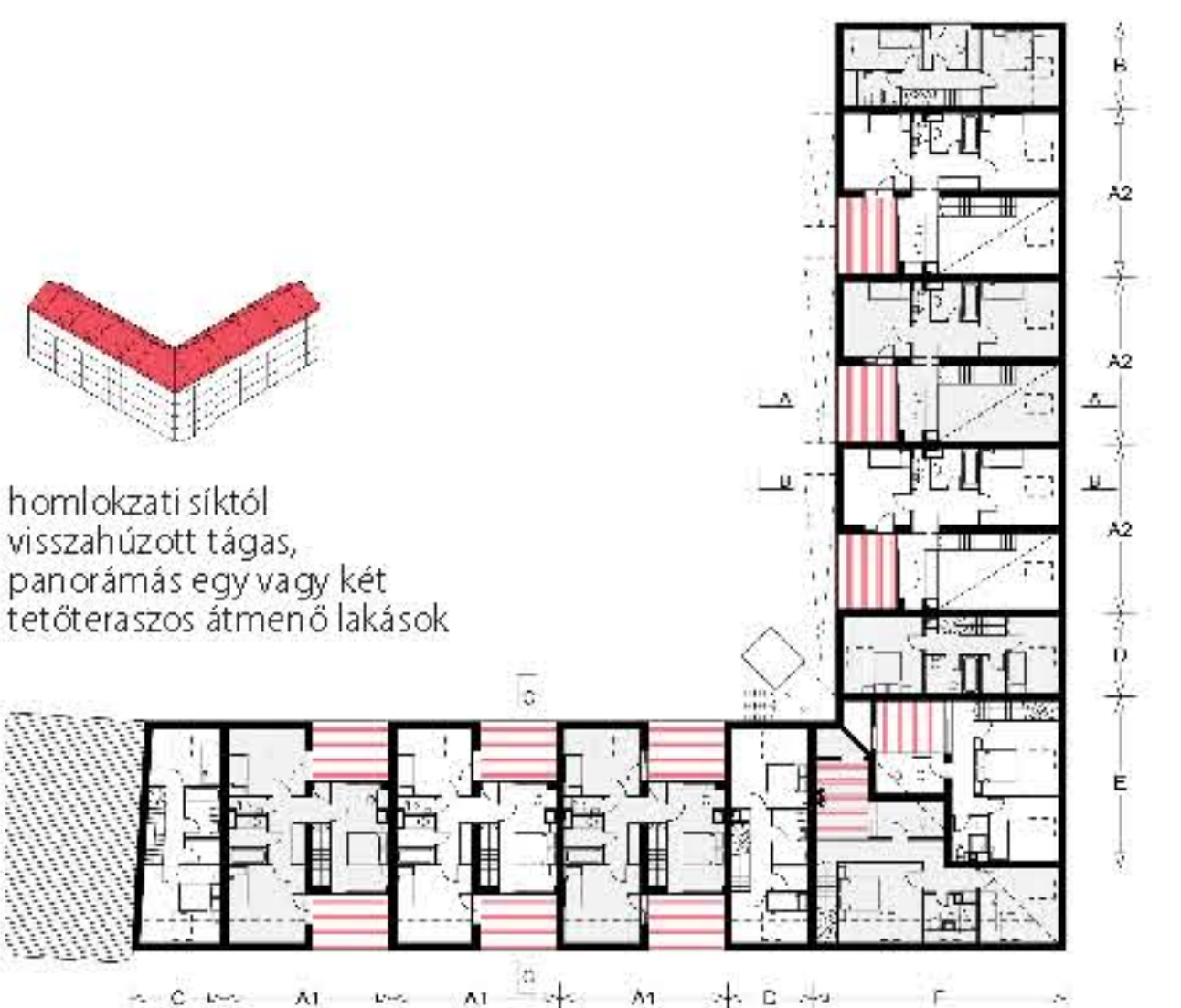
-megtartott oldalfolyosós rendszer  
- új lift, közösségi térébölvételek  
- jellemző lakástípus: kéttraktusos, hangsúlyos a konyha-étkező  
- nappali-franciaerkély térsor

A mintatervben szereplő épületre tervezett színtráépítés és tetőtérbeépítés megoldja a tető felújítását, és az eladásokból származó bevétel alapot képezhet a ház további felújítására. Az épület fizikai megújítását kísérő közösségfejlesztés oldja az itt élők elszigetelődését, megoldást nyújt több, mindennapos nehézségre, és hozzájárul a beruházás sikeres kivitelezéséhez is. Az átadott új, tágas, tetőtéri duplexlakások, a régi lakások tervezett egybe nyitása és a fellendülő közösségi élet nemcsak a már ittélők számára jelent pozitív változást (házon belüli mobilitás lehetőségét, életciklust követő lakásigények helyben történő kielégítését), hanem vonzóvá teszi a telepet az újonnan érkező fiatal, jobb helyzetű lakók számára is.



A régi és az új tömeg alakulása

Emeletráépítés alsó szintű alaprajz



homlokzati síktól visszahúzott tágas, panorámás egy vagy két tetőteraszos átmenő lakások



Bejárti, ÉK-i homlokzat - eredeti hangulat megőrzése



Udvari, ÉNY-i homlokzat - régi és az új összeszövése

Tetőtér beépítés felső szintű alaprajz