



01. AZ ÉPÜLET GEOMETRIJÁNAK A KÖRBEZÁRÁSA

Az oldalszárnyak és a függőfolyosó vonalainak meghosszabbításával a körfolyosós struktúra körbezárul. Ez adja a bővítés alaprajzi rendszerének az alapját és szerkesztési módját.



02. SPORTTEREM ÉS UDVER ELHELYEZÉSE

A sportterem nagy volumene a közbezárt területen süllyesztve alakul ki, így illeszkedve a meglévő épület léptékéhez. A körfolyosó vonala galéria jellegű lelátóként funkcionál.



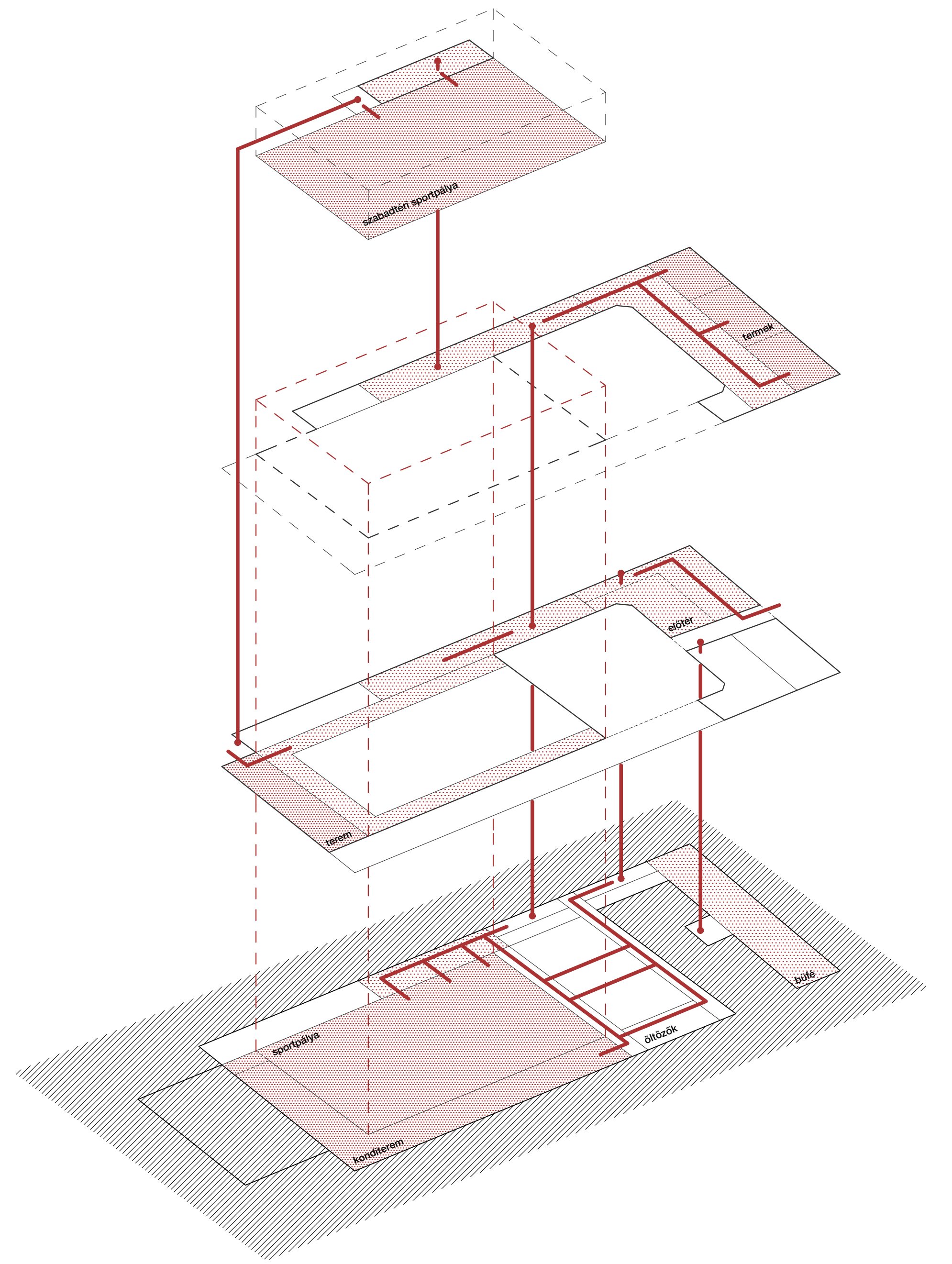
04. AZ ÉPÜLET, MINT A 'HORTUS' ÉPÍTETT BŐVÍTÉSE

Az épület a belső kert tér- és vizuális bővületeként viselkedik. A meglévő épületből levezetett sávban egy árkádsor kap helyet, mely fedet-nyitott teret biztosít a kerthez és az átkötésekhez. A sportterem az üveghomlokzattal szinte külső téré válik.

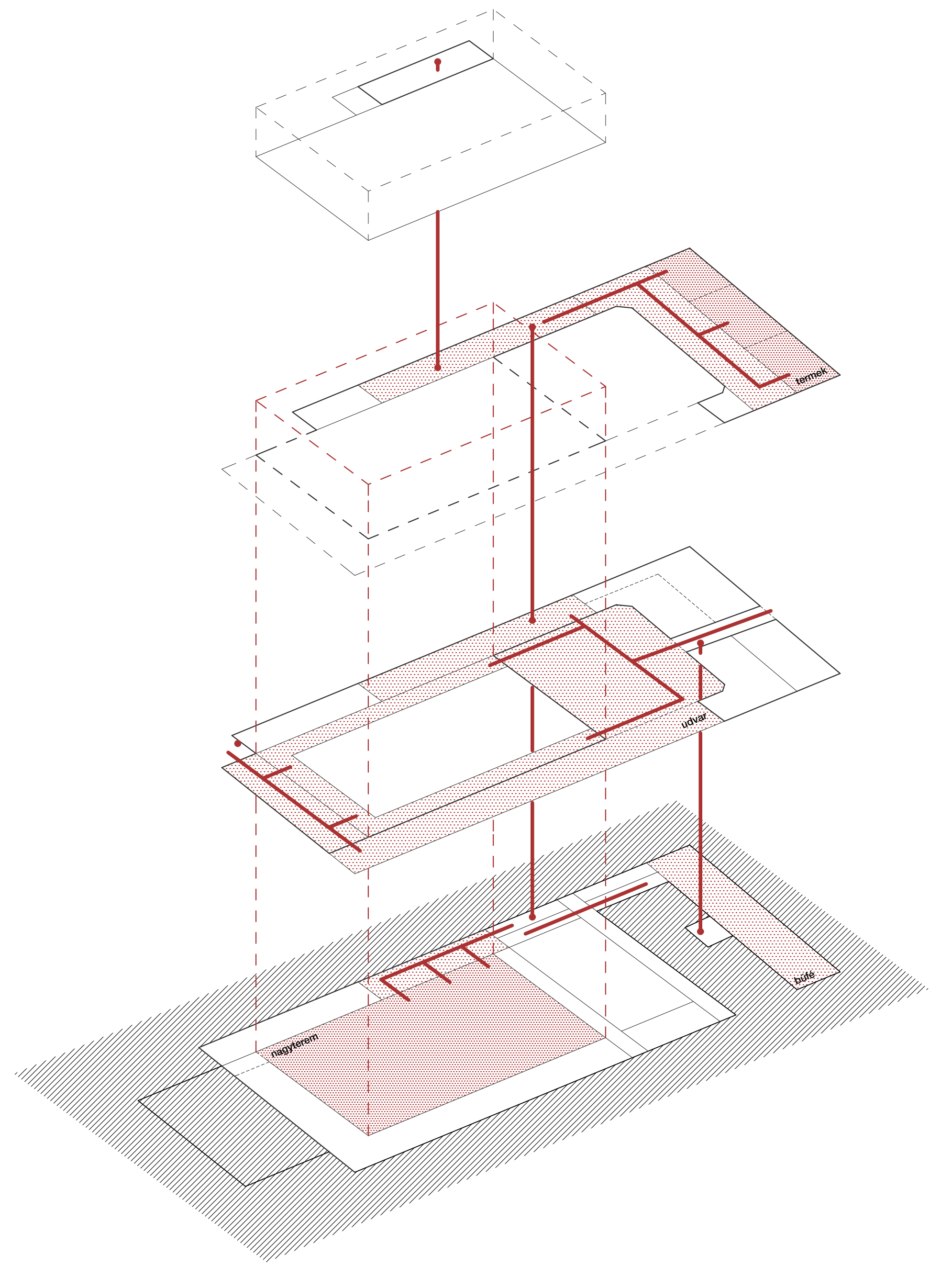


05. TETŐ HASZNOSÍTÁSA

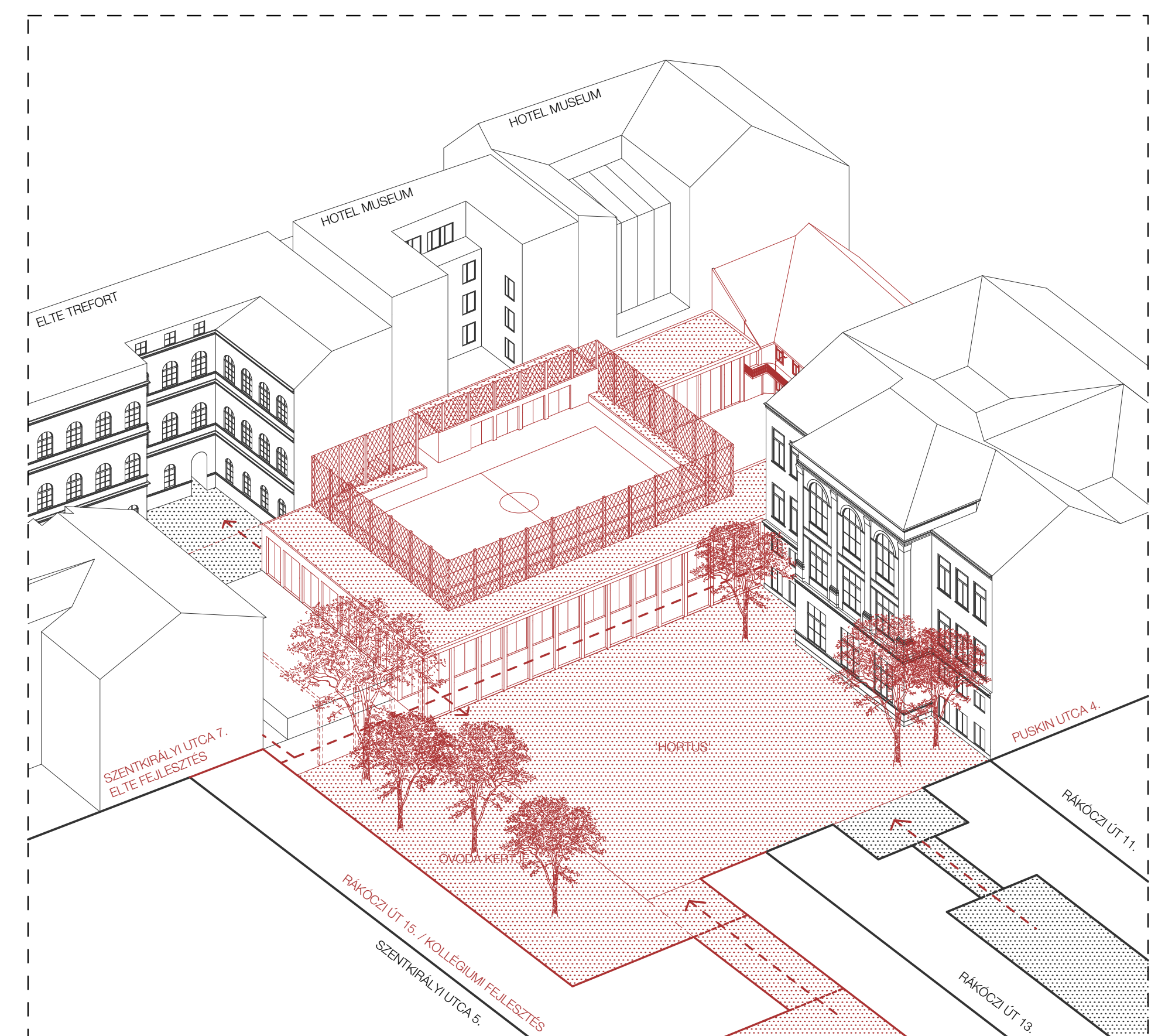
A tetőn egy szabadtéri sportpálya kerül kialakításra, mely a Trefort felől egy, a két épülettömeg közé feszülő lépcsőn közelíthető meg. Tömeget alkotó, fémhálorá futtatott növényzet keríti körbe.



FUNKCIONÁLIS MŰKÖDÉS SPORTKÖZPONTKÉNT



FUNKCIONÁLIS MŰKÖDÉS RENDEZVÉNY ESETÉN



TÖMBBELSŐBEN VALÓ ELHELYEZKEDÉS ÉS KAPCSOLATOK