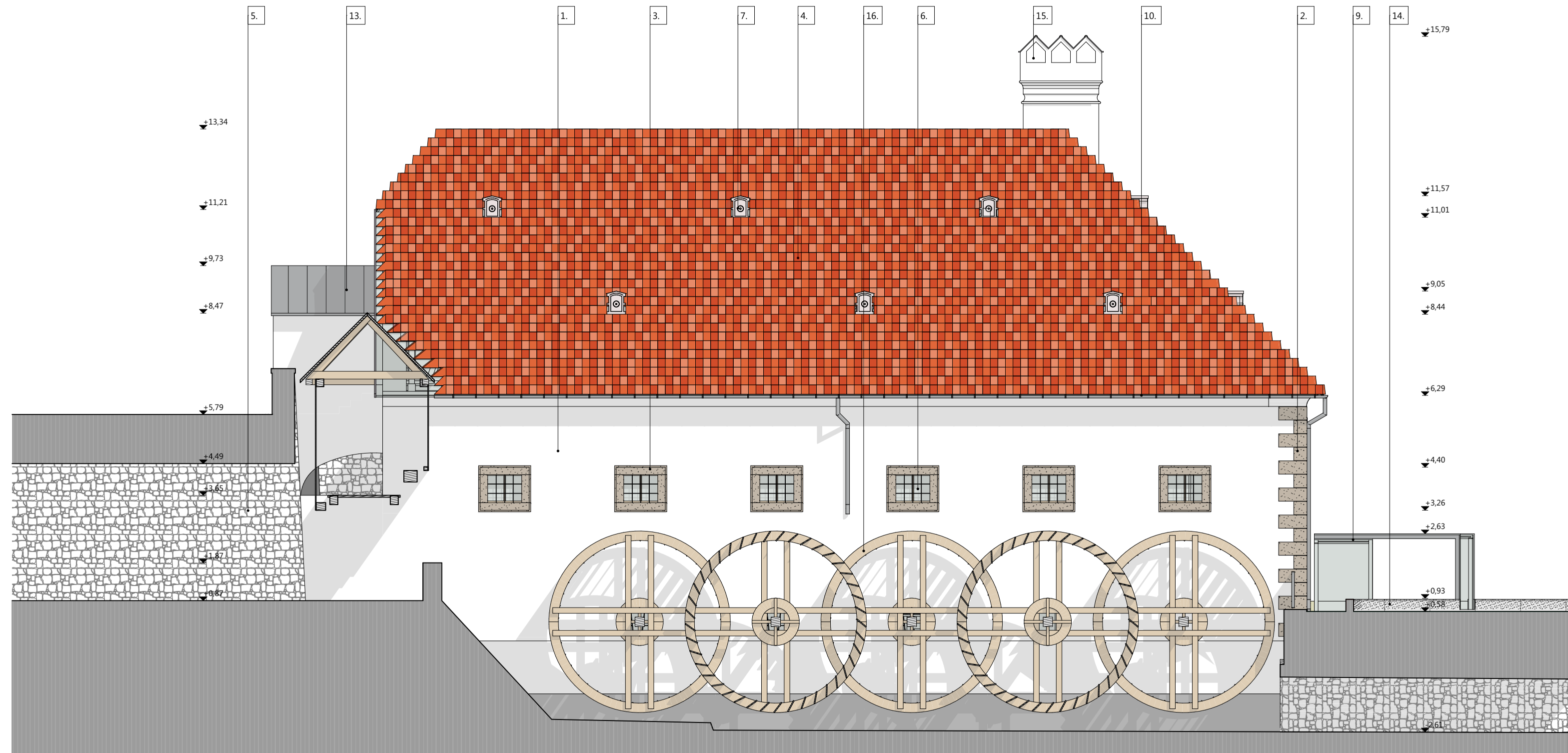


## KELETI HOMLOKZAT

m:1:100



### HOMLOKZATI JELEK:

1. mészvakolat törtfehér színben
2. helyreállított mészkő, kváderezés
3. helyreállított mészkő kőkeret
4. Terreal terracotta lamellázat, rozsdamentes profilvázon rögzítve
5. meglévő terméskő falazat
6. tölgyfa nyílászáró, az eredetivel megegyező formában
7. felújított fém padlásszellőztető nyílás
8. biztonsági üvegszerkezetű, keret nélküli bejárati ajtó
9. biztonsági üveg előtető rozsdamentes acél tartószerkezeten
10. VM zink ereszcatorna
11. egyedi horganyzott acél korlátelem
12. hézagos tölgyfa deszkázat
13. előpatinásított korcolt VM zink fémlemez fedés
14. csiszolt gránit támfal
15. helyreállított kéményttest, fehér mészvakolattal ellátva
16. az eredeti alapján újjáépített tölgyfa malomkerék
17. új üvegezett térelhatárolás fa tartószerkezeten

L STUDIO

megnevezés: <b>CIFRA MALOM FELÚJÍTÁSÁNAK ÉS ÁTALAKÍTÁSÁNAK VÁZLATTERVE</b>		cím: Tata, Váralfa u. 3.		hrsz: 3105/2	
tervezőiroda: <b>L STUDIO KFT.</b> cím: 9023 Győr, Curvia u. 22. telefon: +36/30/936-48-23 email: info@lstudio.hu		ajánló: <b>MOZAIK KOMPLEXUM KFT.</b> cím: 9028 Győr, Szabadi u. 13./c.			
vezető tervező: <b>Szalánczi Gábor</b> akadémikus építész-mérnök ÉI-08-0104		tervlelap neve: <b>KELETI HOMLOKZAT</b>			
szerkesztő: <b>Szalánczi Donát</b> akadémikus építész-mérnök		edgeregisztrációs szám: <b>C-8-1502</b>		lépték: <b>M = 1:100</b>	
		dátum: <b>2016.11.</b>		tervlelap száma: <b>10</b>	