

M O S Z U L

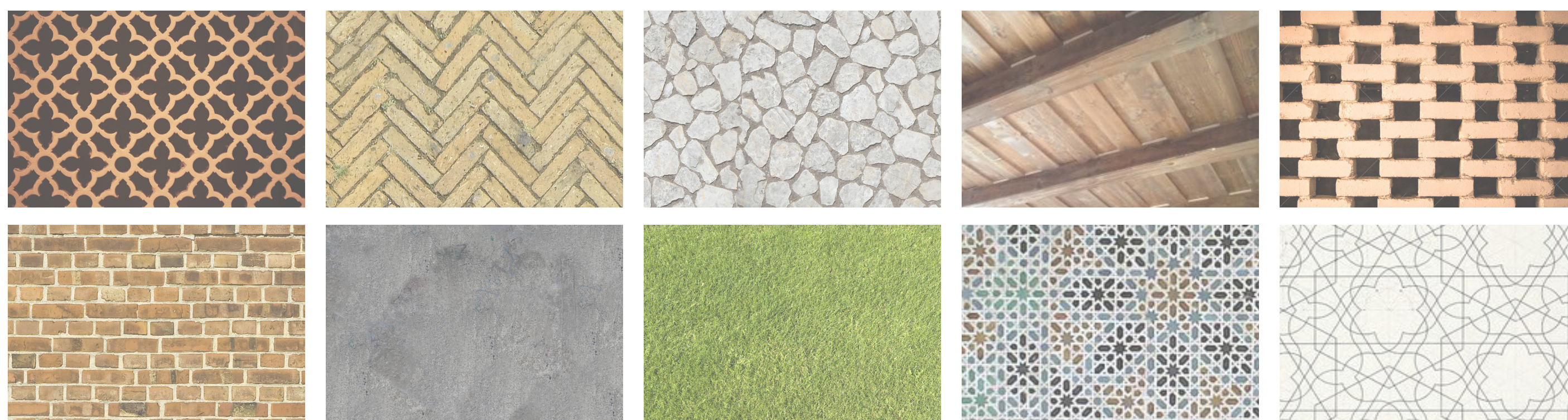
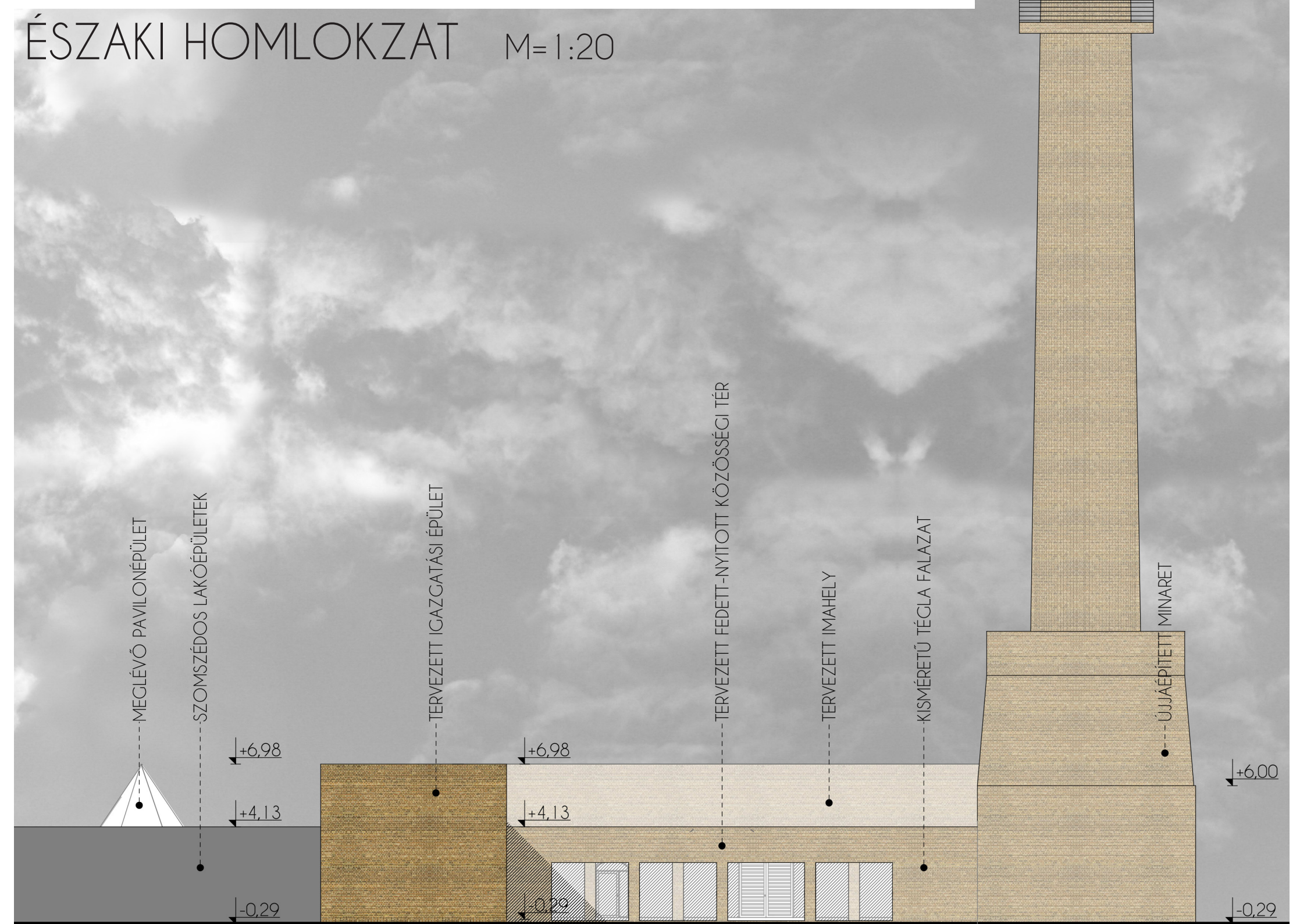
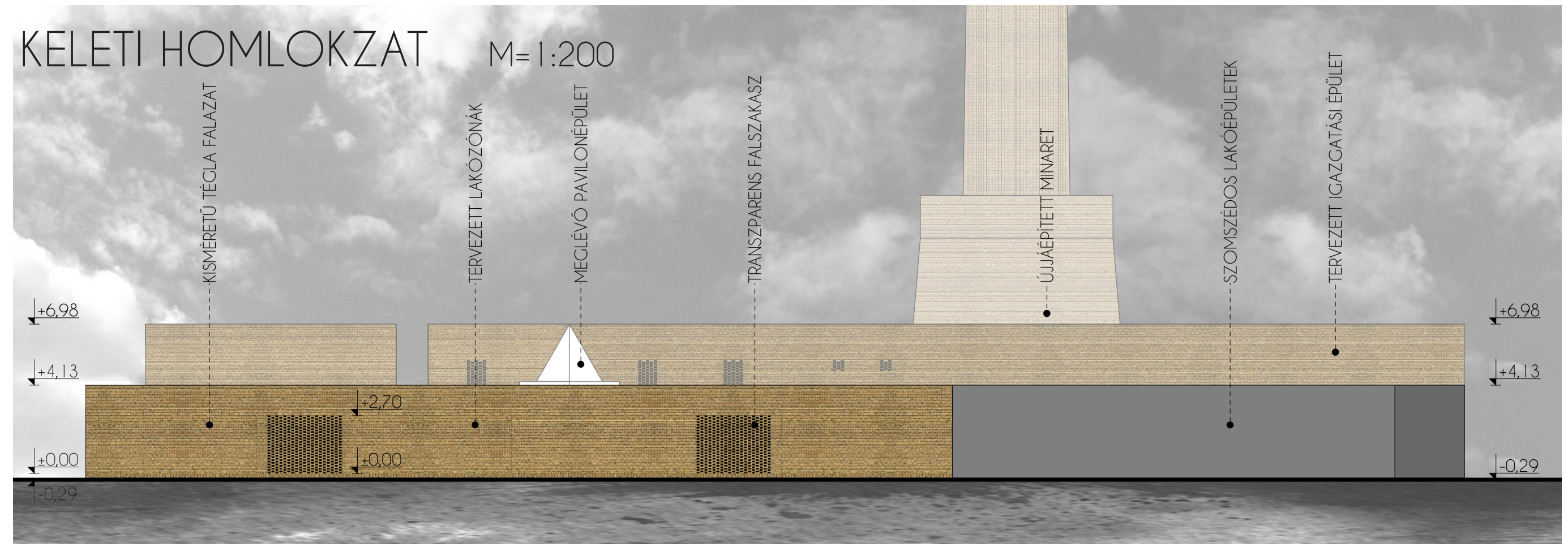
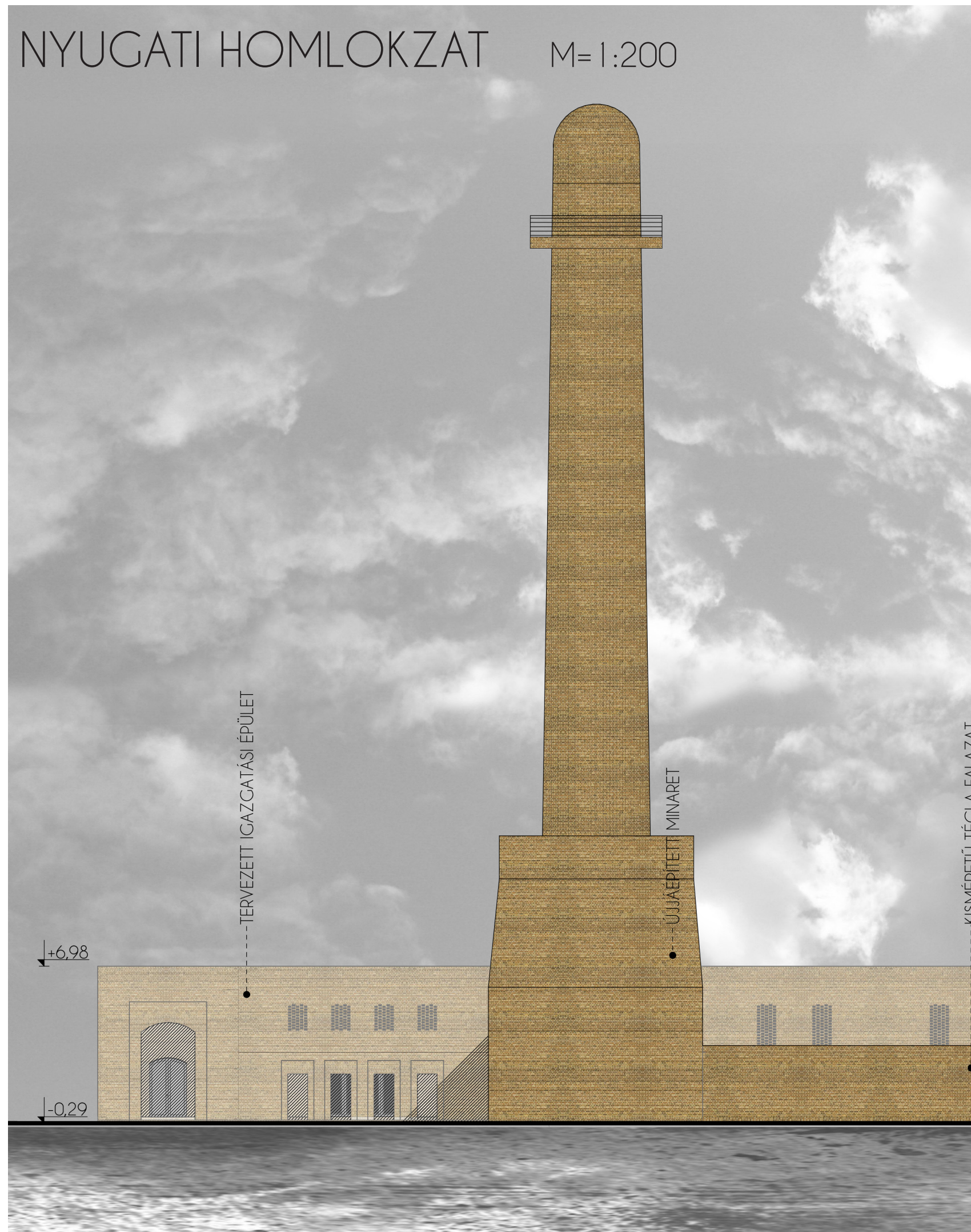
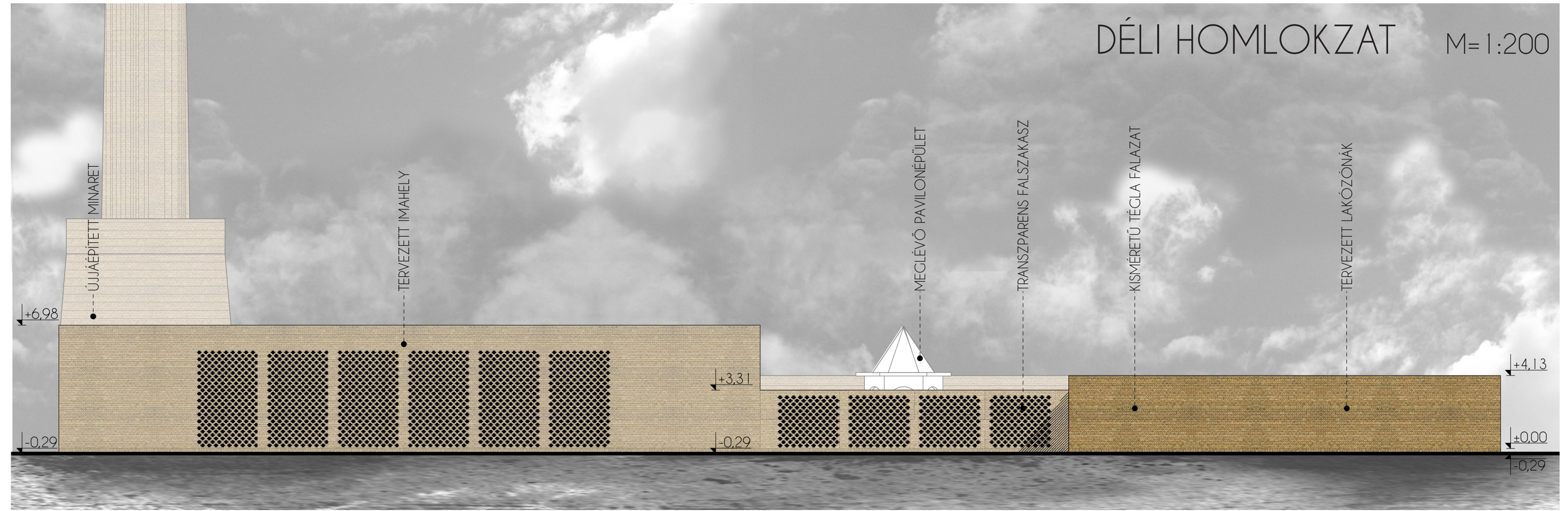
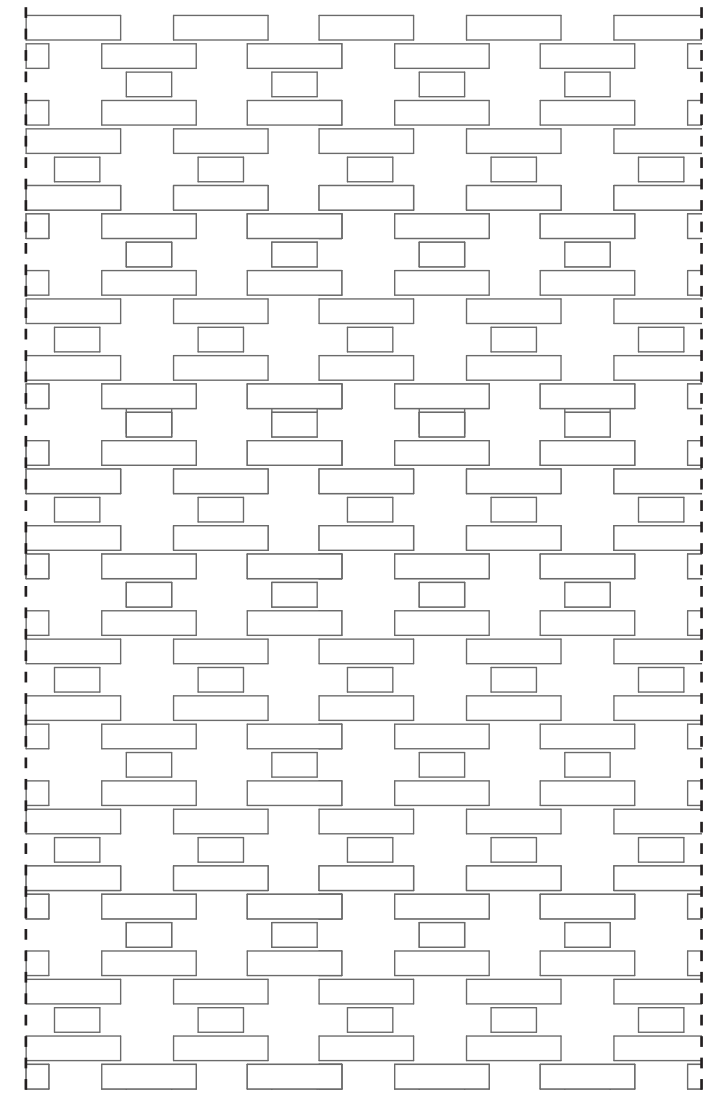
AZ ÚJRAKEZDÉS ÉPÍTÉSZETE VISSZAFOGADÓHÁZ A HÁBORÚ UTÁNI ÖVEZETEK BEN

DIPLOMATERV

KÉSZÍTETTE: BARTÓK ANITA szerkezettervező építész mérnök Msc
KONZULENS: DR. KONDOR TAMÁS, DR. AL-HILAL SAFA'A

ANYAGHASZNÁLAT

A tervezés során fontos volt számomra a helyben fellelhető anyagok használata.
Az égetett - az agyagtartalma miatt sárgás tónusú - kisméretű téglából épült szerkezeti elemek felületkezelés nélkül látszó téglaburkolatként jelennek meg az épületen. A vasbeton gerendák is elburkolásra kerülnek.
Az épület zártságát biztosítandóan a homlokzati nyílások előtt hézagosan rakott transzparens téglafal lett tervezve. A padlóburkolat a vizes helyiségekben arabeszk ornamentikájú mozaikból, a többi helyiségben habarcsba ágyazott szelelt téglaburkolat készül.
A térburkolat téglá valamint természetes kőből készült váltakozva. Az árnyékolás és a kedvező mikroklima érdekében az a belső udvarokban zöldfelületek kerültek kialakításra.
Az épület homlokzati nyílásképzése visszafogott, reflektál a helyi építészeti hagyományokra.



ÉSZAKI HOMLOKZAT M=1:200