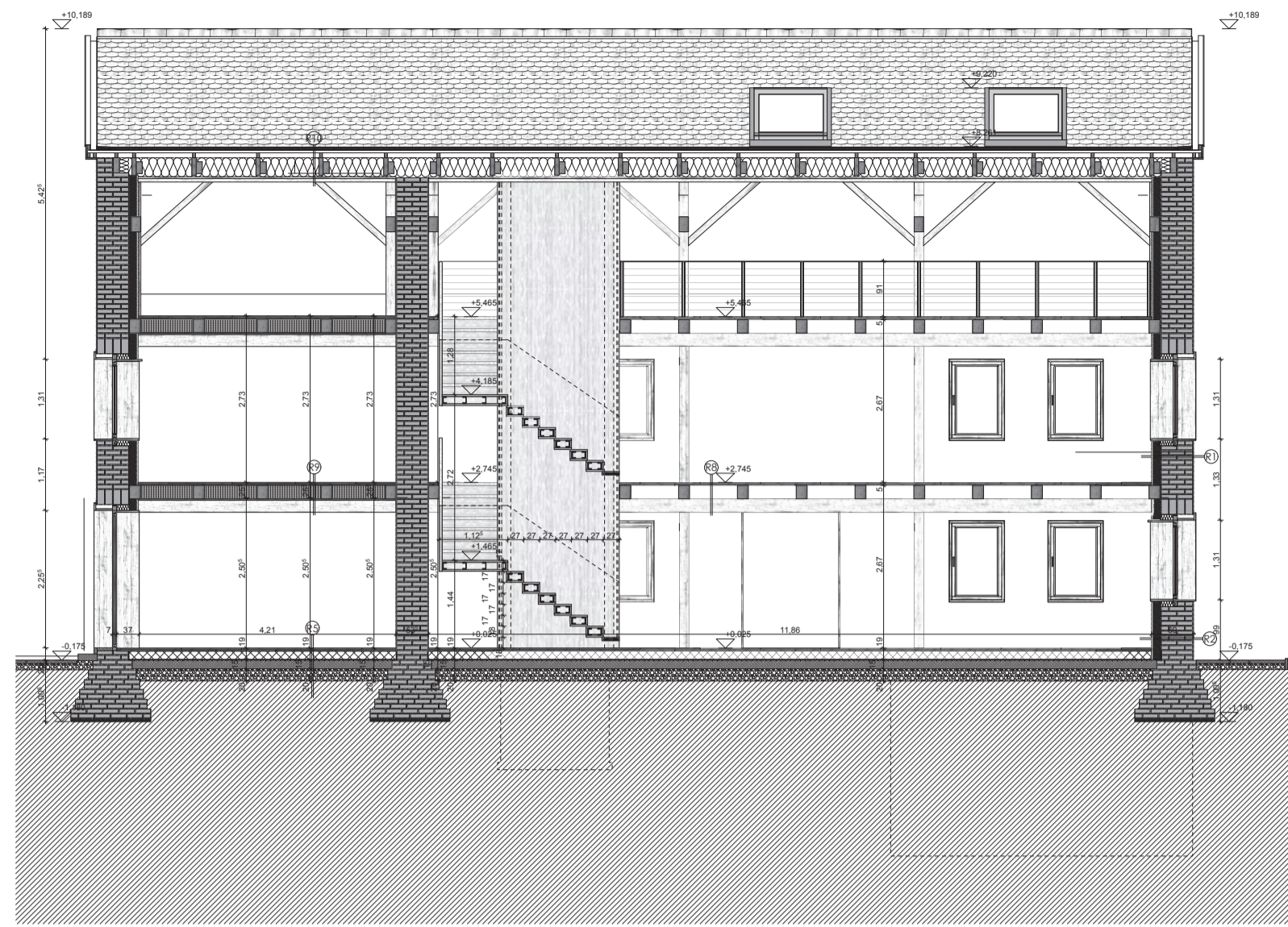
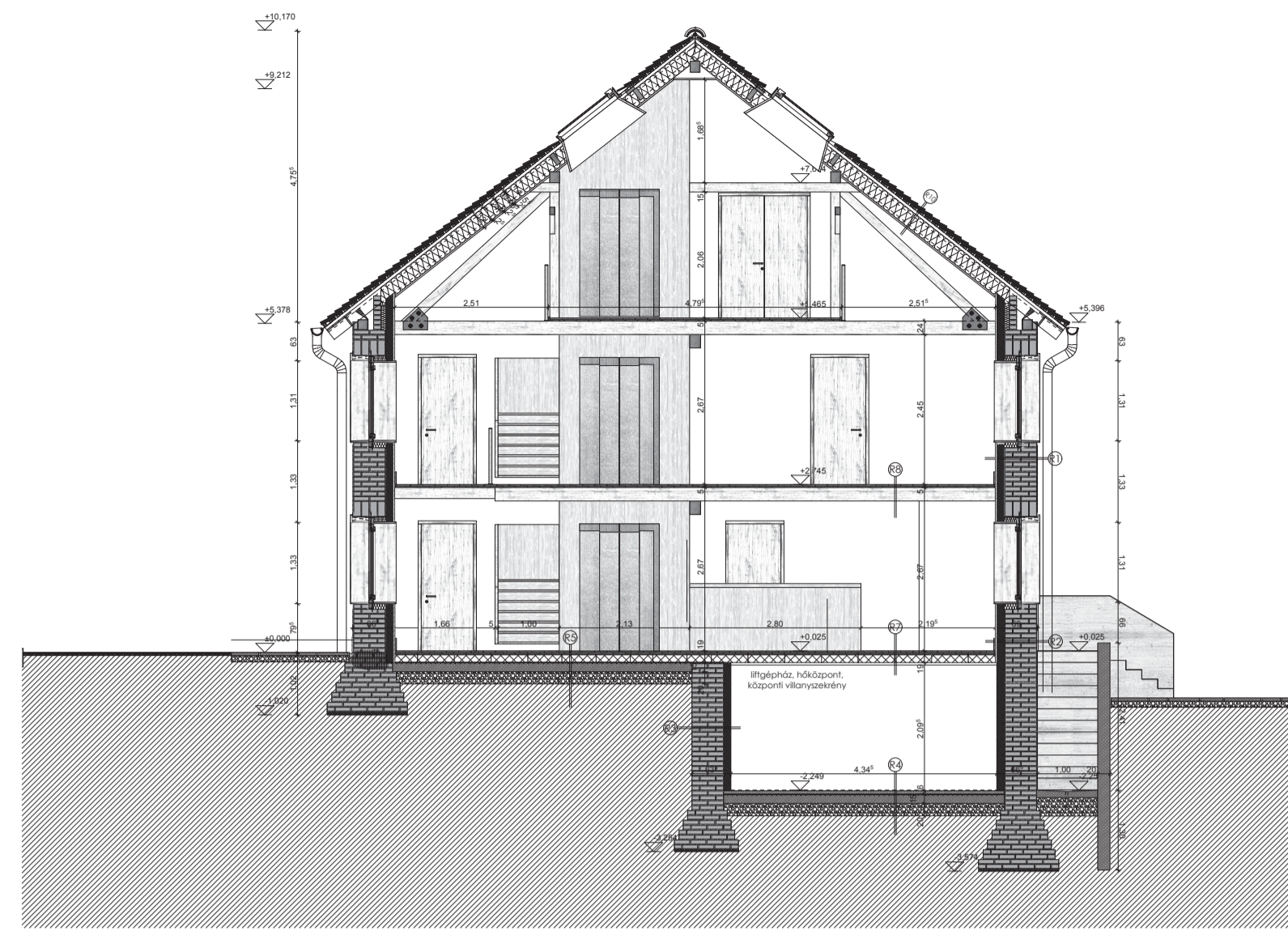


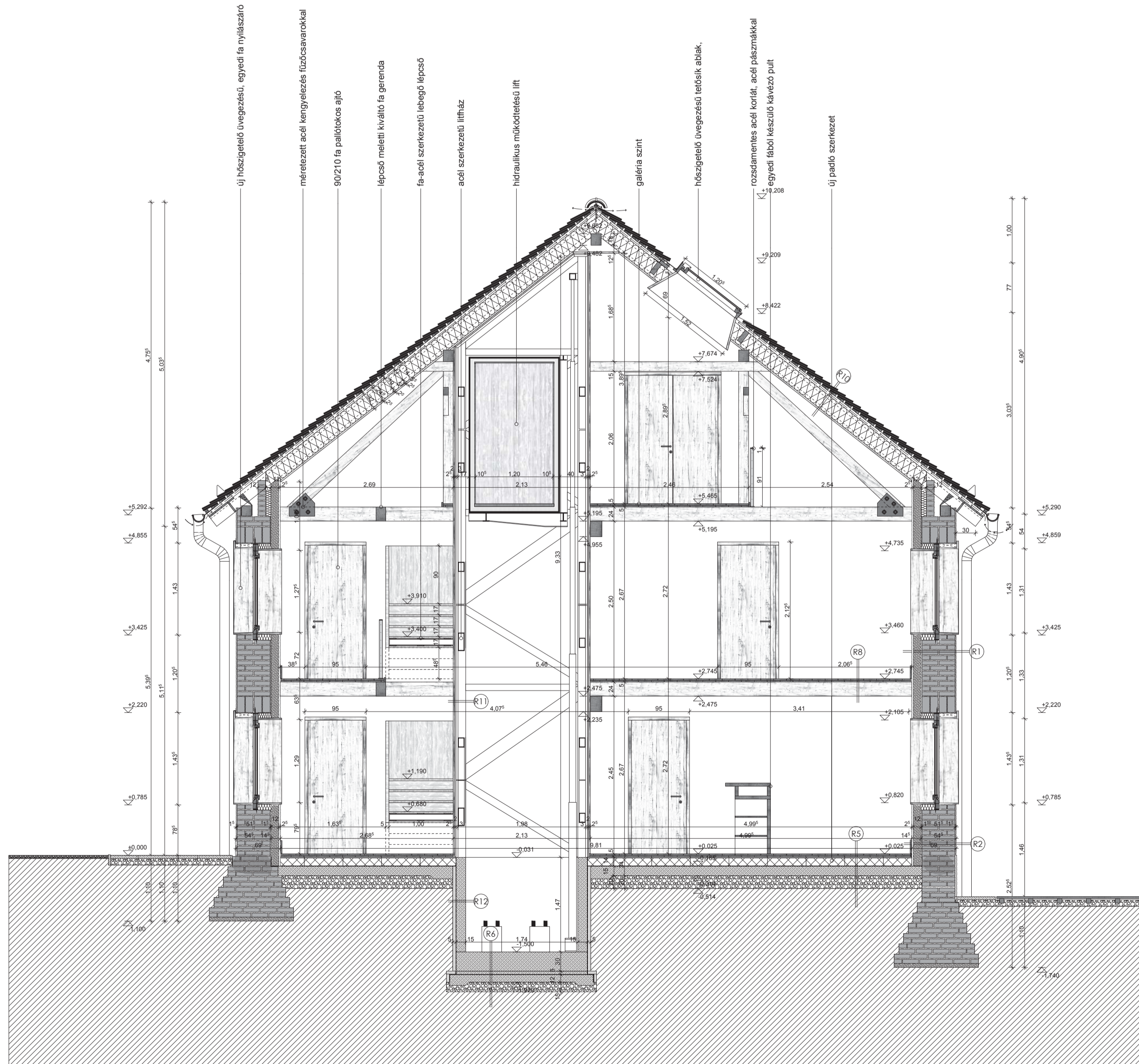
C-C metszet M = 1:100



B-B metszet M = 1:100



A-A metszet M = 1:50



Teleház rétegrendek

R1- Külsőfal

- 1 cm WTA minősítésű nemesvakolat
- 1.5 cm WTA minősítésű páratérsztő javítvakolat
- tapadást fokozó vakolóhabarcs
- 51 cm meglevő tömör téglafalazat
- 1 cm vakolat
- 0.5 cm ragasztóhabarcs
- 12 cm YTONG Multipor hőszigetelőlap
- 10 mm átmérőjű PE falifűtés cső
- 1 réteg műanyag térháló
- 2.5 cm belső oldali vakolat

R2- Külsőfal Lábazat

- 2.5 cm fagyálló WTA minősítésű lábazati díszvakolat
- 1.5 cm WTA minősítésű páratérsztő javítvakolat
- tapadást fokozó vakolóhabarcs
- 51 cm meglevő tömör téglafalazat, impulzusos mikroemulziós szigetelés
- 1 cm vakolat
- 0.5 cm ragasztóhabarcs
- 12 cm YTONG Multipor hőszigetelőlap
- 10 mm átmérőjű PE falifűtés cső
- 1 réteg műanyag térháló
- 2.5 cm belső oldali vakolat

R3- Pince fal

- termelt talaj
- 51 cm meglevő tömör téglafalazat
- impulzusos mikro-emulziós utólagos szigetelés, teljes felületen
- 1 cm vakolat
- 0.5 cm ragasztóhabarcs
- 12 cm YTONG Multipor hőszigetelőlap
- 1.5 cm belső oldali WTA minősítésű páratérsztő vakolat

R4- Pince padló

- 0.2 cm műgyanta bevonat
- 6 cm padlóbeton
- 4 mm modifikált bitumenes talajnedvesség elleni szigetelés, lánghévízzel keragaszva
- alapozó, keletkező bitumenmáz
- 12 cm C20 vasalt aljzatbeton
- 15 cm Tw=95%-osan tömörített kavics réteg
- termelt talaj

R5- Talajon fekvő padló

- 2.4 cm felújított látszó rögzítésű, gyalult svéd padló
- 2.4 cm fa deszka vakpadló
- 12cm + 1.5 cm építőlemez lépésálló PS hab hőszigetelés, bitumenes ragasztóval keragaszva
- 4 mm modifikált bitumenes talajnedvesség elleni szigetelés, lánghévízzel keragaszva
- alapozó, keletkező bitumenmáz
- 15 cm C20 vasalt aljzatbeton
- 15 cm Tw=95%-osan tömörített kavics réteg
- termelt talaj

R6- Lift süllyeszték

- 30 cm C20 vasalt beton
- 5 cm szigetelést védő PS hab hőszigetelés
- 4 mm modifikált bitumenes talajnedvesség elleni szigetelés, lánghévízzel keragaszva
- alapozó, keletkező bitumenmáz
- 12 cm C20 vasalt aljzatbeton
- 15 cm Tw=95%-osan tömörített kavics réteg
- termelt talaj

R7- Pince födém

- 2.4 cm felújított látszó rögzítésű, gyalult svéd padló
- 2.4 cm fa deszka vakpadló
- 10/18 cm acél I gerendázat, Ps hab hőszigeteléssel kitöltve
- 1 réteg párazáró fólia
- 1.2 cm építő lemez

R8- Közbenő födém

- 2.4 cm felújított látszó rögzítésű, gyalult svéd padló
- 2.4 cm fa deszka vakpadló
- 18/24 cm fa födém gerendázat

R9- Közbenő födém (hangszigetelt)

- 2.4 cm felújított látszó rögzítésű, gyalult svéd padló
- 2.4 cm fa deszka vakpadló
- 18/24 cm fa födém gerendázat
- 12 cm nagy sűrűségű, ásványzálás hangszigetelés
- 2.4 cm faburkolat

R10- Tető beépítés

- kettős fedésű hődfarkú cserép
- 30 x 50 mm cseréplecezés, 15 cm-ként
- 50 x 50 ellenőrzés
- 3 rétegű, páratérsztő, polipropilén filz- alátétthéjazat, 10 cm áttipolásokkal
- 10/15 cm szarufa + 5/200 fa merevítő pallózás, kitöltve 20 cm ásványzálás hőszigeteléssel
- 5/6 fa lécváz, 5 cm ásványzálás hőszigetelés
- 1 réteg párazáró fólia
- 2.4 cm belső oldali homoyolt faburkolat

R11- Épített liftakna fala

- 2.4 cm faburkolat
- 2 cm fibercsod tűzvédelmi gipsz borítás Th=1 óra
- 30 x 50 mm lécváz
- hegesztett kapcsoló acélszerkezet

R12- Lift- süllyeszték fala

- termelt talaj
- 5cm beemmaradó szigetelést védő PS hab hőszigetelés
- Iso prepreute öntapadós talajnedvesség elleni szigetelés
- 15 cm C20 vasalt vasbetonfal

