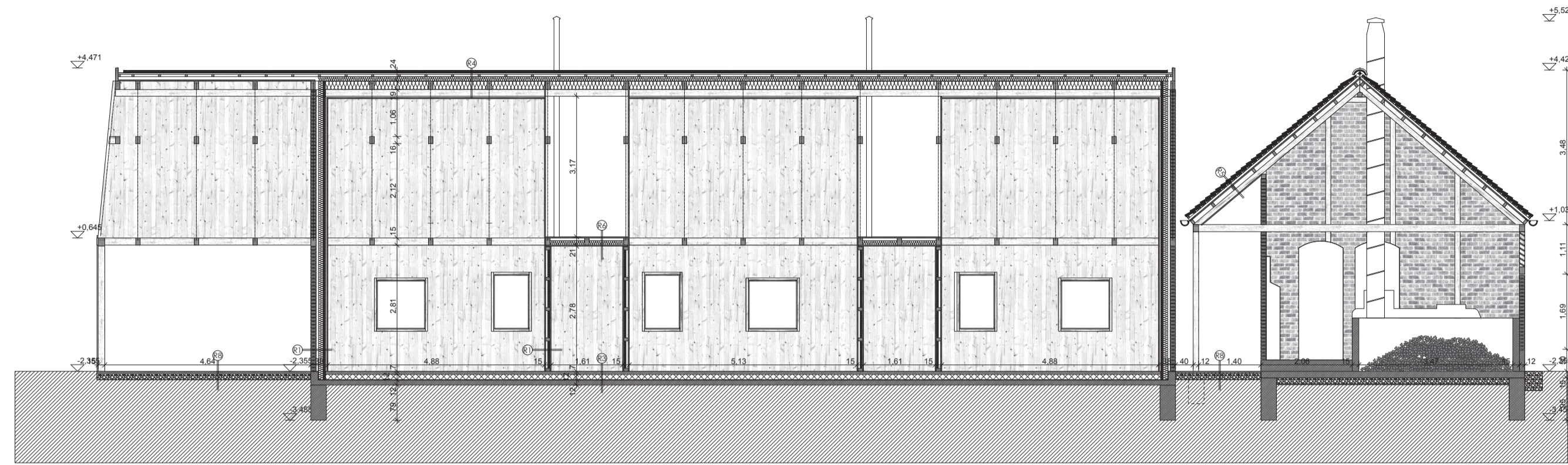


B-B metszet M = 1:100



Kézműves műhely rétegrendek

R1- Külsőfal

- 12 x 12 fachwerk C20 faszervezet
- kioldófalazatként egy soros km bonított légfalazat
- 5cm átszellőztetett légrés, 50x 50 falcérváz
- 1 réteg vízzáró biztosító nem éghető PE fólia
- 12 cm ásványszálas hőszigetelés, 50 x 120 fa C24 függőleges váz
- 5 cm ásványi szálas hőszigetelés, 50 x 50 vízszintes fa lécváz között
- 1 réteg párazáró fólia
- 3 cm installációs réteg, 30 x 50 függőleges burkolattartó váz
- 2,4 cm natúr faburkolat

R2- Külsőfal Lábazat

- 40 cm 16-32 mm frakcionált kavicságy
- 120 g/m<sup>2</sup> műanyag geotextília
- 15 cm C20 vasalt vasbeton lábazatfal
- 1 réteg bitumenmázás alapozó keliósító réteg
- 4 mm modifikált bitumenes talajnedvesség elleni szigetelés, lánghévízzel ragasztva
- 10 x 1,5 cm vastag építőlemez PS hőszigetelő tábla, 50 x 120 fa függőleges váz
- 5 cm ásványi szálas hőszigetelés, 50 x 50 vízszintes fa lécváz között

R3- Talajon fekvő padló

- 7 cm létszóbeton minőségű padlóbeton
- 1 réteg PE technológiai fólia
- 12cm lépésálló PS hab hőszigetelés, bitumenes ragasztóval ragasztva
- 4 mm modifikált bitumenes talajnedvesség elleni szigetelés, lánghévízzel ragasztva
- alapozó, keliósító bitumenmáz
- 12 cm C20 vasalt aljzatbeton
- 15 cm Tw=95%-osan tömörített kavics réteg
- termelt talaj

R4- Tető (hőszigetelt)

- kettős fedésű hődfarkú cserépr
- 30 x 50 mm cseréplecezés, 15 cm-ként
- 50 x 50 ellenlécezés, 1,00m-ként
- 3 rétegű, páraáteresztő, polipropilén fiz- alátéthéjazat, 10 cm áttapalásokkal
- 5/10 cm fa szelemmezés + 10 cm ásványiszálas hőszigetelés
- 10/15 cm szárufa + 15 cm ásványiszálas hőszigetelés
- 1 réteg párazáró fólia
- 3/5 cm fa burkolattartó lécváz
- 2,4 cm belső oldali faburkolat

R5- Tető

- kettős fedésű hődfarkú cserépr
- 30 x 50 mm cseréplecezés, 15 cm-ként
- 50 x 50 ellenlécezés, 1,00m-ként
- 3 rétegű, páraáteresztő, polipropilén fiz- alátéthéjazat, 10 cm áttapalásokkal
- OSB farostlemez az alátéthéjazat ajzataként
- 5/10 cm fa szelemmezés
- 10/15 cm szárufa
- 3/5 cm fa burkolattartó lécváz
- 2,4 cm fa deszkázás

R6- Padlástudém

- 2 réteg 2 cm vastag építőlemezburkolat
- 10/15 cm kötőgerenda + 10 cm ásványiszálas hőszigetelés
- 1 réteg párafékező fólia
- 3/5 cm burkolattartó fa lécváz
- 2,4 cm belső oldali faburkolat

R7- Válaszfal

- 2,4 cm belső oldali hornyolt illesztésű faburkolat
- 7,5/10 cm fa tartóváz + 5 cm ásványi szálas hőszigetelés
- 1 réteg párafékező fólia
- 2,4 cm belső oldali faburkolat

R8- Kültéri burkolat

- 3/15 cm fa palló burkolat, 0,5-1 cm hézagolt fektetéssel
- 5/7 cm párnafa
- 7 cm ágyazó bazaltzúzálek
- 10 cm frakcionált kavicsréteg
- 1 réteg geotextília
- termelt talaj



A-A metszet M = 1:50

