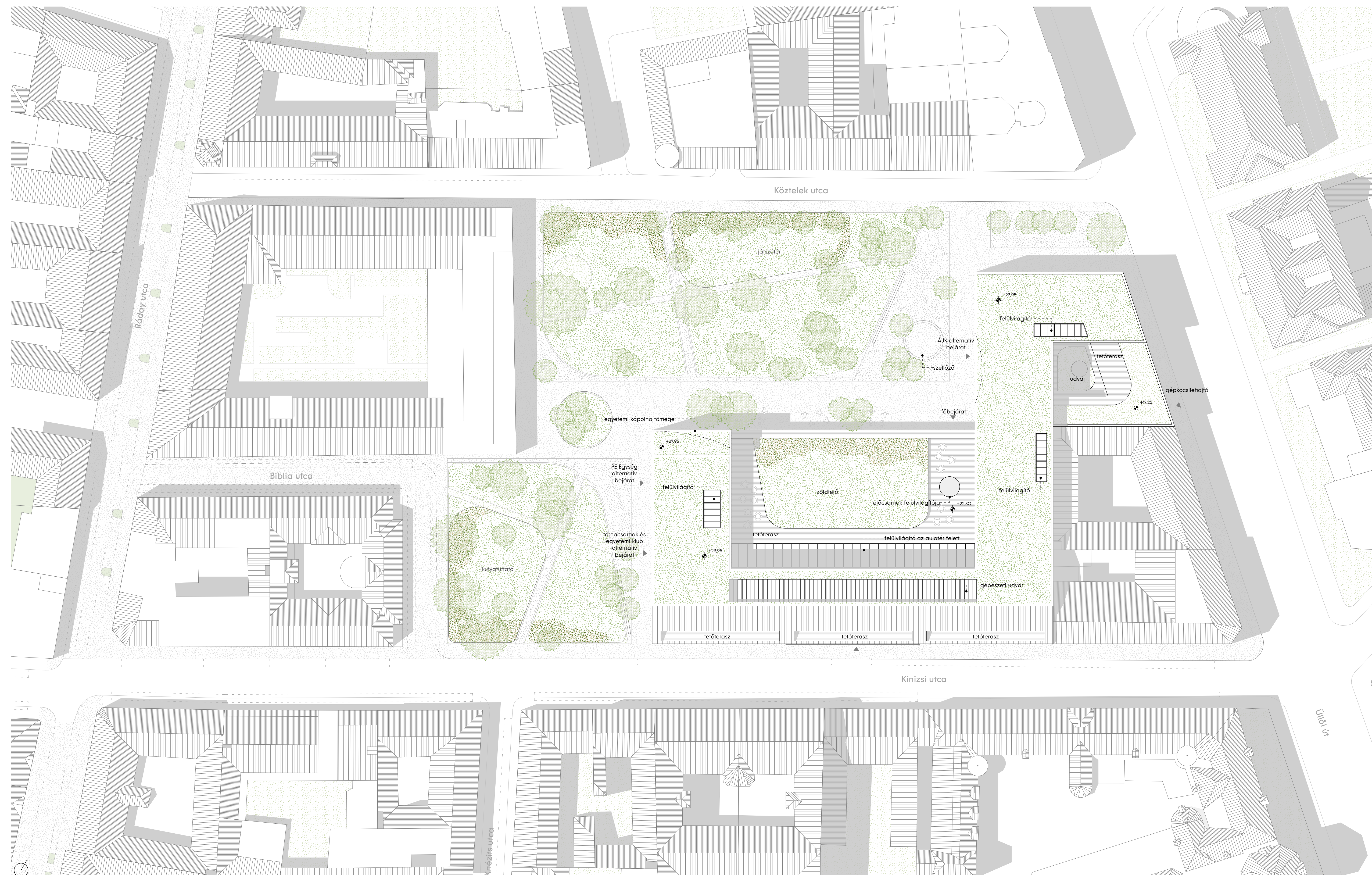


↑ Átérzeti helyszínrajz a Károli Gáspár Református Egyetem épületeivel 1:5000

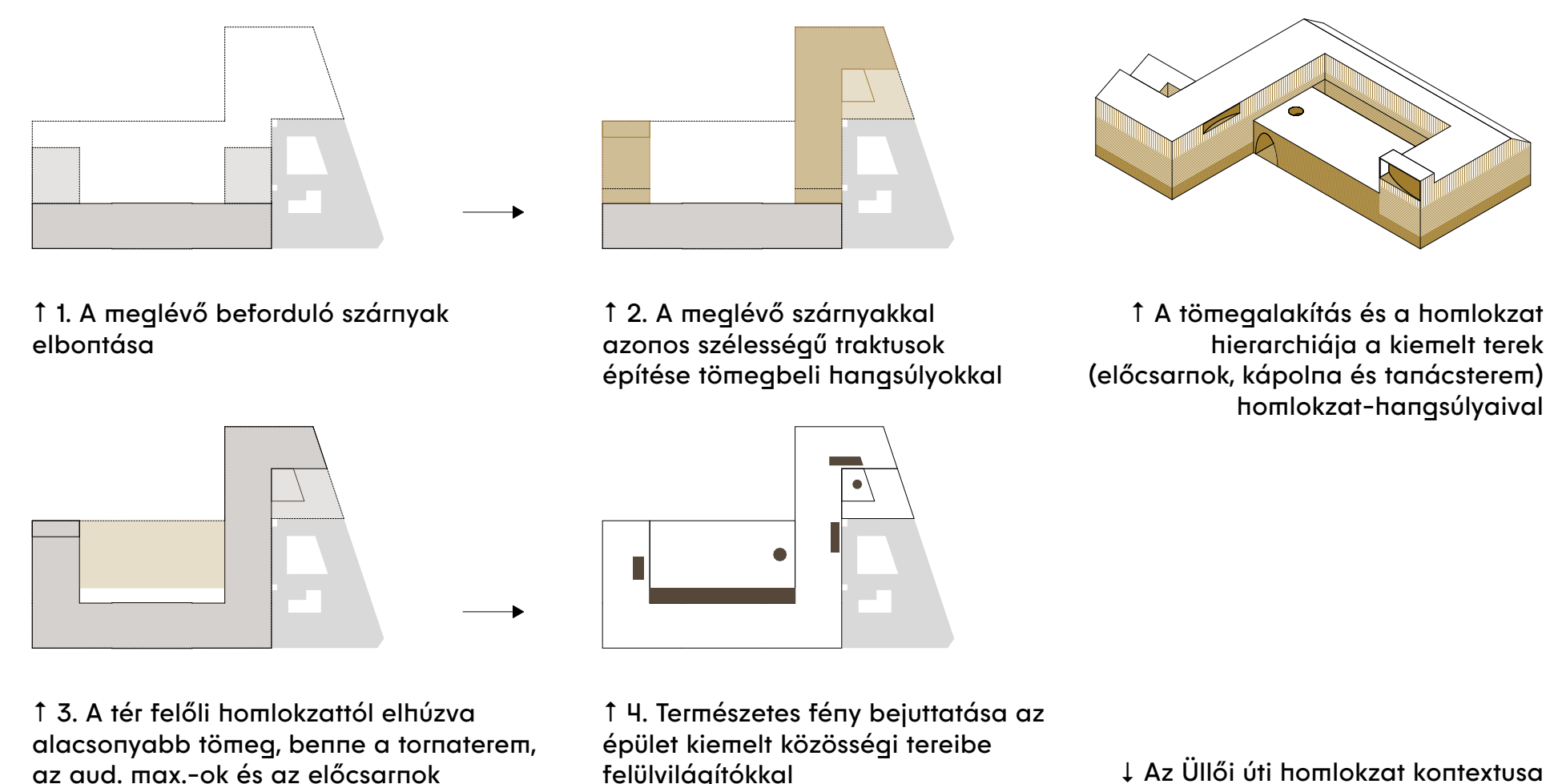
↓ Látvány az egyetem főbejáratairól. Az előcsarnokon átérve a volt dohányraktár homlokzata, immár belső téri helyzetben látható. Balra fenn a tanácsterem reprezentatív terasz, lent a földszinti rendezvényterem előtti árkádsor.



↑ Helyszínrajz a Markuszky tér, és a tágabb környezet ábrázolásával 1:500

Az egykori dohányraktár-épület értékeinek átmentése. A meglévő, egykori dohányraktár épületének téri integrációja az új kompozícióba nem csupán annak védettsége, vagy a meglévő terek fenntartható újrahasznosítása szempontjából rendkívül jelentőséggel bír az egyetemváros születés új téri világában, de azért is, mert ennek az ódon épületnek az atmoszférája, az időt magán hordozó anyagi valósága alapvetően képes meghatározni az új egyetem hangulatát, karakterét is. Ezért számunkra evidens volt, hogy annyit meg kell tartani az épületből, amennyit csak ésszerűen lehetséges. Emiatt a két beforduló rövid szárnyat bontottuk csak el, valamint az utólagos ráépítéseket, belső válaszfalakat és a tűzfalat, minden más hasznosítottunk. A meglévő épülethez úgy csatlakoztunk, hogy azokon a helyeken, ahol beforduló szárnyait elbontottuk, ott az új szövet "hozzátapad" a régihez, befoglalja a keletkezett "sebet", ott azonban, ahol most az U-alakú épület öblében a tér felőli homlokzat akként viselkedik, belső homlokzatként igyekeztünk megmutatni, érvényesíteni hagyni azt a továbbiakban is.

↓ A beépítés koncepcionális lépései



↓ Látvány a kollégiumépület Markuszky téri bejárata felől. Középen fenn az egyetemi kápolna toronyszerű tömege, a földszinten bal és jobb oldalon az AJK és a PE Egység alternatív bejárata.

