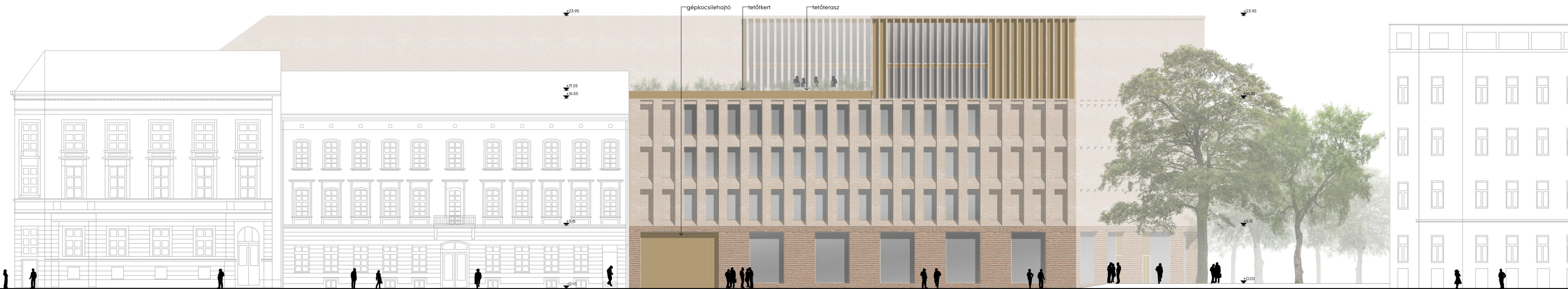


A határokra kifeszülő beépítés. A két telket beépítésünk 100%-ban kihasználja, egyrészt azért mert ezt diktálja a szűkebb és tágabb környezet beépítési morfológiája, de azért is, mert a nagy volumenű program így helyezhető el a területen úgy, hogy a belső tér helyenkénti felhasználására, a térszövet porózus kialakítására, azaz az élhető, izgalmas és inspiráló tanulási környezet megvalósítására maradjon lehetőség az épületen belül.

Tanulási terek láncolata. E feladatokat, mint tanulási terek láncolatát képeztük el, amelyek különféle típusúak: a teljes épületmagasságot átívelő kúrtóktól, hasféléktől elkezdve a csak 2-3 szintet összekötő kisebb légtérreig terjed kialakításuk, és a teljes épületet szervező közlekedőrendszere vannak felfűve.

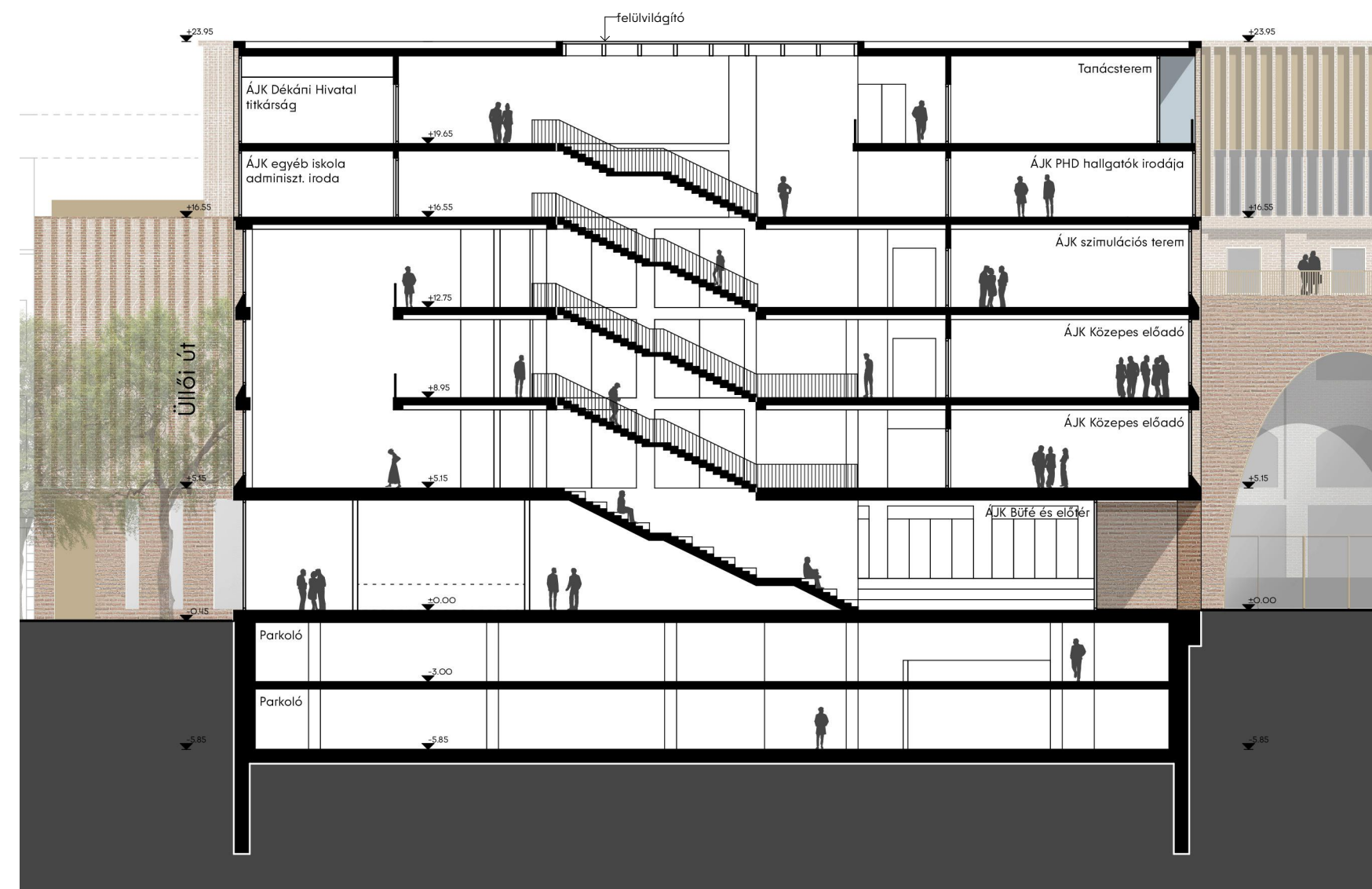


↑ Látvány az egyetem boltzolt, felülvilágított előcsarnokáról. Hátterben a volt dohányraktár épületének belső téri helyzetbe került homlokzata, jobbra lépcső az aud. max.-okba és letekintés a tornaterembe.

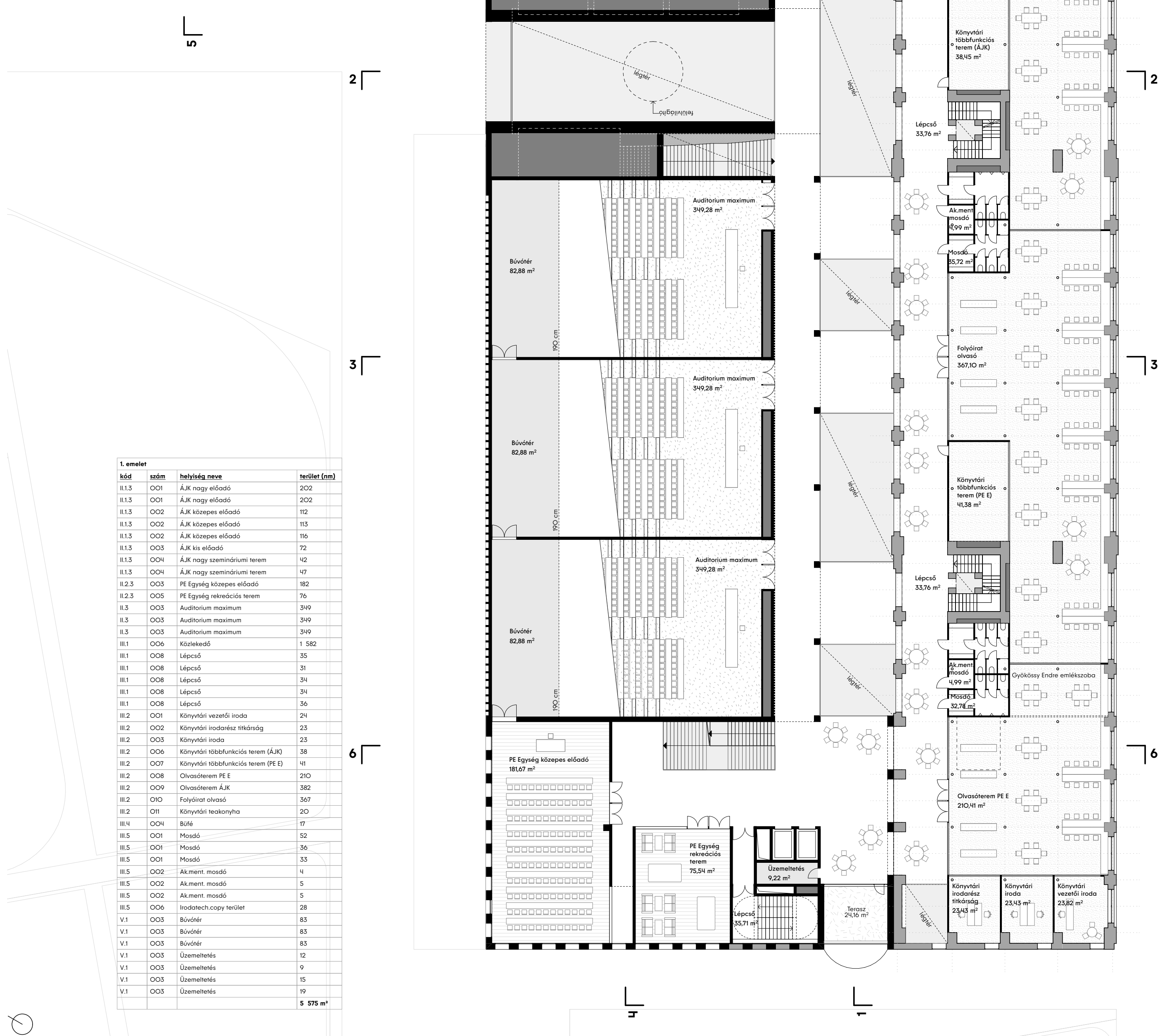
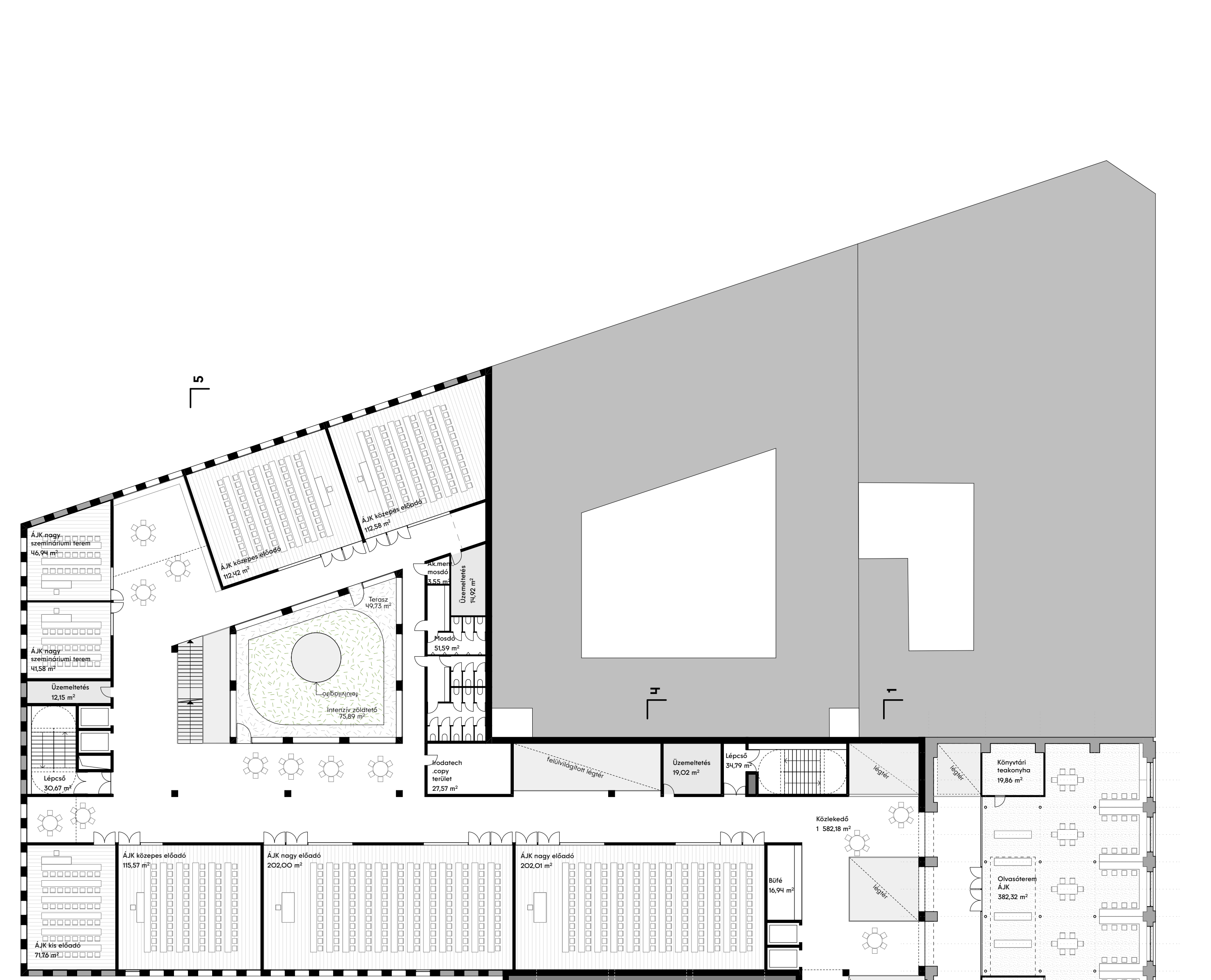


↑ Az Üllői úti homlokzat 1:250

↓ Látvány az ÁJK aulateréből a központi lépcsővel és a belső udvarral



↑ 5. metszet az ÁJK aulaterén keresztül 1:250



↑ Első szint alaprajza 1:250