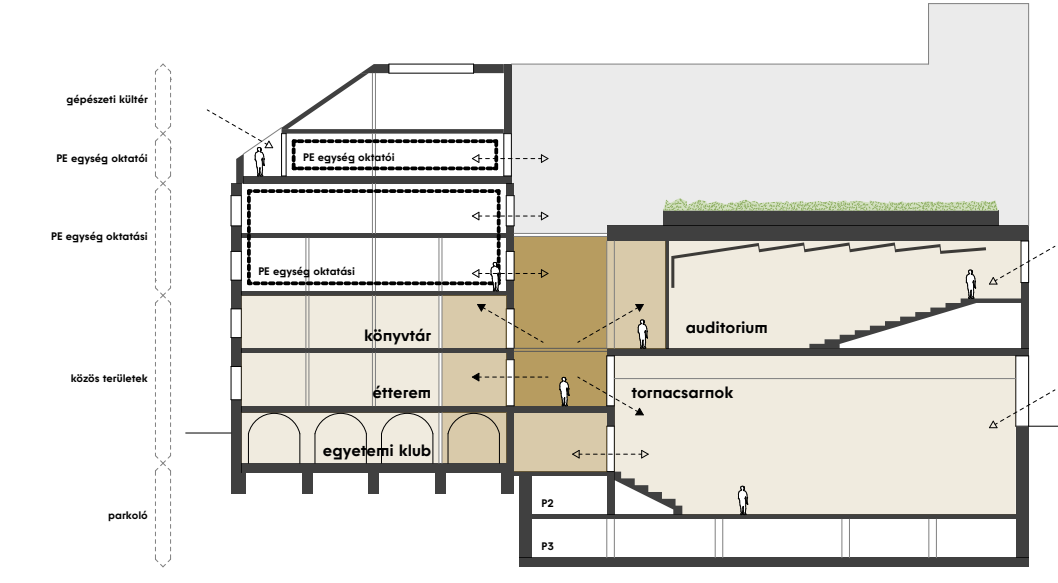


T 2. metszet az előcsarnokon keresztül 1:250

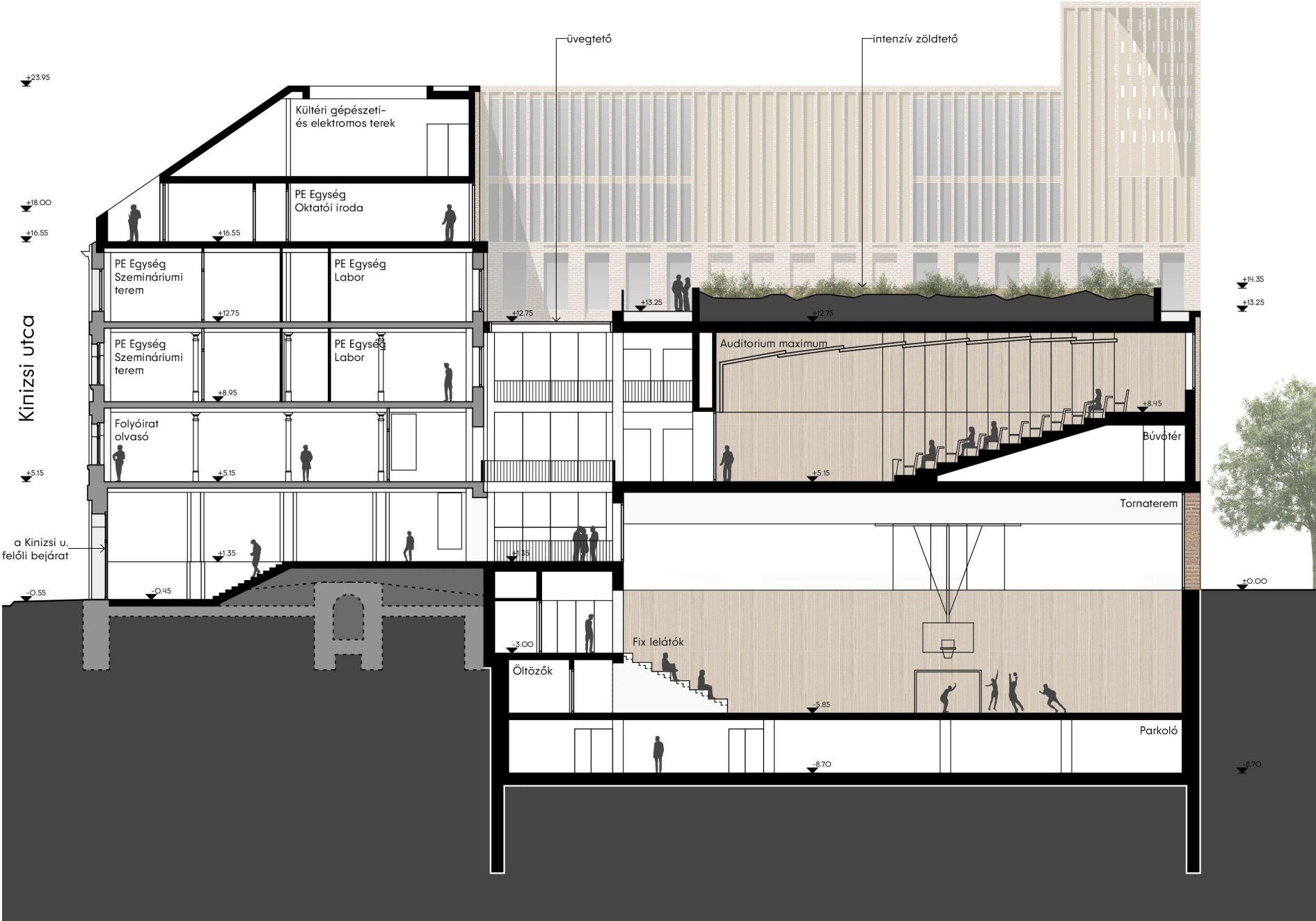
A tornaterem mint közösségi tér optimális helyzete. A tervezési program legnagyobb volumenű terének véleményünk szerint egyszerre érdemes rejtve maradni, nem foglalva az értékes terepszint feletti területeket más, homlokzati kapcsolatú inkább igényű helyiségektől. Ugyanakkor van annyira jelentős funkció (hisz nem csak sporteseményeknek, de a különféle rendezvényeknek, ünnepi alkalmaknak is reprezentatív tere lehet), hogy nem érdemes teljesen elrejteti sem. A magassági értelemben 2/3 részben a térszint alá pozícionálásával izgalmas át- és lelátások alakulnak ki mind a tér, mind az egyetem belső tereinek irányából, meghagyva annak az esélyét, hogy a campus valóban legfontosabb nagy közösségi terévé váljon, ugyanakkor sportolói- és közönségforgalmi megközelítése is nagyvonalúan megoldható maradjon.



T 1 Az Egyetemváros új épületének jellemző metszete a főbb térbeli egységek elrendezésével és a belső kapcsolatokkal az aulaterén keresztül

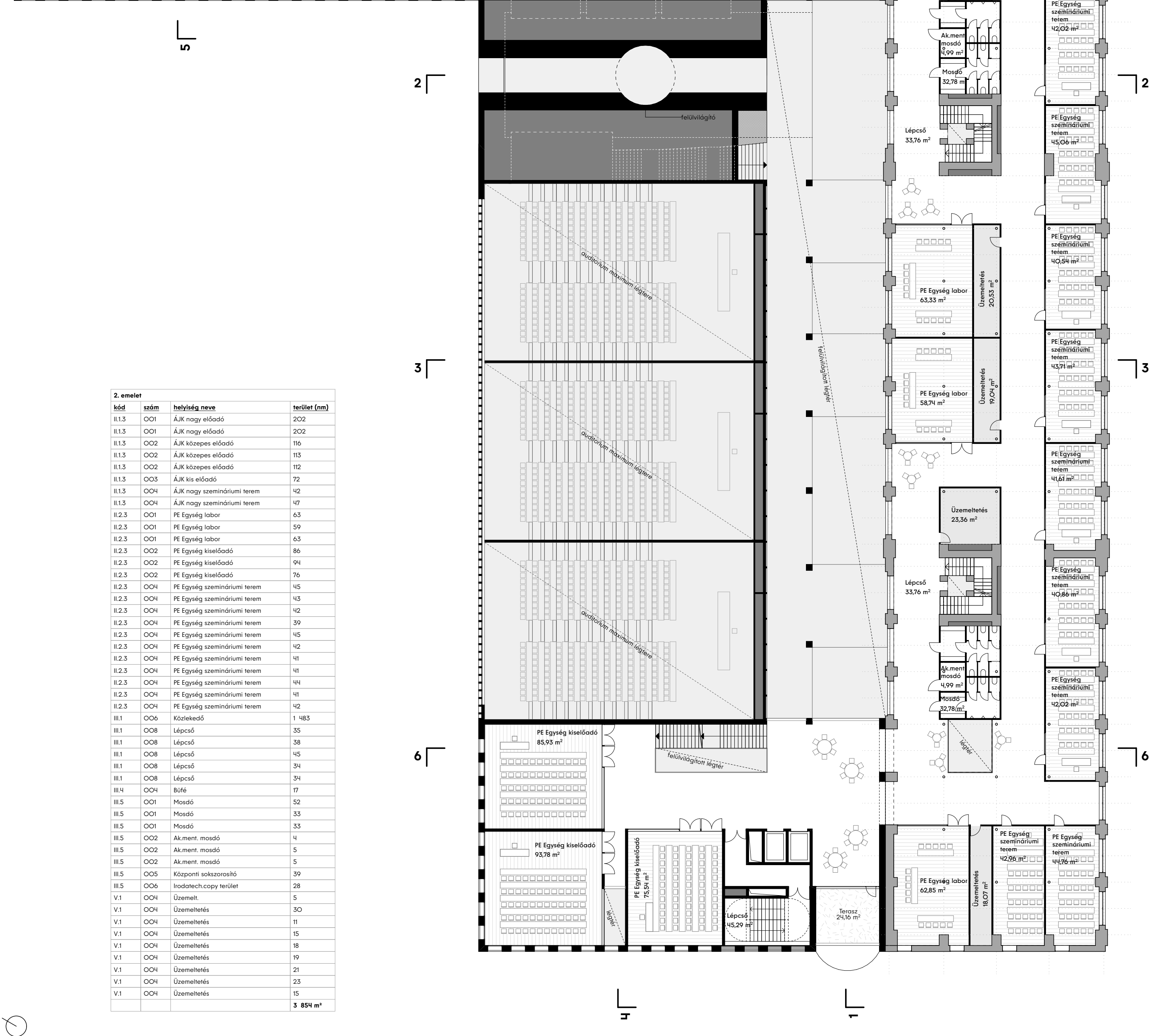
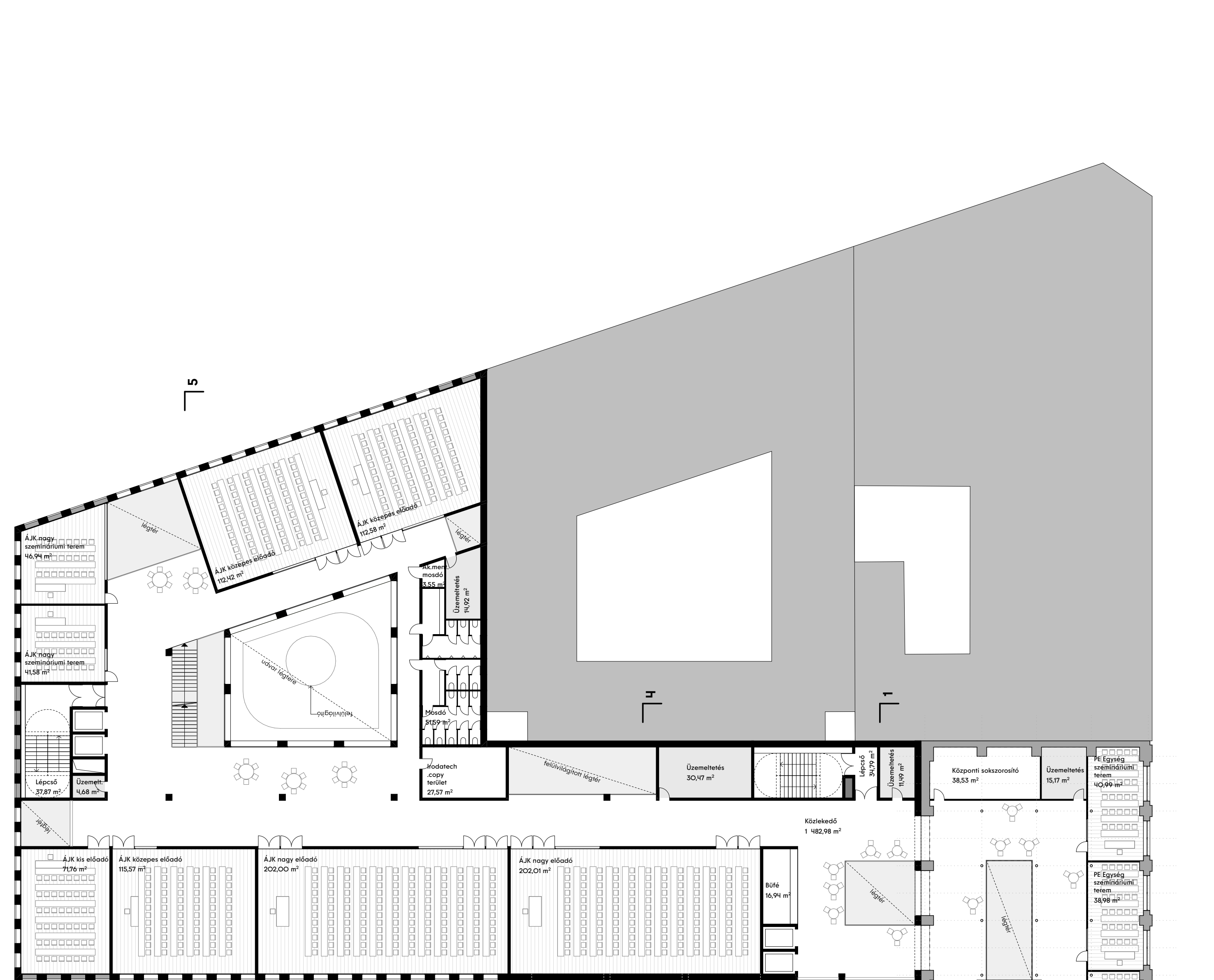
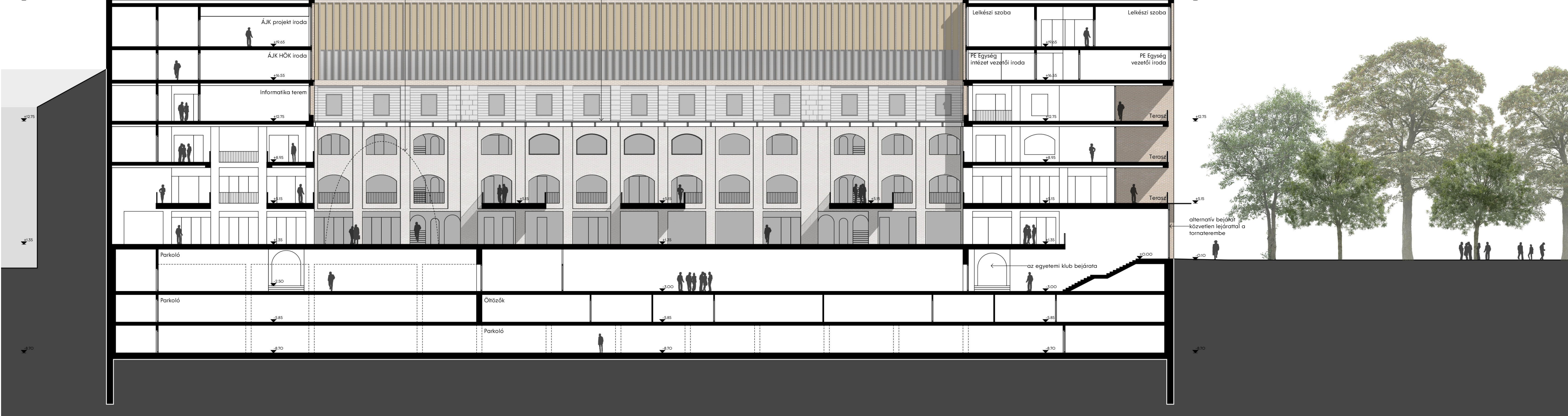


T 1 Látványterv a felülvilágított aulaterén keresztül. Balra a meglévő épület udvari homlokzata, jobbra a tornaterem és az auditorium maximumok tömege. A három szint magas aulaterét az új campus közösségi terének gerince, homlokzati megnyitással a Ráday utca irányába.



T 3. metszet a tornacsarnok és az auditorium maximumon keresztül 1:250

J 1. hosszmetset a felülvilágított aulaterén keresztül 1:250



szob	szob	helyiség neve	terület (m ²)
E1.3	OO1	AJK nagy előadó	2022
E1.3	OO1	AJK nagy előadó	2022
E1.3	OO2	AJK közepes előadó	176
E1.3	OO2	AJK közepes előadó	173
E1.3	OO2	AJK közepes előadó	172
E1.3	OO3	AJK kis előadó	72
E1.3	OO3	AJK nagy szemináriumi terem	42
E1.3	OO3	AJK nagy szemináriumi terem	47
E2.3	OO1	FE Egyetem labor	63
E2.3	OO1	FE Egyetem labor	59
E2.3	OO1	FE Egyetem labor	63
E2.3	OO2	FE Egyetem labor	86
E2.3	OO2	FE Egyetem labor	94
E2.3	OO2	FE Egyetem labor	76
E2.3	OO3	FE Egyetem szemináriumi terem	45
E2.3	OO3	FE Egyetem szemináriumi terem	43
E2.3	OO3	FE Egyetem szemináriumi terem	42
E2.3	OO3	FE Egyetem szemináriumi terem	39
E2.3	OO3	FE Egyetem szemináriumi terem	45
E2.3	OO3	FE Egyetem szemináriumi terem	42
E2.3	OO3	FE Egyetem szemináriumi terem	41
E2.3	OO3	FE Egyetem szemináriumi terem	44
E2.3	OO3	FE Egyetem szemináriumi terem	41
E2.3	OO3	FE Egyetem szemináriumi terem	42
E1.1	OO6	Külső udvar	1 182,98
E1.1	OO8	Lépcső	35
E1.1	OO8	Lépcső	38
E1.1	OO8	Lépcső	45
E1.1	OO8	Lépcső	34
E1.1	OO8	Lépcső	34
E1.1	OO8	Lépcső	34
E1.1	OO8	Lépcső	17
E1.5	OO1	Mosdó	52
E1.5	OO1	Mosdó	33
E1.5	OO1	Mosdó	33
E1.5	OO2	Ak. ment. mosdó	14
E1.5	OO2	Ak. ment. mosdó	5
E1.5	OO2	Ak. ment. mosdó	5
E1.5	OO5	Külső udvar	30
E1.5	OO6	Iskolai techn. copy terlet	28
V.1	OO1	Üzemeltetés	5
V.1	OO1	Üzemeltetés	30
V.1	OO1	Üzemeltetés	11
V.1	OO1	Üzemeltetés	15
V.1	OO1	Üzemeltetés	18
V.1	OO1	Üzemeltetés	19
V.1	OO1	Üzemeltetés	21
V.1	OO1	Üzemeltetés	23
V.1	OO1	Üzemeltetés	15
			3 894 m²

T 1 Második szint alaprajza 1:250