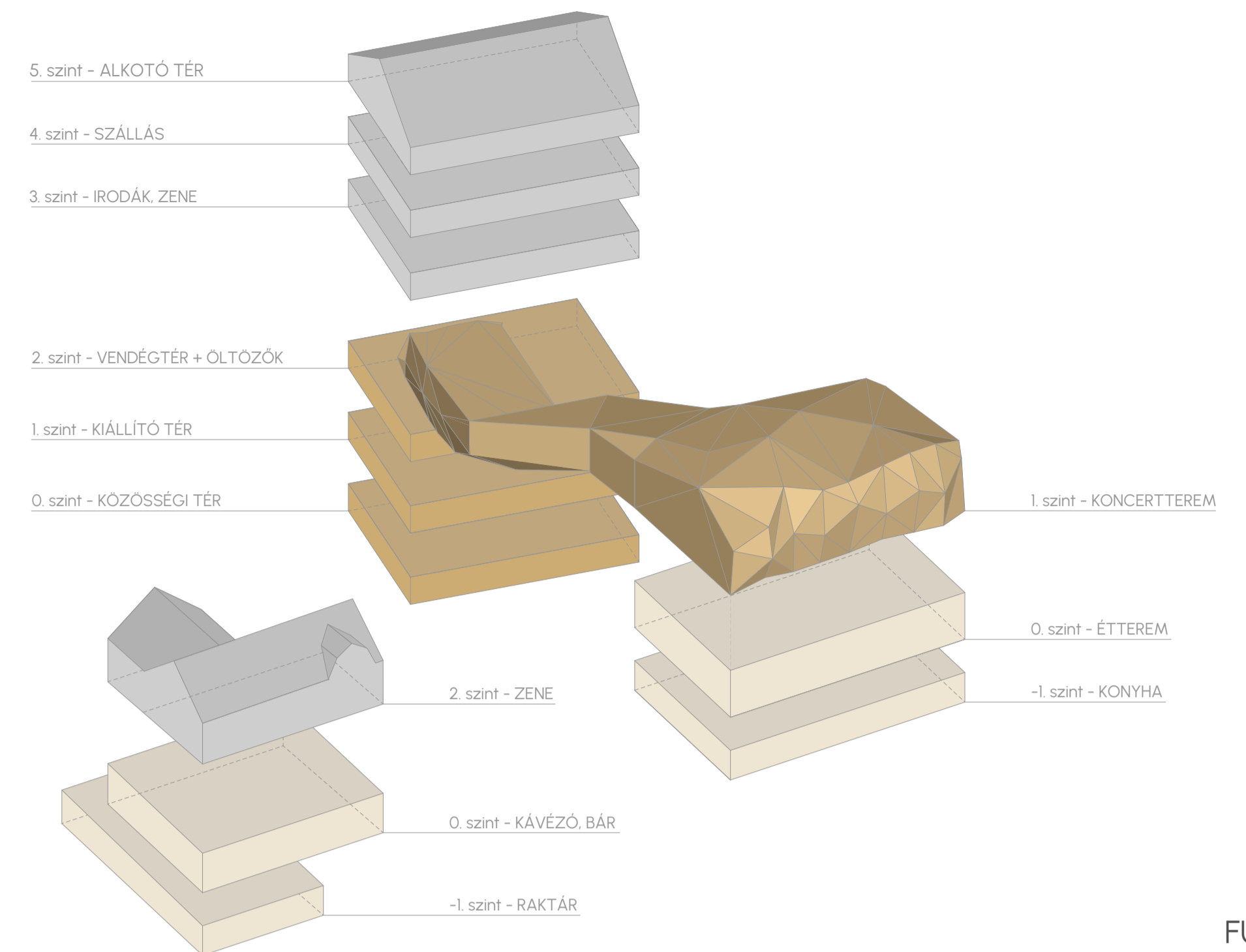
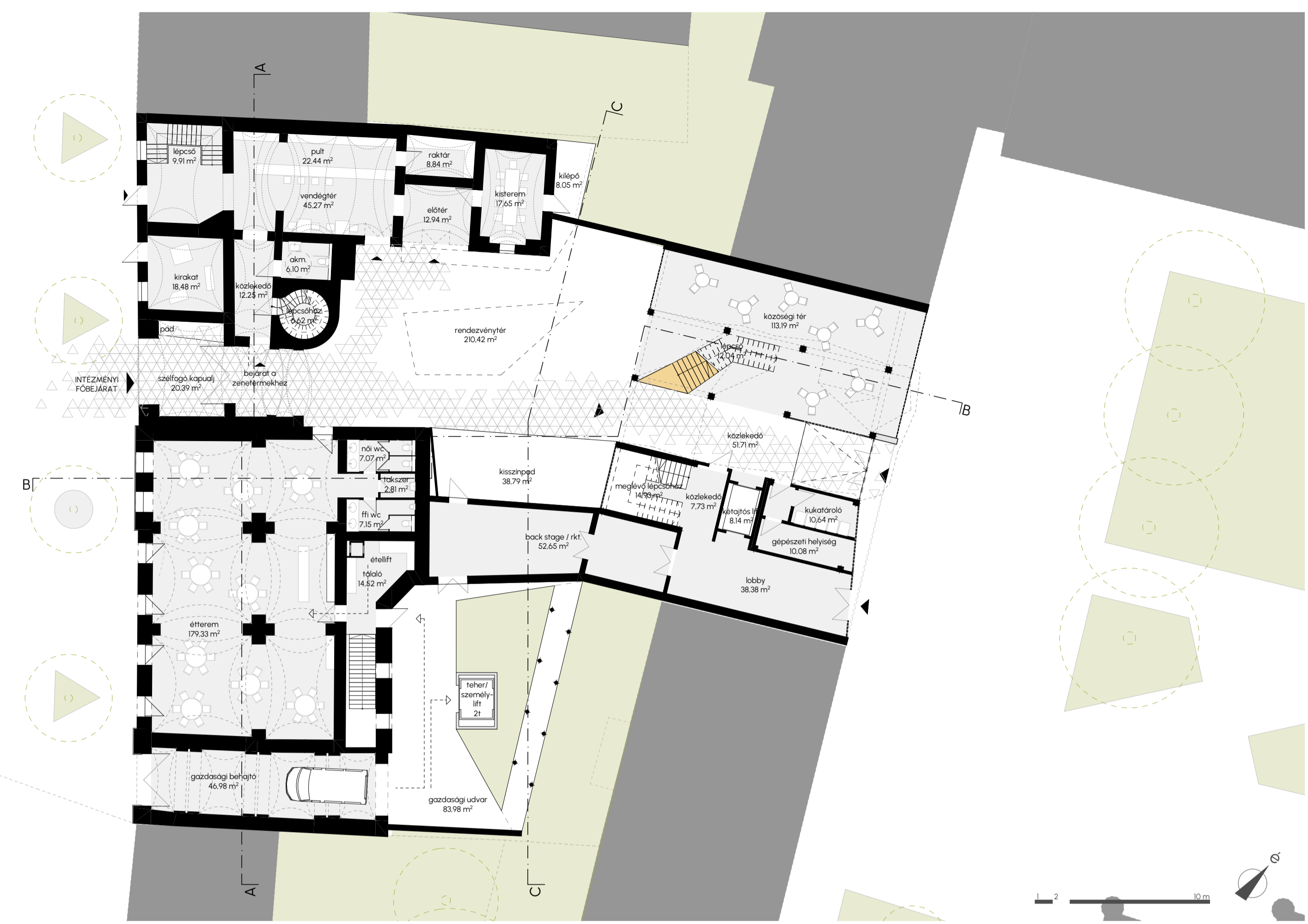
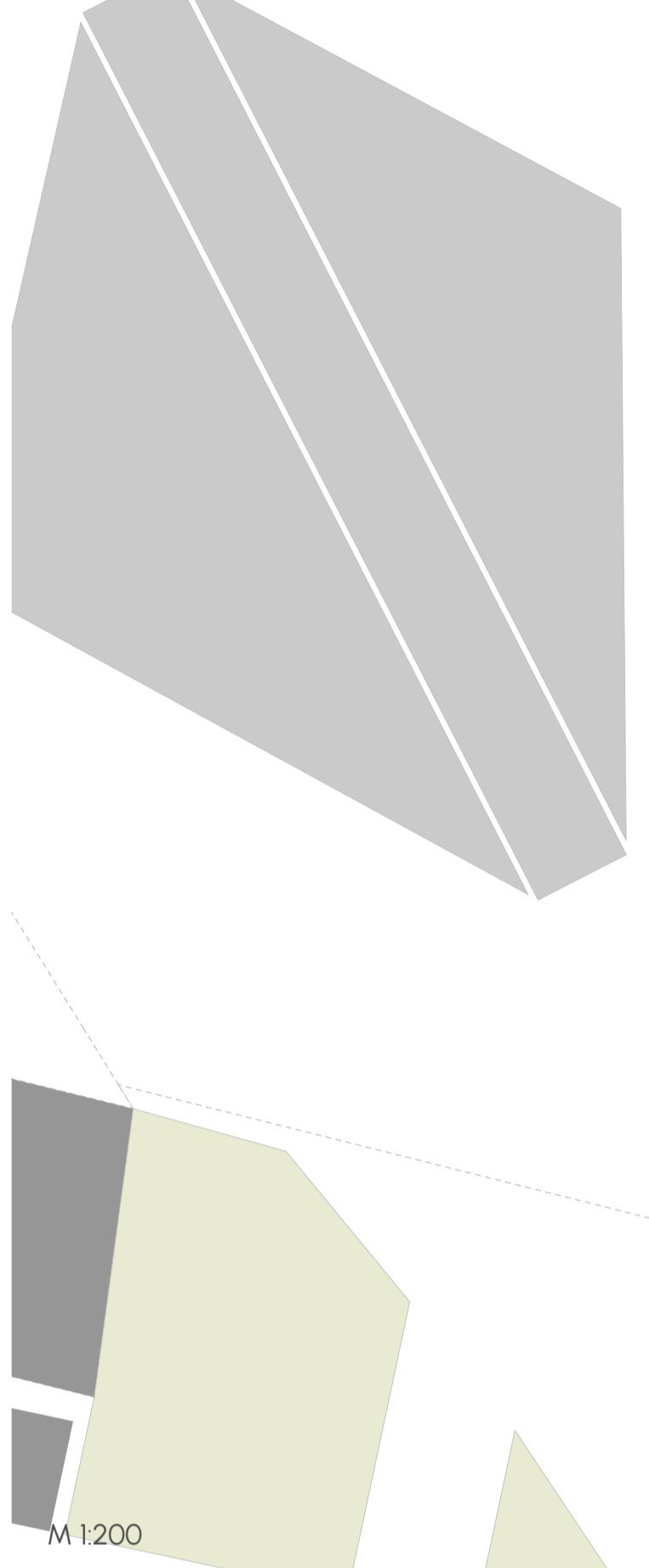


foldszíni alaprajz



FUNKCIÓK

Az épületegyüttes fő tengelye a Dósa Nádor tér 3. visszadíltott, eredeti szélességű kapuján és a Színházon átvágó, igény szerint zárható közlekedési útvonal, ami összekötésül szolgál a Dósa Nádor tér és az Liszt Ferenc tér között, szervesen kapcsolva így a területet a Piac tértől kiáramló közterek láncolatához. A ház központi tere a lefedett udvar, amely zárt, egész évben használható, felülvilágítottkal megnyitott világos fogyasztó tér, színpaddal valamint közlekedési tengely. Ebből a horizontális tengelyből megközelíthető a Színházban a közönségnek újonnan kialakított vertikális közlekedő tér, ahonnan lépcsőn és lifttel megközelíthető a nagy koncertterem. A koncertterem a Dósa Nádor tér 2. épület emeletén létesül, ami szinte teljesen egy szintben van a Színház második szintjével, így itt teljes értékűen meg tud valósulni az épületek összekapcsolása. A koncertteremhez vezető útvonalon kaptak helyet a hozzá tartozó kiszolgáló funkciók, mint ruhatár, mosdók és a bár/büfé.

