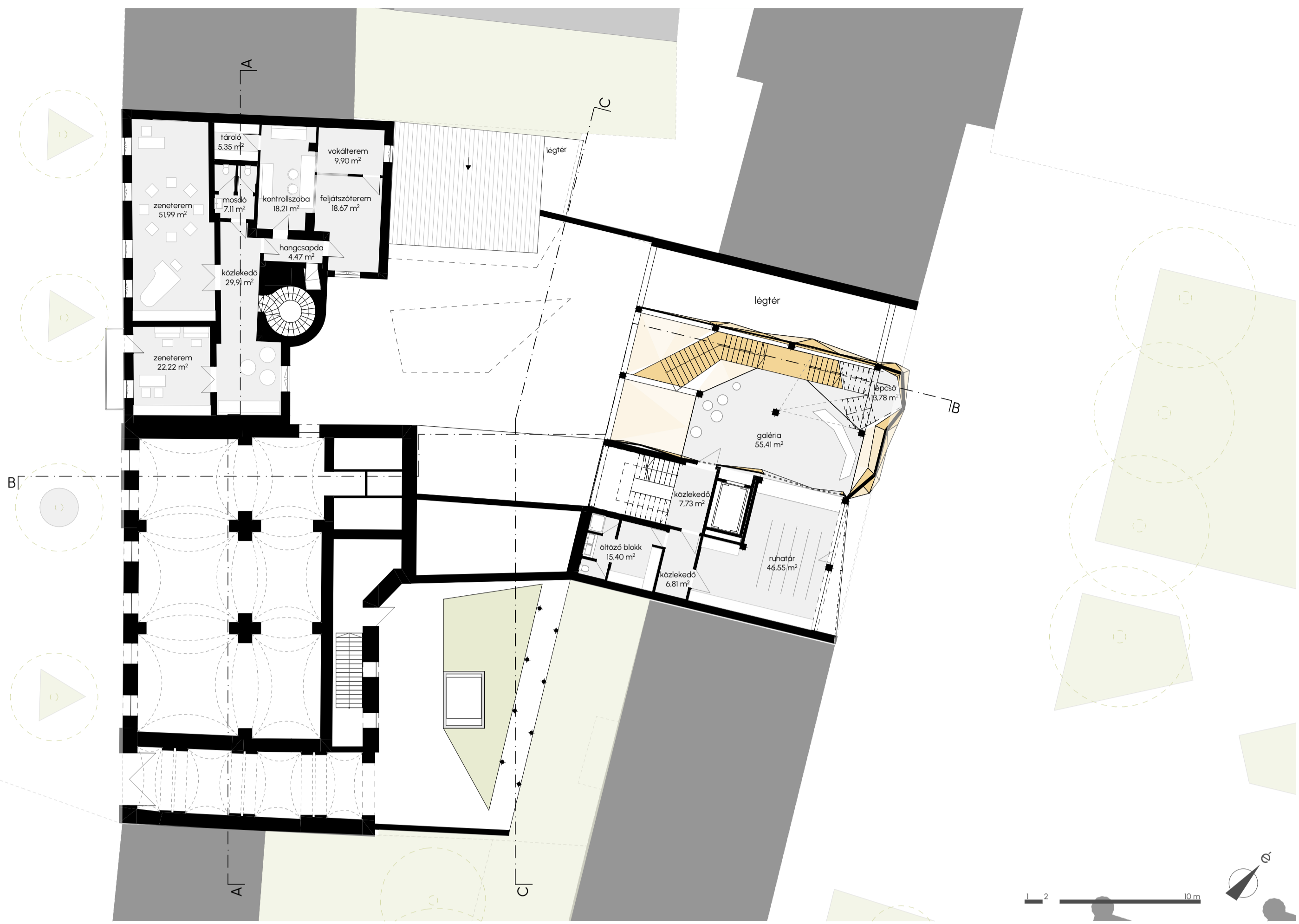


1. emeleti alaprajz



A Dósa Nádor tér 2. földszintjén kapott helyet az étterem, ami a boltos terek összenyitásával egy nagyvonalú, hangulatos belső térben tud működni, miközben szoros kapcsolatban áll és fogyasztó terasszal nyit a felújított Dósa Nádor tér felé, de megközelíthető a két tér közötti közlekedési tengelyről, belső udvarból is.

A Színház földszintjének megnyitott, többszintes tere helyét tud állni nem csak koncertek, előadások bővített, vagy önálló tereként, hanem közösségi térként olyan programok lebonyolítására is alkalmas, ami gyerekektől az idősekig képes lehet megszólítani a helyi lakosokat, ezzel is biztosítva a központ mindennapi és teljes körű kihasználtságát.

