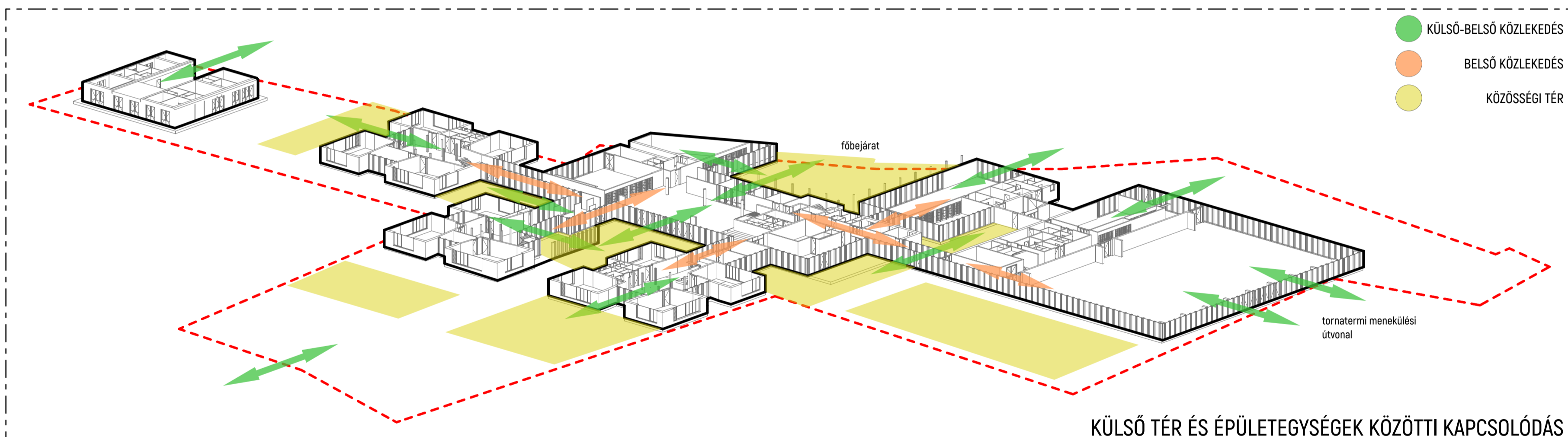
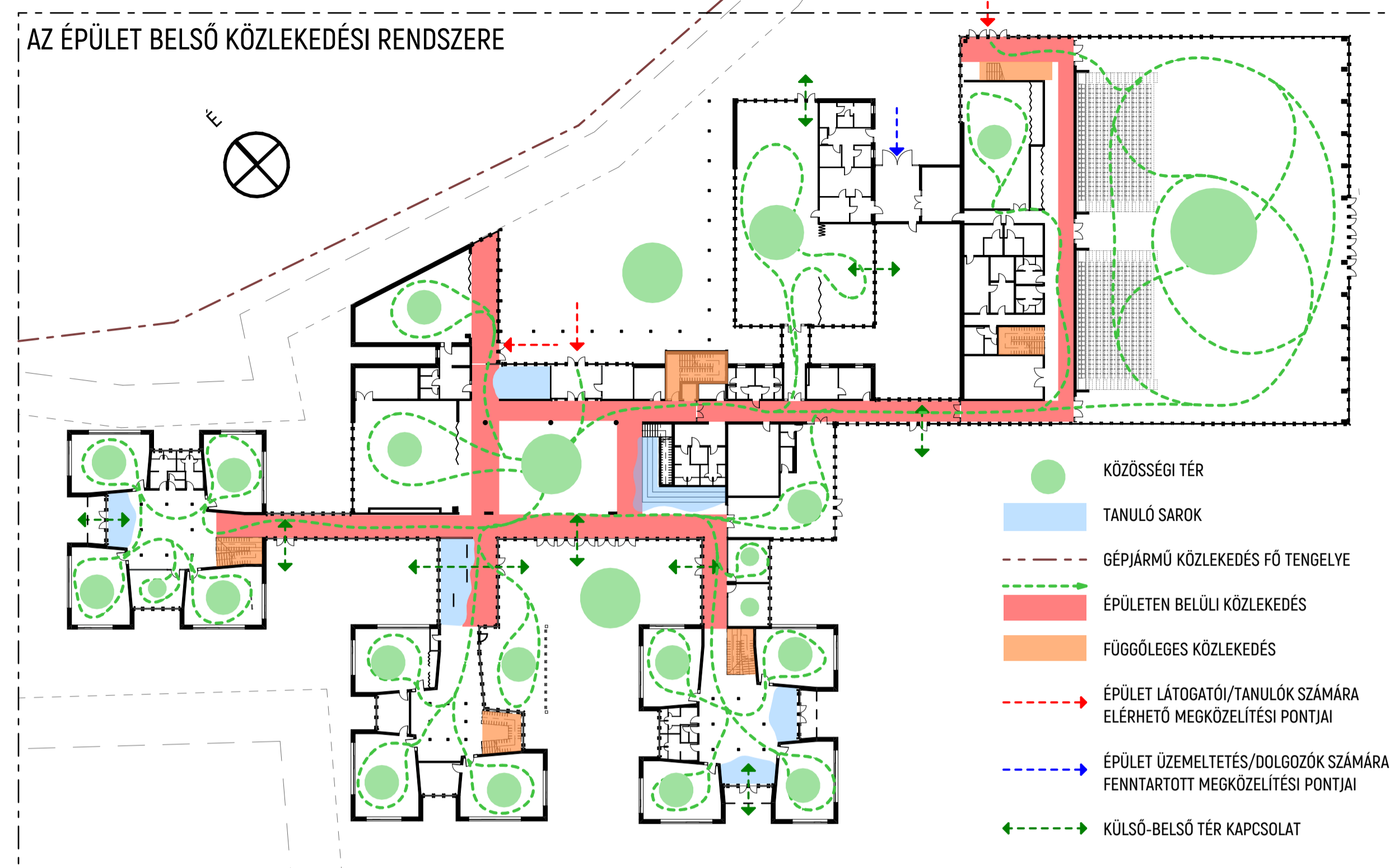
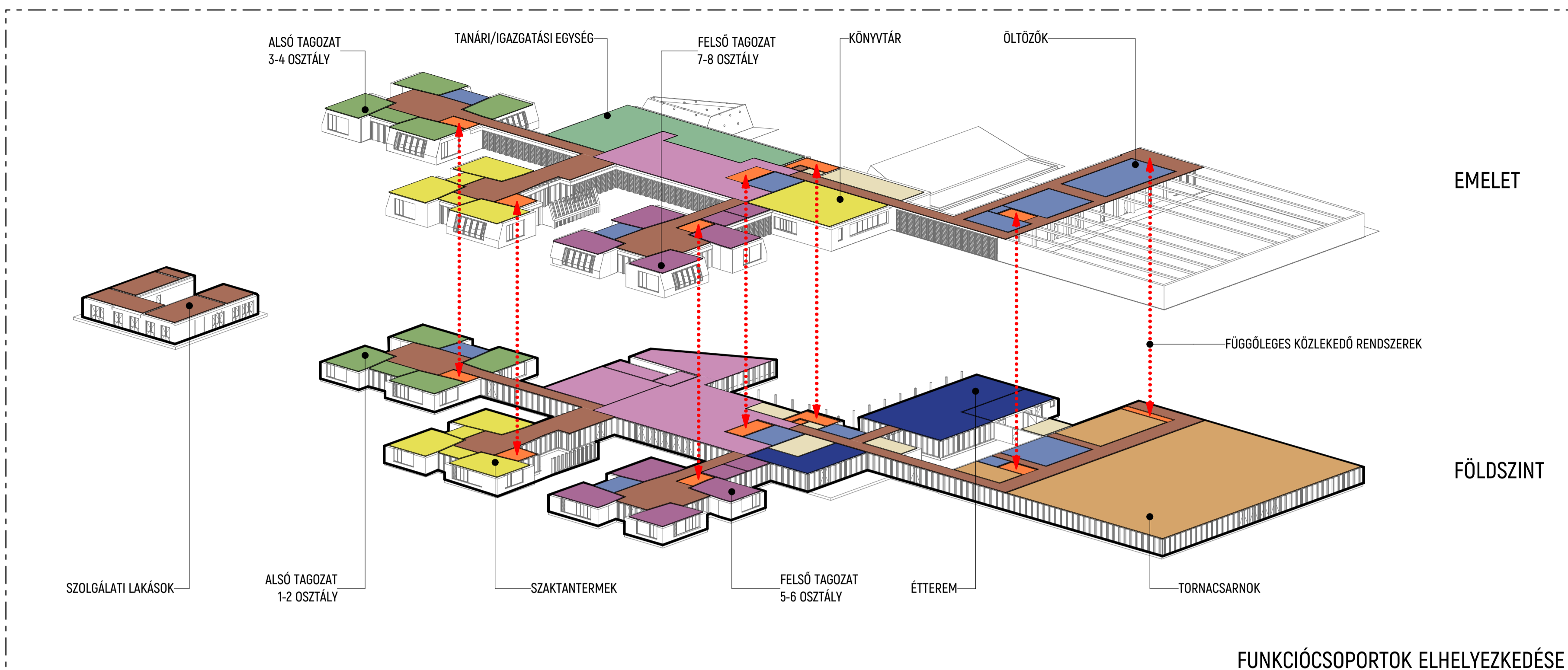
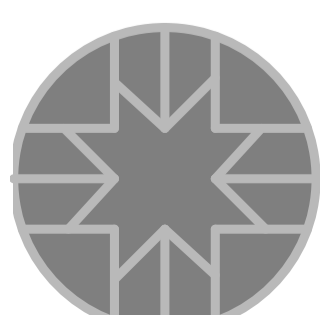
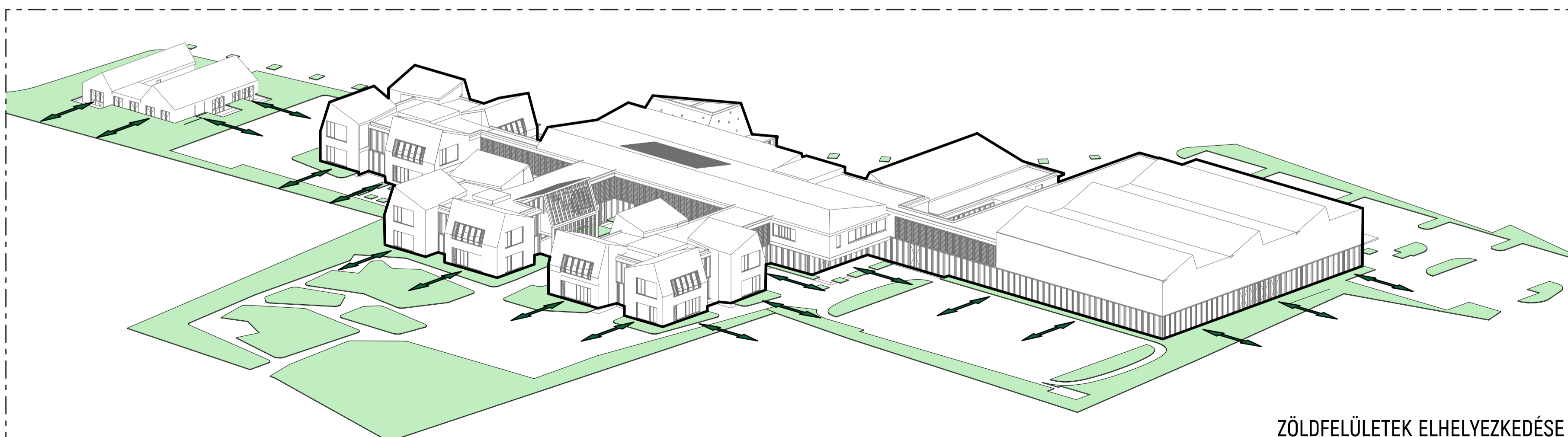


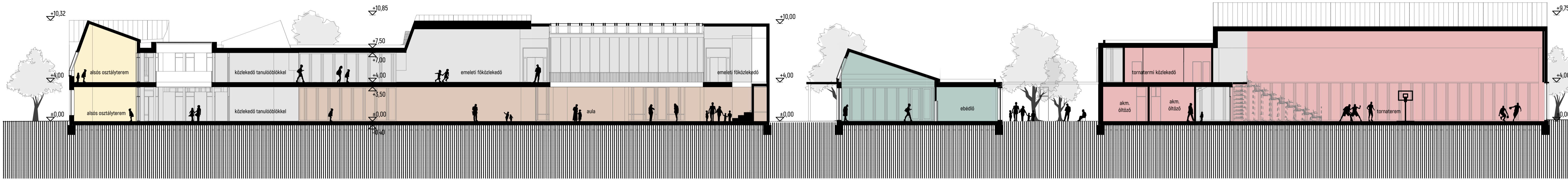
KONCEPCIÓ BEMUTATÁSA



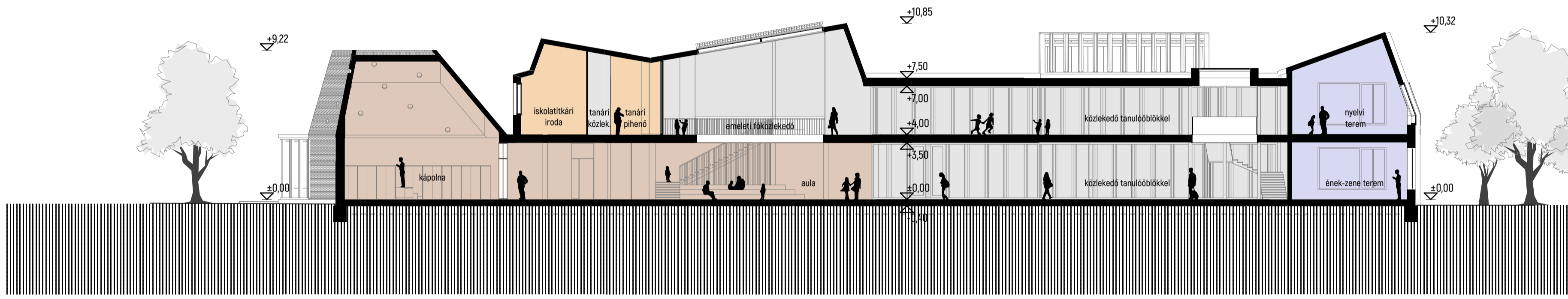
"János 15:5-8
 Én vagyok a szőlőtő, ti a szőlővesszők: A ki én bennem marad, én pedig ő benne, az terem sok gyümölcsöt: mert nálam nélkül semmit sem cselekedhettek. Ha valaki nem marad én bennem, kivetetik, mint a szőlővessző, és megszárad; és egybe gyűjtik ezeket és a tűzre vetik, és megégnek. Ha én bennem maradtok, és az én beszédeim bennetek maradnak, kérjétek, a mit csak akartok, és meglesz az néktek. Abban dicsőítitek meg az én Atyám, hogy sok gyümölcsöt teremjétek; és legyetek nékem tanítványaim."



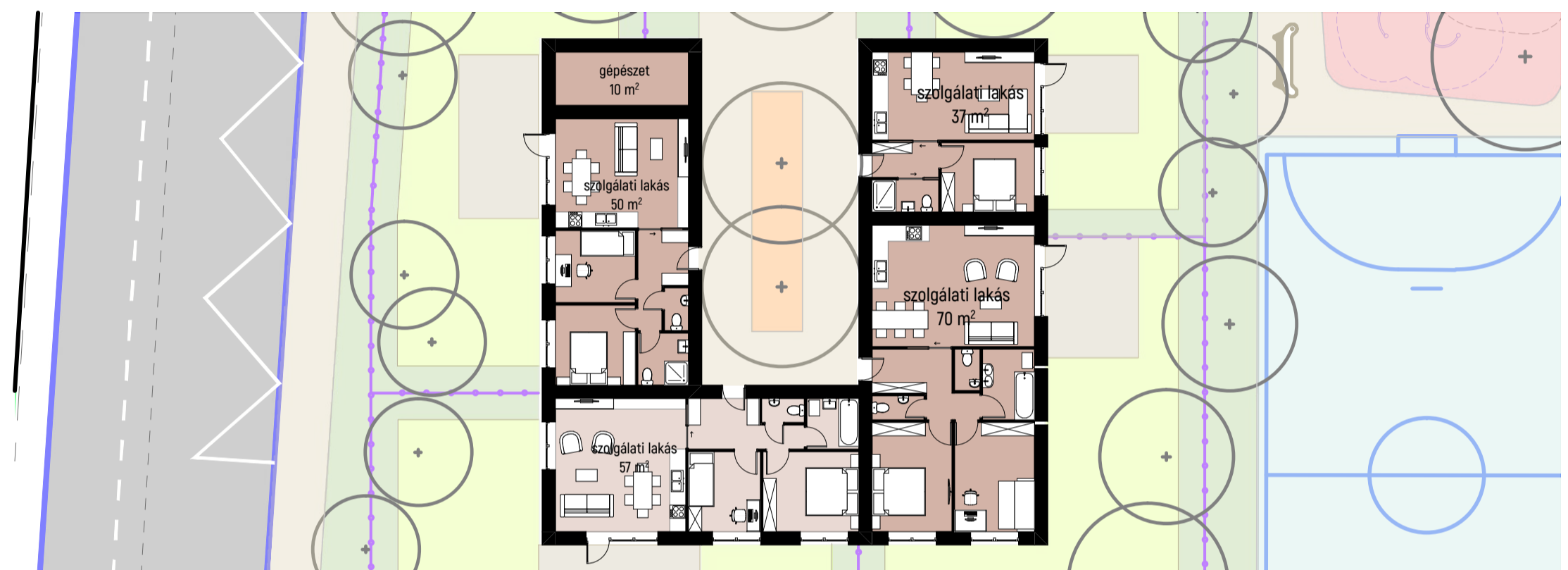
METSZETEK, LÁTVÁNYOK, ALAPRAJZ



A-A METSZET
M=1:200



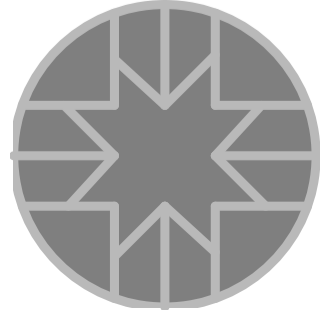
B-B METSZET
M=1:200



SZOLGÁLATI LAKÁSOK ALAPRAJZA

M=1:200

helyiségnév	terület	
gépészet	10,0 m ²	223,7 m ²
szolgálati lakás	36,6 m ²	
szolgálati lakás	50,0 m ²	
szolgálati lakás	56,9 m ²	
szolgálati lakás	70,2 m ²	



HOMLOKZATOK, LÁTVÁNYOK



DÉLNYUGATI HOMLOKZAT
M=1:200



ÉSZAKKELETI HOMLOKZAT
M=1:200



ÉSZAKNYUGATI HOMLOKZAT
M=1:200



DÉLKELETI HOMLOKZAT
M=1:200

Tömegalakítás és homlokzatképzés

A tantermek - az iskola legfőbb rendeltetési egységei - a környező beépítések méreteihez és arányaihoz igazodnak, hagyományos magastetős formával.

A terembokrok - szőlőfürtök karakterét a modern oktatási funkciók és a hagyományos építészeti megoldások együttese adja, amit igyekeztünk a többi épületrészen is alkalmazni. A homlokzat anyaga fagyálló téglalburkolat, a tetőkre paneles féMLEmez fedést terveztünk. A tornacsarnok tetőszerkezete a feszítávokból adódóan hőszigetelt szendvicspanel.

Épületszerkezetek

Az iskolát takarékosan, észszerű feszítávokkal terveztük, fal/födém/tetőszerkezetei hagyományos (falazott, előregyártott vasbeton, monolit vasbeton) vagy javaslatunk szerint modernebb környezettudatos CLT fapanelekkel is kialakíthatók.

